



**mega**  
sistemas corporativos



**mega**  
construção

# Cartilha do **Cliente**

Cartilha do Cliente – Contabilidade / Lotes Contábeis

---

Apresentação.....	3
A quem se destina.....	3
Módulo Contabilidade.....	4
Movimentações.....	4
Lotes Contábeis.....	4
Bloqueia / Libera Lotes.....	6
Vínculo Lote X Tipo Ação.....	7

## **Apresentação**

Este documento tem como objetivo apresentar os processos padrões do sistema, conhecidos durante os treinamentos de Implantação.

Aqui você encontrará de forma detalhada todas as informações necessárias para auxiliá-lo em futuros cadastros após a implantação.

## **A quem se destina**

Clientes Mega Construção.

## Módulo Contabilidade



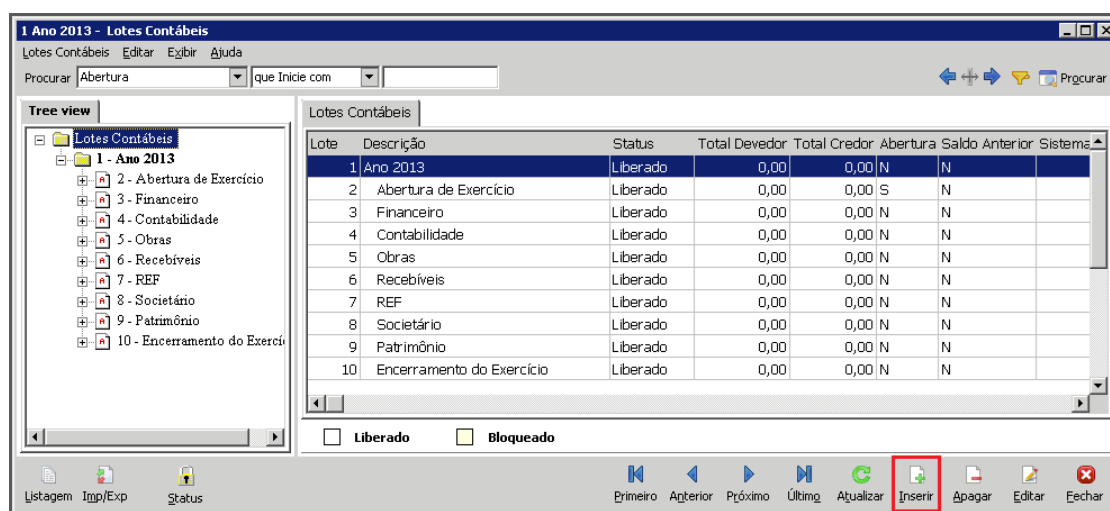
Contabilidade

## Movimentações

## Lotes Contábeis

O sistema obriga o usuário a utilizar no mínimo um lote contábil para controlar os lançamentos contábeis, aconselha-se estruturá-los de maneira que exista no mínimo um lote contábil para cada módulo que estará integrado com a Contabilidade. Isso resulta em uma maior facilidade na consulta dos registros, considerando que ele é utilizado como um agrupador de lançamentos.

Caminho: Contabilidade >> Lotes Contábeis

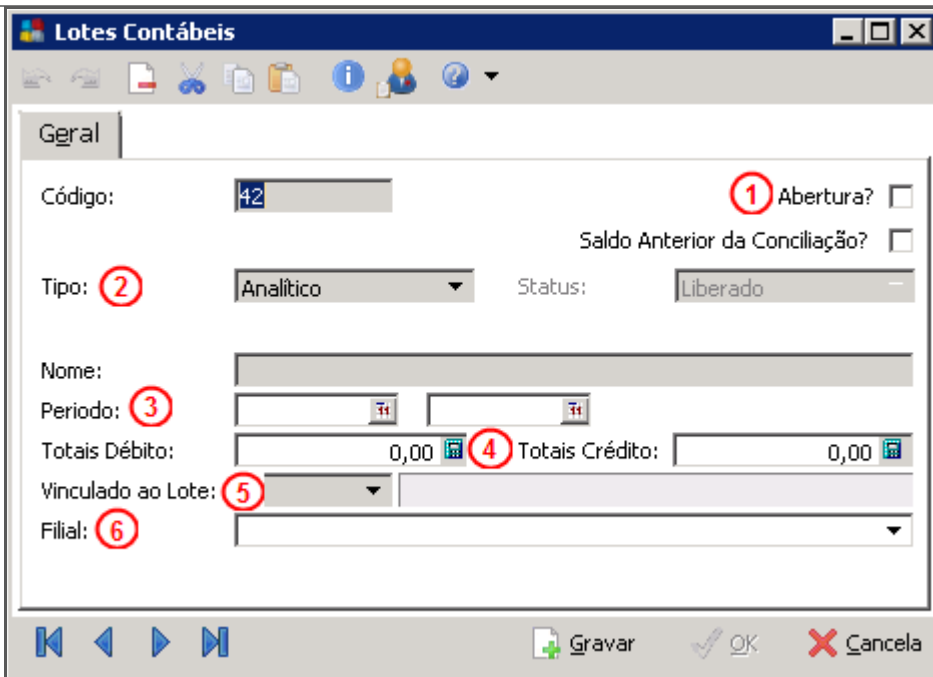


Lotes contábeis

Não é necessário criação de máscaras para este cadastro, já que no cadastro de lotes sempre deve ser vinculado um lote sintético.

A correta estruturação dos lotes contábeis, é essencial para facilitar a visualização dos lançamentos contábeis, já que todos os fatos contábeis que ocorrerem com a organização serão registrados e, por consequência, gerados em **Lançamentos Contábeis** que estarão organizados por **Lotes**. Lotes para uma única forma de contabilização (fiscal ou societária).

Ao clicar em **"Inserir"** no Cadastro de Lotes, será exibida uma janela, conforme segue:



Lotes contábeis

**Check box abertura (1)** – Somente deverá ser marcado, em teoria, uma vez durante a utilização do sistema na organização. Clique no check box abertura somente quando os lançamentos digitados nesse lote forem relativos às informações de abertura do balanço;

Ao marcar esse check box, o sistema interpretará que os lançamentos contidos no lote deverão ser mostrados na coluna “Saldo Anterior” do Balancete, ao invés destes valores serem visualizados nas colunas de Débito e Crédito.

**Tipo (Sintético/Analítico) (2)** – Selecione o tipo do lote, porém, o sistema não permite que o usuário digite lançamento contábil em lotes do tipo sintético;

**Contabilidade** – Definir se o lote será com contas fiscais ou com contas societárias, ou seja, se a contabilidade padrão da empresa for societária, os lotes que receberem lançamentos do tipo “comum a ambos” (fiscal e societária) ficará como “societária”, porém, se o padrão for “fiscal” os mesmos devem estar marcados como fiscal;

**Período (3)** – Defina o período em que serão aceitos os lançamentos contábeis. Caso o este esteja em um período diferente do definido, não será gravado. Se o usuário deixar este campo em branco, serão aceitos lançamentos contábeis em qualquer data;

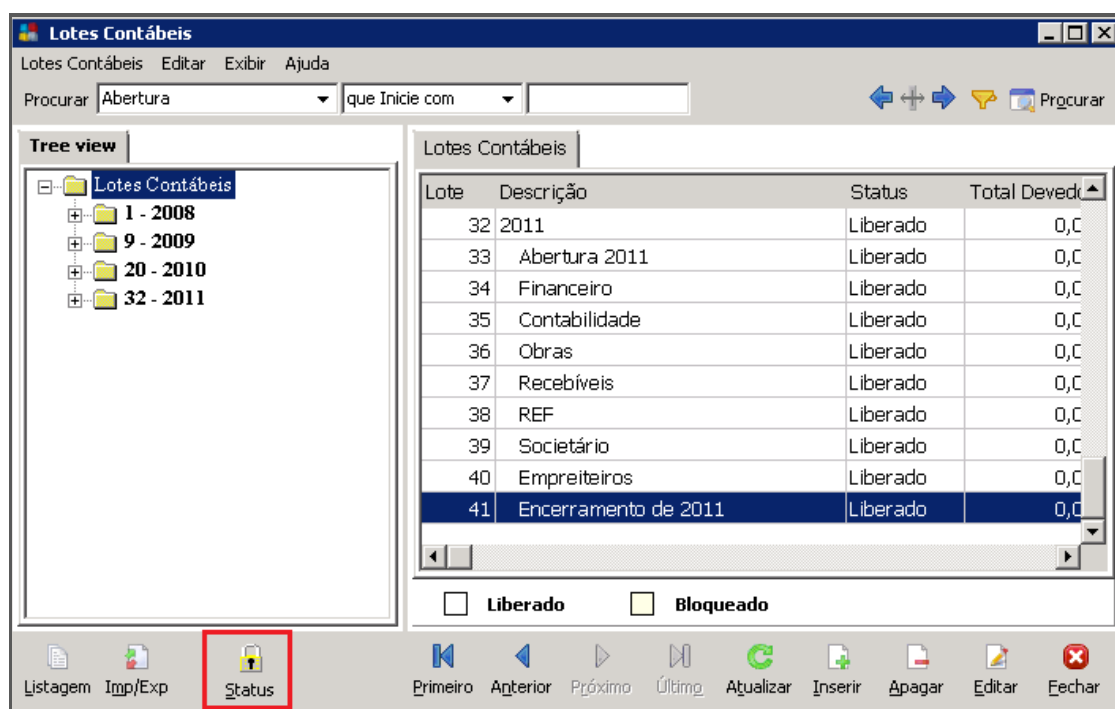
**Totais Débito / Totais Crédito (4)** – Caso o cliente efetue o planilhamento dos lançamentos contábeis (ou seja, coloque documento a documento em uma planilha contábil), é comum ter os totais a débito e a crédito da planilha. Nesse campo deverá ser informado justamente esse valor e o cadastro dos lotes terão que ser um por planilha;

**Vinculado ao Lote (5)** – Nesse campo somente aparecerão os lotes contábeis do tipo “sintético”. É através desse campo que é feito o relacionamento, criando a estrutura em tree-view;

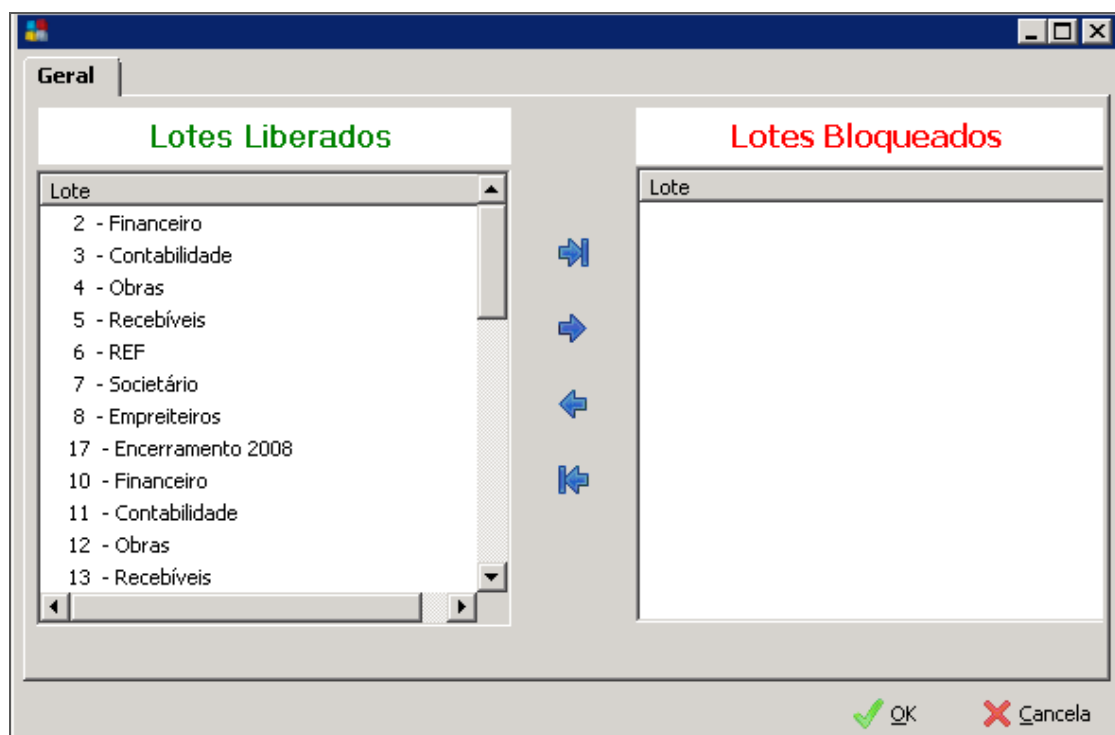
**Filial (6)** – Caso o usuário queira que o lote seja utilizado por apenas uma filial, basta selecioná-la nesse campo. Se o usuário deixá-lo, este lote poderá ser utilizado por todas as organizações dentro da mesma consolidadora.

Caso haja mais de uma filial embaixo de uma única consolidadora, deve ser criado um grupo de lote para cada filial e, obrigatoriamente, escolher a mesma no campo FILIAL.

## Bloqueia / Libera Lotes



Lotes Contábeis



Lotes Contábeis

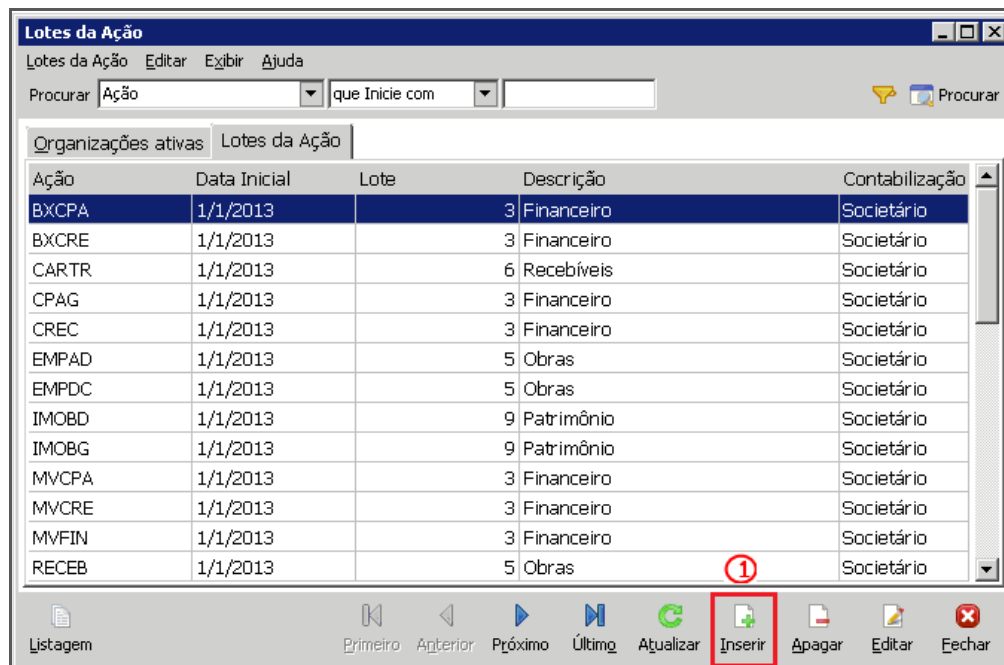
Para acessar o recurso de Liberação/Bloqueio de Lotes, clique em [Status](#).

O sistema permite ao usuário bloquear, a qualquer momento, todos os lançamentos existentes em um determinado lote. Quando um lote é bloqueado, embora os lançamentos existam na base de dados, estes não são considerados em nenhum relatório operacional, como o Razão ou o Diário e inclusive os saldos destes lançamentos não são considerados no Balancete. Esta opção é muito útil na integração contábil, pois flexibiliza ao contador definir quando e o que deve ser liberado ou bloqueado na contabilidade.

## Vínculo Lote X Tipo Ação

Após a criação dos Lotes Contábeis é necessário vincular os Tipos de ação, conforme a figura a seguir:

Caminho: Global >> Configurações>> Contabilização >> Configura Lotes/Ação

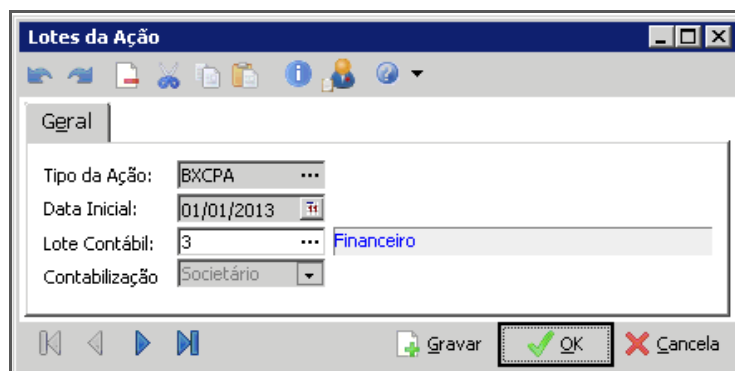


Lotes da Ação

Exemplos de Tipos de Ação que deverão ser incluídos, eles podem variar conforme implantação de módulos:

- ✓ BXCPA
- ✓ BXCRE
- ✓ CARTR
- ✓ CPAG
- ✓ CREC
- ✓ CRMOV
- ✓ CRDIS
- ✓ EMPAD
- ✓ EMPDC
- ✓ IMOB D
- ✓ IMOB G
- ✓ MVCPA
- ✓ MVCRE
- ✓ MVFIN
- ✓ RECEB

Clique em **Inserir (1)**:



Lotes da Ação

Informar o tipo de ação, a data inicial e qual lote contábil esta ação pertence.