



mega
sistemas corporativos



mega
construção

Cartilha do **Cliente**

Cartilha do Cliente – Contabilidade / Encerramento e Abertura de Exercício

Apresentação.....	3
A quem se destina.....	3
Módulo Contabilidade.....	4
Processo de Abertura e Encerramento de Exercício.....	4
Encerramento de Exercício.....	4
Abertura de Exercício.....	7

Apresentação

Este documento tem como objetivo apresentar os processos padrões do sistema, conhecidos durante os treinamentos de Implantação. Aqui você encontrará de forma detalhada todas as informações necessárias para auxiliá-lo em futuros cadastros após a implantação.

A quem se destina

Clientes Mega Construção.

Módulo Contabilidade



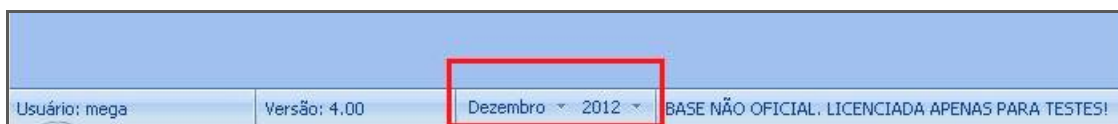
Contabilidade

Processo de Abertura e Encerramento de Exercício

Consiste em criar a rotina para o encerramento de um determinado período quanto às contas de resultado.



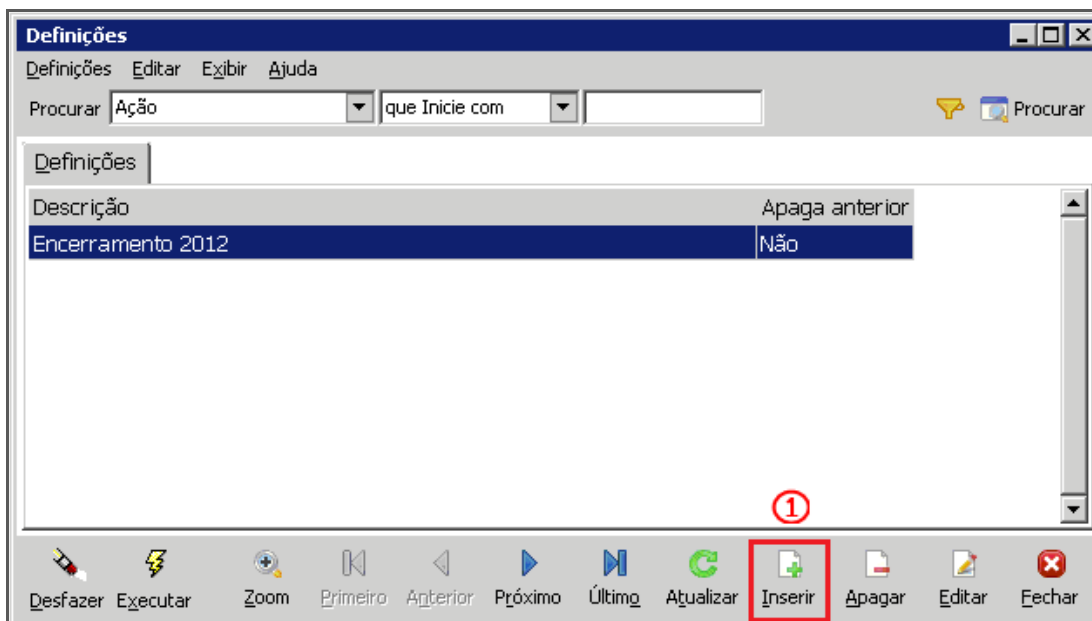
Para realizar o processo de encerramento é necessário que a data do sistema esteja no mês e ano do fechamento.



Rodapé Tela principal - Mega

Encerramento de Exercício

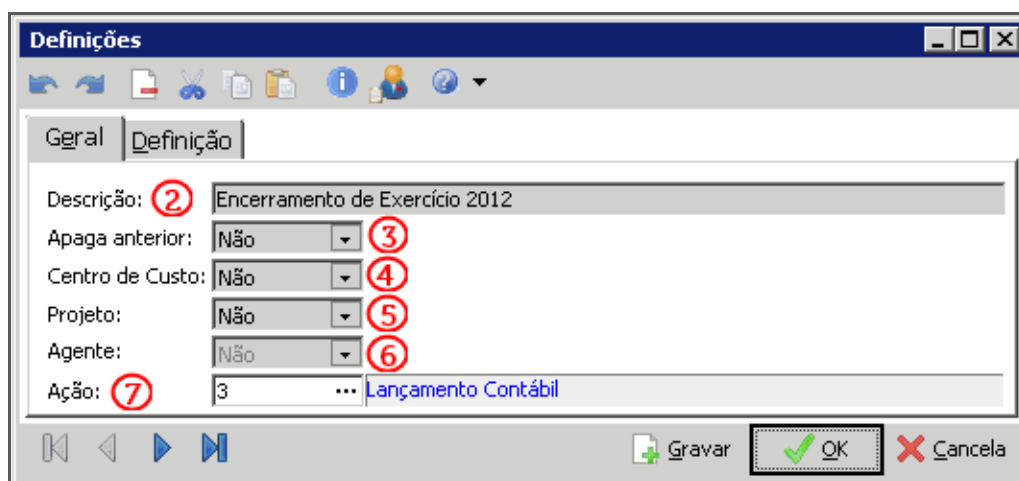
Caminho: Contabilidade >> Opções >> Utilidades >> Encerramento



Definições

Para criar um novo processo de Encerramento, clique em **Inserir (1)**:

Geral



Definições

Descrição (2) – Informar a descrição do encerramento que está sendo criado;

Apaga Anterior (3) – Define se devem ser apagados os lançamentos de transferências do ano anterior;

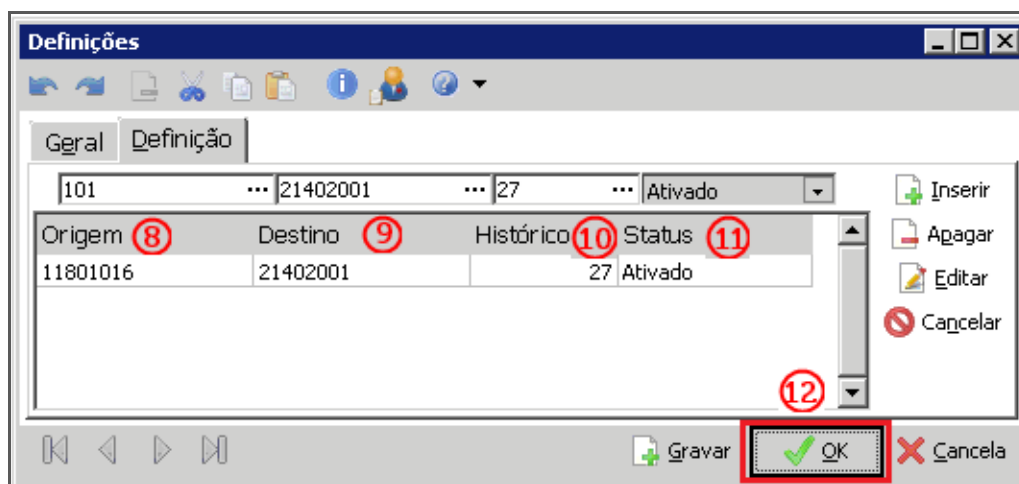
Centro de Custo (4) – Define se os valores dos centros de custos das contas serão transferidos;

Projetos (5) – Define se os valores dos projetos das contas serão transferidos;

Agente (6) – Não aplicável;

Ação (7) – Informar o código de ação que serão gerados os lançamentos contábeis.

Definição



Definições

Origem (8) – Informar a conta que está sendo encerrada;

Destino (9) – Informar a conta que vai receber o resultado (lucros e/ou prejuízos, resultado do exercício dentre outras que considerar);

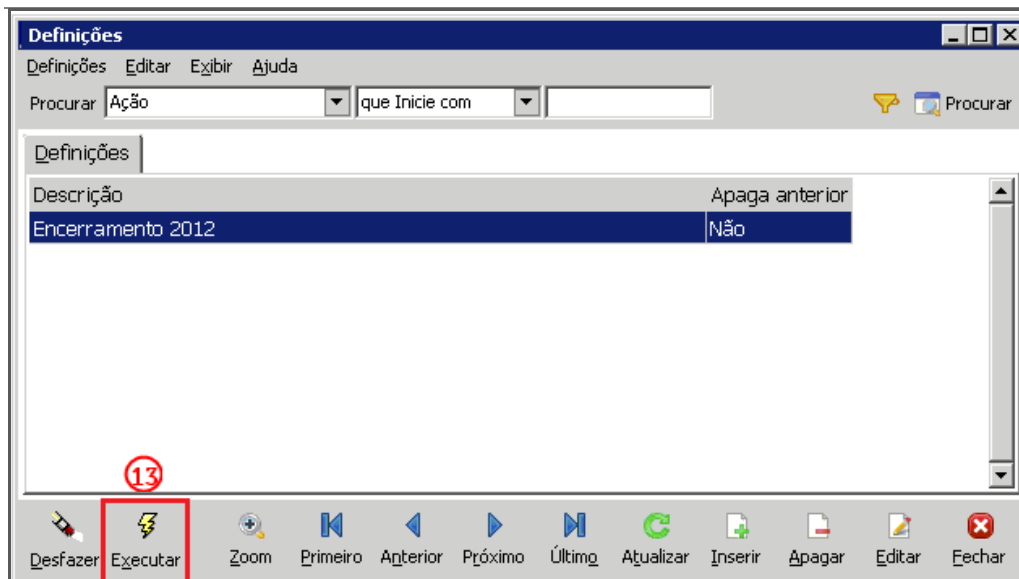
Histórico (10) – Selecionar o histórico padrão para identificar os lançamentos;

Status (11) – Definir se Ativo;

Após preencher todas as informações, clique em **OK (12)**.

Ao retornar a tela principal, selecionar a opção **Executar (13)**, conforme imagem a seguir:

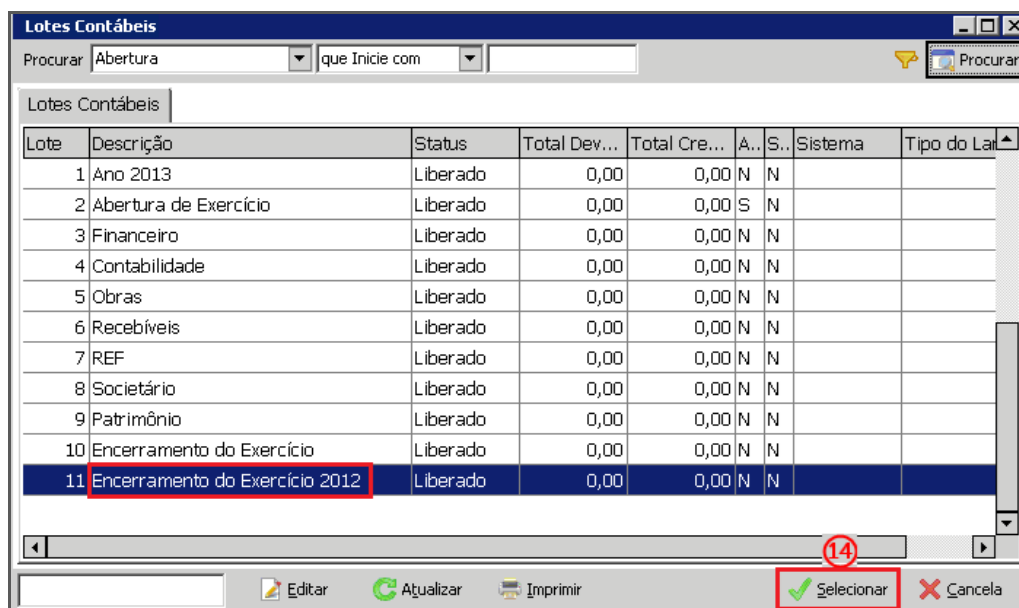
Cartilha do Cliente – Contabilidade / Encerramento e Abertura de Exercício



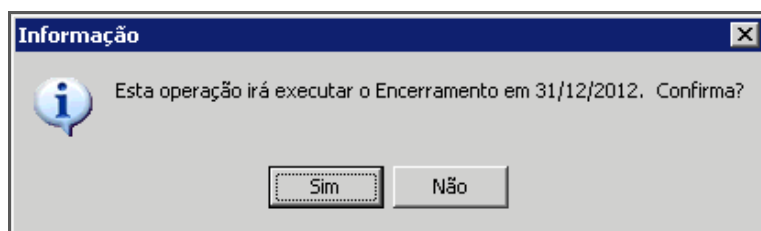
Definições

Lembrando que, para executar o processo de Encerramento é necessário criar previamente um Lote Contábil específico para receber os lançamentos.

Ao clicar no botão **Executar**, o sistema apresentará a tela para vincular o Lote Contábil de encerramento:



Lotes Contábeis



Informação

O processo de Encerramento foi concluído.

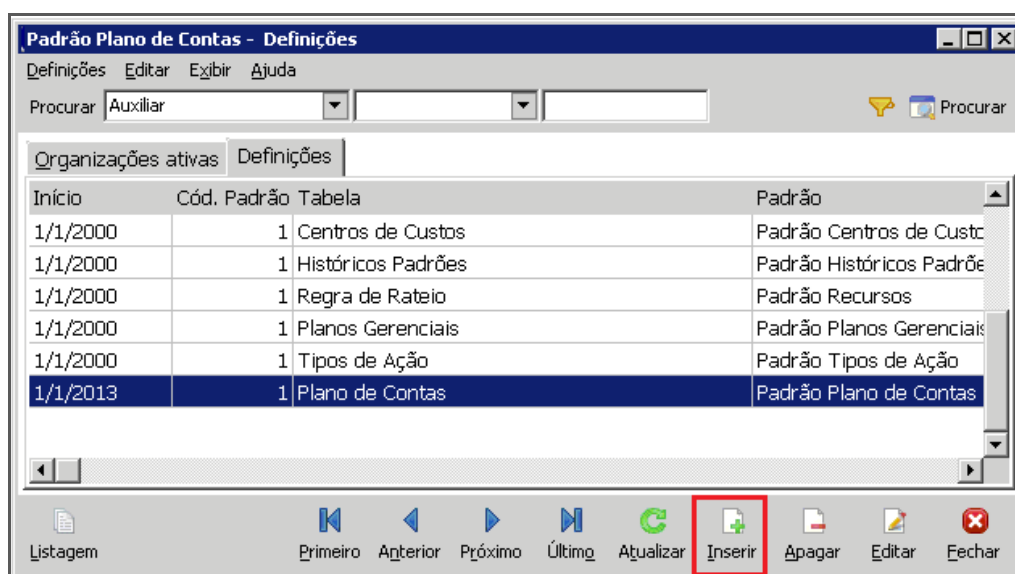
Abertura de Exercício

Consiste em gerar a transferência de saldo de um ano para o próximo exercício.

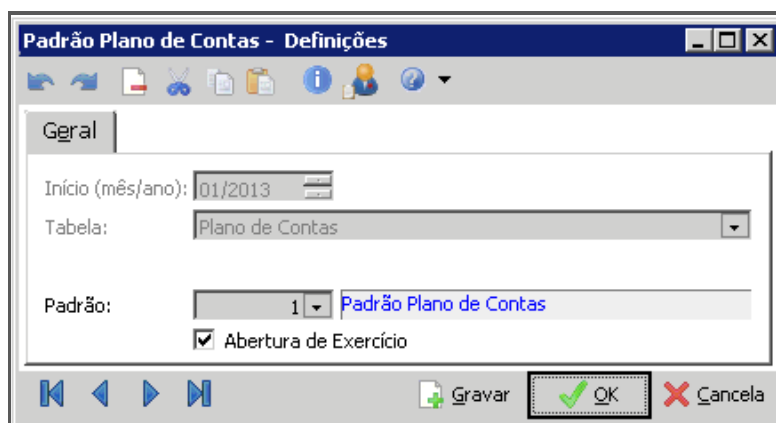


Antes de executar o processo de Abertura de Exercício, criar nos parâmetros do Módulo Contábil a definição de Plano de Contas para o período; esta se aplica somente para o ano da implantação do sistema.

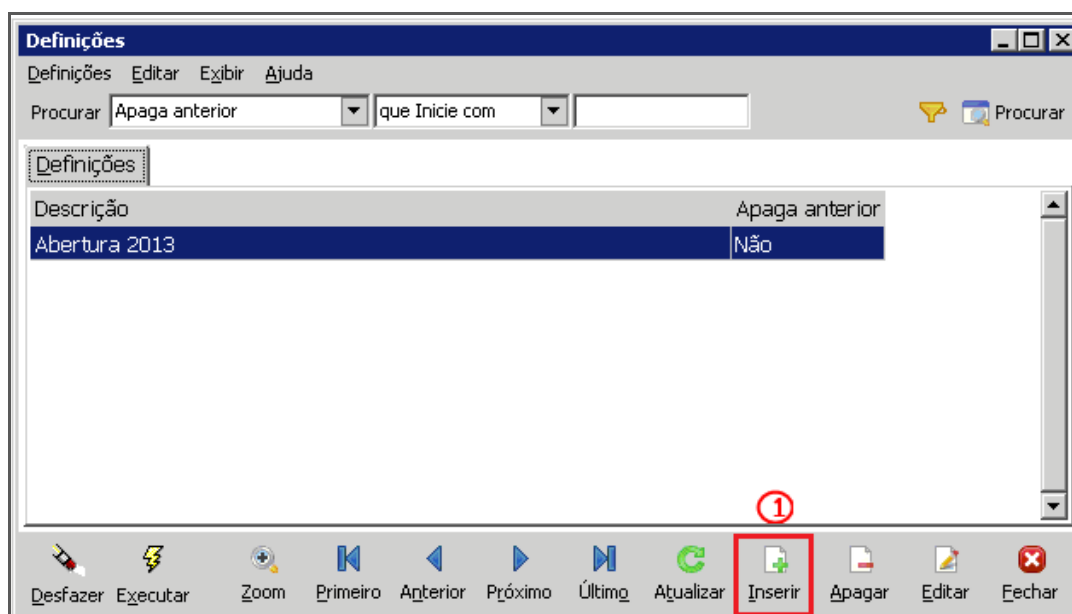
Caminho: Global >> Configurações >> Definições >> Contabilidade



Padrão Plano de Contas – Definições



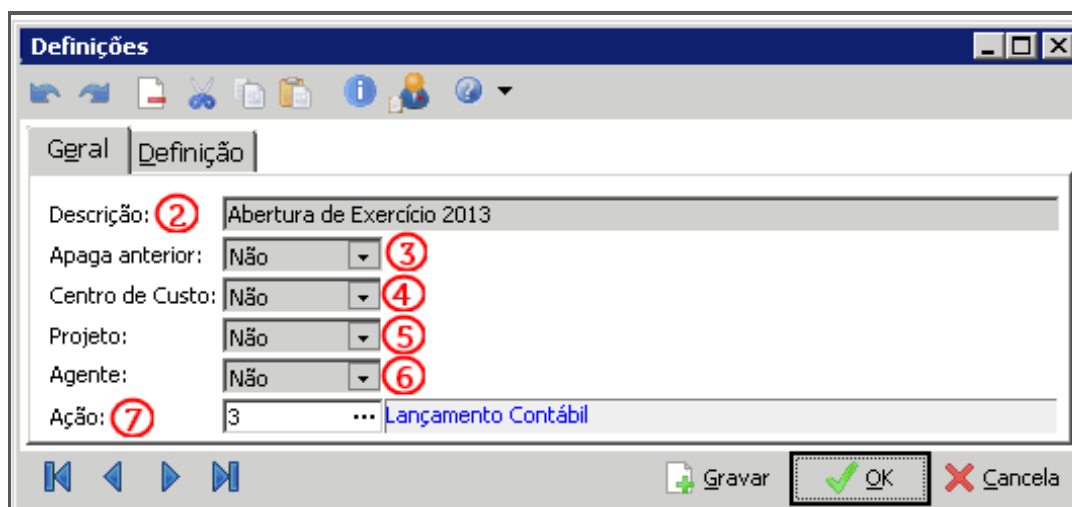
Padrão Plano de Contas – Definições



Definições

Para criar um novo processo de abertura, clique em **Inserir (1)**:

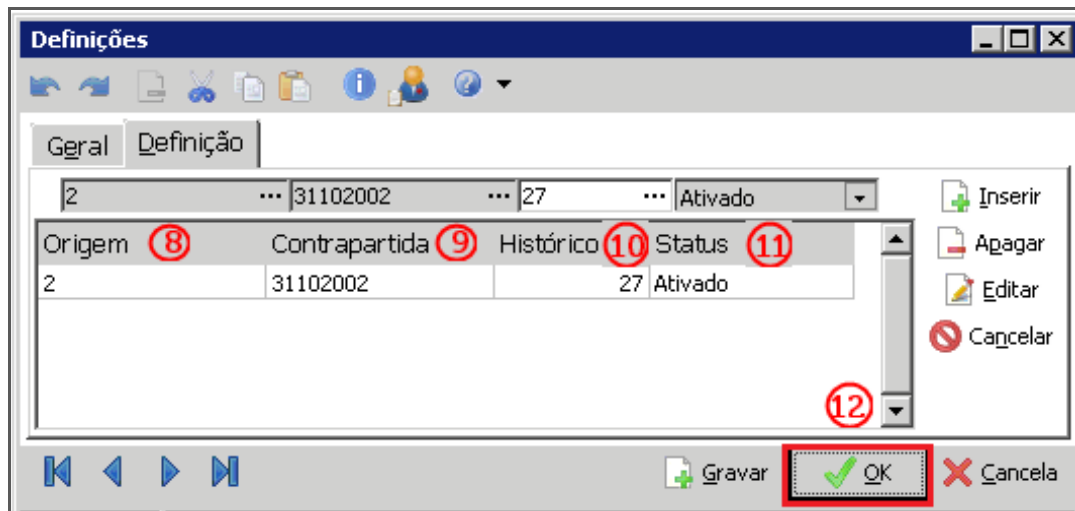
Geral



Definições

- Descrição (2)** – Informar a descrição da abertura que está sendo criada;
- Apaga Anterior (3)** – Define se devem ser apagados os lançamentos de transferências do ano anterior;
- Centro de Custo (4)** – Define se os valores dos centros de custos das contas serão transferidos;
- Projetos (5)** – Define se os valores dos projetos das contas serão transferidos;
- Agente (6)** – Define se os valores dos agentes das contas serão transferidas;
- Ação (7)** – Informar o código de ação que serão gerados os lançamentos contábeis.

Definição



Definições

Origem (8) – Informar a conta que está vindo o valor;

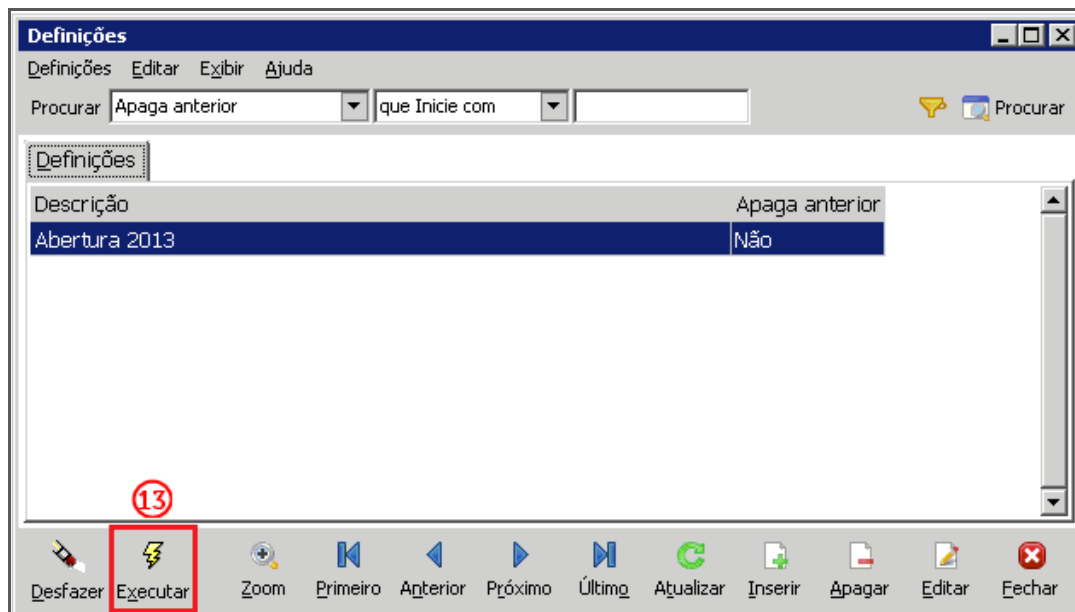
Contrapartida (9) – Informar a conta para onde está indo (utiliza-se uma conta transitória);

Histórico (10) – Selecionar o histórico padrão para identificar os lançamentos;

Status (11) – Definir se Ativo;

Após preencher todas as informações, clique em **OK (12)**.

Ao retornar a tela principal, selecionar a opção **Executar (13)**, conforme imagem a seguir:



Definições



Lembrando que, para executar o processo de Abertura é necessário criar previamente um Lote Contábil específico para receber os lançamentos.

Ao clicar no botão **Executar**, o sistema apresentará a tela para vincular o lote contábil de abertura:

Cartilha do Cliente – Contabilidade / Encerramento e Abertura de Exercício

Lotes Contábeis

Procurar: Abertura que Inicie com

Lote	Descrição	Status	Total Dev...	Total Cre...	A..	S..	Sistema	Tipo do Lan
1	Ano 2013	Liberado	0,00	0,00	N	N		
2	Abertura de Exercício	Liberado	0,00	0,00	S	N		
3	Financeiro	Liberado	0,00	0,00	N	N		
4	Contabilidade	Liberado	0,00	0,00	N	N		
5	Obras	Liberado	0,00	0,00	N	N		
6	Recebíveis	Liberado	0,00	0,00	N	N		
7	REF	Liberado	0,00	0,00	N	N		
8	Societário	Liberado	0,00	0,00	N	N		
9	Patrimônio	Liberado	0,00	0,00	N	N		
10	Encerramento do Exercício	Liberado	0,00	0,00	N	N		
11	Encerramento do Exercício 2012	Liberado	0,00	0,00	N	N		

Botões: Editar, Atualizar, Imprimir, Selecionar, Cancela

Lotes Contábeis

Informação

Esta operação irá Gerar os Lançamentos de Abertura em 1/1/2013. Confirma?

Sim Não

Informação

O processo de abertura foi concluído.



Caso seja necessário desfazer o processo sempre fazer do último processo para o primeiro, ou seja, desfaz primeiramente a abertura depois o encerramento, conforme imagem:

Definições

Definições Editar Exibir Ajuda

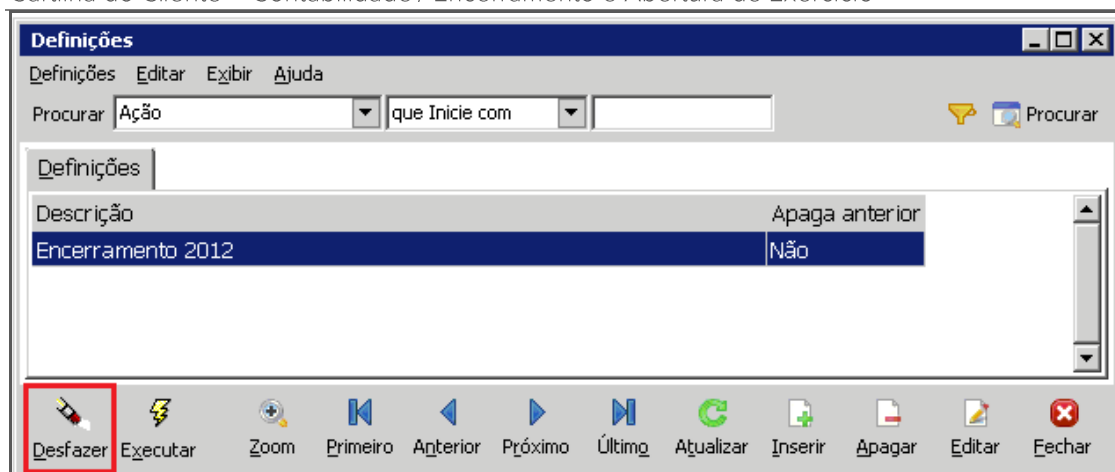
Procurar: Apaga anterior que Inicie com

Descrição	Apaga anterior
Abertura 2013	Não

Botões: Desfazer, Executar, Zoom, Primeiro, Anterior, Próximo, Último, Atualizar, Inserir, Apagar, Editar, Fechar

Definições

Cartilha do Cliente – Contabilidade / Encerramento e Abertura de Exercício



Definições