

# Índice

---

<b>APRESENTAÇÃO .....</b>	<b>2</b>
OBJETIVO .....	2
A QUEM SE DESTINA .....	2
SOBRE ESTE MANUAL.....	2
CONVENÇÕES ADOTADAS.....	3
<b>MÚLTIPLAS CONTABILIDADES.....</b>	<b>4</b>
DESCRIÇÃO .....	4
<b>CONFIGURAÇÕES.....</b>	<b>5</b>
GLOBAL.....	5
<i>Cadastros / Parâmetros / Contabilidade.....</i>	<i>5</i>
CONTABILIDADE .....	7
<i>Cadastros / Plano de Contas .....</i>	<i>7</i>
<i>Movimentações / Lotes Contábeis.....</i>	<i>8</i>
<i>Movimentações / Lançamentos .....</i>	<i>9</i>
<i>Utilidades / Consulta de Saldos .....</i>	<i>11</i>
<i>Relatório / Balancete.....</i>	<i>12</i>



MEGA  
Empresarial

# Apresentação

## *Objetivo*

Levar ao conhecimento do usuário a importância e o conceito do processo de Múltiplas Contabilidades.

## *A quem se destina*

Aos usuários do sistema e profissionais (sejam do suporte técnico ou consultores de implantação) que desejam utilizar múltiplas contabilidades.

## *Sobre este Manual*

O intuito deste material é somente servir como referência para o acompanhamento durante a operacionalização do módulo. Nele, você encontrará uma breve descrição da utilização de cada cadastro ou processo, dicas dos principais atributos, além de exemplos. O objetivo deste manual não é auxiliá-lo no processo de implantação do sistema. Para isso, entre em contato com a área de consultoria da Mega Sistemas e/ou da Unidade que efetuou a implantação/venda do sistema.








## Convenções Adotadas

Um sinal de adição ( + ) entre duas teclas significa que você deve pressionar essas teclas simultaneamente. Por exemplo, “pressione ALT+TAB” significa que você deve manter a tecla ALT pressionada enquanto pressiona TAB.

Quando o texto estiver em *itálico*, indica o nome de um componente do Windows, por exemplo: *check box*, *combo box*, etc.

Já quando o texto estiver em **negrito**, indica o nome de um componente do Mega2000, por exemplo: **Nome Usuário**, **Pasta Geral**, etc.

Os ícones a seguir identificam os diferentes tipos de texto que podem ser encontrados neste material:

Ícone	Indica que o texto é:
	Uma observação importante
	Uma dica ou sugestão útil
	Um exemplo
	Relativo aos principais cadastros/processos que dependem do cadastro citado.
	Relativo ao nome do cadastro/processo no Banco de Dados.

MEGA  
Empresarial

## Múltiplas Contabilidades

### *Descrição*

O conceito de múltiplas contabilidades permite separar a Contabilidade em visões distintas, tais como, Societária, Fiscal e IFRS. Dessa forma, todos os lançamentos de um Tipo de Contabilidade (Por exemplo: Fiscal), não aparecem em nenhum relatório de outro Tipo de Contabilidade (Por exemplo: IFRS). Todos os relatórios e consultas serão individualizados por Tipo de Contabilidade. Caso uma conta contábil não possua diferenciação por Tipo de Contabilidade (Poe exemplo: Bancos), sua conta irá compor os relatórios de Todos os Tipos de Contabilidade.

Esta nova funcionalidade veio para adequar as necessidades de demonstrativos contábeis que surgiram através da introdução da Lei 11638, para empresas sociedades anônimas e companhias fechadas de grande porte.



# Configurações

Global

Cadastros / Parâmetros / Contabilidade

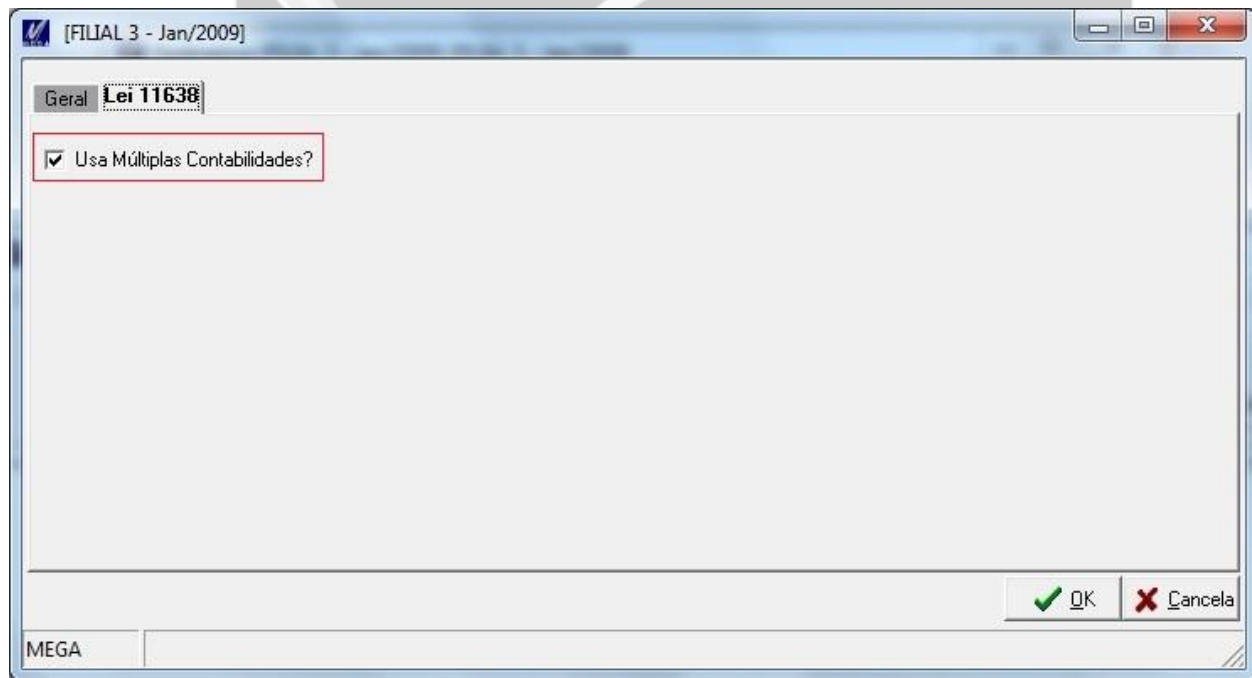


Figura 1 - Tela dos Parâmetros / Contabilidade

No cadastro dos parâmetros da Contabilidade poderá ser informado se a empresa utilizará as opções de Múltipla Contabilidade ou não, onde estarão habilitados os menus / campos para que as operações sejam executadas.

Foi criado o campo:

- **Usa Múltiplas Contabilidades ?**: Campo que irá habilitar os menus / campos correspondentes a esta função



## Contabilidade

### Cadastros / Plano de Contas

1111005 200 - Plano de Contas [FILIAL 3 - Jan/2009]

**Geral** Desc. Auxiliar Tipos de Ação Organizações Relatórios Magnéticos Camp

Extensão: 1111005 Tipo: Analítica  
Apelido: 200 Reduzido: 200  
Nome: Caixa Fundo Fixo São José dos Campos  
Natureza: Devedora

Obrigatório Informar  
 Centros de Custos  
 Projetos  
 Filial

Gerencial  
 Ativada para CONVERSÃO

Utilização  
 Global  
 Definido por Usuário

Movimentação  
 Diferencia Tipos de Contabilidade

Datas:  
Implantação: 22/11/2006  
Limite:

Visualizar Último Movimento

Gravar OK Cancela

MEGA Tipo da Conta Contábil, que pode ser (Sintética / Analítica).

Figura 2 – Tela de cadastro do Plano de Contas

No Plano de Contas deverá ser informado se a conta contábil tem diferenciação entre os tipos de contabilidade.

Foi criado o campo:

- **Diferencia Tipos de Contabilidade:** Campo onde deverá ser informado se a conta contábil possui diferenciação entre os tipos de contabilidade.

### Movimentações / Lotes Contábeis

The screenshot shows a software window titled "6 EXERCÍCIO DE 2006 - Lotes Contábeis [FILIAL 3 - Jan/2009]". The window contains a form with the following fields and values:

- Código:** 6
- Abertura?**
- Saldo Anterior da Conciliação?**
- Tipo:** Sintético
- Status:** Liberado
- Contabilidade:** IFRS (highlighted with a red box)
- Nome:** EXERCÍCIO DE 2006
- Período:** [ ] [ ]
- Totais Débito:** 0,00
- Totais Crédito:** 0,00
- Vinculado ao Lote:** 6 EXERCÍCIO DE 2006
- Filial:** [ ]

At the bottom of the window, there are navigation buttons (back, forward, etc.) and action buttons: Gravar (Save), OK, and Cancela (Cancel). The status bar at the bottom left shows "MEGA" and "Contabilidade: Fiscal ou Societária".

Figura 3 – Tela de cadastro dos Lotes



No Lote Contábil deverá ser informado o tipo de contabilidade do lote.

Foi adicionado o campo:

- **Contabilidade:** Campo onde deverá ser informado o Tipo de Contabilidade do lote.

## Movimentações / Lançamentos

Figura 4 – Tela de Lançamentos

No lançamento contábil o tipo de contabilidade será por padrão o tipo de contabilidade que está no cadastro do lote.

Ao informar as contas contábeis de débito e crédito no item, se alguma delas possuir diferenciação, o tipo de contabilidade continuará sendo o padrão informado no lote. Caso nenhuma delas possua diferenciação de contabilidade o campo será classificado como “Comum a Todas”, onde será comum a toda contabilidade.

Foi criado o campo:

- **Contabilidade:** Campo onde será informado o Tipo de Contabilidade do lançamento.



Utilidades / Consulta de Saldos

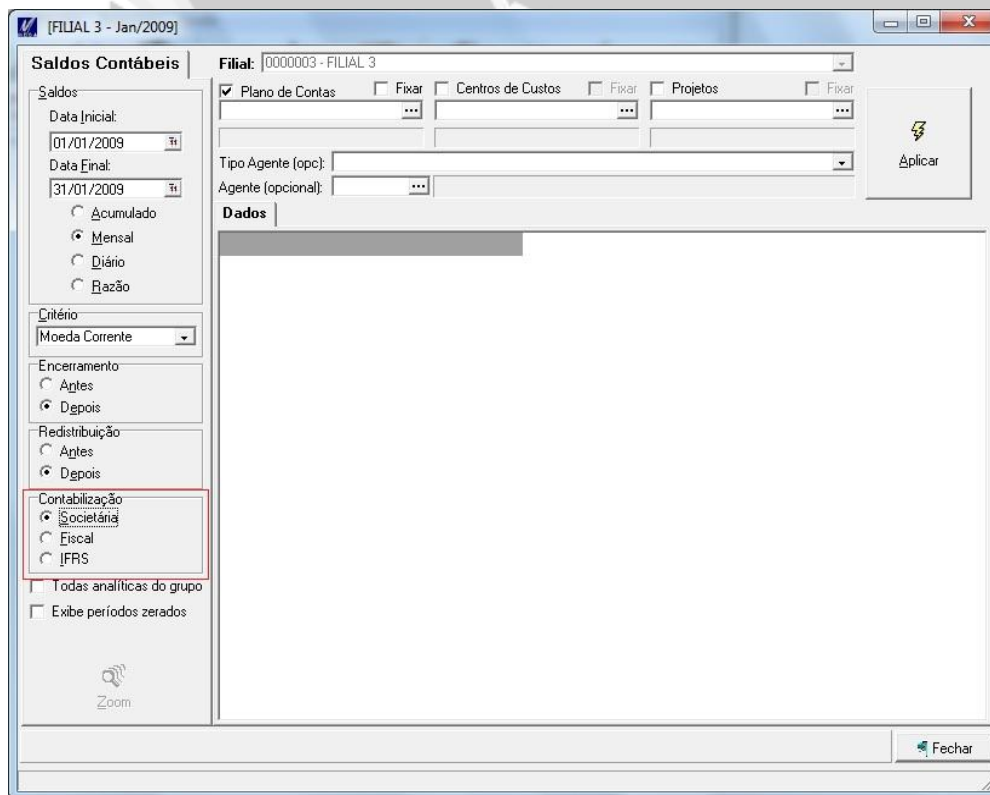


Figura 5 – Tela de Consulta de Saldo

A consulta de saldos poderá ser filtrada por cada tipo de contabilidade.

Foi criado o campo:

- **Contabilização:** Campo onde deverá ser informado o Tipo de Contabilidade a ser consultado.

## Relatório / Balancete

**Balancete Mensal XI**

Padrões de Balancete: [ ]

Título: [ ]

Filial

Plano de Contas

Somente Níveis Sintéticos

[ ] a [ ]

Níveis para emissão: [ ]

Centros de Custos

Somente Níveis Sintéticos

[ ] a [ ]

Níveis para emissão: [ ]

Projetos

Somente Níveis Sintéticos

[ ] a [ ]

Níveis para emissão: [ ]

Imprime Total Superior?

Período: 01/01/2009 a 31/01/2009

Gerenciais: [ ]

Critério: Moeda Corrente

Encerramento:  Antes  Depois

Redistribuição:  Antes  Depois

Contabilização:  Societária  Fiscal  JFRS

Imprime contas sem movimento

Página Inicial: [ ] 1

Nº do Livro Diário: [ ] 0

**Inversões Gerenciais**

**Plano de Contas**

[ ] [ ]

Excel OK Cancela

Figura 4 – Tela de emissão do Balancete

A emissão do balancete poderá ser filtrada por cada tipo de contabilidade.

Foi criado o campo:

- **Contabilização:** Campo onde deverá ser informado o Tipo de Contabilidade a ser emitido.

Este mesmo campo aparecerá na emissão dos relatórios de Balanço, Demonstrativo de Resultado, Razão e Balancetes Gerenciais.

