

## Apresentação

Levar ao conhecimento do usuário a importância e o conceito da emissão do Demonstrativo das Mutações do Patrimônio Líquido (DMPL) do Módulo de Contabilidade.

A elaboração da Demonstração das Mutações do Patrimônio Líquido (DMPL) é facultativa e, de acordo com o artigo 186, parágrafo 2º, da Lei das S/A.

A DMPL é uma demonstração mais completa e abrangente, já que evidencia a movimentação de todas as contas do patrimônio líquido durante o exercício social, inclusive a formação e utilização das reservas não derivadas do lucro.

## Pré-Requisitos

Para a leitura deste material, é pré-requisito conhecer o Módulo de Contabilidade e os conceitos da Lei 11638/07.

## Demonstrativo das Mutações do Patrimônio Líquido

O objetivo da rotina é realizar a configuração e emissão do relatório Demonstrativo das Mutações de Patrimônio Líquido.

Os lançamentos nas contas de Patrimônio Líquido são inicialmente categorizados e, após isso, o relatório é emitido no período informado.

## Instruções

O usuário deve criar as categorias que serão utilizadas na categorização de lançamentos.

- Acessar o menu Opções / Cadastros / Lei 11638 / Demonstrativo das Mutações de Patrimônio Líquido – Categorias.



Na figura a seguir o usuário poderá visualizar um exemplo de como cadastrar as categorias.

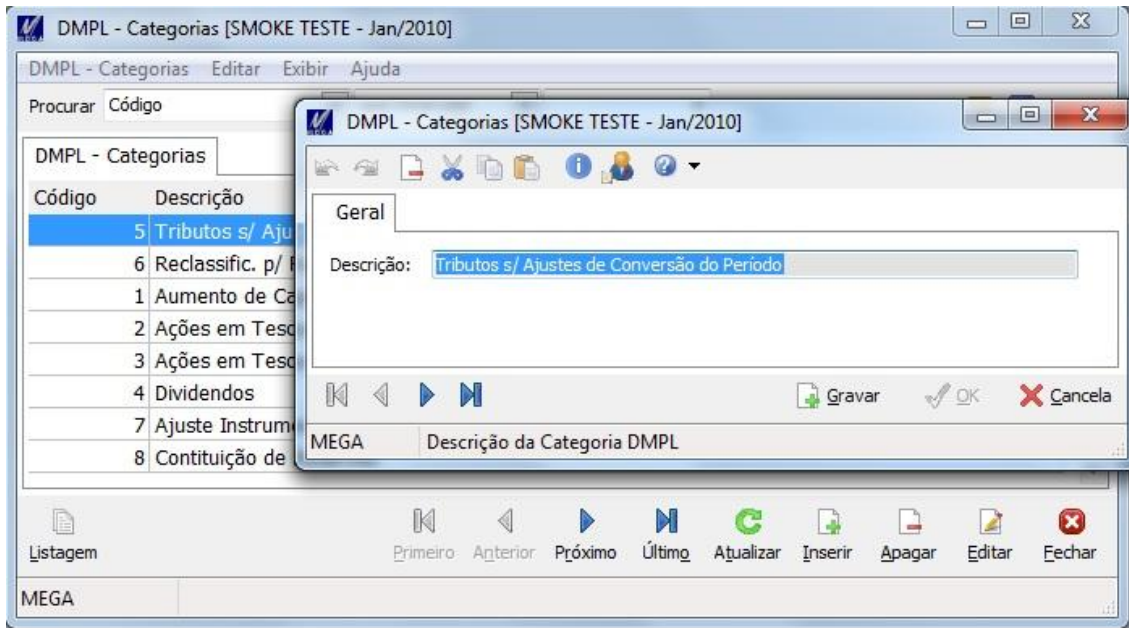


Figura 1 - Cadastro de Categoria

Após serem criadas as categorias desejadas, o usuário deve acessar a tela de categorização e categorizar os lançamentos nas contas de patrimônio líquido.

- Acessar o menu Opções / Utilidades / Lei 11638 / Demonstrativo das Mutações de Patrimônio Líquido - Categorização



Na figura a seguir o usuário poderá visualizar um exemplo prático como categorizar os lançamentos. Deve-se preencher o período inicial e final e carregar os lançamentos. Nos campos em azul, devem ser escolhidas as categorias a serem utilizadas em cada lançamento.

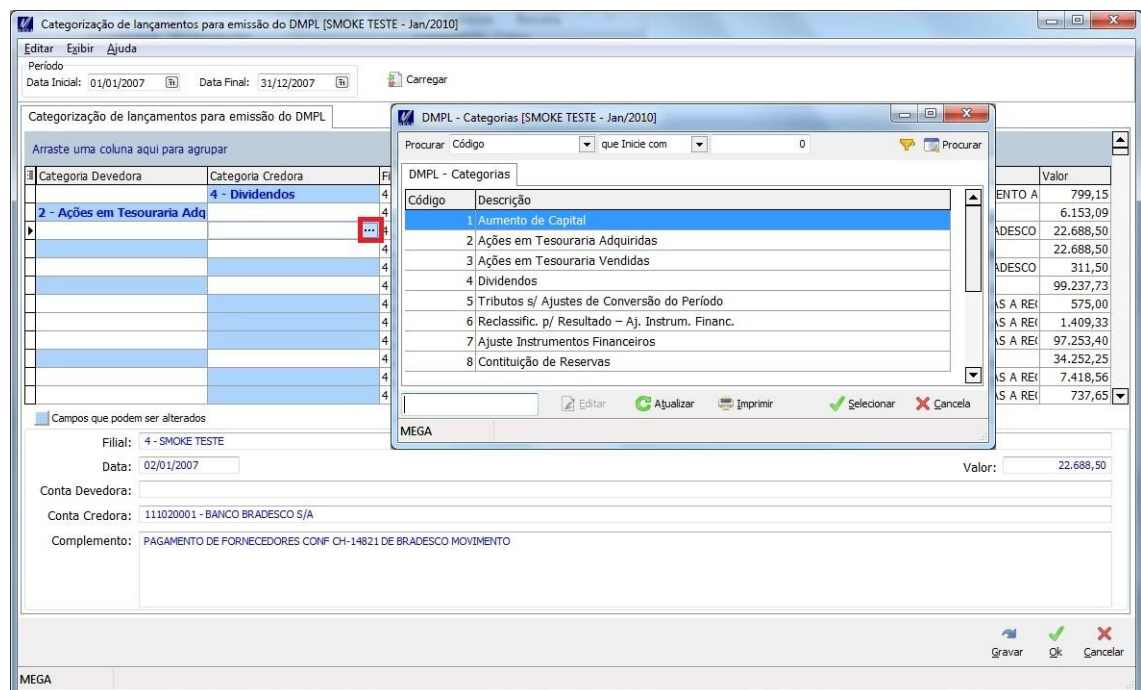



Figura 2 - Categorização de lançamentos

Após categorizar todos os lançamentos do período, será possível emitir o relatório.

- Acessar o menu Opções / Relatórios / Lei 11638 / Demonstrativo das Mutações de Patrimônio Líquido, escolher o formato DMPL\_XI.rpt e executar.

 Na figura a seguir, o usuário poderá visualizar a tela de emissão do relatório.

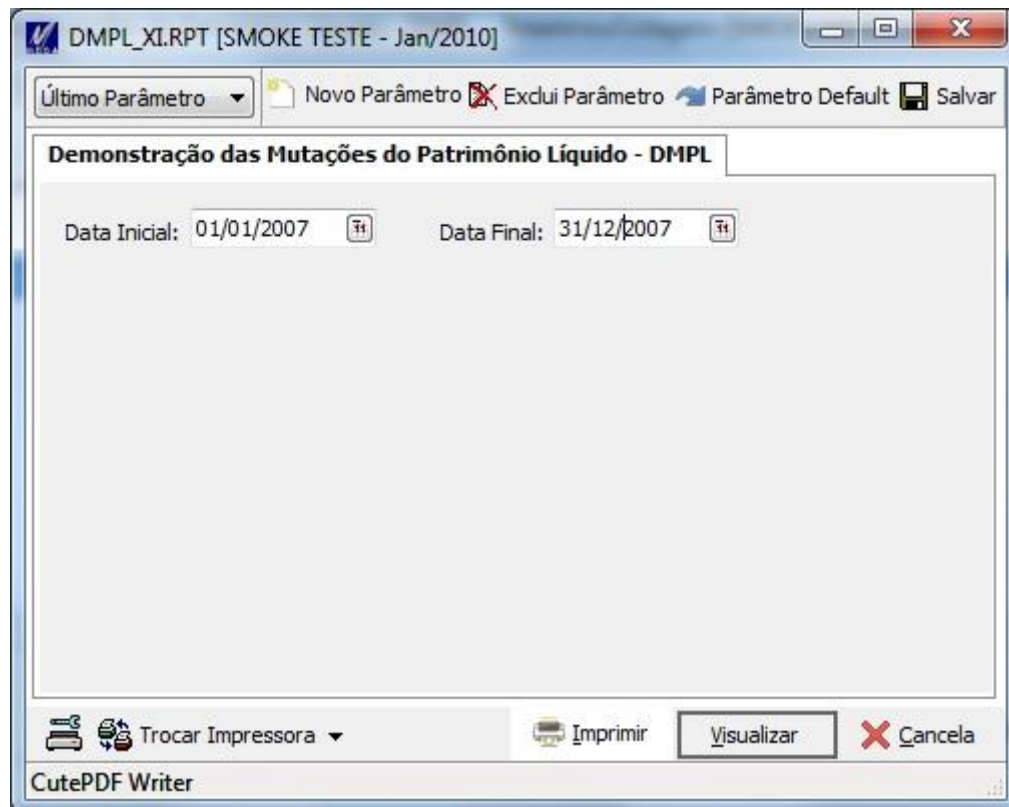


Figura 3 - Emissão do relatório

- O relatório será impresso apenas se TODOS os lançamentos do período solicitado foram categorizados.
- Para determinar quais contas são de patrimônio líquido, o sistema utiliza a classificação da conta na aba SPED Contábil do Plano de Contas.