



**mega**  
sistemas corporativos



**mega**  
construção

# Cartilha do **Cliente**

Apresentação.....	3
A quem se destina.....	3
Módulo Administração de Materiais .....	4
Cadastros .....	4
Conversores de Unidade .....	4
Unidades.....	5
Pasta Unidades.....	5
Pasta Fator Unidade.....	7
Tipos.....	8
Classes .....	8
Definição do Item.....	9
Fornecedores.....	9
Grupos .....	9
Itens .....	10

## **Apresentação**

Este documento tem como objetivo apresentar os processos padrões do sistema, conhecidos durante os treinamentos de Implantação.

Aqui você encontrará de forma detalhada todas as informações necessárias para auxiliá-lo em futuros cadastros após a implantação.

## **A quem se destina**

Clientes Mega Construção.

## Módulo Administração de Materiais



Administração de Materiais

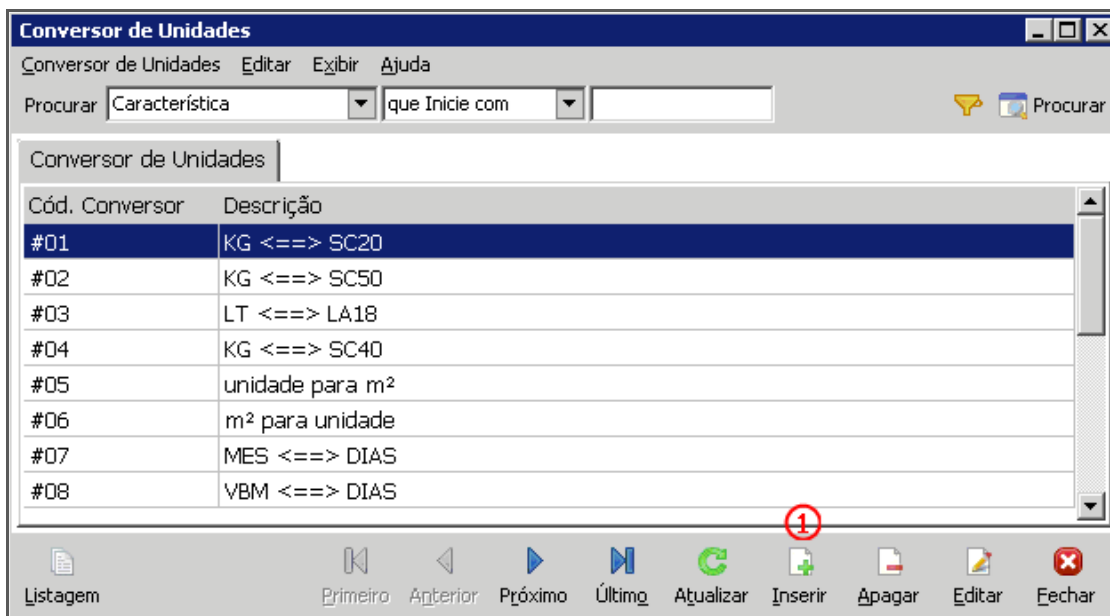
## Cadastros

### Conversores de Unidade

É muito comum o estoque ser controlado por uma unidade, porém quando o item é comprado, este pode ser adquirido em outra unidade.

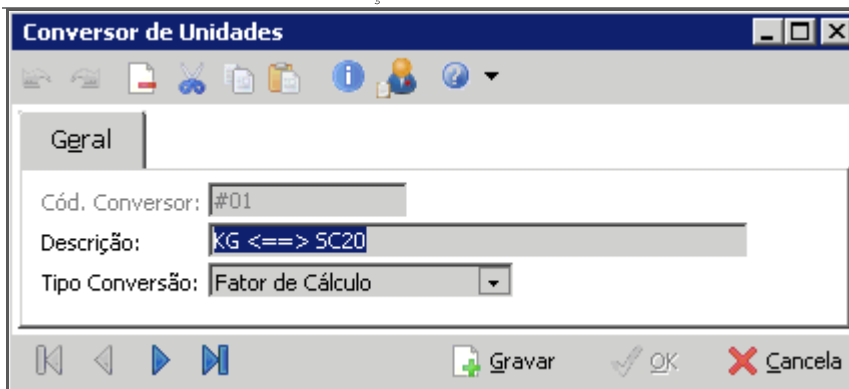
A grande vantagem dos Conversores de Unidade, é que o usuário não necessita criar várias unidades como PC, CX50, CX25. Basta criar as unidades PC e CX, e criar os vários conversores de unidades.

Caminho: Materiais >> Opções >> Cadastros >> Conversor de Unidades



Conversor de Unidades

Para inserir um novo conversor de unidades, clique em **Inserir (1)**:



Conversor de Unidades

**Cód. Conversor (1)** – Informar o código de conversão;

**Descrição (2)** – Descrição do conversor de unidades;

**Tipo Conversão (3)** – Selecionar o tipo de conversão que pode ser: Fator de Cálculo ou Fórmula Interna:

*Fator de Cálculo* – No cadastro de unidades, na pasta Fator Unidades, é permitido ao usuário multiplicar ou dividir uma unidade pela outra;

*Fórmula Interna* – Permite, no cadastro de unidades, na pasta Fator Unidades, que o usuário informe uma fórmula em VbScript para calcular a outra unidade.

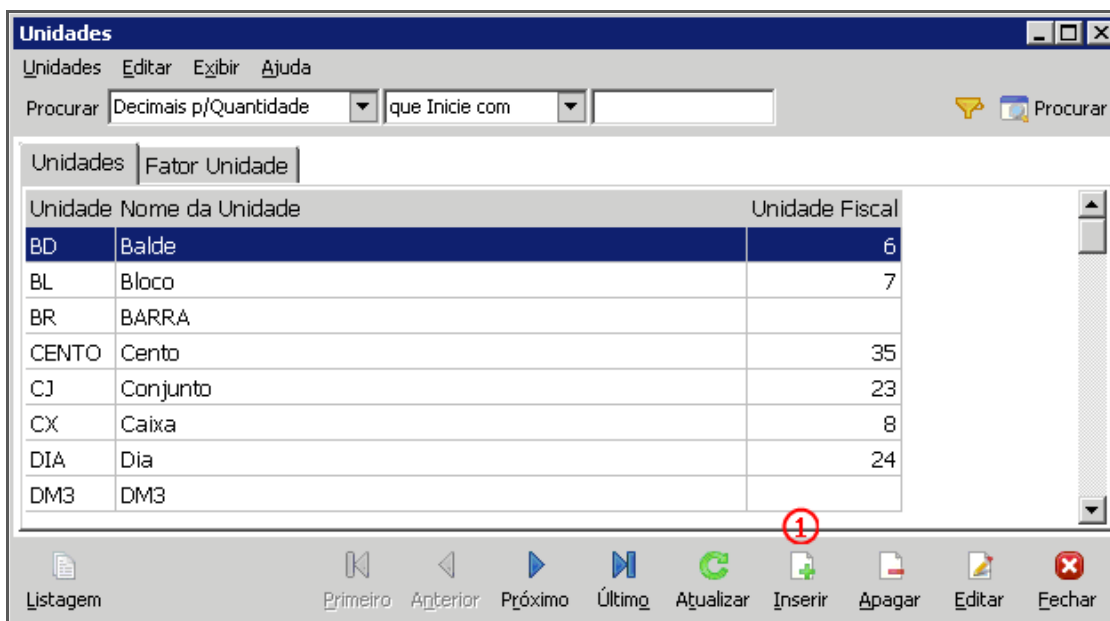
Por padrão de implantação sempre deixar selecionado “Fator de Cálculo”.

## Unidades

### Pasta Unidades

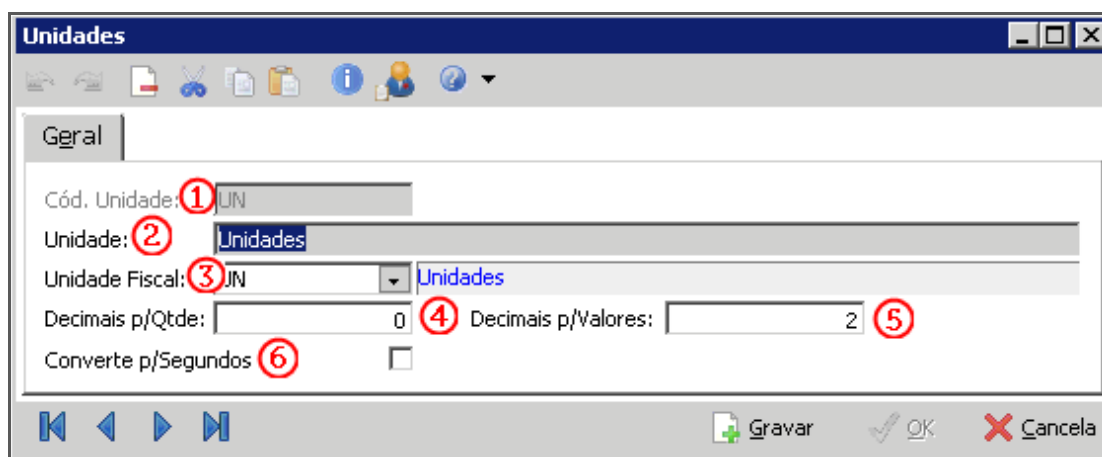
Nesta opção deverão ser definidas todas as unidades de peso e medidas que serão utilizadas nos itens e nos processos de Movimentação de Estoque, Venda e Recebimento de Mercadorias.

Caminho: Materiais >> Opções >> Cadastros >> Unidades



Unidades

Para incluir uma nova unidade, clique em **Inserir (1)**:



Unidades - Geral

**Cód. Unidade (1)** – Abreviação da unidade;

**Unidade (2)** – Descrição geral da unidade;

**Unidade Fiscal (3)** – Selecionar o código da unidade fiscal criada no módulo de Tributos. \*\*

Caso o módulo de Tributos ainda não tenha sido implantado, esta informação não é obrigatória.

**Decimais p/ Qtde (4)** – Informar o máximo de casas decimais que será utilizado no campo quantidade;

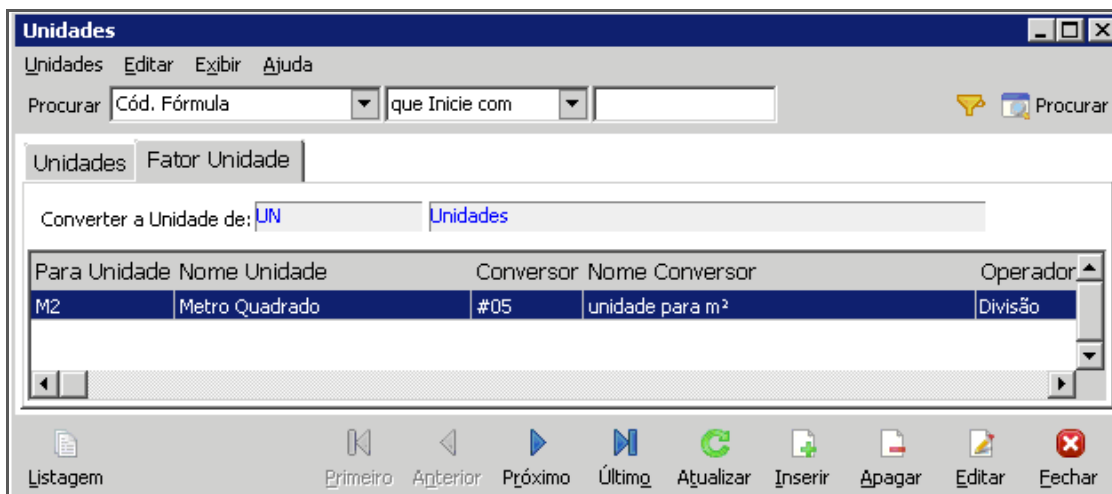
**Decimais p/ Valores (5)** – Informar o número de casas decimais que será utilizado no campo valor;

Aconselhável utilizar seis casas decimais para maior flexibilidade no processo de Cotação.

**Converte para Segundos (6)** – Altera o componente do sistema para data e hora. Não aplicável, campo utilizado somente pelo módulo de Manufatura.

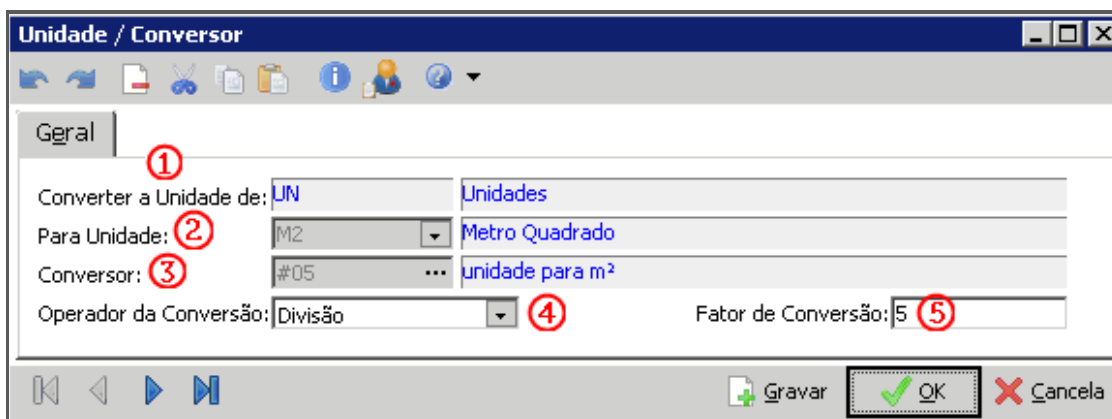
**\*\* Cadastro realizado no módulo Tributos. Consultar manual do módulo.**

## Pasta Fator Unidade



Unidades – Fator Unidade

Essa pasta tem como objetivo a conversão entre unidades, através de fatores para cálculo.



Unidade / Conversor

**Converter a unidade de (1)** – O sistema exibe a unidade origem da conversão;

**Para unidade (2)** – Selecionar para qual unidade será convertida;

**Conversor (3)** – Selecionar o conversor de unidade, previamente cadastrado;

**Operador de Conversão (4)** – Selecionar um dos operadores disponíveis: divisão, multiplicação.

**Fator de Conversão (5)** – Informar o fator numérico que deverá ser considerado a partir da operação.



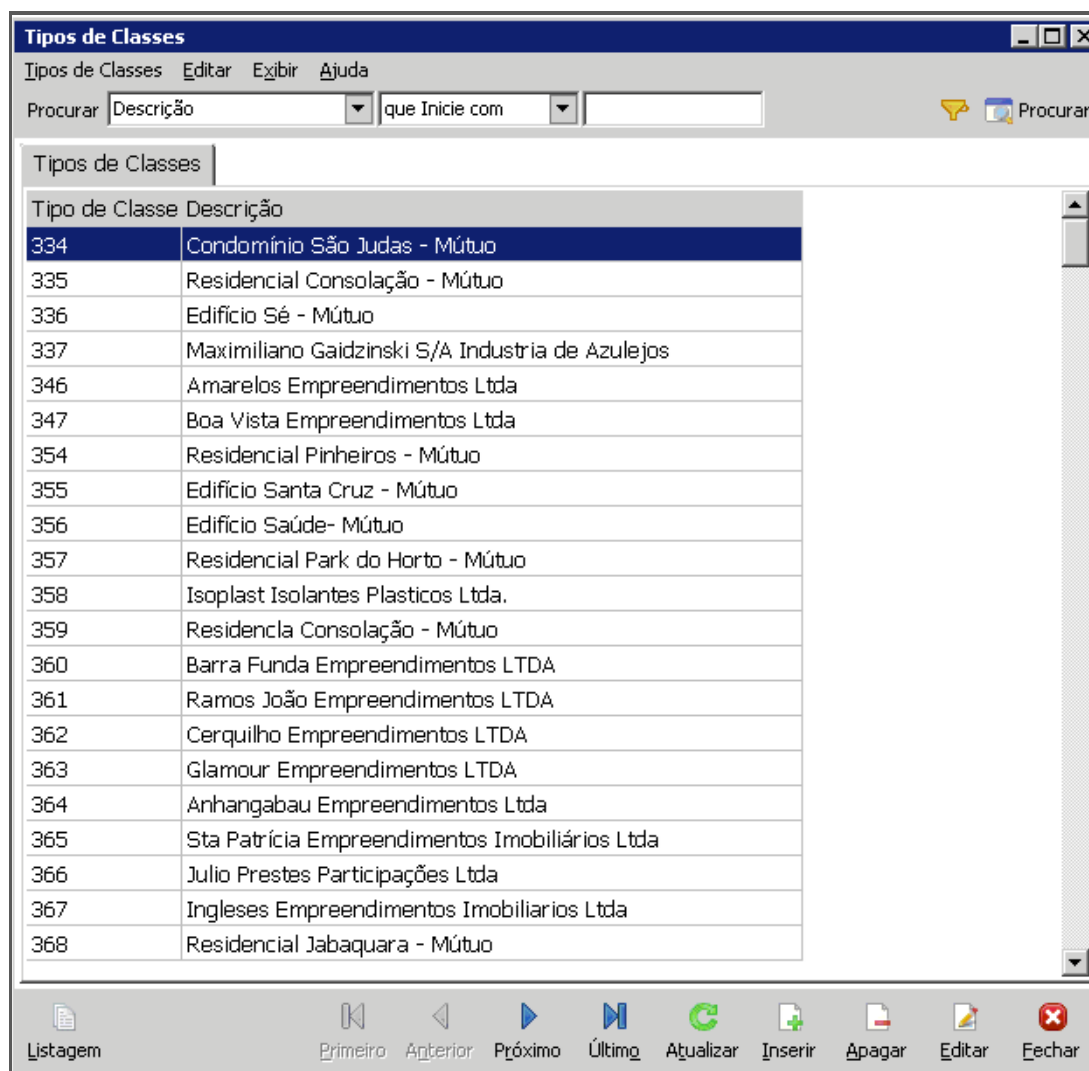
**Para cada Fator Unidade inserido no sistema, deve ser cadastrado a conversão inversa.**

**Ex. Polegada para Centímetro / Centímetro para Polegada.**

## Tipos

### Classes

**Caminho:** Materiais >> Opções >> Cadastros >> Tipos >> Classes



Tipos de Classes

Neste cadastro é replicado o cadastro de Classes Financeiras.

Para esse cadastro não há necessidade de manutenção, pois é realizada no módulo Financeiro e, automaticamente, replicada ao módulo de Administração de Materiais.



## Definição do Item

Caminho: Materiais >> Opções >> Cadastros >> Definição do Item

Definição de Item

É utilizado para caracterizar o insumo, no cadastro de Grupos / Itens. Estes cadastrados já são inseridos na instalação do sistema.

## Fornecedores

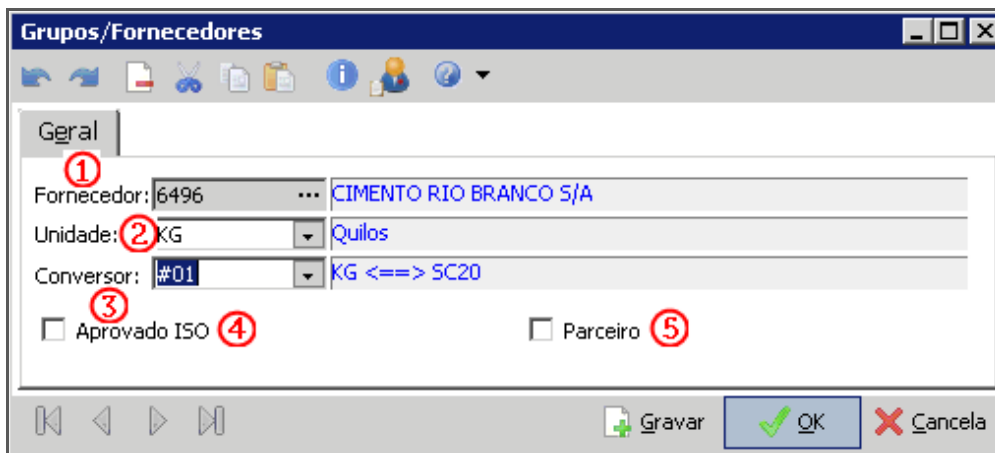
### Grupos

Caminho: Materiais >> Opções >> Cadastros >> Fornecedores >> Grupos

Grupos/Fornecedores

Cartilha do Cliente – Administração de Materiais / Cadastros

O cadastro de Grupos/ Fornecedoros é utilizado para vincular grupos de insumos aos fornecedores, para preenchimento automático no processo de cotações de preços. Para realizar o vínculo, selecione o grupo de itens, em seguida clique no botão **Inserir (1)**:

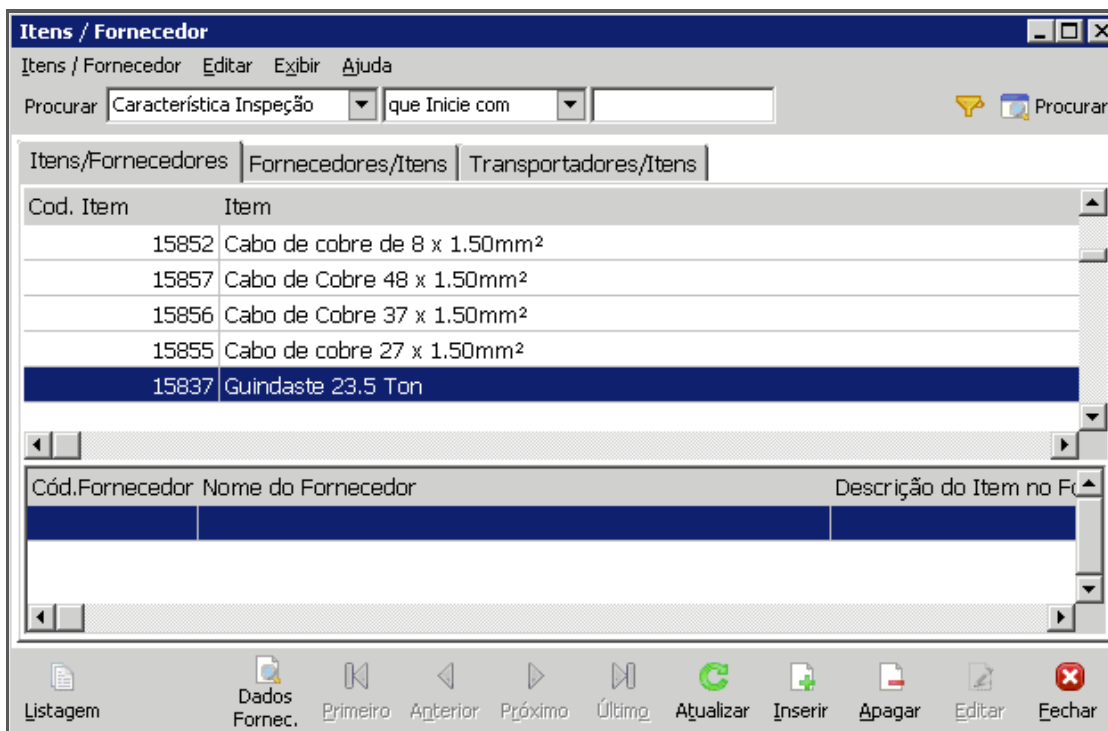


Grupos/Fornecedores

- Fornecedor (1)** – Selecionar o agente que será vinculado ao grupo;
- Unidade (2)** – Selecionar a unidade padrão que será utilizada neste vínculo;
- Conversor (3)** – Conversor padrão a ser utilizado no vínculo;
- Aprovado ISO (4)** – Campo utilizado pelo módulo de Qualidade indicando que o fornecedor está aprovado;
- Parceiro (5)** – Campo utilizado pelo módulo de Qualidade indicando que o fornecedor é um parceiro.

## Itens

**Caminho:** Materiais >> Opções >> Cadastros >> Fornecedores >> Itens



Itens/ Fornecedor

#### Cartilha do Cliente – Administração de Materiais / Cadastros

---

Estas informações são preenchidas automaticamente pelo sistema quando, nos parâmetros do módulo, a opção "**Amarração Automática de Itens/Fornecedor**" é selecionada. Caso haja necessidade de manutenção neste cadastro, é nesta pasta que deverá ser efetuado os devidos ajustes.