



**mega**  
sistemas corporativos



**mega**  
construção

# Cartilha do **Cliente**

Apresentação.....	3
A quem se destina.....	3
Módulo Administração de Materiais.....	4
Referência - Atributo.....	4

## **Apresentação**

Este documento tem como objetivo apresentar os processos padrões do sistema, conhecidos durante os treinamentos de Implantação.

Aqui você encontrará de forma detalhada todas as informações necessárias para auxiliá-lo em futuros cadastros após a implantação.

## **A quem se destina**

Cientes Mega Construção.

## Módulo Administração de Materiais

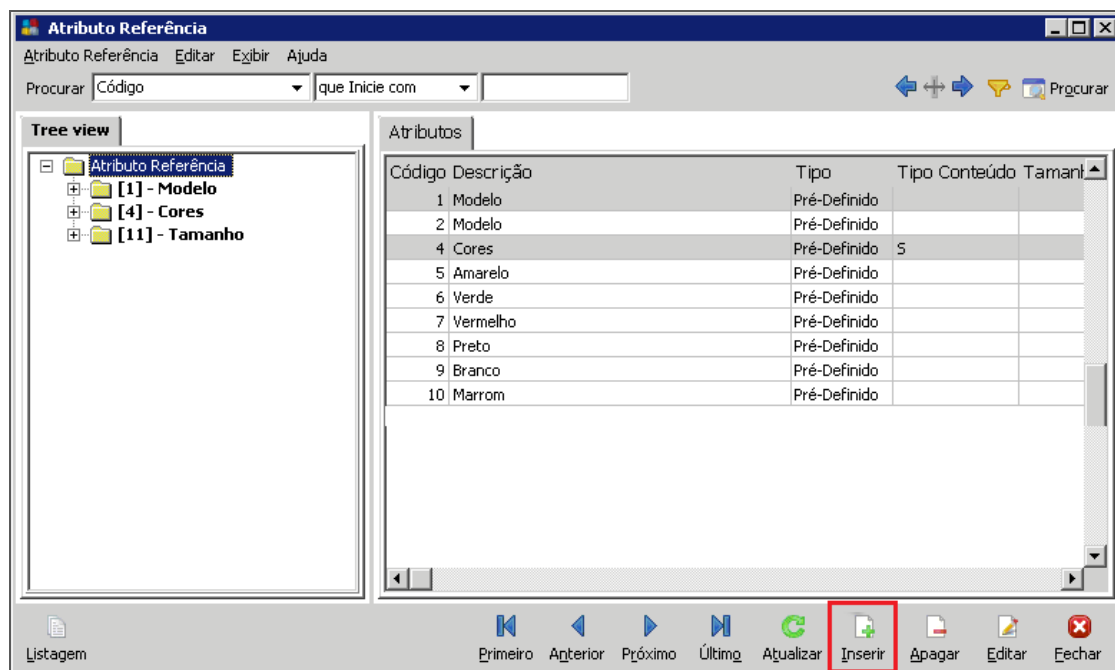


### Administração de Materiais

## Referência - Atributo

Caminho: Administração de Materiais >> Opções >> Cadastros >> Referência >> Atributo Referência

Neste cadastro realizamos as tratativas dos atributos que serão vinculados nas características dos insumos.



### Atributo Referência

Atributo Referência

**Grupo (1)** – Vincular o grupo dos atributos ou, caso não tenha o grupo criado, inserir a descrição do novo grupo de atributos e gravar;

**Descrição (2)** – Informar a descrição do atributo;

**Tipo Atributo (3)** – Informar o tipo de atributo:

- ✓ **Pré-Definido** – Se este não precisar de definição tipo: string, numérico ou data;
- ✓ **Livre/Características** – Se precisar ser informado o tipo de conteúdo (string, numérico ou data), tamanho e precisão.

Código	Descrição	Tipo	Tipo Conteúdo	Tamanh
1	Modelo	Pré-Definido		
2	Modelo	Pré-Definido		
4	Cores	Pré-Definido	S	
5	Amarelo	Pré-Definido		
6	Verde	Pré-Definido		
7	Vermelho	Pré-Definido		
8	Preto	Pré-Definido		
9	Branco	Pré-Definido		
10	Marrom	Pré-Definido		
11	Tamanho	Pré-Definido		
12	P	Pré-Definido		
13	M	Pré-Definido		
14	G	Pré-Definido		
15	GG	Pré-Definido		
16	XG	Pré-Definido		
17	XXG	Pré-Definido		

Atributo Referência