



**mega**  
sistemas corporativos



**mega**  
construção

# Cartilha do **Cliente**

Apresentação .....	3
A quem se destina .....	3
Módulo Administração de Materiais.....	4
Usuários do Módulo.....	4
Inclusão de novos usuários.....	4
Vínculo de grupos por usuário.....	6
Vínculo de almoxarifados por usuário.....	7
Vínculo de série AP .....	8
Personalização de Funções por Grupos de Itens.....	8

## **Apresentação**

Este documento tem como objetivo apresentar os processos padrões do sistema, conhecidos durante os treinamentos de Implantação.

Aqui você encontrará de forma detalhada todas as informações necessárias para auxiliá-lo em futuros cadastros após a implantação.

## **A quem se destina**

Clientes Mega Construção.

## Módulo Administração de Materiais

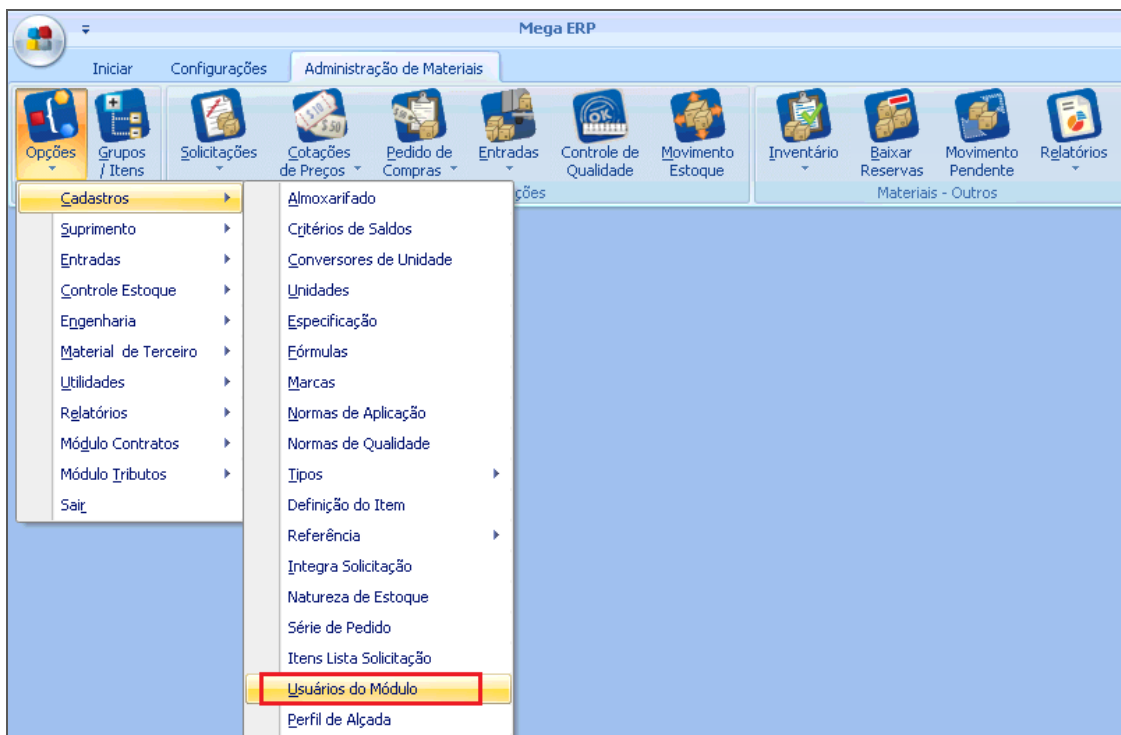


### Administração de Materiais

## Usuários do Módulo

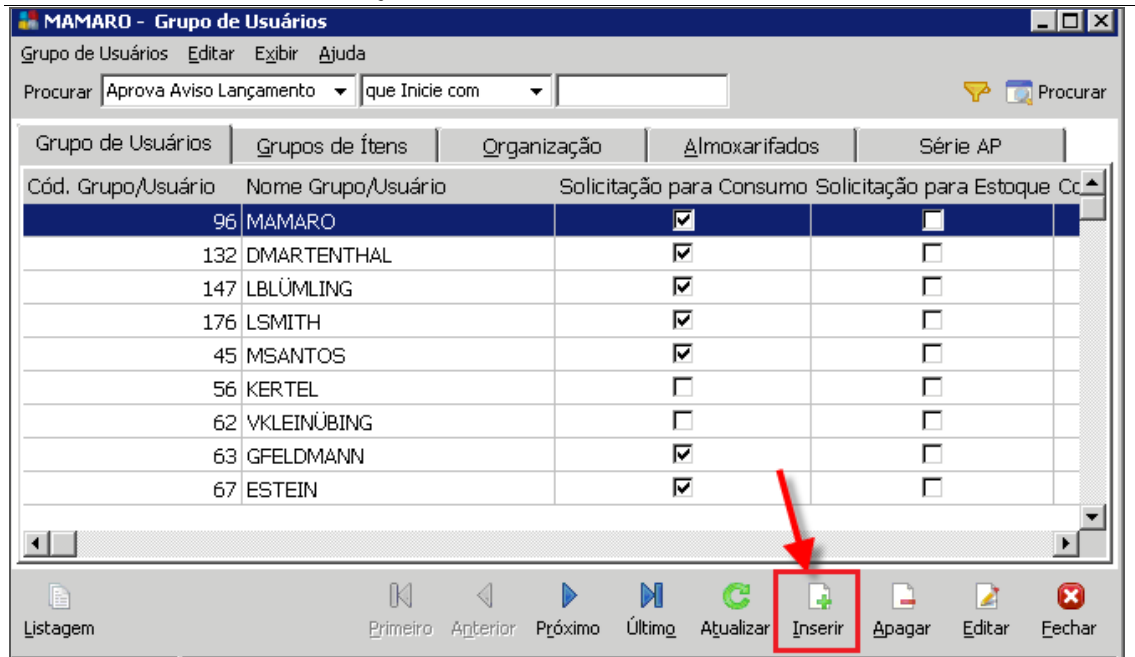
### Inclusão de novos usuários

Para utilização do módulo Administração de Materiais é necessário incluir os usuários no cadastro de "Usuários do Módulo", onde é possível indicar as funções de cada usuário e utilização dos insumos separados por grupos de itens.



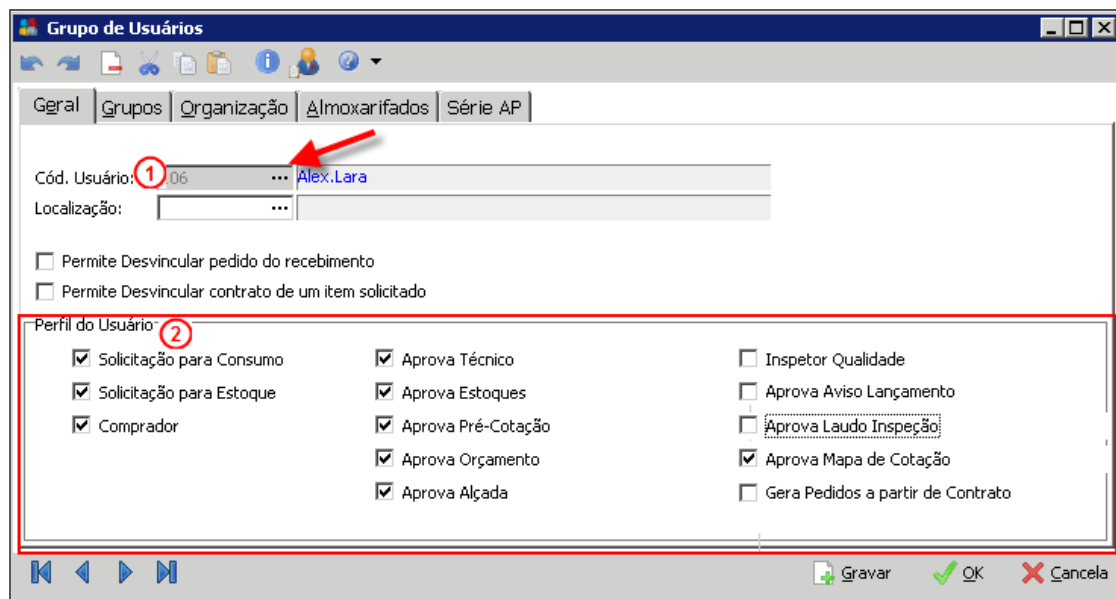
### Administração de Materiais - Opções

Cartilha do Cliente – Administração de Materiais / Usuários do Módulo



Grupos de Usuários

Clicar no botão **Inserir** para iniciar a configuração do usuário desejado.



Grupos de Usuários - Geral

**Cód. Usuário (1)** – Selecionar o usuário. Este usuário deverá estar previamente cadastrado e configurado no Global (login de acesso ao Mega);

**Perfil do Usuário (2)** – Relacionar as funções de operação dentro do módulo Administração de Materiais, observando que:

**Solicitação para Consumo** – Usuário realiza solicitações;

**Solicitação para Estoque** – Usuário realiza solicitação para estoque (reposição). Apenas quando utiliza controle de estoque;

**Comprador** – Usuário realiza cotação e / ou pedidos de compras;

**Aprova Técnico** – 1º nível de aprovação da solicitação;

**Aprova Estoques** – 2º nível de aprovação da solicitação (somente com controle de estoque);

**Aprova Pré-Cotação** – 3º nível de aprovação da solicitação quando houver controle de estoque ou 2º nível de aprovação quando não houver controle de estoque;

Cartilha do Cliente – Administração de Materiais / Usuários do Módulo

**Aprova Orçamento** – Usuário realiza aprovação do pedido de compras para validação do orçamento (budget). Orçamento (budget) não tem a ver com orçamento (ADO);

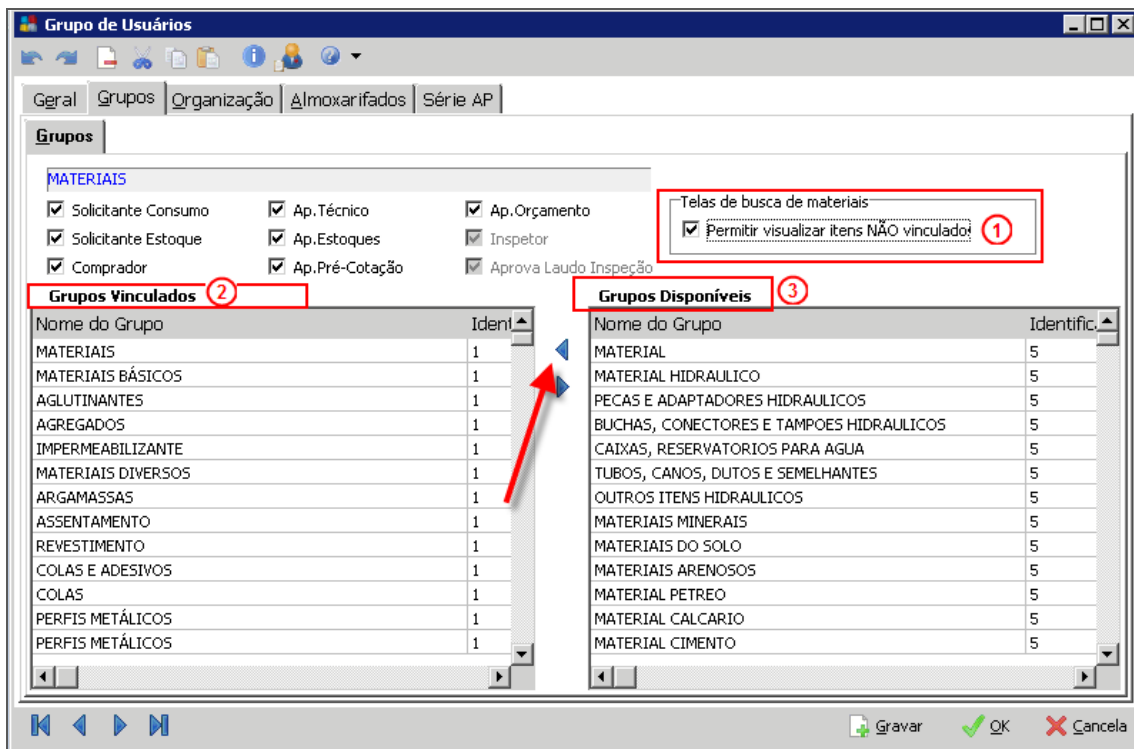
**Aprova Alçada** – Usuário realiza aprovação do pedido de compras de acordo com o perfil de alçada;

**Aprova Mapa de Cotação** – Usuário realiza aprovação do Mapa de Cotação (somente quando houver aprovação de cotações parametrizado na consolidadora);

**Inspetor de Qualidade, aprova Aviso de Lançamento, aprova Laudo de Inspeção, gera Pedidos a partir de contratos. São processos específicos não previstos no padrão de implantação do Mega Construção.**

## Vínculo de grupos por usuário

Na aba **Grupos** deve-se vincular os grupos que o usuário terá acesso para movimentar, ou seja, solicitar, incluir pedidos, aprovar e etc, de acordo com o perfil de cada usuário.



Grupos de Usuários - Grupos

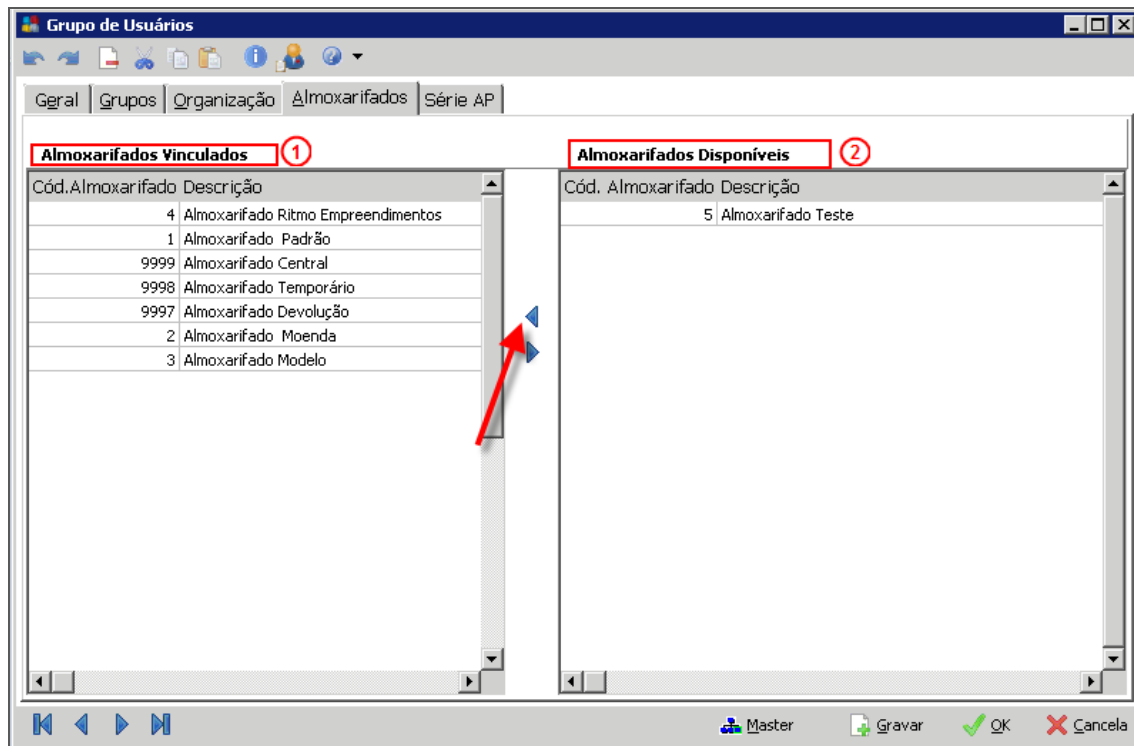
**Permitir visualizar itens Não vinculados (1)** – Indica se o usuário poderá visualizar os itens, na tela de pesquisa de inserção de itens de uma solicitação, cotação, pedido ou entrada de NF. Os itens que o usuário não tem acesso são visualizados, entretanto, o usuário não poderá selecioná-los;

**Grupos Vinculados (2)** – Grupos de Itens vinculados ao usuário. Para retirar o vínculo, selecione um ou mais grupos e clique no botão ;


**Grupos Disponíveis (3)** – Grupos de Itens que ainda não forem vinculados para o usuário. Para realizar o vínculo, selecione um ou mais grupos e clique no botão .


## Vínculo de almoxarifados por usuário

Na aba **Almoxarifados** deve-se vincular os almoxarifados que o usuário terá acesso (somente quando houver controle de estoque).



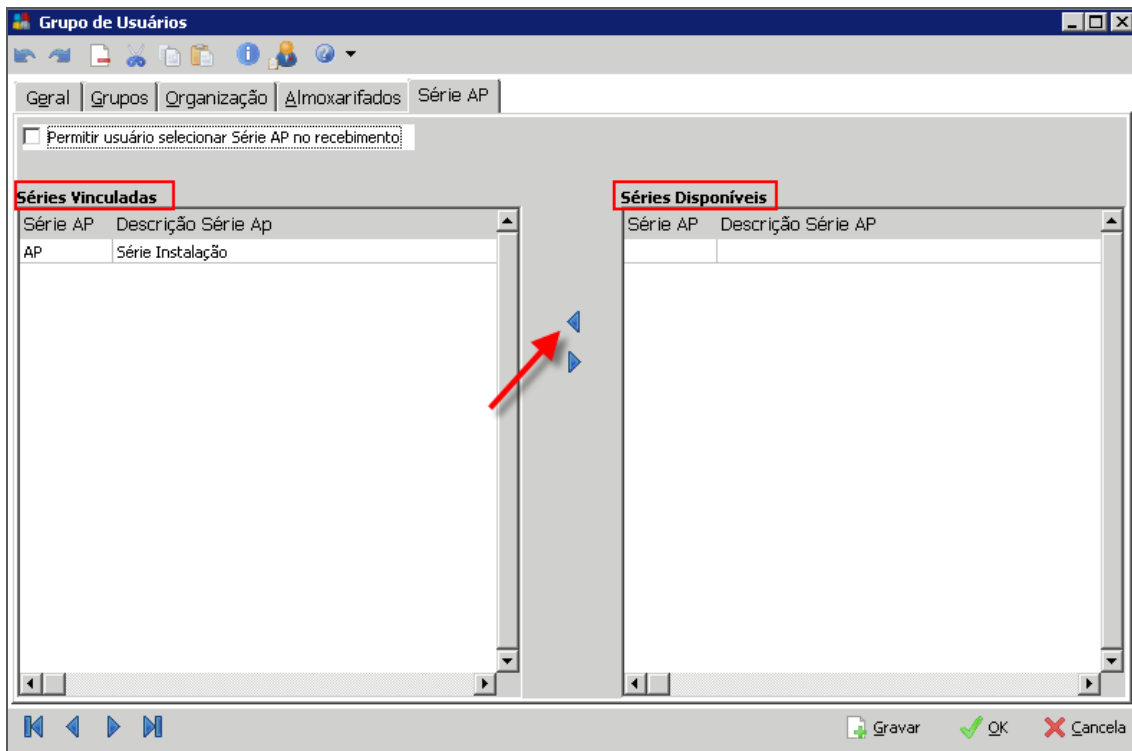
Grupos de Usuários - Almoxarifados

**Almoxarifados Vinculados (1)** – Almoxarifados já vinculados para o usuário. Para retirar o vínculo, selecione um ou mais almoxarifados e clique no botão .

**Almoxarifados Disponíveis (2)** – Almoxarifados ainda não vinculados para o usuário. Para realizar o vínculo, selecione um ou mais almoxarifados e clique no botão .

## Vínculo de série AP

Na aba **Série AP** deve-se vincular a série AP disponível. Por padrão de implantação terá apenas 1 série para realizar o vínculo.



Grupos de Usuários – Série AP

Selecione a série AP disponível e clique no botão .

Clique no botão **Ok** para salvar o cadastro e configuração do usuário.

## Personalização de Funções por Grupos de Itens

Através da tela de grupos de usuários é possível indicar e parametrizar funções individuais para cada grupo.

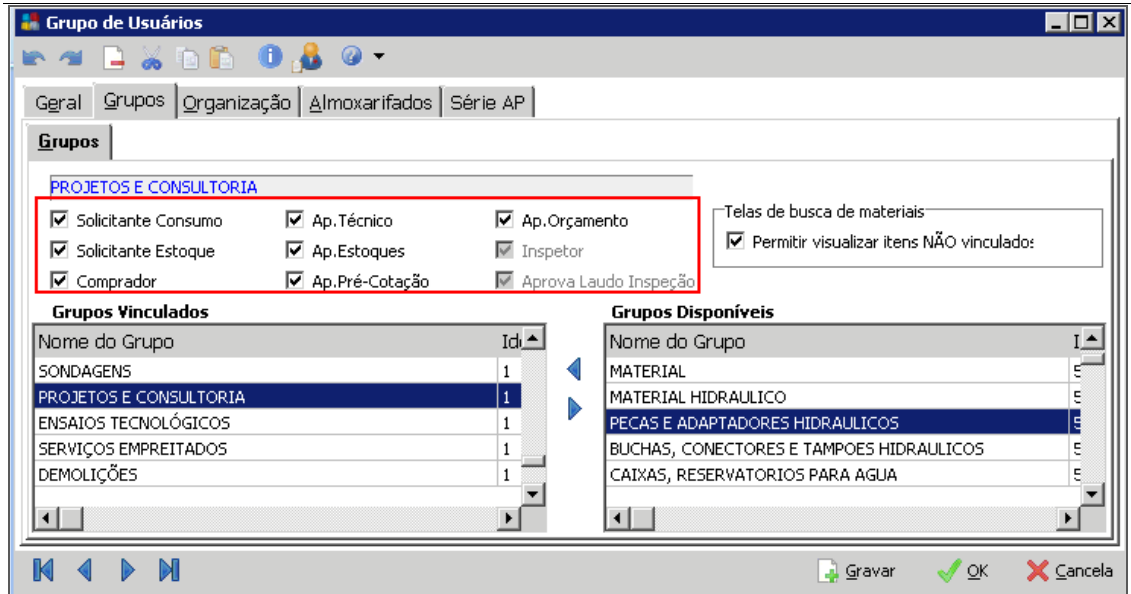
**Exemplo 1:** O usuário é solicitante de todos os grupos, entretanto é comprador apenas de Projetos.

**Exemplo 2:** Compradores diferentes para cada tipo de insumo;

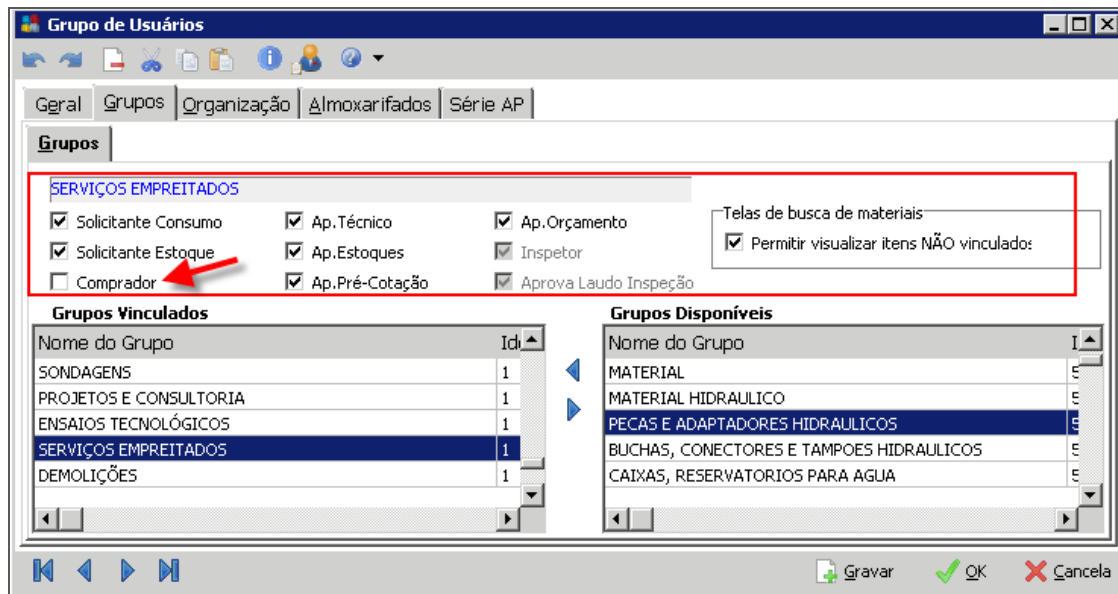
Na aba **Geral** é indicada as funções principais do usuários e na aba **Grupos** podemos fazer a personalização.



Cartilha do Cliente – Administração de Materiais / Usuários do Módulo



Grupos de Usuários - Grupos



Grupos de Usuários - Grupos

Clique no botão **Ok** para salvar as configurações.