



mega
sistemas corporativos



mega
construção

Cartilha do **Cliente**

Apresentação.....	3
A quem se destina.....	3
Módulo Administração de Materiais	4
Importação de Itens de Estoque.....	4
Premissas Básicas.....	4
Montando o Layout.....	5
Realizando a Importação.....	6

Apresentação

Este documento tem como objetivo apresentar os processos padrões do sistema, conhecidos durante os treinamentos de Implantação.

Aqui você encontrará de forma detalhada todas as informações necessárias para auxiliá-lo em futuros cadastros após a implantação.

A quem se destina

Clientes Mega Construção.

Módulo Administração de Materiais



Administração de Materiais

Importação de Itens de Estoque

Processo utilizado para importação de itens de estoque a serem utilizados nas diversas movimentações dos módulos de Administração de Materiais, Administração de Obras e Distribuição.

Caminho: Administração de Materiais >> Opções >> Utilidades >> Importação >> Itens de Estoque

Premissas Básicas

- ✓ Grupos de Itens devem estar cadastrados;
- ✓ Preparar a planilha de importação, com os seguintes campos:
 - Cód.Grupo;
 - Descrição Item;
 - Cód. Identificador Grupo;
 - Cód. Unidade Medida;
 - Origem;
 - Controla Estoque;
 - Controle de Qualidade;
 - Nível Tipo de Dados;
 - Nível Tipo Tributação;
 - Comissionado;
 - Solicitação;
 - Qtde. Comprar;
 - Definição Item;
 - ICMS definido pelo;
 - Utiliza Todos os Almoxarifados;
 - Definição Fiscal do Item;
- ✓ Gerar o arquivo .txt a partir das informações da planilha em Excel.

Cartilha do Cliente – Administração de Materiais / Importação de Itens de Estoque

Cód.Gru	Descrição Item	Cód. Identificador Gru	Cód. Unidade Medi	Origem	Controla Estoque	Controle de Qualidade	Nível Tipo Dad	Nível Tipo Tributac
1	71 Arame Farpado Nº. 16 Galv. Simples		KG	C	N	N		1
2	71 Arame Galvanizado 10 Bwg - 3,40mm - 71,30 G/r 1		KG	C	N	N		1
3	71 Arame Galvanizado 12 Bwg - 2,60mm - 48,00 G/r 1		KG	C	N	N		1
4	71 Arame Galvanizado 16 Bwg - 1,65mm - 16,60 G/r 1		KG	C	N	N		1
5	71 Arame Galvanizado 18 Bwg - 1,24mm - 9,0 G/r 1		KG	C	N	N		1
6	71 Arame Galvanizado Bwg 08 - 4,19mm		KG	C	N	N		1
7	71 Arame Galvanizado Bwg 16 - 1,65mm		KG	C	N	N		1
8	71 Arame Galvanizado Mole Nº14		KG	C	N	N		1
9	71 Arame Galvanizado Nº12		KG	C	N	N		1
10	71 Arame Galvanizado Nº16		KG	C	N	N		1
11	71 Arame Liso Ovalado 2,4 X 3mm (15 X 17) p/cerca 1		KG	C	N	N		1
12	71 Arame Mig 0,8 mm - Cx 15kg		KG	C	N	N		1
13	71 Arame Mig Aço Er70s6 1,2mm 18kg		KG	C	N	N		1
14	71 Arame Oval/liso Gerdau 1250		KG	C	N	N		1
15	71 Arame Protegido c/ PVC p/ gabiao 2,2mm		KG	C	N	N		1
16	71 Arame Queimado 16		KG	C	N	N		1
17	71 Arame Recozido 18 Bwg - 1,25mm - 9,60 G/r 1		KG	C	N	N		1
18	71 Arame Recozido Bwg n 18		KG	C	N	N		1
19	71 Arame Recozido Bwg Nr 16 - 1,65 mm - RI 01kg		KG	C	N	N		1
20	71 Arame Recozido Nº16		KG	C	N	N		1
21	71 Arame Recozido Nº 18		KG	C	N	N		1
22	71 Arame Tub 1,2 Tubrod 71 Ultra RI 16,00kg		KG	C	N	N		1
23								

Planilha em Excel para Importação

Cód.Gru	Descrição Item	Comissional	Solicitac	Otd. Compl	Definição It	ICMS definido pe	Utiliza Todos Almoarifad	Definição Fiscal do It
1	71 Arame Farpado Nº. 16 Galv. Simples	N	3	1	MT	I	S	07
2	71 Arame Galvanizado 10 Bwg - 3,40mm - 71,30 G/r 1	N	3	1	MT	I	S	07
3	71 Arame Galvanizado 12 Bwg - 2,60mm - 48,00 G/r 1	N	3	1	MT	I	S	07
4	71 Arame Galvanizado 16 Bwg - 1,65mm - 16,60 G/r 1	N	3	1	MT	I	S	07
5	71 Arame Galvanizado 18 Bwg - 1,24mm - 9,0 G/r 1	N	3	1	MT	I	S	07
6	71 Arame Galvanizado Bwg 08 - 4,19mm	N	3	1	MT	I	S	07
7	71 Arame Galvanizado Bwg 16 - 1,65mm	N	3	1	MT	I	S	07
8	71 Arame Galvanizado Mole Nº14	N	3	1	MT	I	S	07
9	71 Arame Galvanizado Nº12	N	3	1	MT	I	S	07
10	71 Arame Galvanizado Nº16	N	3	1	MT	I	S	07
11	71 Arame Liso Ovalado 2,4 X 3mm (15 X 17) p/cerca 1	N	3	1	MT	I	S	07
12	71 Arame Mig 0,8 mm - Cx 15kg	N	3	1	MT	I	S	07
13	71 Arame Mig Aço Er70s6 1,2mm 18kg	N	3	1	MT	I	S	07
14	71 Arame Oval/liso Gerdau 1250	N	3	1	MT	I	S	07
15	71 Arame Protegido c/ PVC p/ gabiao 2,2mm	N	3	1	MT	I	S	07
16	71 Arame Queimado 16	N	3	1	MT	I	S	07
17	71 Arame Recozido 18 Bwg - 1,25mm - 9,60 G/r 1	N	3	1	MT	I	S	07
18	71 Arame Recozido Bwg n 18	N	3	1	MT	I	S	07
19	71 Arame Recozido Bwg Nr 16 - 1,65 mm - RI 01kg	N	3	1	MT	I	S	07
20	71 Arame Recozido Nº16	N	3	1	MT	I	S	07
21	71 Arame Recozido Nº 18	N	3	1	MT	I	S	07
22	71 Arame Tub 1,2 Tubrod 71 Ultra RI 16,00kg	N	3	1	MT	I	S	07
23								

Planilha em Excel para Importação

Montando o Layout

Ajuda

Propriedades | Configuração

Nome Formato: Importação - Catálogo de Itens

Arquivo à Importar: \\tsclient\C\Importa.txt

Delimitado Padrão CNAB

Separador: |

Delimitador: |

Delimitado com TAB

Tabelas Disponíveis: Itens de Estoque, Código de Barras

Tabelas Selecionadas: Itens de Estoque

Identificador:

Posição Inicial:

OK Cancela

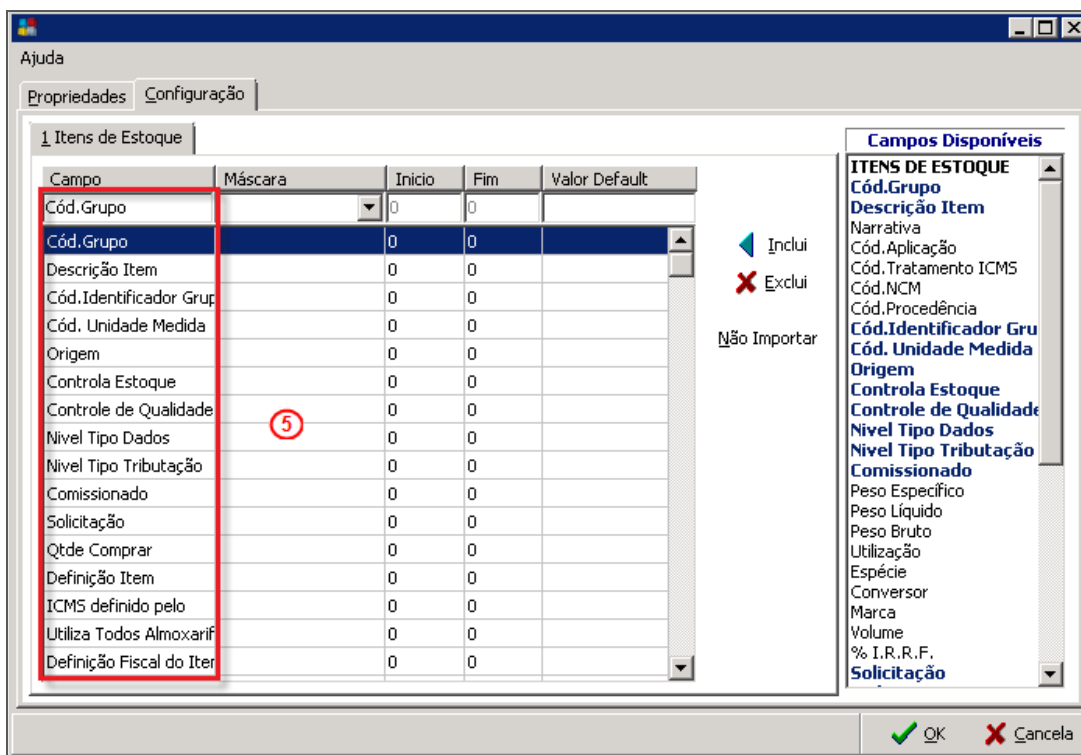
Importação de Itens de Estoque - Propriedades

Nome Formato (1) – Criar uma descrição para o formato de importação;

Arquivo à Importar (2) – Vincular o arquivo .txt gerado no Excel;

Delimitado (3) – Selecionar este com o separador e delimitador padrão, deixando marcado o campo “Delimitado com TAB”;

Tabelas Disponíveis (4) – Vincular a tabela “Itens de Estoque”.

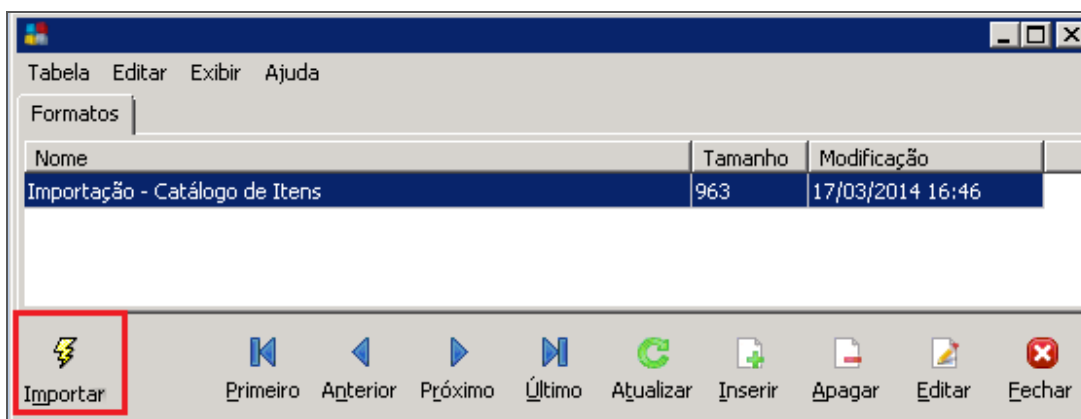


Importação de Itens de Estoque - Configuração

Itens de Estoque (5) – Vincular os campos para importação.

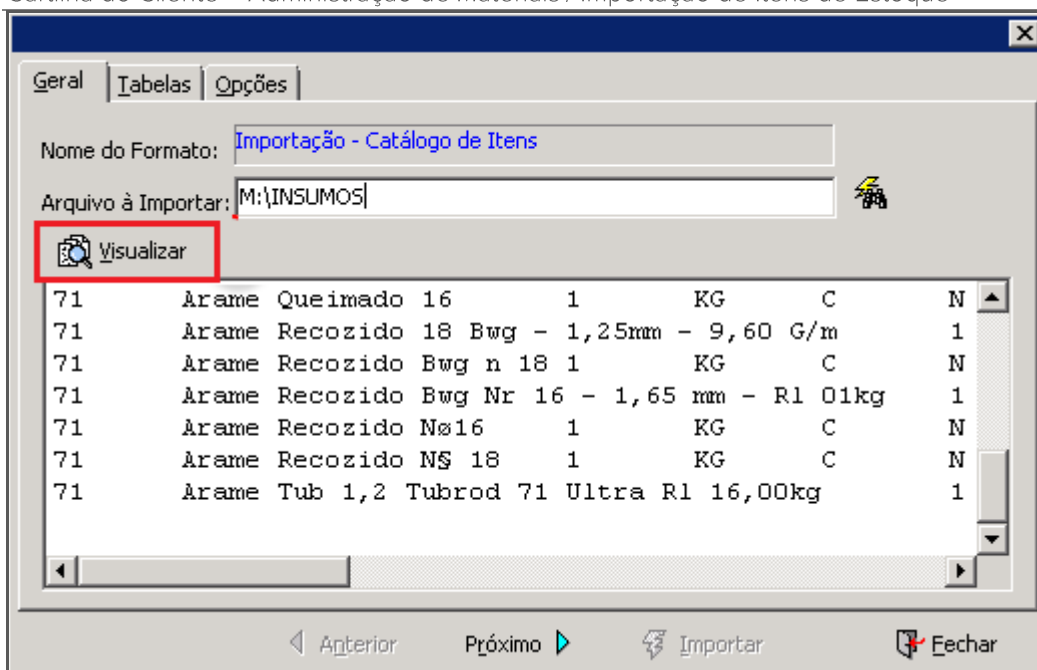
Realizando a Importação

Clique em Importar para iniciar a importação:

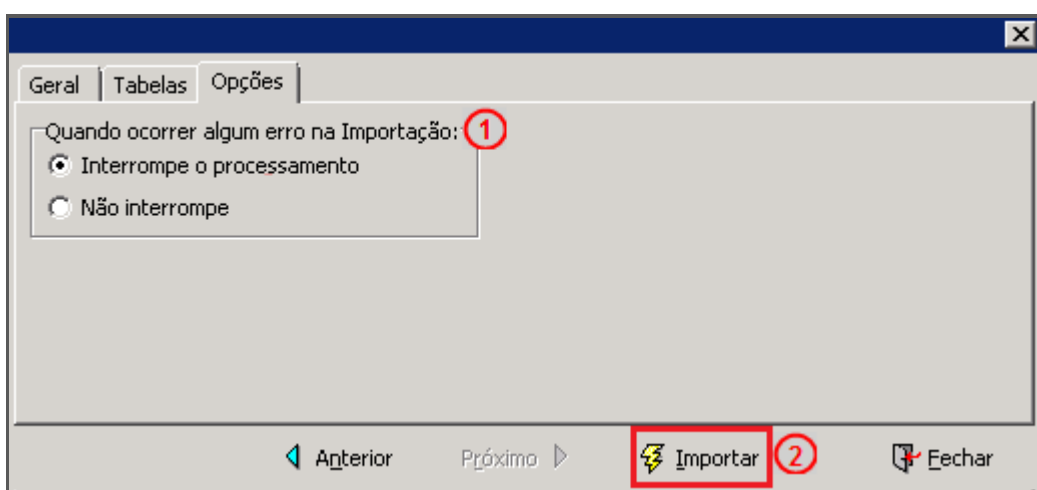


Importação de Itens de Estoque

Para visualizar os arquivos a serem importados, clique em **Visualizar**:



Importação de Itens de Estoque

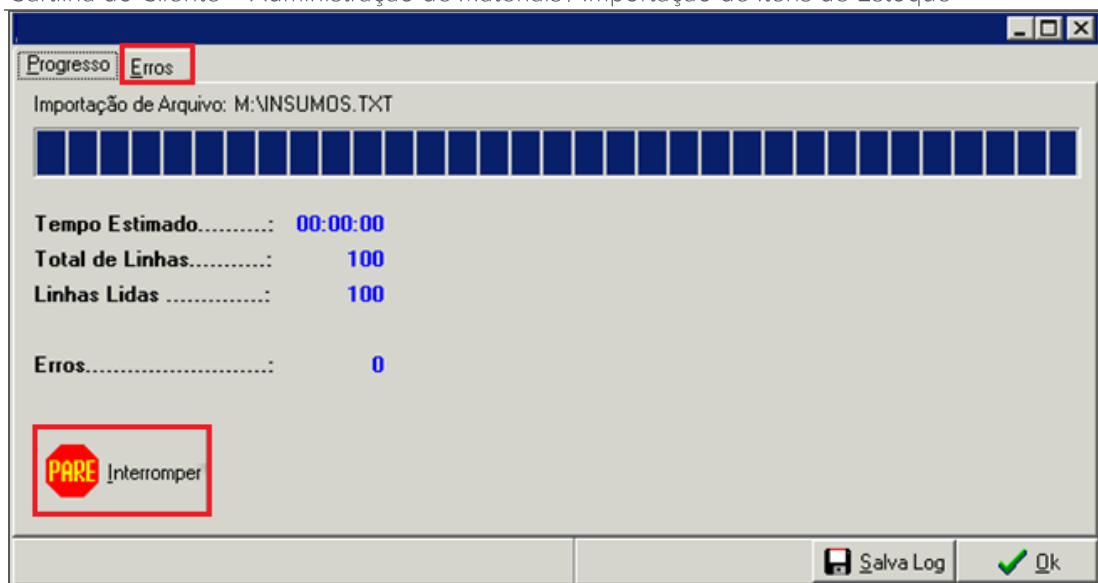


Importação de Itens de Estoque

Quando ocorrer algum erro na Importação (1) – Marcar a opção “Interromper o processamento”;

Importar (2) – Clicar neste botão para confirmar a importação.

Podemos acompanhar o progresso da importação:



Importação de Itens de Estoque

Se ocorrer algum erro, o mesmo aparecerá na aba “**Erros**”, caso isso aconteça e o processo não seja interrompido, pode-se pará-lo no botão **Interromper**.