



mega
sistemas corporativos



mega
construção

Cartilha do **Cliente**

Apresentação.....	3
A quem se destina.....	3
Módulo Administração de Materiais	4
Distribuição de Almoxarifados.....	4
Configurando o Estoque Mínimo	4
Distribuição entre Almoxarifados.....	5
Analisando na Ficha Kardex.....	7
Entendendo a Lógica da Distribuição	8

Apresentação

Este documento tem como objetivo apresentar os processos padrões do sistema, conhecidos durante os treinamentos de Implantação.

Aqui você encontrará de forma detalhada todas as informações necessárias para auxiliá-lo em futuros cadastros após a implantação.

A quem se destina

Cientes Mega Construção.

Módulo Administração de Materiais



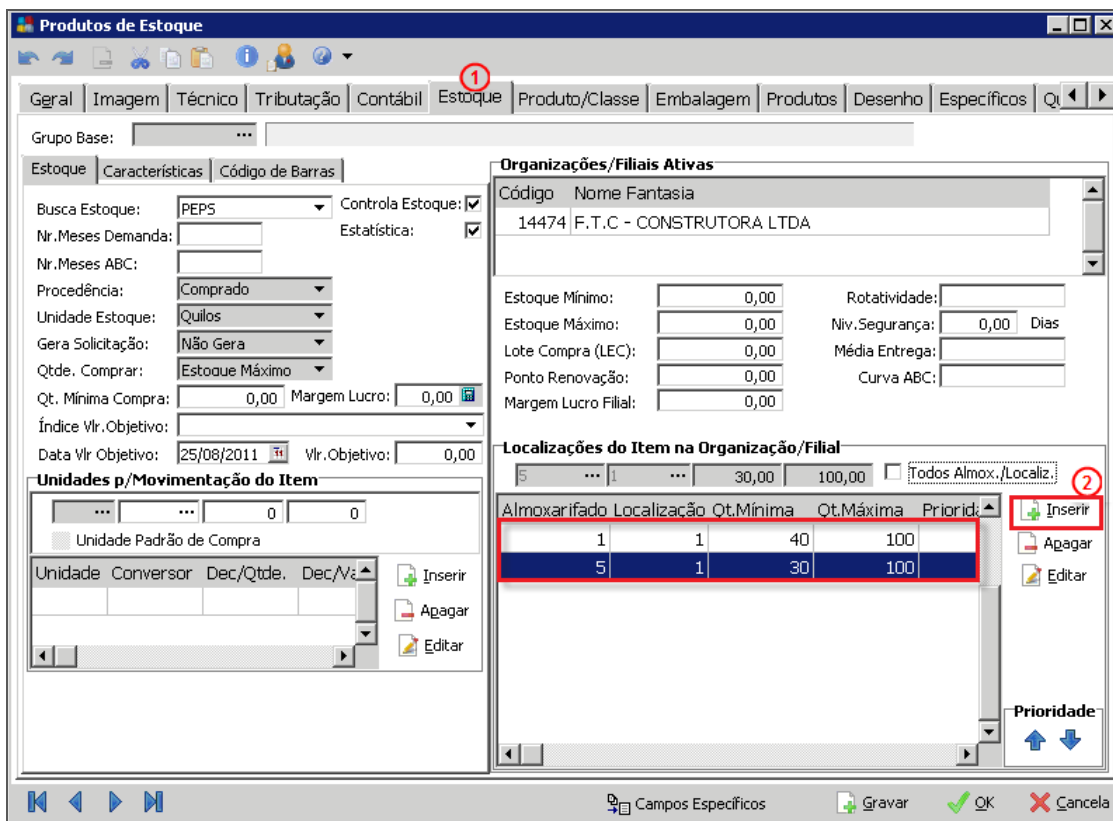
Administração de Materiais

Distribuição de Almoxxarifados

O processo de **Distribuição entre Almoxxarifados** tem como objetivo realizar uma transferência interna de estoque.

Configurando o Estoque Mínimo

Dentro do cadastro de produtos, na pasta **Itens de Estoque**, ao editarmos um item tem-se a pasta **Estoque**, nela ficarão os cadastros de almoxxarifados e localizações, com sua quantidade mínima.



Grupos/Itens – Produtos de Estoque

Estoque (1) – Selecionar a aba estoque do insumo;

Inserir (2) – Clicar neste botão para inserir os almoxxarifados/localizações.

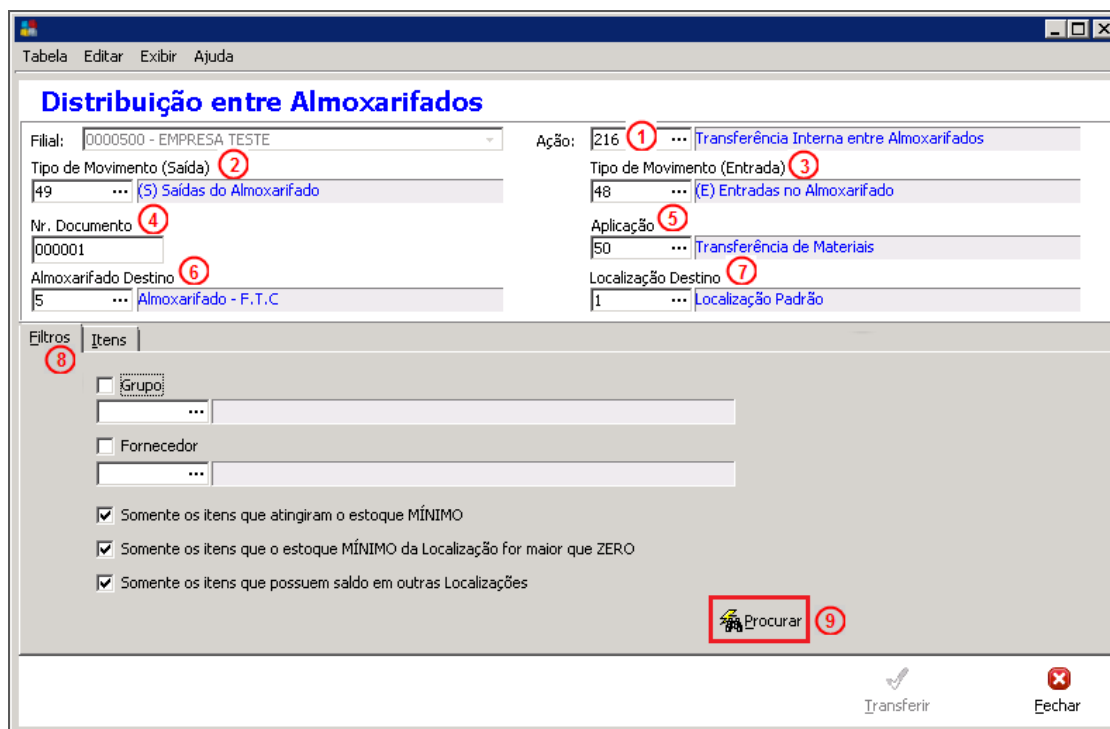


Para essa parametrização, faz-se necessário o input do estoque máximo nessa aba, com valor acima do estoque mínimo.

Distribuição entre Almoxarifados

A tela de **Distribuição entre Almoxarifados** mostra os dados básicos para realizar o filtro e transferência do item entre almoxarifados.

Caminho: Controle de Estoque >> Distribuição entre Almoxarifados



Distribuição entre Almoxarifados

Ação (1) – Informar o código de ação para a transferência entre os almoxarifados;

Tipo de Movimento (Saída) (2) – Informar o tipo de movimento de Saída;

Tipo de Movimento (Entrada) (3) – Informar o tipo de movimento de Entrada;

Nr. Documento (4) – Informar o número do documento;

Aplicação (5) – Informar o código da aplicação de transferência;

Almoxarifado Destino (6) – Informar o almoxarifado de destino;

Localização Destino (7) – Informar a localização de destino;

Na pasta **Filtro** serão definidos os parâmetros para localizar os itens de destino para realizar a transferência.

Filtro (8) – Nesta pasta pode-se fazer uma procura mais refinada por itens, onde podemos realizá-la utilizando os seguintes campos:

- ✓ **Grupo** - Serão localizados os itens que pertençam ao grupo selecionado;
- ✓ **Fornecedor** - Serão localizados os itens que pertençam ao fornecedor informado, essa informação poderá ser consultada na tela: Cadastros >> Fornecedores >> Itens;
- ✓ **Somente os itens que atingiram o estoque MÍNIMO** - Serão localizados os itens cujo valor de estoque mínimo seja maior ou igual ao estoque existente para um determinado almoxarifado e localização;
- ✓ **Somente os itens que o estoque MÍNIMO da localização for maior que ZERO** - Serão localizados os itens cujo estoque mínimo seja maior que 0 (zero);
- ✓ **Somente os itens que possuem saldo em outras Localizações** – Serão localizados os itens cujo saldo geral de todos os demais almoxarifados e localizações seja maior que o saldo do almoxarifado e localização de destino.

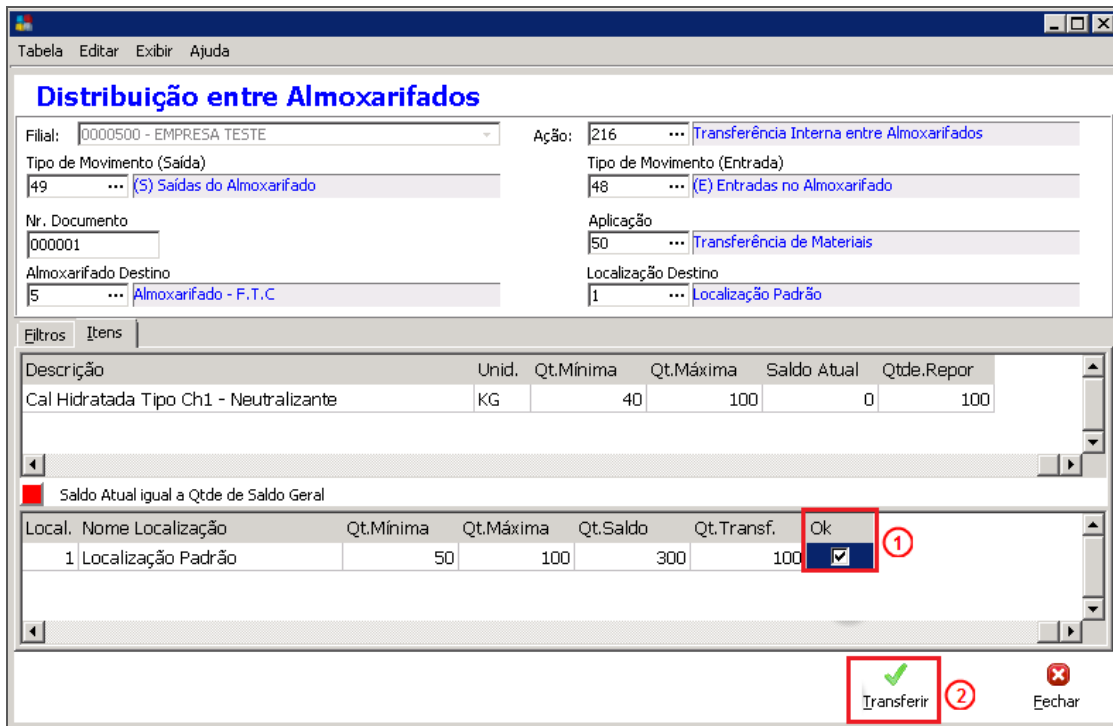
Botão Procurar (9) – Clicar para que seja efetuado a pesquisa.

Itens

Depois de realizar o filtro, todos os itens localizados estarão disponíveis na pasta **Item**, esta contém duas grids: uma que lista o item no almoxarifado e localização informados no cabeçalho da tela. Algumas informações importantes nessa grid são: Qt. Mínima, Qt. Máxima e Saldo Atual.

E outra, que lista todos os itens que pertencem ao item de destino, cujo almoxarifado e localização sejam diferentes, seguindo o filtro. Algumas informações importantes nessa grid: Qt. Mínima, Qt. Máxima, Qt. Saldo. Qt. Trans. e Ok.

Podemos dizer que a grid inferior lista os almoxarifados de origem e a grid superior lista o destino.



Distribuição entre Almoxarifados

OK (1) – Marcar este campo para realizar a distribuição;

Transferir (2) – Clicar no botão para realização da transferência.

Analisando na Ficha Kardex

Saída de 100 unidade do Almoxarifado 1:

Consulta Movimentação - Kardex

Consulta de Movimentações do Item

Kardex

Filial: 0000500 - EMPRESA TESTE Período: Inicial: 01/01/2014 Final: 31/03/2014

Tipo Custo: C.M.D. Critério: Moeda Corrente Tipo Consulta: Kardex Físico

Item: 5188 882 KG Cal Hidratada Tipo Ch1 - Neutralizante

Almoxarifado: 1 Natureza Estoque: Documento: Incluir Mov.Reservas

Agente: Mov. Pendentes

Saldos	
Qtde Anterior	Valor Anterior
0,00	0,00
Qtde Movimentada	Valor Movimentado
200,00	0,00
Qtde Atual	Valor Atual
200,00	0,00

E/S	Tipo Movto	Dt.Movimento	Data Doc.	Documento	Qtde Entrada	Qtde Saída	Qtde Atual	VI.En
E	(E) Entradas no Almoxarifado	17/03/2014	17/03/2014	0	300	0	300	
S	(S) Saídas do Almoxarifado	17/03/2014	17/03/2014	000001	0	100	200	

Almoxarifado	Localização	Natureza de Estoque	Descrição da Localização	Lote	Dt.Entrada	Dt.Validade	Quantic
1	1	Estoque Disponível	Localização Padrão	*	01/01/2000	01/01/2000	

Listagem Primeiro Anterior Próximo Último Fechar

Consulta de Movimentações do Item

Entrada de 100 unidades do Almoxarifado 5:

Consulta Movimentação - Kardex

Consulta de Movimentações do Item

Kardex

Filial: 0000500 - EMPRESA TESTE Período: Inicial: 01/01/2014 Final: 31/03/2014

Tipo Custo: C.M.D. Critério: Moeda Corrente Tipo Consulta: Kardex Físico

Item: 5188 882 KG Cal Hidratada Tipo Ch1 - Neutralizante

Almoxarifado: 5 Natureza Estoque: Documento: Incluir Mov.Reservas

Agente: Mov. Pendentes

Saldos	
Qtde Anterior	Valor Anterior
0,00	0,00
Qtde Movimentada	Valor Movimentado
100,00	0,00
Qtde Atual	Valor Atual
100,00	0,00

E/S	Tipo Movto	Dt.Movimento	Data Doc.	Documento	Qtde Entrada	Qtde Saída	Qtde Atual	VI.En
E	(E) Entradas no Almoxarifado	17/03/2014	17/03/2014	000001	100	0	100	

Almoxarifado	Localização	Natureza de Estoque	Descrição da Localização	Lote	Dt.Entrada	Dt.Validade	Quantic
5	1	Estoque Disponível	Localização Padrão	*	01/01/2000	01/01/2000	

Listagem Primeiro Anterior Próximo Último Fechar

Consulta de Movimentações do Item

Entendendo a Lógica da Distribuição

The screenshot shows the 'Produtos de Estoque' window with the 'Estoque' tab selected. The 'Organizações/Filiais Ativas' section lists '500 EMPRESA TESTE'. The 'Localizações do Item na Organização/Filial' table is as follows:

Almoxxarifado	Localização	Qt. Mínima	Qt. Máxima	Prioridade
1	1	50	100	
5	1	40	100	

The second row (5, 1, 40, 100) is highlighted with a red border, indicating the distribution logic where stock is moved to the maximum quantity (100) of the second warehouse (5) when the first warehouse (1) reaches its minimum (50).

Produtos de Estoque

O sistema verificará os itens que controlam estoque, que possuam mais de um almoxxarifado vinculado, atentando-se para a quantidade mínima a ser verificada, no nosso exemplo (40 unidades) e irá ser transferido para o almoxxarifado a quantidade máxima, no nosso exemplo (100 unidades).