



mega
sistemas corporativos



mega
construção

Cartilha do **Cliente**

Cartilha do Cliente – Patrimônio / Configurações

Apresentação	3
A quem se destina	3
Módulo Patrimônio	4
Configuração Itens de Patrimônio - Abertura de novas filiais	4
Padrões.....	4
Definições.....	5

Apresentação

Este documento tem como objetivo apresentar os processos padrões do sistema, conhecidos durante os treinamentos de Implantação. Aqui você encontrará de forma detalhada todas as informações necessárias para auxiliá-lo em futuros cadastros após a implantação.

A quem se destina

Clientes Mega Construção.

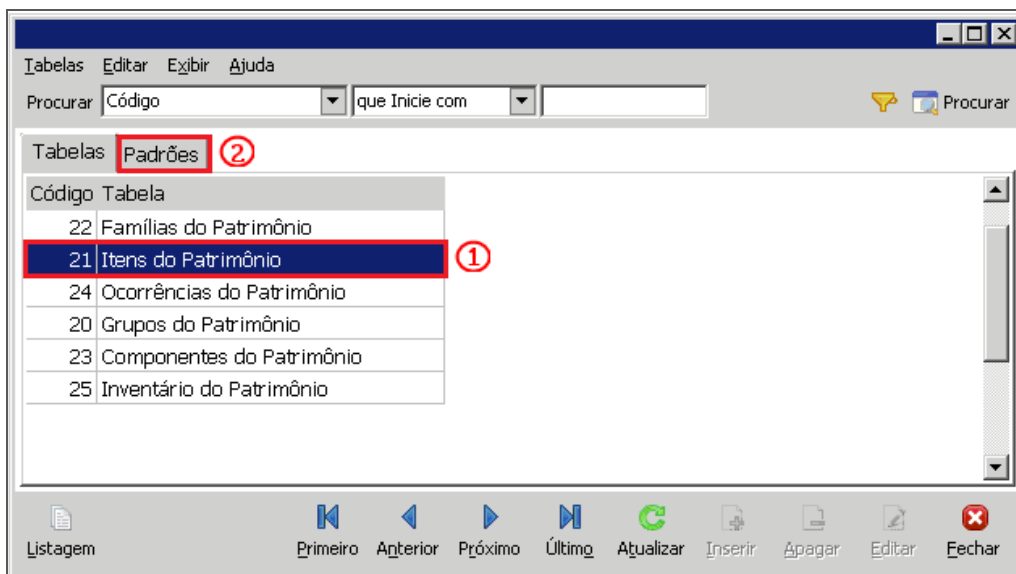
Módulo Patrimônio

Configuração Itens de Patrimônio - Abertura de novas filiais

Acessar a filial que receberá os novos itens de patrimônio.

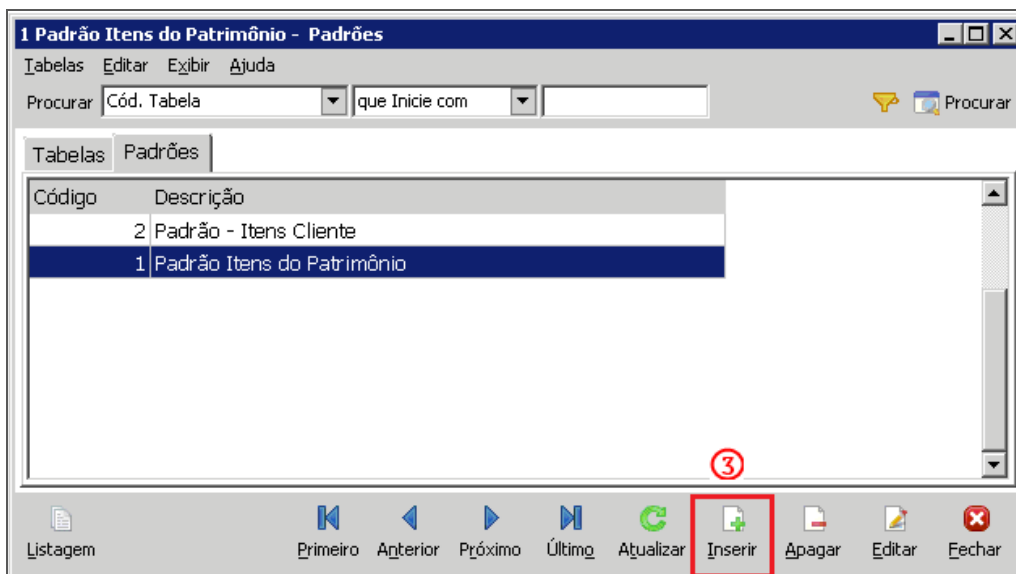
Padrões

Caminho: Global >> Configurações >> Padrões >> Patrimônio



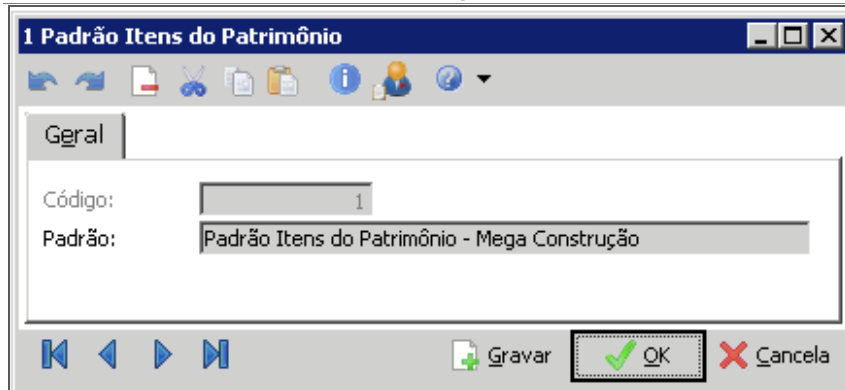
Padrões - Patrimônio

Selecionar a tabela **Itens do Patrimônio** (1), logo após ir para aba **Padrões** (2):



Padrões

Clicar em **Inserir** (3) para cadastrar um novo padrão:

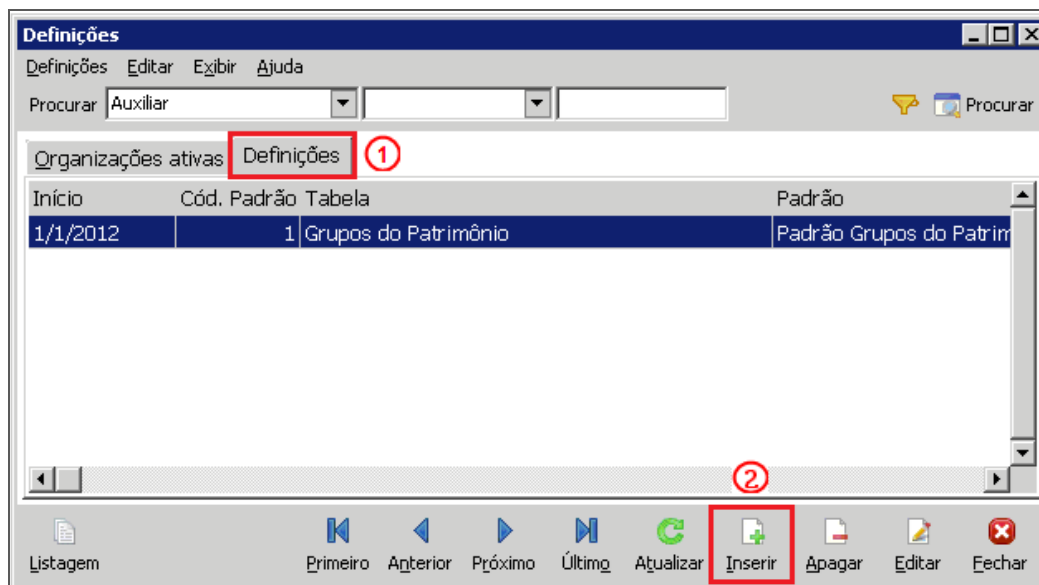


Padrões

Incluir na descrição o nome da organização.

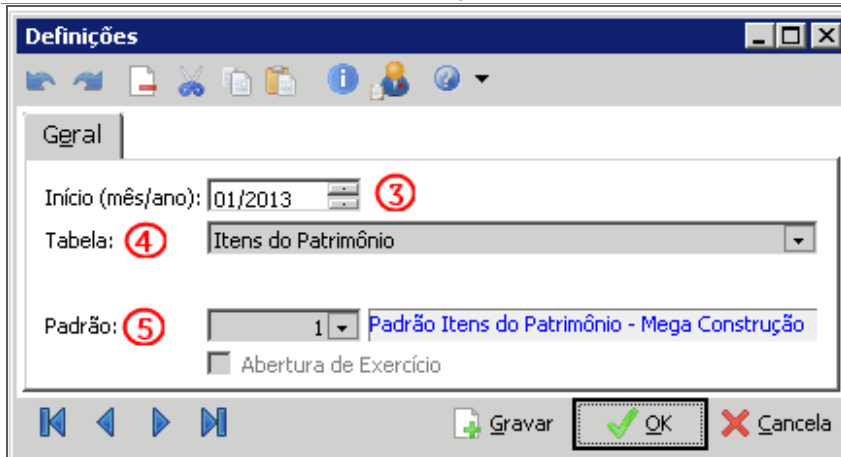
Definições

Caminho: Global >> Configurações >> Definições >> Patrimônio



Definições

Ao acessar a pasta **Definições (1)**, clique em **Inserir (2)**:



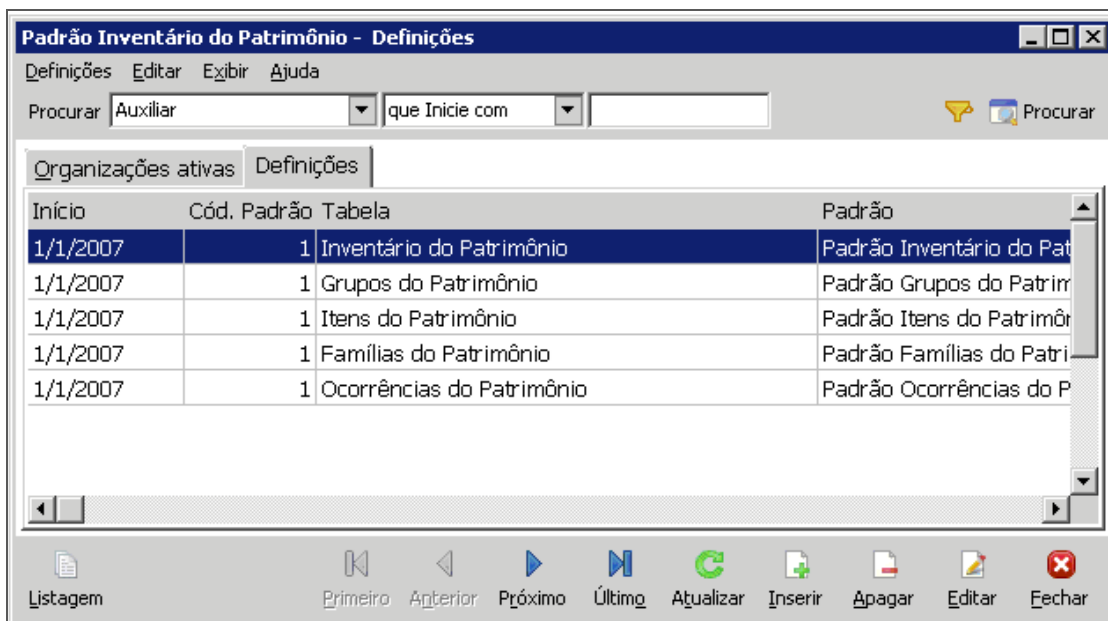
Definições

Início (3) – Informar data de início (essa data deverá ser retroativa, de preferência referente ao ano de fundação da empresa);

Tabela (4) – Informar a tabela “Itens do Patrimônio”;

Padrão (5) – Vincular o padrão criado especificamente para a empresa.

As configurações de definição deverão ser feitas para todas as demais tabelas disponíveis, seguindo o mesmo padrão:

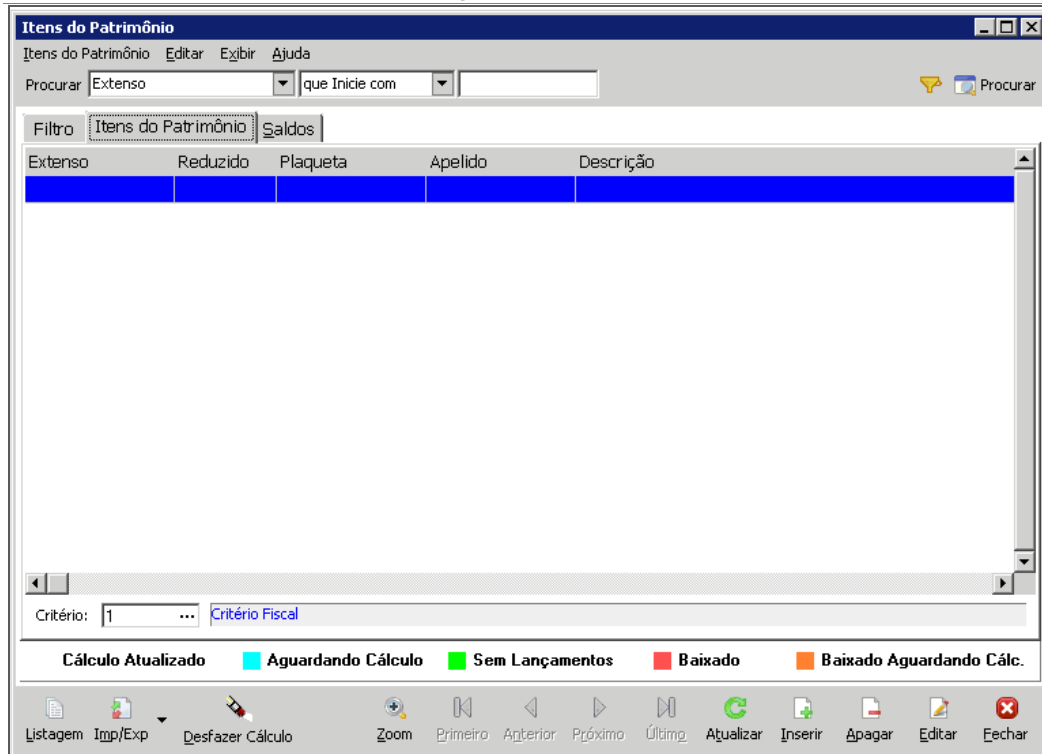


Início	Cód. Padrão	Tabela	Padrão
1/1/2007	1	Inventário do Patrimônio	Padrão Inventário do Patrimônio
1/1/2007	1	Grupos do Patrimônio	Padrão Grupos do Patrimônio
1/1/2007	1	Itens do Patrimônio	Padrão Itens do Patrimônio
1/1/2007	1	Famílias do Patrimônio	Padrão Famílias do Patrimônio
1/1/2007	1	Ocorrências do Patrimônio	Padrão Ocorrências do Patrimônio

Definições

Após fazer essas configurações, a tela de cadastro dos itens de patrimônio, deverá estar em branco, sem itens cadastrados:

Cartilha do Cliente – Patrimônio / Configurações



Itens do Patrimônio

Itens do Patrimônio Editar Exibir Ajuda

Procurar Extenso que Inicie com Procurar

Filtro Itens do Patrimônio Saldo

Extenso	Reduzido	Plaqueta	Apelido	Descrição
---------	----------	----------	---------	-----------

Critério: 1 Critério Fiscal

Cálculo Atualizado Aguardando Cálculo Sem Lançamentos Baixado Baixado Aguardando Cál.

Listagem Imp/Exp Desfazer Cálculo Zoom Primeiro Anterior Próximo Último Atualizar Inserir Apagar Editar Fechar

Itens