



mega
sistemas corporativos



mega
construção

Cartilha do **Cliente**

Apresentação	3
A quem se destina	3
Módulo Patrimônio	4
Cadastros Gerais.....	4
Famílias	4
Tipos de Cobertura	5
Apólices	6
Contratos de Manutenção	7
Ocorrências.....	9
Processos Judiciais.....	10
Motivos de Baixa.....	11

Apresentação

Este documento tem como objetivo apresentar os processos padrões do sistema, conhecidos durante os treinamentos de Implantação. Aqui você encontrará de forma detalhada todas as informações necessárias para auxiliá-lo em futuros cadastros após a implantação.

A quem se destina

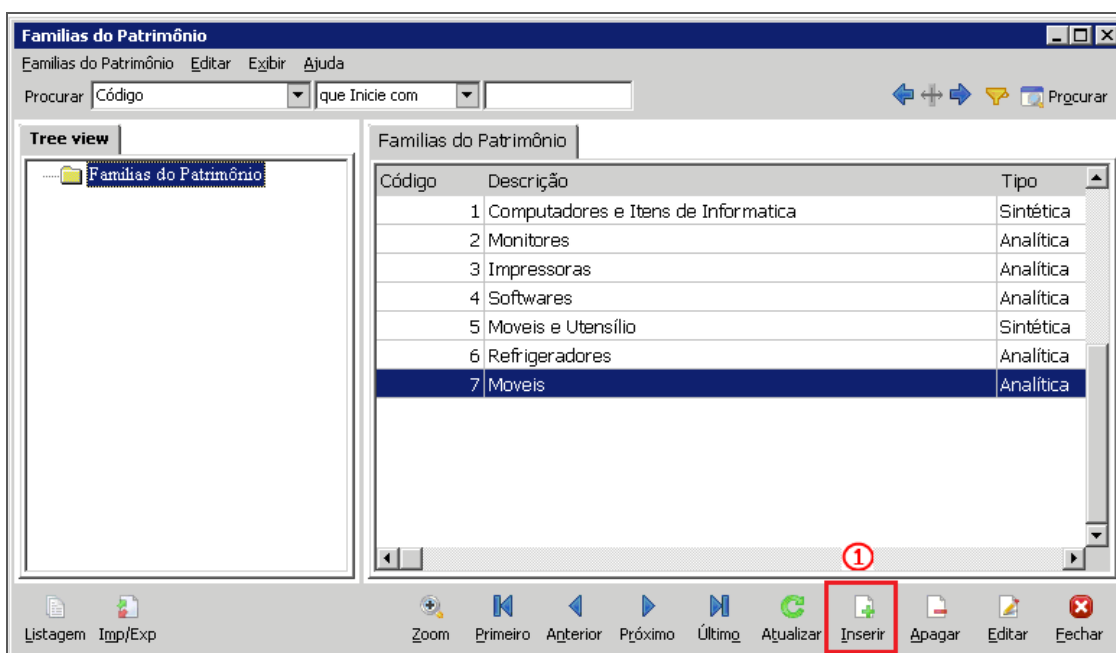
Clientes Mega Construção.

Módulo Patrimônio

Cadastros Gerais

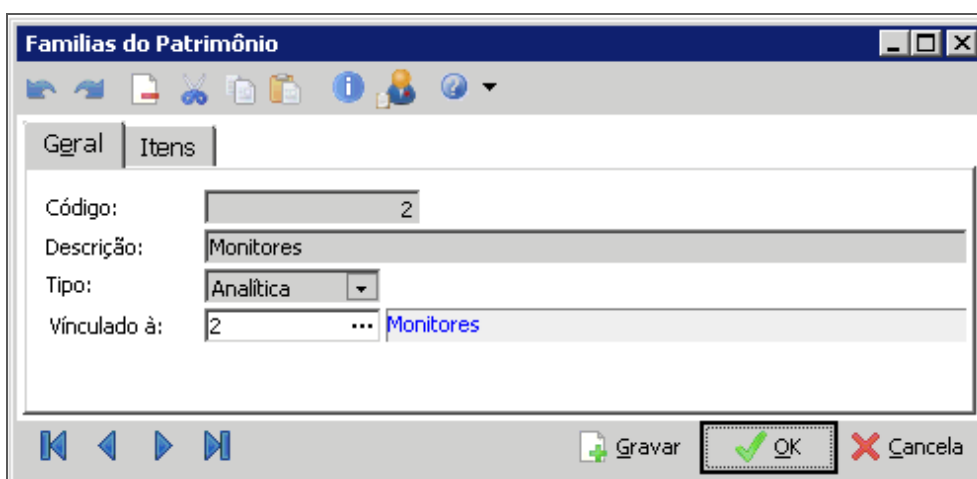
Famílias

O principal conceito do cadastro de Famílias é agrupar os itens do Patrimônio de uma forma diferente do Cadastro de Grupo (já que o cadastro de Grupo de Contas obedece a estrutura contábil). Através da estruturação das Famílias é muito simples obter relatórios baseados na estrutura gerencial.



Famílias do Patrimônio

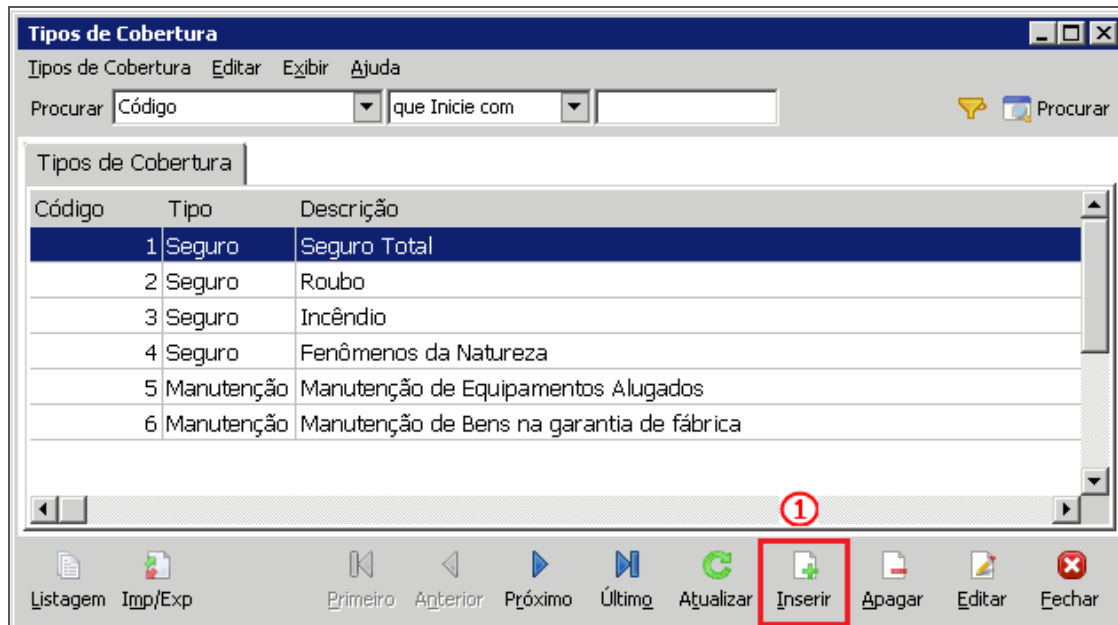
Para cadastrar uma nova família, clique em **Inserir (1)**:



Famílias do Patrimônio

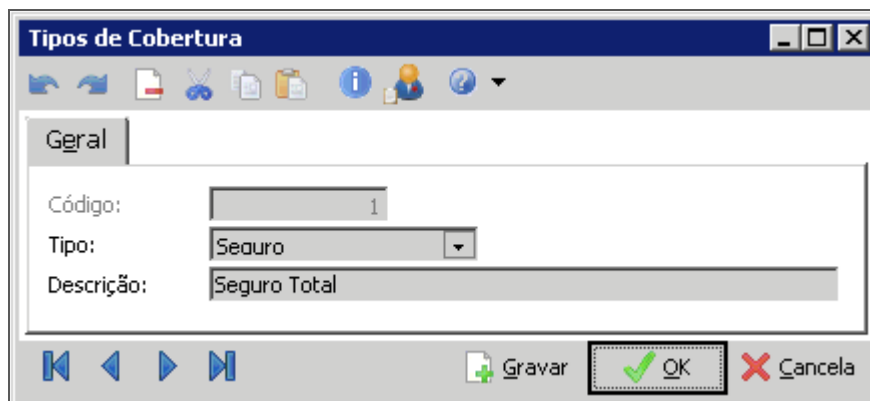
Tipos de Cobertura

Visando facilitar a emissão de relatórios gerenciais foi criado o cadastro de Tipos de Cobertura. Nesse cadastro podem ser cadastrados os tipos de cobertura de apólices de seguro e dos contratos de manutenção.



Tipos de Cobertura

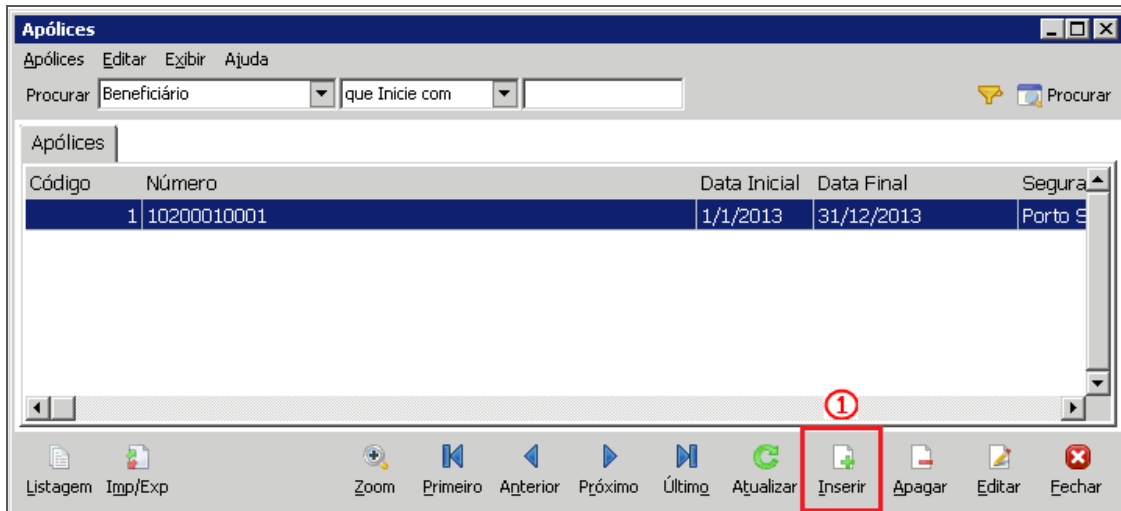
Para cadastrar um novo tipo de Cobertura, clique em **Inserir (1)**:



Tipos de Cobertura

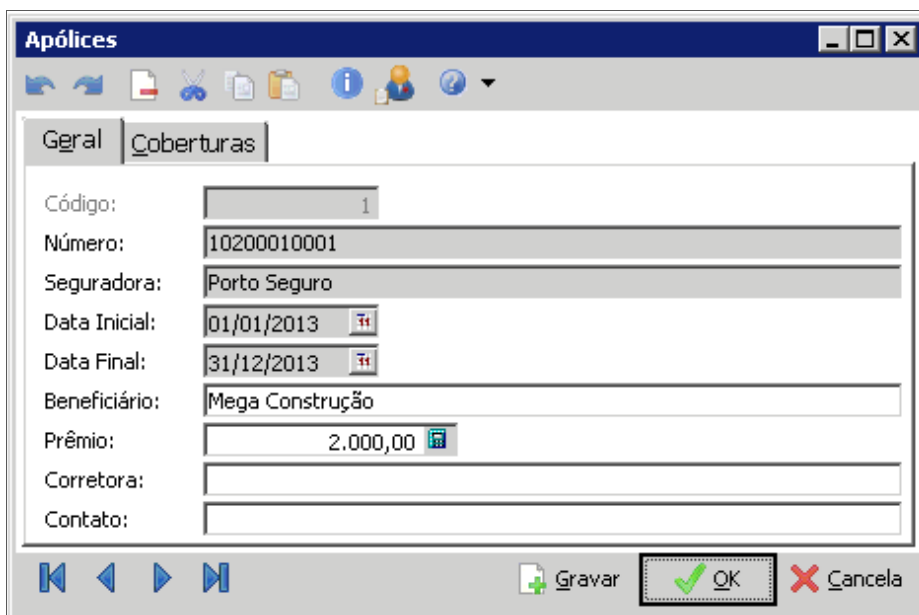
Apólices

O módulo de Patrimônio permite ao usuário controlar todos os seguros de seu Patrimônio. Para isso as apólices de seguro devem estar previamente cadastradas nessa opção.

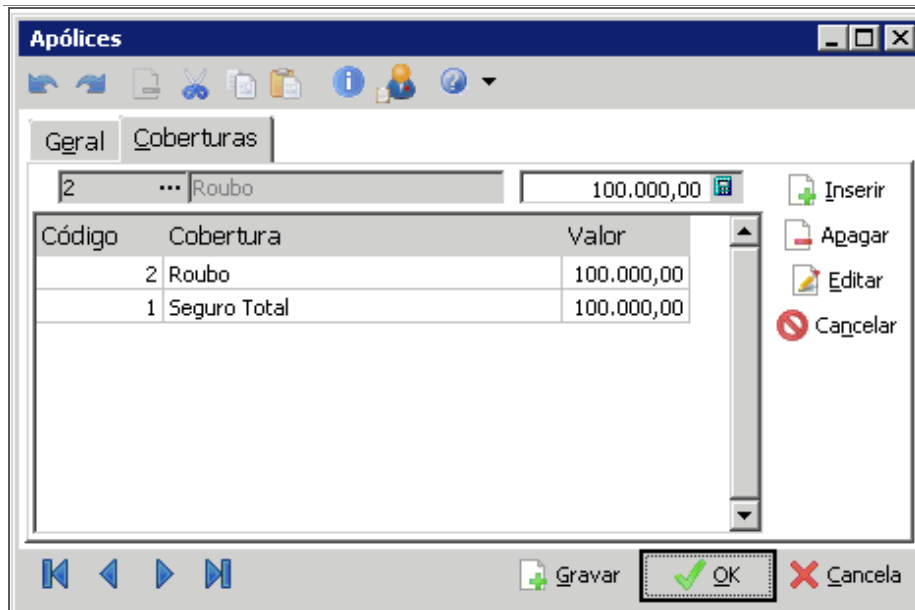


Apólices

Clique em **Inserir (1)** para cadastrar uma nova apólice:

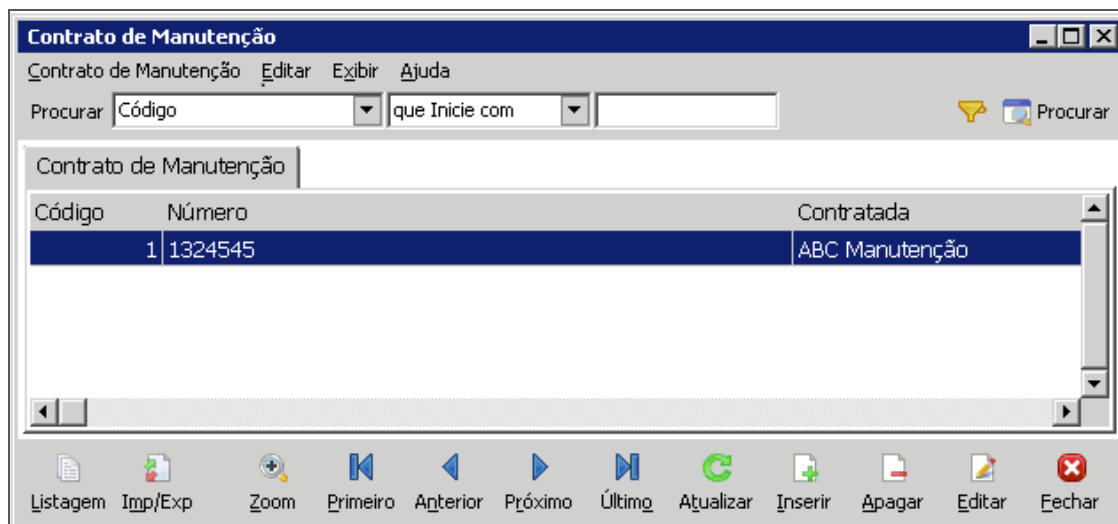


Apólices – Geral



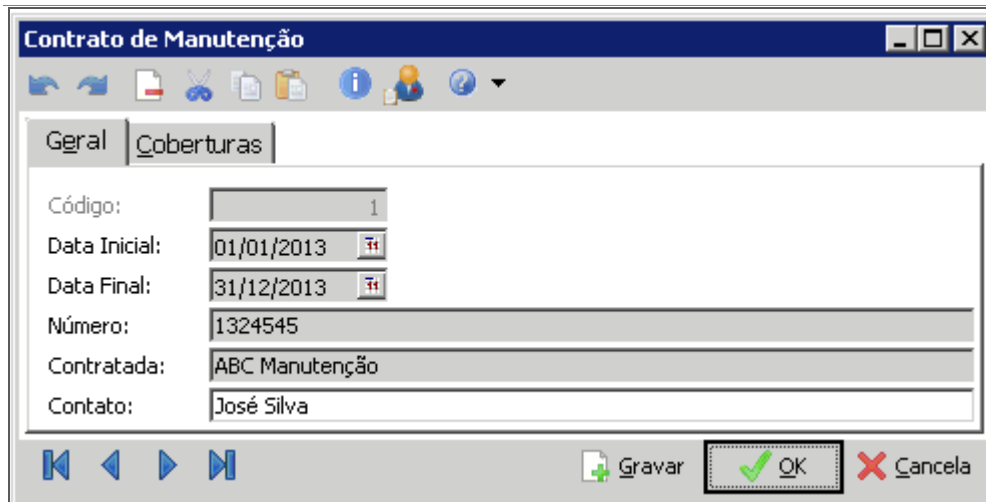
Apólices – Coberturas

Contratos de Manutenção



Contratos de Manutenção

Através do correto cadastramento dessa opção, é possível vincular os Contratos de Manutenção ao cadastros de itens do patrimônio, permitindo ao usuário controlar todos os Contratos de Manutenção de seu patrimônio. Ao clicar em "Inserir", será exibido uma janela conforme segue:



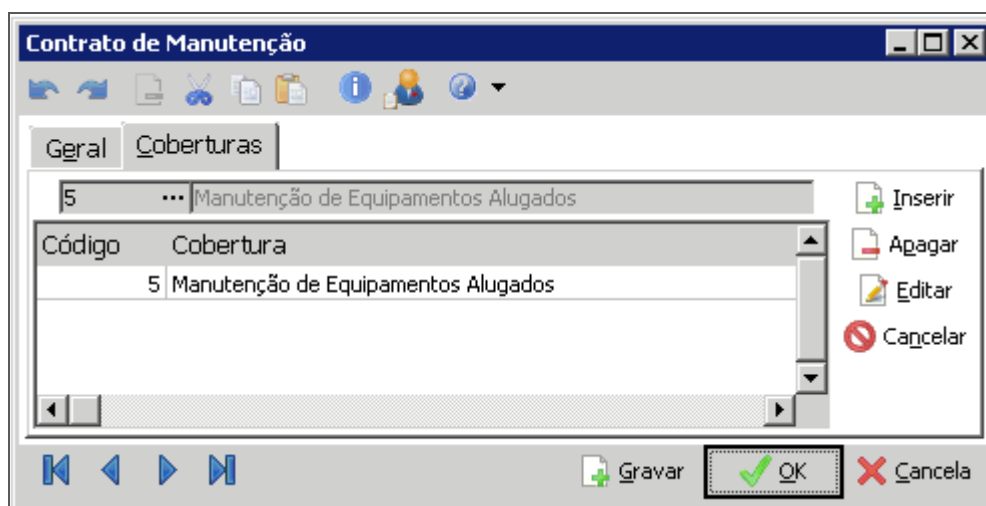
Contrato de Manutenção

Geral | Coberturas

Código: 1
Data Inicial: 01/01/2013
Data Final: 31/12/2013
Número: 1324545
Contratada: ABC Manutenção
Contato: José Silva

Gravar OK Cancela

Contrato de Manutenção – Geral



Contrato de Manutenção

Geral | Coberturas

5 ... Manutenção de Equipamentos Alugados

Código	Cobertura
5	Manutenção de Equipamentos Alugados

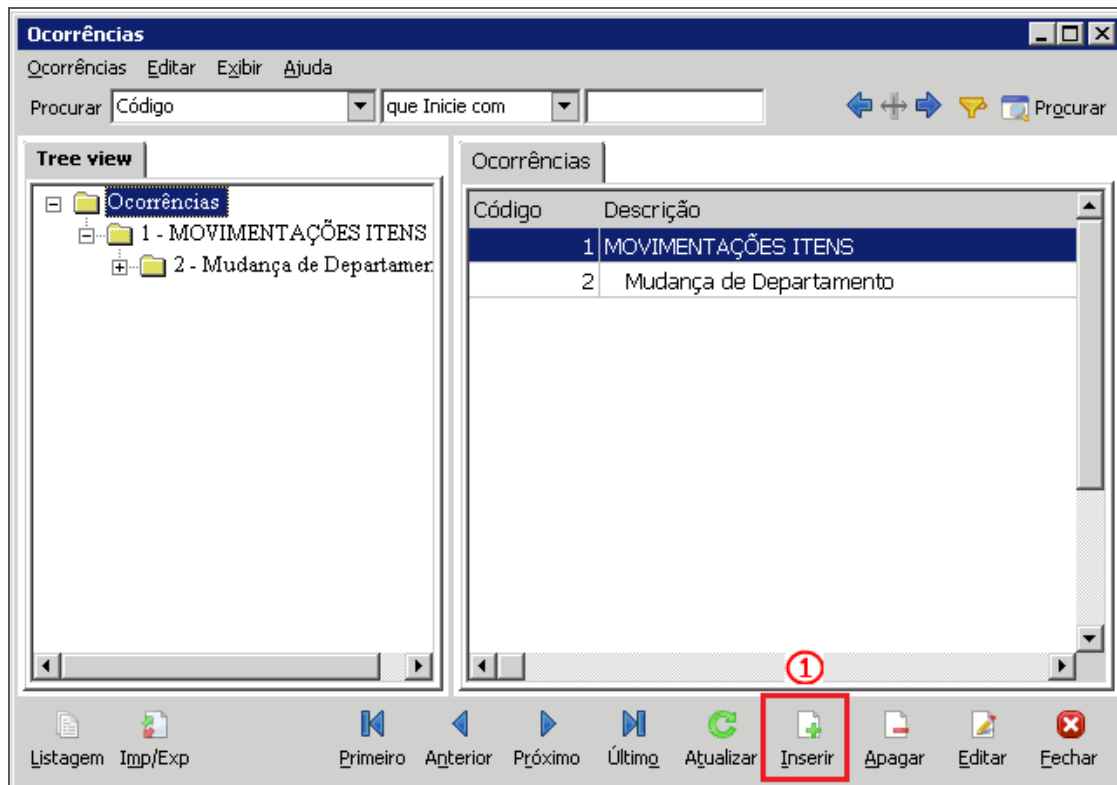
Inserir
Apagar
Editar
Cancelar

Gravar OK Cancela

Contrato de Manutenção – Coberturas

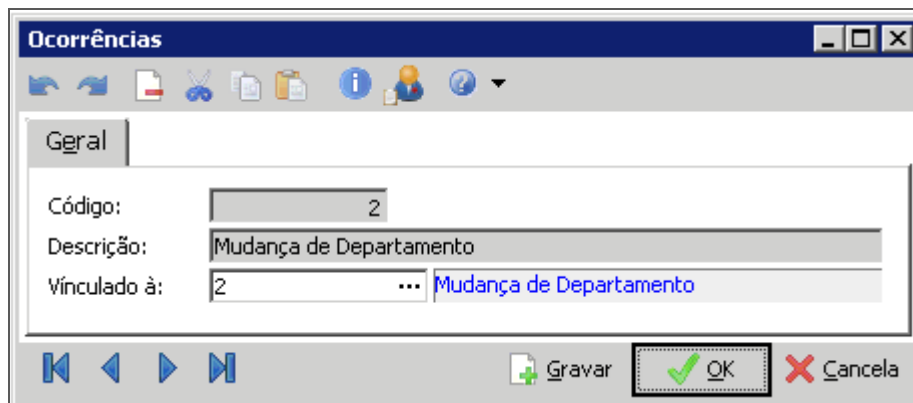
Ocorrências

Com o cadastro de Ocorrências é possível que o usuário tenha um histórico completo de tudo o que ocorreu durante a vida útil do bem.



Ocorrências

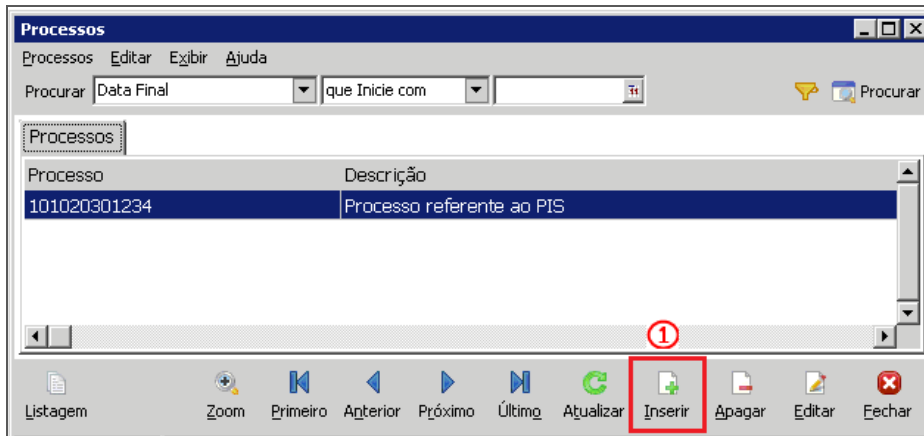
Ao clicar em **Inserir (1)**, será exibida a seguinte janela:



Ocorrências – Geral

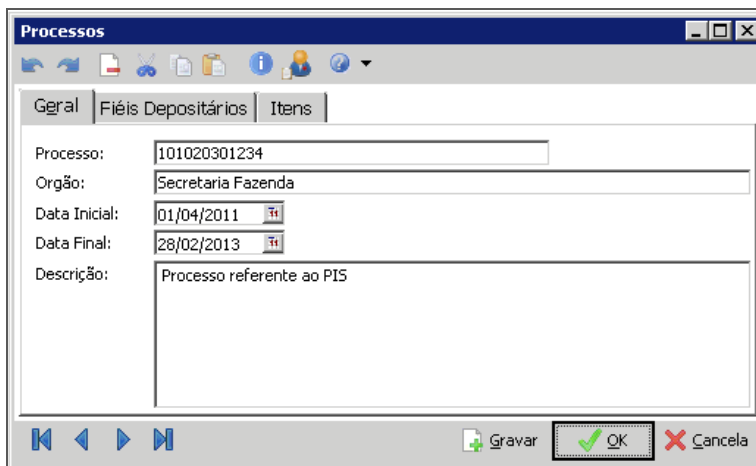
Processos Judiciais

Nessa opção deverão ser cadastrados todos os processos judiciais de parcelamento de impostos (I.P.I., I.C.M.S., etc.) ou contribuições sociais (PIS, COFINS, etc.) que envolvam os itens do patrimônio como Fiel Depositário. A partir do momento em que o usuário relaciona um item a um processo judicial, automaticamente o mesmo será bloqueado para a baixa.

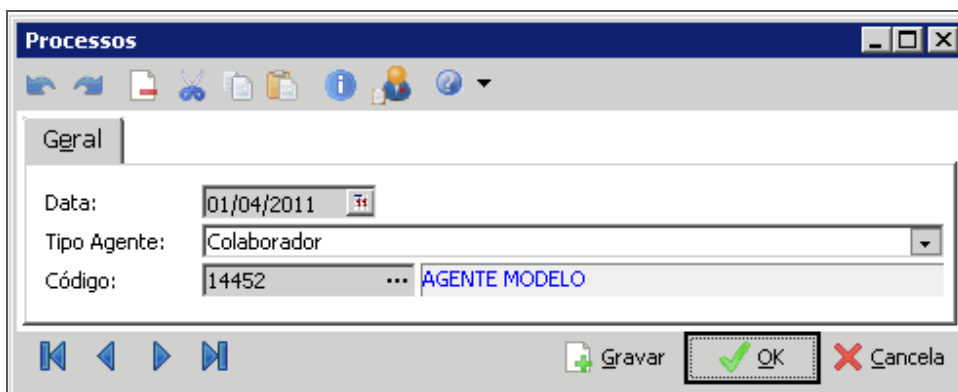


Processos

Ao clicar em **Inserir (1)**, será exibida a seguinte janela:



Processos – Geral

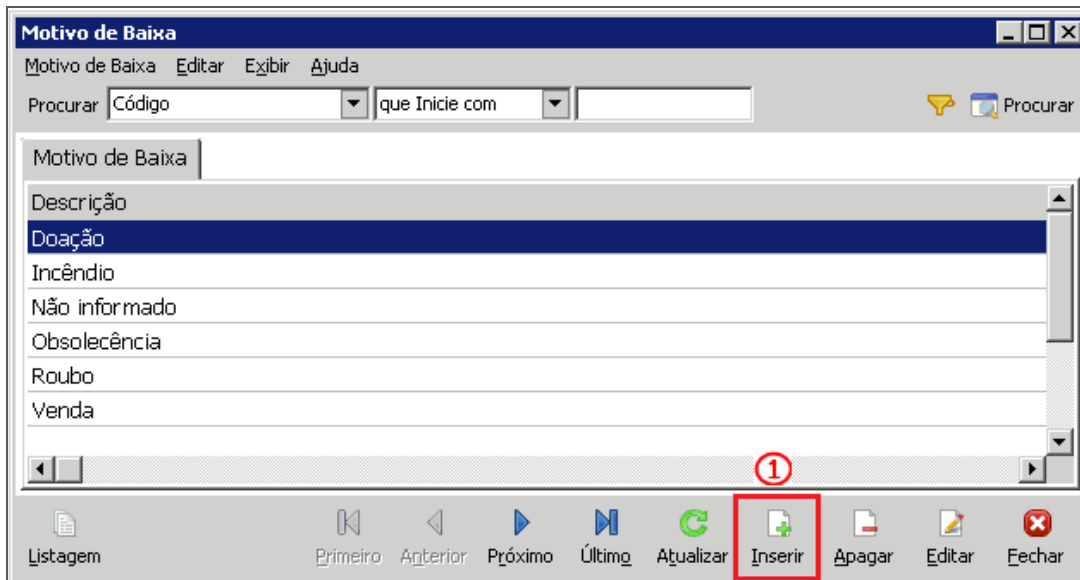


Processos – Fiéis Depositários

Deverá ser informado o tipo e código do agente que será fiel depositário.

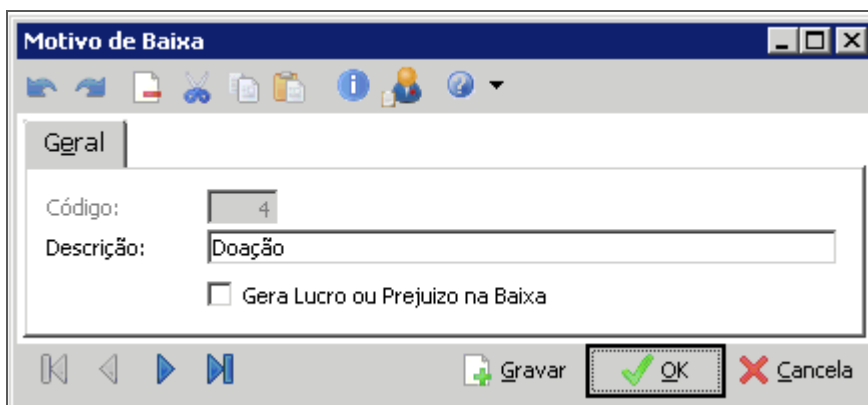
Motivos de Baixa

Nessa opção deverão ser cadastrados todos os possíveis motivos de baixa que o item poderá ter. Ao fazer o lançamento de baixa, os dados inseridos nesse cadastro aparecerão no campo "Motivo da Baixa".



Motivos de Baixa

Ao clicar em **Inserir (1)** será exibida a seguinte janela:



Motivo de Baixa – Geral

Informar a descrição do motivo de baixa.