



mega
sistemas corporativos



mega
construção

Cartilha do **Cliente**

Cartilha do Cliente – Patrimônio / Movimentações

Apresentação	3
A quem se destina	3
Módulo Patrimônio	4
Movimentações	4

Apresentação

Este documento tem como objetivo apresentar os processos padrões do sistema, conhecidos durante os treinamentos de Implantação. Aqui você encontrará de forma detalhada todas as informações necessárias para auxiliá-lo em futuros cadastros após a implantação.

A quem se destina

Clientes Mega Construção.

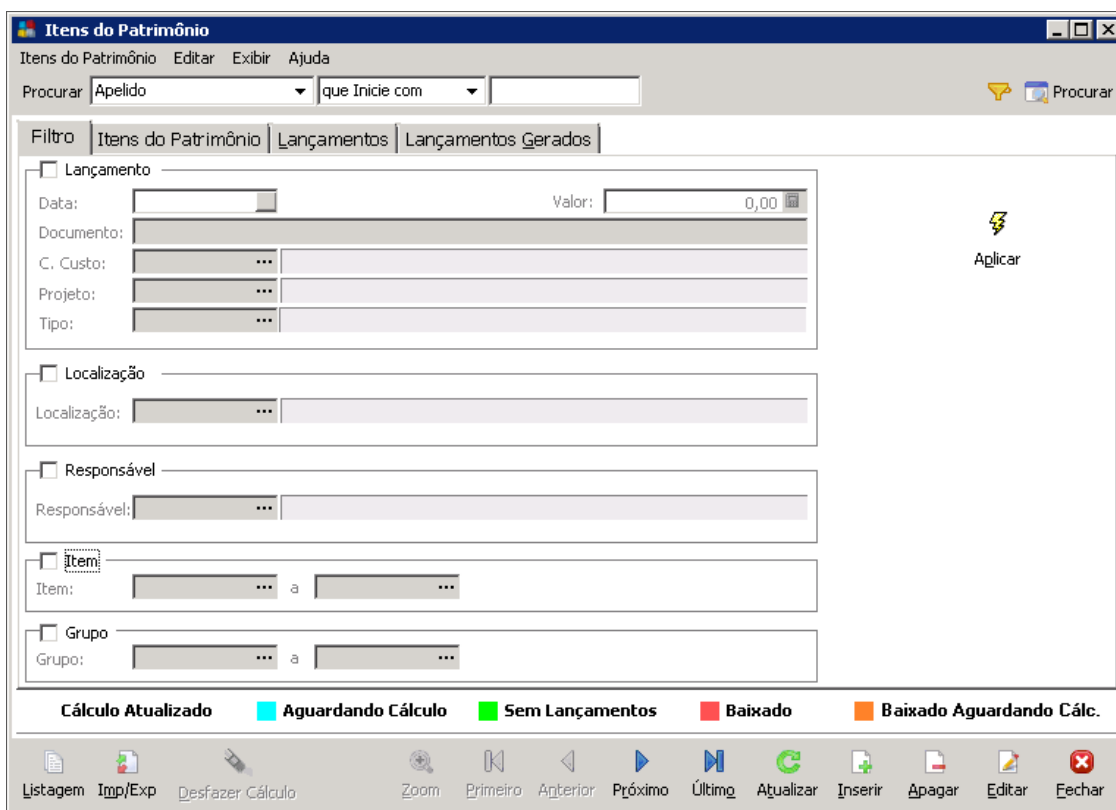
Módulo Patrimônio



Patrimônio

Movimentações

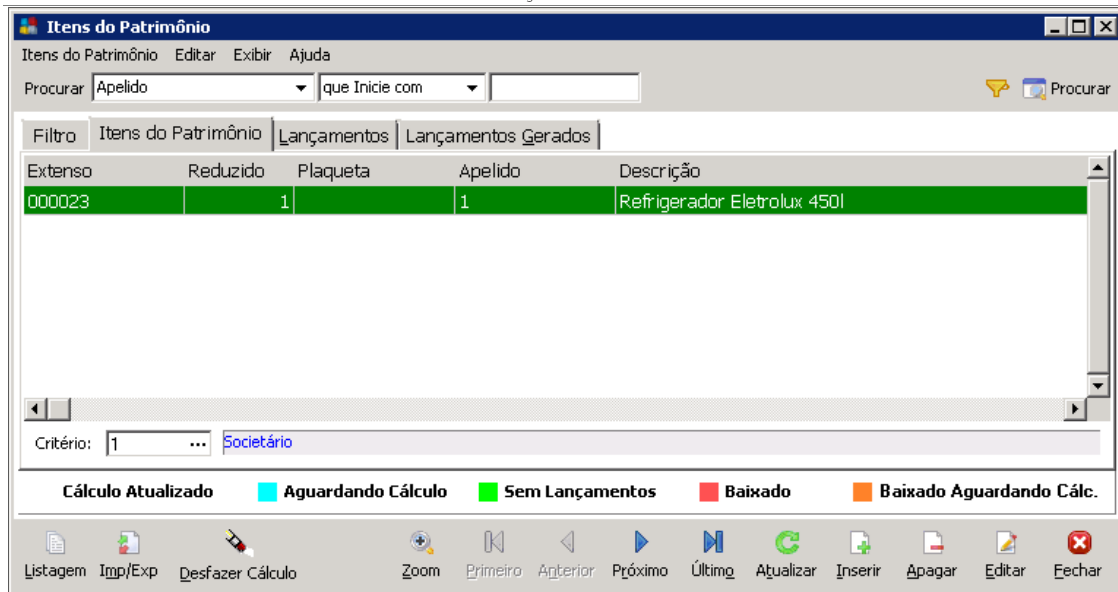
Ao acessarmos a rotina, será apresentada uma tela de filtro de itens:



Itens do Patrimônio

Após realizarmos o filtro, seremos direcionados para a tela de Itens a serem manipulados:

Cartilha do Cliente – Patrimônio / Movimentações



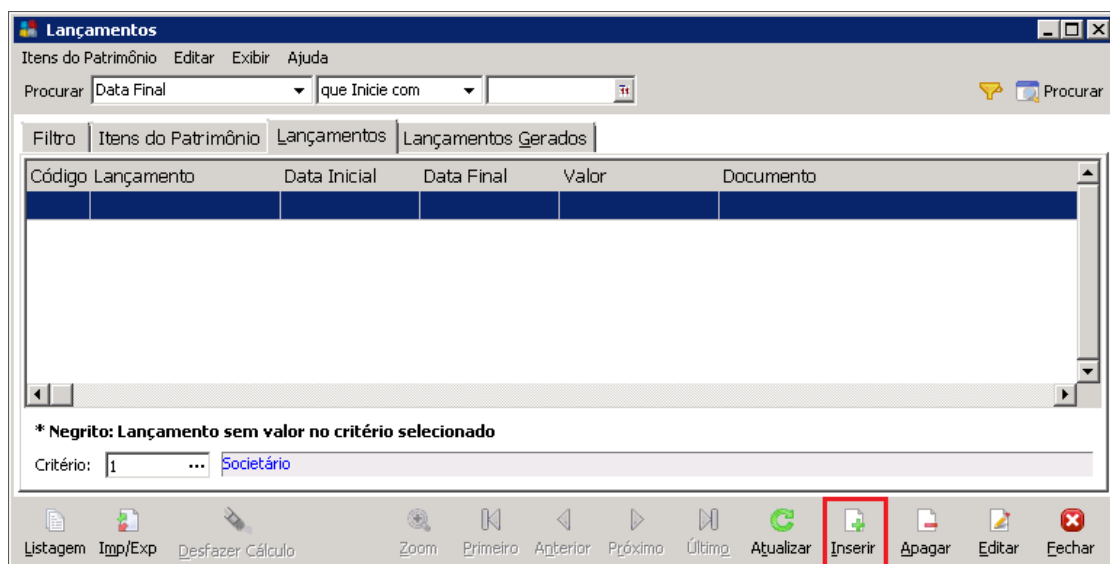
Itens do Patrimônio

Nesta tela posso editar o item, inserir novos itens e até desfazer o cálculo de itens depreciados.

Quando possuir mais de um critério de saldo, será necessário realizar movimentação em todos os critérios disponíveis.

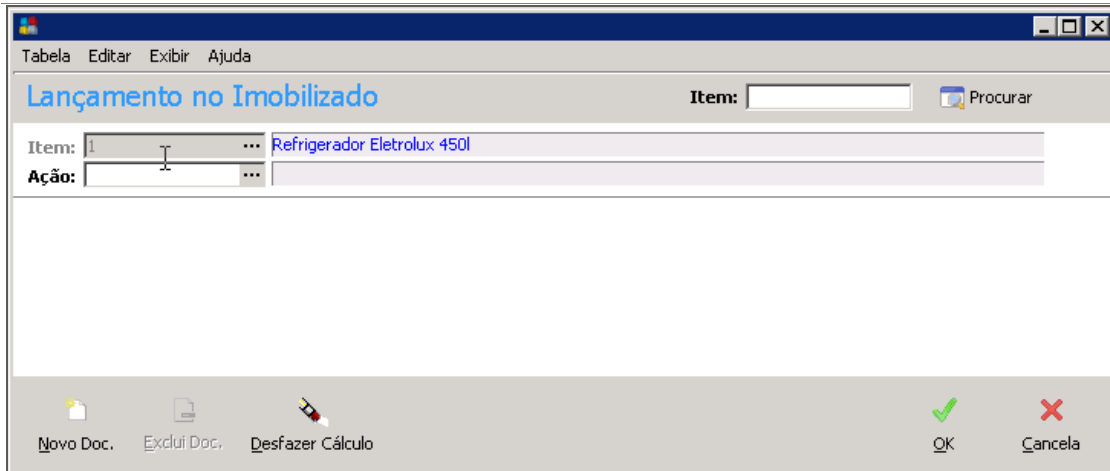
Lançamentos

Nesta aba podemos inserir lançamentos de aquisição, saldos de depreciação, baixa, transferências, etc.



Lançamentos

Cartilha do Cliente – Patrimônio / Movimentações



Lançamentos

Para maiores detalhes de como realizar lançamentos, consulte a cartilha [4.0_Cartilha do Consultor_PAT_Lançamentos](#).

Lançamentos Gerados

Nesta pasta podemos consultar os lançamentos gerados pelo sistema, referentes à rotina de cálculos:

Data Inicial	Data Final	Quantidade	Valor Moeda	Valor Índice	Lançamento	Documento
31/12/2012			0,00	0,0000	Correção (Gerado)	Correção (Gerado)
31/12/2012			0,00	0,0000	Correção Depreciação	Correção da Depreciação (Gerado)
31/12/2012			0,00	0,0000	Depreciação (Gerado)	Depreciação (Gerado)
31/12/2012			0,73	0,7258	Depreciação (Gerado)	Depreciação (Gerado)
31/12/2012			0,00	0,0000	Saldo (Gerado)	Saldo Item (Gerado)
31/12/2012			3.000,00	3.000,0000	Saldo (Gerado)	Saldo Item (Gerado)
31/12/2012			3.000,00	3.000,0000	Saldo Correção (Gerado)	Saldo Correção (Gerado)
31/12/2012			300,00	300,0000	Saldo Depreciação (Gerado)	Saldo Depreciação (Gerado)
31/12/2012			300,73	300,7258	Saldo Atual Depreciação	Saldo Atual Depreciação (Gerado)
31/12/2012			0,00	0,0000	Saldo Atual Depreciação	Saldo Atual Depreciação (Gerado)
31/01/2013			0,00	0,0000	Correção (Gerado)	Correção (Gerado)
31/01/2013			0,00	0,0000	Correção Depreciação	Correção da Depreciação (Gerado)
31/01/2013			22,68	22,6830	Depreciação (Gerado)	Depreciação (Gerado)
31/01/2013			3.000,00	3.000,0000	Saldo (Gerado)	Saldo Item (Gerado)
31/01/2013			323,41	323,4088	Saldo Atual Depreciação	Saldo Atual Depreciação (Gerado)
28/02/2013			0,00	0,0000	Correção (Gerado)	Correção (Gerado)

Itens do Patrimônio

Para maiores informações de como realizar o cálculo dos itens patrimoniais, consulte a cartilha [4.0_Cartilha do Consultor_PAT_Cálculo](#).