



mega
sistemas corporativos



mega
construção

Cartilha do **Cliente**

Apresentação.....	3
A quem se destina.....	3
Módulo Tributação Fiscal.....	4
Utilidades.....	4
Localizar/Reescrever Documentos Fiscais de Entrada.....	4
Localizar/Reescrever Documentos Fiscais de Saída.....	5

Apresentação

Este documento tem como objetivo apresentar os processos padrões do sistema, conhecidos durante os treinamentos de Implantação. Aqui você encontrará de forma detalhada todas as informações necessárias para auxiliá-lo em futuros cadastros após a implantação.

A quem se destina

Clientes Mega Construção.

Módulo Tributação Fiscal



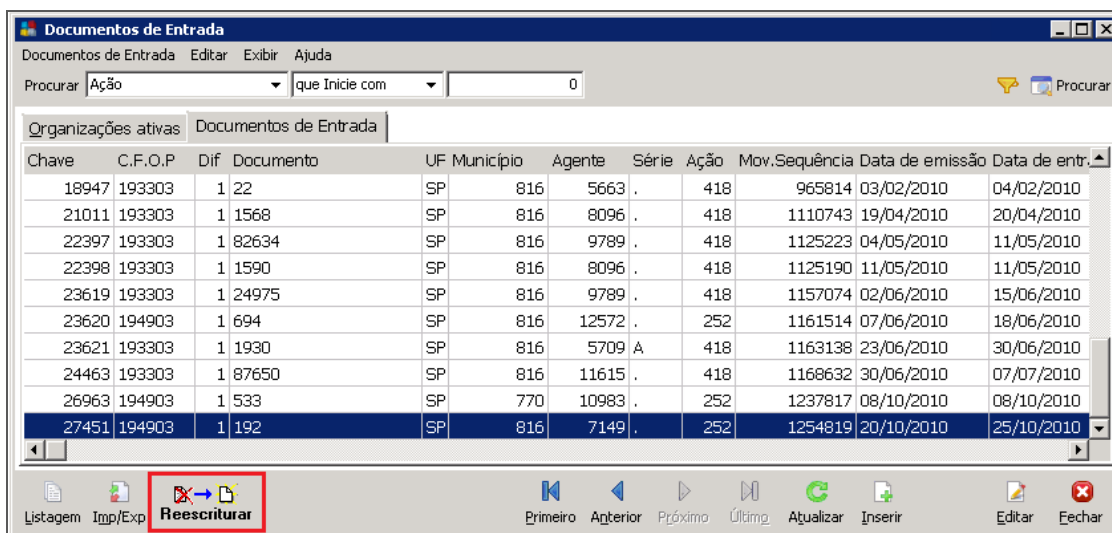
Tributação Fiscal

Utilidades

Localizar/Reescrever Documentos Fiscais de Entrada

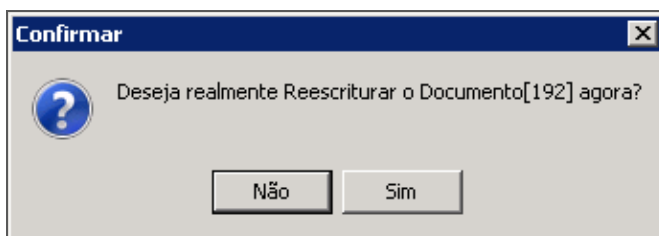
Caminho: Tributação Fiscal >> Opções >> Utilidades >> Localizar/Reescrever >> Documentos Fiscais de Entrada

Esta rotina tem por finalidade, a reescritura de um determinado documento de entrada integrado anteriormente dos módulo Materiais e Empreiteiros (Utilidades >> Integração).



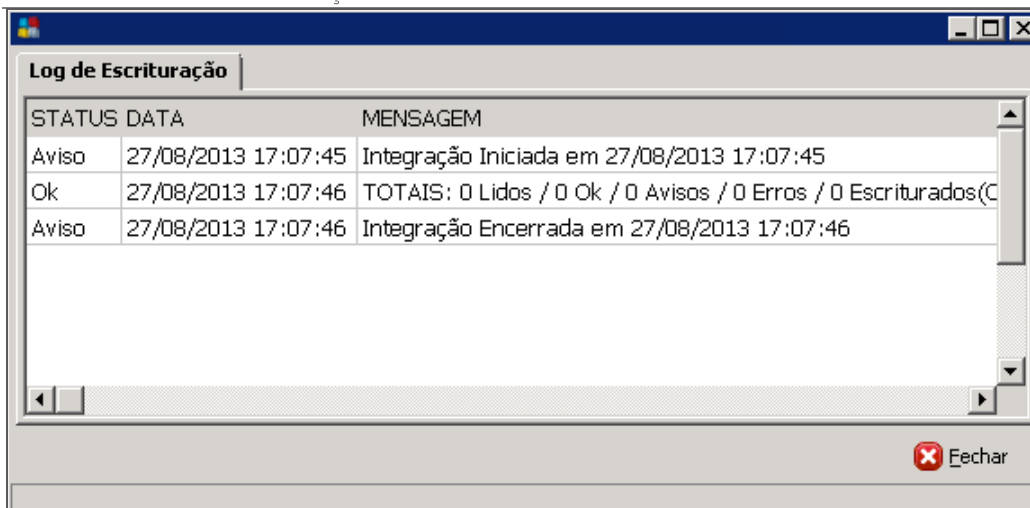
Documentos de Entrada

Após selecionar o registro desejado, basta clicar no botão **Reescrever**, será solicitada confirmação da operação:



Confirmar

Após a confirmação, será exibido o log da operação de reescritura:



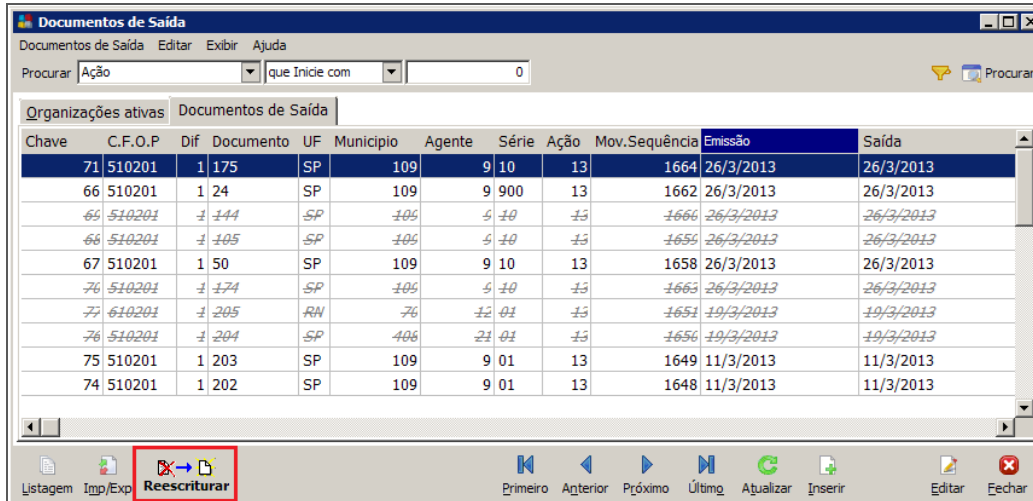
Log de Escritura

O botão **Inserir** disponível na rotina, abre a tela de “Digitação do Movimento de Entrada”, o que possibilita a inclusão de novas notas fiscais diretamente no módulo Tributos.

O botão **Editar** possibilita a visualização da nota fiscal integrada ao Tributos, através da tela de “Documentos Fiscais de Entrada”.

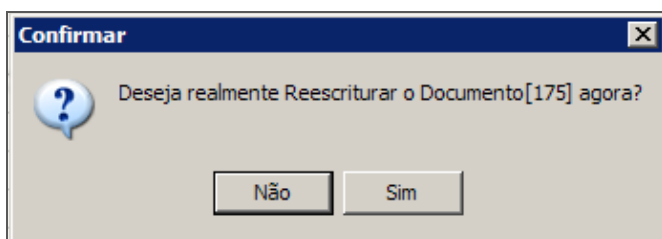
Localizar/Reescrever Documentos Fiscais de Saída

Esta rotina tem por finalidade, a reescrituração de um determinado documento de saída, integrado anteriormente do módulo Distribuição, pela rotina Integração (Utilidades >> Integração).



Documentos de Saída

Após selecionar o registro desejado, basta clicar no botão **Reescrever**, será solicitada confirmação da operação.



Confirmar

Após a confirmação, será exibido o log da operação de reescrituração.



Log de Escrituração

O botão **Inserir** disponível na rotina, abre a tela de “Digitação do Movimento de Saída”, o que possibilita a inclusão de novas notas fiscais diretamente no módulo Tributos.

O botão **Editar** possibilita a visualização da nota fiscal integrada ao Tributos, através da tela de “Documentos Fiscais de Saída”.