

## Documentação – Processos Customizado da NFe

<b>APRESENTAÇÃO .....</b>	<b>3</b>
OBJETIVO .....	3
A QUEM SE DESTINA .....	3
SOBRE ESTE MANUAL.....	3
CONVENÇÕES ADOTADAS.....	4
<b>PROCESSOS CUSTOMIZADOS NF-E .....</b>	<b>5</b>
ORIENTAÇÕES.....	5
<i>Descrição</i> .....	5
<i>Configuração</i> .....	5
<i>Funcionamento</i> .....	6
<i>Função Específica</i> .....	6
TAG DO PEDIDO DE COMPRA DO PRODUTO .....	7
<i>Descrição</i> .....	7
<i>Registro de Configuração</i> .....	7
TAG DO GRUPO DE DETALHAMENTO ESPECÍFICO DE VEÍCULOS NOVOS.....	8
<i>Descrição</i> .....	8
<i>Registro de Configuração</i> .....	8
TAG DO GRUPO DE DETALHAMENTO ESPECÍFICO DE MEDICAMENTO.....	9
<i>Descrição</i> .....	9
<i>Registro de Configuração</i> .....	9
<i>Módulo Materiais</i> .....	10
<i>Módulo Tributos</i> .....	13
<i>Módulo Distribuição</i> .....	14
<i>Módulo NF-e</i> .....	14
TAG DO SIMPLES NACIONAL.....	15
<i>Descrição</i> .....	15
<i>Registro de Configuração</i> .....	15
TAG DAS INFORMAÇÕES ADICIONAIS DO PRODUTO.....	16
<i>Descrição</i> .....	16
<i>Registro de Configuração</i> .....	16
TAG DE LACRES DO GRUPO DAS INFORMAÇÕES DO TRANSPORTE .....	17
<i>Descrição</i> .....	17
<i>Registro de Configuração</i> .....	17
TAG DO GRUPO DE DETALHAMENTO ESPECÍFICO DE COMBUSTÍVEIS.....	18
<i>Descrição</i> .....	18
<i>Registro de Configuração</i> .....	18
TAG DO GRUPO DE INFORMAÇÕES DO REGISTRO DE AQUISIÇÃO DE CANA .....	19

## Índice

---

<i>Descrição</i> .....	19
<i>Registro de Configuração</i> .....	19



## Apresentação

### *Objetivo*

Apresentar os Processos Customizados existentes no Mega Empresarial para o módulo Nota Fiscal Eletrônica. Estes processos customizados permitem a customização do preenchimento dos dados (tag's) do arquivo eletrônico XML, que corresponde à Nota Fiscal Eletrônica e é enviado para a SEFAZ.

### *A quem se destina*

Aos usuários do sistema e profissionais (sejam do suporte técnico ou consultores de implantação) quem desejam implantar o processo customizado para os dados de envio da Nota Fiscal Eletrônica.

### *Sobre este Manual*

O intuito deste material é somente servir como referência para o acompanhamento durante a operacionalização do módulo. Nele, você encontrará uma breve descrição da utilização de cada cadastro ou processo, dicas dos principais atributos, além de exemplos. O objetivo deste manual não é auxiliá-lo no processo de implantação do sistema. Para isso, entre em contato com a área de consultoria da Mega Sistemas e/ou da Unidade que efetuou a implantação/venda do sistema.

**MEGA**  
Empresarial






## Convenções Adotadas

Um sinal de adição ( + ) entre duas teclas significa que você deve pressionar essas teclas simultaneamente. Por exemplo, “pressione ALT+TAB” significa que você deve manter a tecla ALT pressionada enquanto pressiona TAB.

Quando o texto estiver em *itálico*, indica o nome de um componente do Windows, por exemplo: *check box*, *combo box*, etc.

Já quando o texto estiver em **negrito**, indica o nome de um componente do Mega2000, por exemplo: **Nome Usuário**, **Pasta Geral**, etc.

Os ícones a seguir identificam os diferentes tipos de texto que podem ser encontrados neste material:

Ícone	Indica que o texto é:
	Uma observação importante
	Uma dica ou sugestão útil
	Um exemplo
	Relativo aos principais cadastros/processos que dependem do cadastro citado.
	Relativo ao nome do cadastro/processo no Banco de Dados.

MEGA  
Empresarial

# Processos Customizados NF-e

## Orientações

### Descrição

O Processo Customizado disponibilizado pelo Mega Empresarial permite que o usuário possa customizar determinados processos do sistema e inserir regras específicas dele no sistema.

No módulo de Nota Fiscal Eletrônica, estão disponíveis os seguintes processos customizados:

- ✓ P\_GERATAGPEDCOMPRAPROD: Tag dos dados do Pedido de Compra do Produto;
- ✓ P\_GERATAGVEICPROD: Tag do Grupo de Detalhamento Específico de Veículos novos;
- ✓ P\_GERATAGMEDICAMENTO: Tag do Grupo de Detalhamento Específico de Medicamento;
- ✓ P\_GERATAGSIMPLES: Tag do Simples Nacional
- ✓ P\_GERATAGINFADPROD: Tag das Informações Adicionais do Produto.
- ✓ P\_GERATAGVOLUMELACRE: Tag de Lacres do grupo das Informações do Transporte.
- ✓ P\_GERATAGCOMBUSTIVEIS: Tag do Grupo de Detalhamento Específico de Combustíveis;

### Configuração

Todos os processos customizados de todos os módulos têm sua configuração armazenada na tabela MGGLO.GLO\_PROCESSOCUSTOMIZADO, que possui os seguintes campos:

- ✓ PRC\_ST\_NOMEOBJETO: Nome do objeto do banco (function) que retornará os dados customizados. Deve conter o nome do usuário (Owner) e o nome do objeto (Exemplo: MGNFE.F\_NOMEOBJETO);
- ✓ PRC\_ST\_NOMEPROCESSO: Nome de identificação do processo customizado.
- ✓ PRC\_ST\_OWNER: Nome do usuário (Owner) da package
- ✓ PRC\_ST\_PACKAGE: Nome da package que terá customização.
- ✓ PRC\_ST\_DESCRICAO: Descreve a utilização do processo customizado.
- ✓ PRC\_ST\_EXEMPLO: Código de uma função exemplo, de como implementar a função específica, que será indicada no campo PRC\_ST\_NOMEOBJETO.
- ✓ PRC\_BO\_STATUS: Define se o processo customizado está ativado (S) ou desativado (N).



A figura a seguir, exibe um exemplo de como ficam os dados de configuração dos processos customizados da Nota Fiscal Eletrônica quando não há nenhuma customização.

	PRC_ST_NOMEOBJETO	PRC_ST_NOMEPROCESSO	PRC_ST_OWNER	PRC_ST_PACKAGE	PRC_ST_DESCRICAO	PRC_ST_EXEMPLO	PRC_BO_STATUS
1	...	P_GERATAGPEDCOMPRAPROD	MGNFE	NFE_PCK_GERATYPE	Processo executado pe	<CLOB>	N
2	...	P_GERATAGVOLUMELACRE	MGNFE	NFE_PCK_GERATYPE	Processo executado pe	<CLOB>	N
3	...	P_GERATAGMEDICAMENTO	MGNFE	NFE_PCK_GERATYPE	Processo executado pe	<CLOB>	N
4	...	P_GERATAGVEICPROD	MGNFE	NFE_PCK_GERATYPE	Processo executado pe	<CLOB>	N
5	...	P_GERATAGINFADPROD	MGNFE	NFE_PCK_GERATYPE	Processo executado pe	<CLOB>	N
6	...	P_GERATAGSIMPLES	MGNFE	NFE_PCK_GERATYPE	Processo executado pe	<CLOB>	N

**Figura 1** – Visualização através do PL/SQL dos Registros de Configuração dos Processos Customizados da NFE.

Para que o Processo Customizado seja executado, será necessário ajustar os seguintes campos da tabela MGGLO.GLO\_PROCESSOCUSTOMIZADO:

- ✓ PRC\_ST\_NOMEOBJETO: Informar o nome do objeto do banco (function) que retornará os dados customizados. Este nome deve ser composto pelo nome do usuário (Owner) e o nome do objeto (Exemplo: MGNFE.F\_NOMEOBJETO);

- ✓ PRC\_BO\_STATUS: Informar "S";

☞ *Não existe uma tela dentro do Mega Empresarial onde esses dados possam ser manipulados, por isso é necessário um profissional de conhecimento técnico para configurá-lo.*

☞ *A regra só será utilizada pelo Sistema se esses valores forem informados corretamente.*

## Funcionamento

O Processo customizado é executado da seguinte forma: a Package responsável pelo processo da NF-e (owner MGNFE) chama a Package de funções globais (owner MGGLO) passando os parâmetros que identificam o registro do processo customizado na Tabela MGGLO.GLO\_PROCESSOCUSTOMIZADO e também os parâmetros necessários para a função específica. A função global dos processos customizados verifica se há uma função específica para customização e se o processo customizado está ativo, caso afirmativo será executada a função específica que retornará os dados customizados para o processo da NF-e.

## Função Específica

A função específica que retornará os dados customizados deverá ser criada com as mesmas características existentes na função de exemplo.

Dentre as questões mais importantes a serem utilizadas para a criação desta função estão:

- ✓ Sempre deverá ser uma Função (Function), ou seja, não poderá ser um procedimento (Procedure);
- ✓ A função a ser criada sempre deverá receber um parâmetro do tipo Varchar2;
- ✓ Deverá ser criada uma variável do tipo "sys\_refcursor";
- ✓ Deverá ser criada uma variável do tipo "xmltype";
- ✓ A variável do tipo "xmltype" deverá ser utilizada conforme exemplo, dentro do bloco "Extraindo XML dos parâmetros";
- ✓ O retorno da função obrigatoriamente deverá ser a variável do tipo sys\_refcursor.

☞ *Caso ocorra algum erro no processo customizado, como por exemplo, erro de implementação na função específica, o sistema não acusará nenhum erro ao sistema da NF-e, ele simplesmente não retornará nenhum valor ao processo da NF-e como se não houve processo customizado. Por esse motivo é importante fazer todos os tratamentos de erros necessários para garantir que a implementação da função funcione corretamente.*

☞ *O objeto específico pode ser criado em qualquer owner, mas não deve-se esquecer de conceder permissão ao owner MGGLO.*

## Tag do Pedido de Compra do Produto

### Descrição

O processo customizado P\_GERATAGPEDCOMPRAPROD, permitirá a customização do preenchimento das tag's <xPed> e <nItemPed> do grupo <prod>, referente aos campos "Número do Pedido de Compra" e "Item do Pedido de Compra" do arquivo XML NFe.

Este processo customizado, quando devidamente configurado e ativado, será executado apenas na 2ª geração da NFe.

### Registro de Configuração

O registro de configuração do processo customizado P\_GERATAGPEDCOMPRAPROD, é identificado pelos seguintes valores:

- ✓ Campo PRC\_ST\_NOMEPROCESSO: P\_GERATAGPEDCOMPRAPROD;
- ✓ Campo PRC\_ST\_OWNER: MGNFE;
- ✓ Campo PRC\_ST\_PACKAGE: NFE\_PCK\_GERATYPE;



A figura a seguir, ilustra como o registro deste processo customizado ficará quando devidamente configurado para ser executado.

PRC_ST_NOMEOBJETO	MGNFE.F_NOMEOBJETO	...
PRC_ST_NOMEPROCESSO	P_GERATAGPEDCOMPRAPROD	...
PRC_ST_OWNER	MGNFE	
PRC_ST_PACKAGE	NFE_PCK_GERATYPE	...
PRC_ST_DESCRICA0	Processo executado para buscar inform:	...
PRC_ST_EXEMPLO	<CLOB>	...
PRC_BO_STATUS	S	

Figura 2 - Visualização do Registro de Configuração configurado para ser executado.

Empresarial

## Tag do Grupo de Detalhamento Específico de Veículos novos

### Descrição


O processo customizado P\_GERATAGVEICPROD, permitirá a customização do preenchimento das tag's do grupo <veicProd>, referente ao grupo de dados do Detalhamento Específico de Veículos novos.

Atualmente as tag's do grupo <veicProd> não são preenchidas pelo processo comum do sistema, ou seja, o preenchimento deste grupo poderá ser realizado apenas pelo processo customizado.

### Registro de Configuração

O registro de configuração do processo customizado P\_GERATAGVEICPROD, é identificado pelos seguintes valores:

- ✓ Campo PRC\_ST\_NOMEPROCESSO: P\_GERATAGVEICPROD;
- ✓ Campo PRC\_ST\_OWNER: MGNFE;
- ✓ Campo PRC\_ST\_PACKAGE: NFE\_PCK\_GERATYPE.

 A figura a seguir, ilustra como o registro deste processo customizado ficará quando devidamente configurado para ser executado.

PRC_ST_NOMEOBJETO	MGNFE.F_NOMEOBJETO	...
PRC_ST_NOMEPROCESSO	P_GERATAGVEICPROD	...
PRC_ST_OWNER	MGNFE	
PRC_ST_PACKAGE	NFE_PCK_GERATYPE	...
PRC_ST_DESCRICA0	Processo executado para buscar inform:	...
PRC_ST_EXEMPLO	<CLOB>	...
PRC_BO_STATUS	S	

Figura 3 - Visualização do Registro de Configuração configurado para ser executado

Empresarial



## Tag do Grupo de Detalhamento Específico de Medicamento

### Descrição

O processo customizado P\_GERATAGMEDICAMENTO, permitirá a customização do preenchimento das tag's do grupo <med>, referente ao grupo de dados do Detalhamento Específico de Medicamento.


Para o processo comum e para o processo customizado, as seguintes condições determinam o preenchimento das tag's do grupo <med>:

- ✓ Itens que possuam NCM com início igual a 3002, 3003, 3004 ou 300660; ou NCM com classificação (SPED/NFe) igual a 2 (Medicamento);
- ✓ Itens que não estão com CFOP de Devolução/Transferência de Uso e Consumo (5.556, 5.557, 5.413, 6.556, 6.557 e 6413).

### Registro de Configuração


O registro de configuração do processo customizado P\_GERATAGMEDICAMENTO, é identificado pelos seguintes valores:

- ✓ Campo PRC\_ST\_NOMEPROCESSO: P\_GERATAGMEDICAMENTO;
- ✓ Campo PRC\_ST\_OWNER: MGNFE;
- ✓ Campo PRC\_ST\_PACKAGE: NFE\_PCK\_GERATYPE.

 A figura a seguir, ilustra como o registro deste processo customizado ficará quando devidamente configurado para ser executado.


PRC_ST_NOMEOBJETO	MGNFE.F_NOMEOBJETO	...
PRC_ST_NOMEPROCESSO	P_GERATAGMEDICAMENTO	...
PRC_ST_OWNER	MGNFE	
PRC_ST_PACKAGE	NFE_PCK_GERATYPE	...
PRC_ST_DESCRICA0	Processo executado para buscar inform:	...
PRC_ST_EXEMPLO	<CLOB>	...
PRC_BO_STATUS	S	

**Figura 4** - Visualização do Registro de Configuração configurado para ser executado

 As próximas instruções apresentam as devidas configurações entre os módulos para o preenchimento das tag's do grupo de medicamento pelo sistema pelo processo comum, mas foi acrescentado neste documento para possibilitar ao usuário ter conhecimento disso e se necessário agregar isso com o processo customizado.

## Módulo Materiais

Em Cadastros > Referência > Atributo/Referência, deverá ser criado um atributo de Data de Fabricação do item.

 No exemplo a seguir, foi criado o atributo “Data Fabricação Med. NFe”.

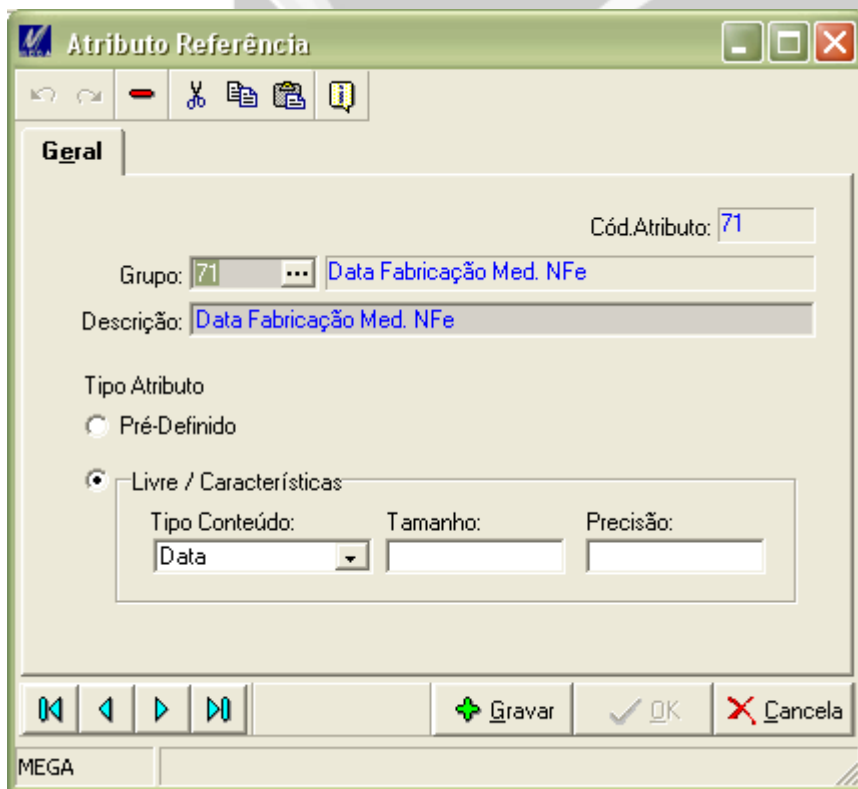


Figura 5 – Tela de Atributo Referência

Em Cadastros > Referência > Característica, deverá ser criada uma Característica de Estoque que utilize o atributo criado logo acima, conforme figura a seguir:

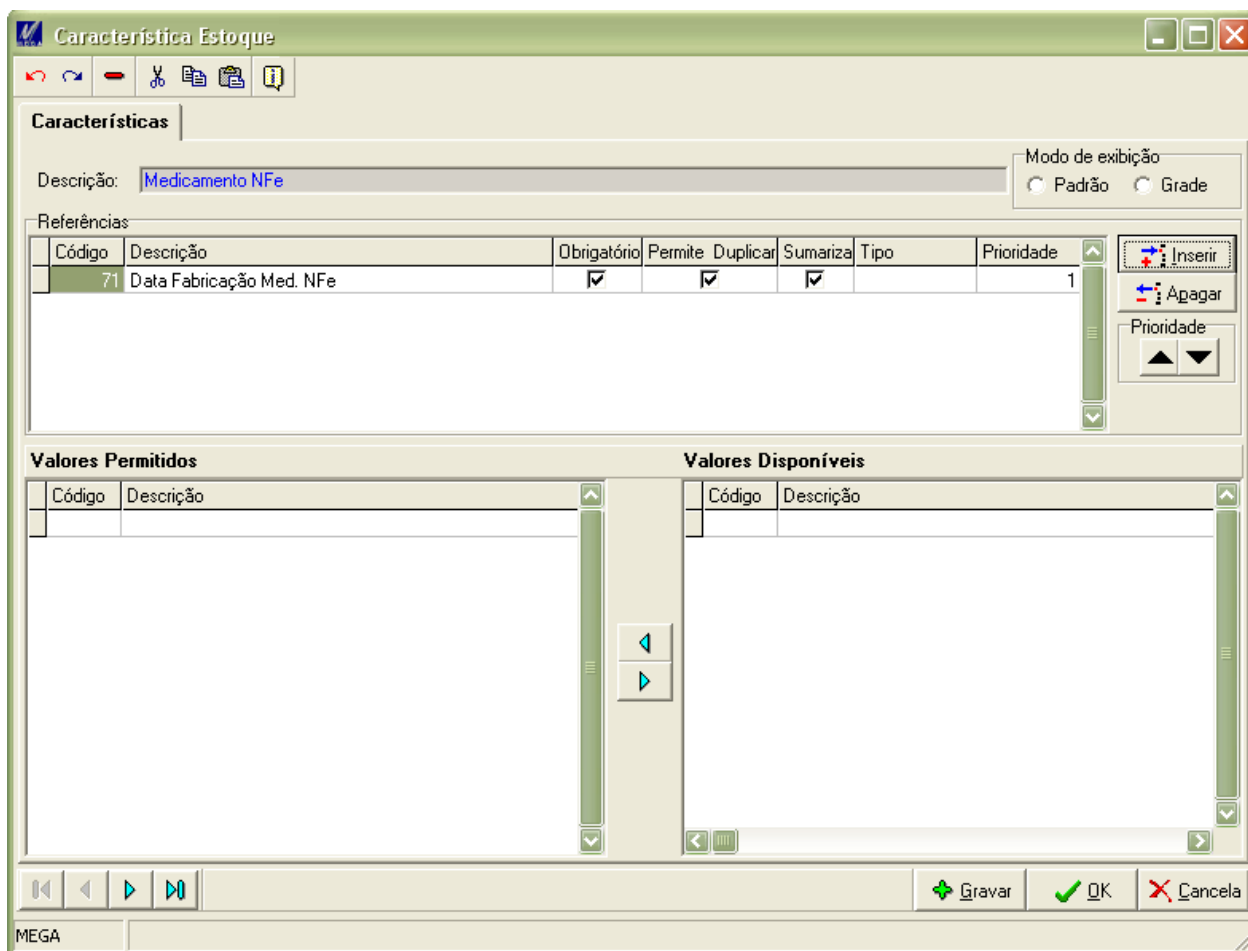


Figura 6 – Tela do cadastro das Características de Estoque

Essa característica criada deverá ser vinculada aos itens que irão gerar TAG de Medicamentos na NF-e.

No cadastro do Item, na aba Estoque, deverá ser vinculada a Característica e o Atributo criados anteriormente. O Item deve possuir os campos a seguir selecionados (conforme imagem a seguir) :

- ✓ Controla Estoque (aba Estoque)
- ✓ Controla Lote
- ✓ Controla Data de Validade
- ✓ Controla Data de Fabricação

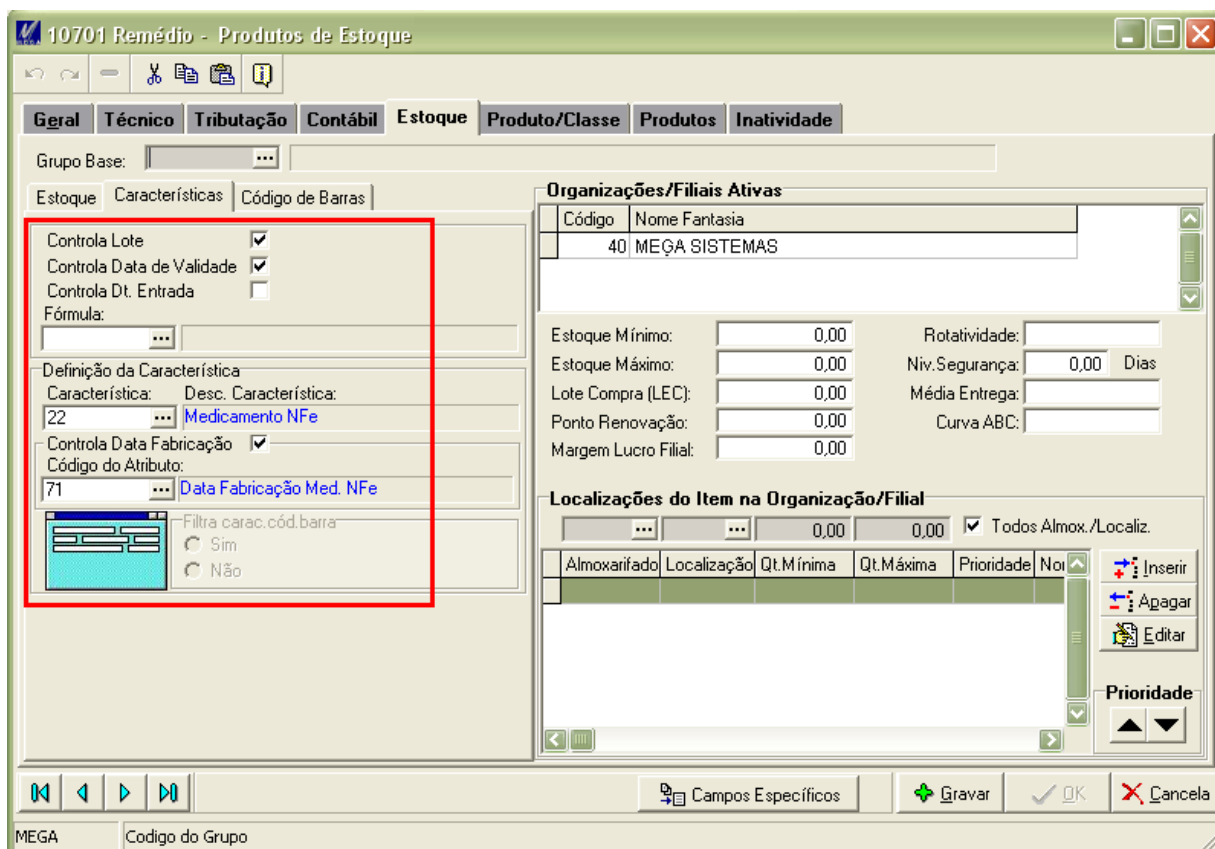


Figura 7 – Visualização da aba Estoque/sub-aba Características da tela do cadastro de Produtos

Ao realizar a Entrada do Item, deverá ser informado Lote para o mesmo. Ao informar o lote deverão ser preenchidos os campos Data de Validade e a Característica criada (conforme a imagem a seguir). Esses valores serão levados para a tag de Medicamentos quando o Item for emitido na NFe.

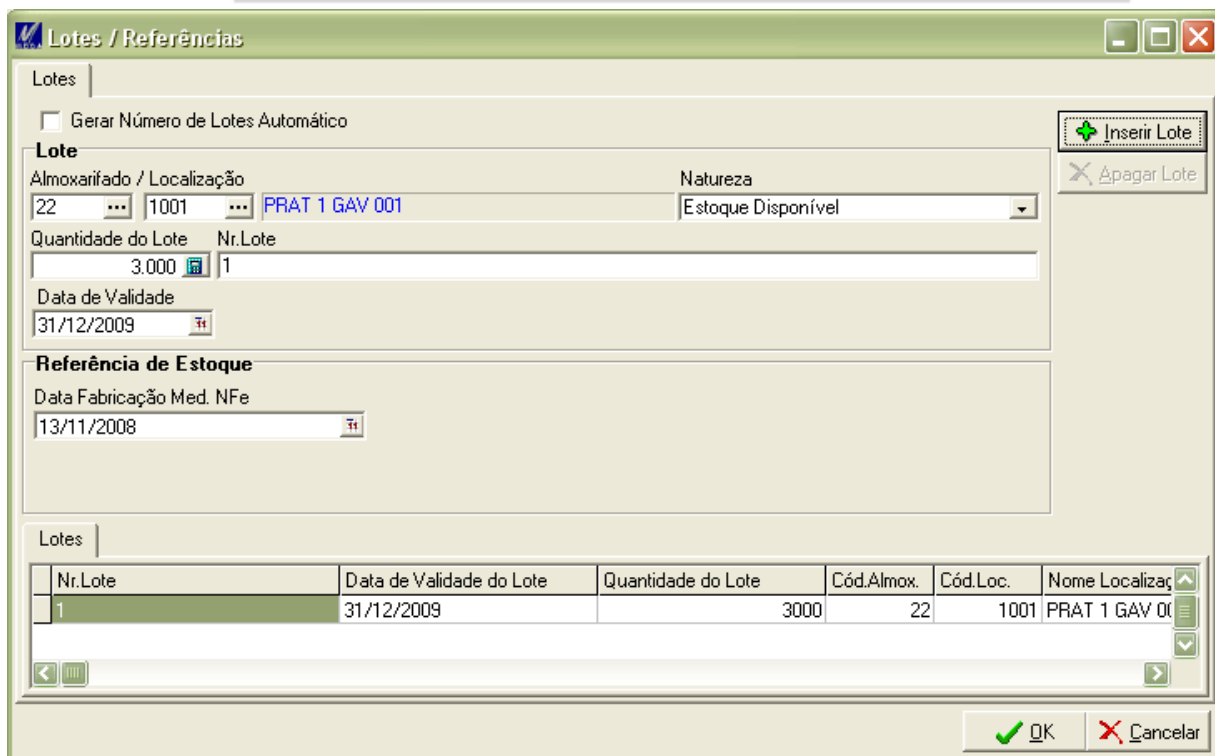


Figura 8 – Tela de entrada dos dados de Lotes e Referências de estoque.

☞ Para itens que possuam saldo em estoque e que não possuam a característica de Data de Fabricação (conforme mostrado acima), é indicado fazer o Inventário dos mesmos zerando o saldo em estoque desses itens e posteriormente realizar entrada no saldo de estoque desses itens definindo a data de fabricação na característica. É recomendável utilizar o processo acima caso o item não possua as configurações a seguir:

- ✓ Controla Estoque (aba Estoque)
- ✓ Controla Lote
- ✓ Controla Data de Validade
- ✓ Controla Data de Fabricação

Esse processo é indicado para que ao lançar a nota, o sistema não traga item de lote que não tenha informada a característica de data de fabricação do item, gerando a Tag de Medicamento sem essa informação.

## Módulo Tributos

A aplicação utilizada para emissão da nota deve estar marcada como Movimentar Estoque.

Na Regra do ICMS deverá ser preenchido o campo PMVC (Preço Máximo de Venda ao Consumidor). Esse campo é específico para Medicamentos.

Figura 9 – Visualização do campo PMVC da tela de Regras de ICMS.

## Módulo Distribuição

O Tipo de Documento utilizado deverá estar com o campo Movimenta Estoque localizado na aba Estoque selecionado.

## Módulo NF-e

Após lançada a nota verificar na tela Detalhamento da NF-e a aba referente a Medicamentos, que localiza-se em Produtos e Serviços.

Figura 10 – Visualização dos dados de Medicamento na tela de Detalhamento da NF-e.

Na tela NF-e realizar buscar pela nota emitida utilizando os filtros, em seguida clicar em Visualizar > XML de Saída.

Observar as Tag's de medicamento no XML de Saída, conforme exemplo na imagem a seguir.

## Tag do Simples Nacional

### Descrição

O processo customizado P\_GERATAGSIMPLES, permitirá aos usuários que possuam filiais que se enquadrem no Simples Nacional, que possam gerar NFe.

Este processo customizado, quando devidamente configurado e ativado, será executado apenas quando for a 2ª geração da NFe e a filial estiver enquadrada como Simples (Cadastro de Agentes, aba Fiscal).

☞ O Código Regime Tributário 2 (Simples Nacional - excesso de sublimite de receita bruta) não será tratado pelo sistema, sendo assim será informado o código 1 (Simples Nacional) para o CRT.

### Registro de Configuração

O registro de configuração do processo customizado P\_GERATAGSIMPLES, é identificado pelos seguintes valores:

- ✓ Campo PRC\_ST\_NOMEPROCESSO: P\_GERATAGSIMPLES;
- ✓ Campo PRC\_ST\_OWNER: MGNFE;
- ✓ Campo PRC\_ST\_PACKAGE: NFE\_PCK\_GERATYPE;

☰ A figura a seguir, ilustra como o registro deste processo customizado ficará quando devidamente configurado para ser executado.

PRC_ST_NOMEOBJETO	MGNFE.F_NOMEOBJETO	...
PRC_ST_NOMEPROCESSO	P_GERATAGSIMPLES	...
PRC_ST_OWNER	MGNFE	
PRC_ST_PACKAGE	NFE_PCK_GERATYPE	...
PRC_ST_DESCRICAÇÃO	Processo executado para buscar inform:	...
PRC_ST_EXEMPLO	<CLOB>	...
PRC_BO_STATUS	S	

Figura 11 - Visualização do Registro de Configuração configurado para ser executado.

## Tag das Informações Adicionais do Produto

### Descrição

O processo customizado P\_GERATAGINFADPROD, permitirá a customização do preenchimento da tag <infAdProd>, referente ao campo "Informações Adicionais do Produto" do arquivo XML NFe.

Atualmente o processo comum do sistema preenche a tag <IndAdProd> concatenando as observações de Item do tipo "Financeiro (CR)" e "Nota Fiscal" existentes na Tela de Lançamento de NF no módulo do Distribuição, com o processo customizado será possível informar os demais tipos de observações do item.

### Registro de Configuração

O registro de configuração do processo customizado P\_GERATAGINFADPROD, é identificado pelos seguintes valores:

- ✓ Campo PRC\_ST\_NOMEPROCESSO: P\_GERATAGINFADPROD;
- ✓ Campo PRC\_ST\_OWNER: MGNFE;
- ✓ Campo PRC\_ST\_PACKAGE: NFE\_PCK\_GERATYPE;



A figura a seguir, ilustra como o registro deste processo customizado ficará quando devidamente configurado para ser executado.

PRC_ST_NOMEOBJETO	MGNFE.F_NOMEOBJETO	...
PRC_ST_NOMEPROCESSO	P_GERATAGINFADPROD	...
PRC_ST_OWNER	MGNFE	
PRC_ST_PACKAGE	NFE_PCK_GERATYPE	...
PRC_ST_DESCRICA0	Processo executado para gerar Informa	...
PRC_ST_EXEMPLO	<CLOB>	...
PRC_BO_STATUS	S	

Figura 12 - Visualização do Registro de Configuração configurado para ser executado.

Empresarial



## Tag de Lacres do grupo das Informações do Transporte

### Descrição

O processo customizado P\_GERATAGVOLUMELACRE, permitirá a customização do preenchimento da tag <nLacre>, referente ao campo "Número dos Lacres" das Informações do Transporte do arquivo XML da NFe.

Atualmente no arquivo XML da NFe a tag referente ao número de lacres (<nLacre>) não é preenchida pelo processo comum do sistema, ou seja, o preenchimento desta tag poderá ser realizada apenas pelo processo customizado.

### Registro de Configuração

O registro de configuração do processo customizado GERATAGVOLUMELACRE, é identificado pelos seguintes valores:

- ✓ Campo PRC\_ST\_NOMEPROCESSO: GERATAGVOLUMELACRE;
- ✓ Campo PRC\_ST\_OWNER: MGNFE;
- ✓ Campo PRC\_ST\_PACKAGE: NFE\_PCK\_GERATYPE;



A figura a seguir, ilustra como o registro deste processo customizado ficará quando devidamente configurado para ser executado.

PRC_ST_NOMEOBJETO	MGNFE.F_NOMEOBJETO	...
PRC_ST_NOMEPROCESSO	P_GERATAGVOLUMELACRE	...
PRC_ST_OWNER	MGNFE	
PRC_ST_PACKAGE	NFE_PCK_GERATYPE	...
PRC_ST_DESCRICA0	Processo executado para buscar inform:	...
PRC_ST_EXEMPLO	<CLOB>	...
PRC_BO_STATUS	S	

Figura 13 - Visualização do Registro de Configuração configurado para ser executado.

Empresarial

## Tag do Grupo de Detalhamento Específico de Combustíveis

### Descrição

O processo customizado P\_GERATAGCOMBUSTIVEIS, permitirá a customização do preenchimento das tag's do grupo <comb>, referente ao grupo de dados do Detalhamento Específico de Combustíveis.

Atualmente as tag's do grupo <comb> não são preenchidas pelo processo comum do sistema, ou seja, o preenchimento deste grupo poderá ser realizado apenas pelo processo customizado.

### Registro de Configuração

O registro de configuração do processo customizado P\_GERATAGCOMBUSTIVEIS, é identificado pelos seguintes valores:

- ✓ Campo PRC\_ST\_NOMEPROCESSO: P\_GERATAGCOMBUSTIVEIS;
- ✓ Campo PRC\_ST\_OWNER: MGNFE;
- ✓ Campo PRC\_ST\_PACKAGE: NFE\_PCK\_GERATYPE.



A figura a seguir, ilustra como o registro deste processo customizado ficará quando devidamente configurado para ser executado.

PRC_ST_NOMEOBJETO	MGNFE.F_NOMEOBJETO	...
PRC_ST_NOMEPROCESSO	P_GERATAGCOMBUSTIVEIS	...
PRC_ST_OWNER	MGNFE	
PRC_ST_PACKAGE	NFE_PCK_GERATYPE	...
PRC_ST_DESCRICA0	Processo executado para buscar informações p;	...
PRC_ST_EXEMPLO	<CLOB>	...
PRC_BO_STATUS	S	

Figura 14 - Visualização do Registro de Configuração configurado para ser executado.

Empresarial

## Tag do Grupo de Informações do Registro de Aquisição de Cana

### Descrição

O processo customizado P\_GERATAGINFAQUISICAOCANA, permitirá a customização do preenchimento das tag's do grupo <cana>, referente ao grupo de dados das Informações do Registro de Aquisição de Cana.

Atualmente as tag's do grupo <cana> não são preenchidas pelo processo comum do sistema, ou seja, o preenchimento deste grupo poderá ser realizado apenas pelo processo customizado.

### Registro de Configuração

O registro de configuração do processo customizado P\_GERATAGINFAQUISICAOCANA, é identificado pelos seguintes valores:

- ✓ Campo PRC\_ST\_NOMEPROCESSO: P\_GERATAGINFAQUISICAOCANA;
- ✓ Campo PRC\_ST\_OWNER: MGNFE;
- ✓ Campo PRC\_ST\_PACKAGE: NFE\_PCK\_GERATYPE.



A figura a seguir, ilustra como o registro deste processo customizado ficará quando devidamente configurado para ser executado.

PRC_ST_NOMEOBJETO	MGNFE.F_NOMEOBJETO	...
PRC_ST_NOMEPROCESSO	P_GERATAGINFAQUISICAOCANA	...
PRC_ST_OWNER	MGNFE	
PRC_ST_PACKAGE	NFE_PCK_GERATYPE	...
PRC_ST_DESCRICAÇÃO	Processo executado para buscar informações para as tags refe	...
PRC_ST_EXEMPLO	<CLOB>	...
PRC_BO_STATUS	S	

Figura 15 - Visualização do Registro de Configuração configurado para ser executado.

Empresarial