

Documentação sobre Campo Específico

Campos Específicos

Definição

A Célula PTP desenvolveu uma rotina para a implementação de campos específicos para cada usuário.

Para implementá-la em cada cadastro do Mega2000, será necessário criar uma tabela relacionada com a tabela que se pretende implementar a função dos campos específicos, sendo que ela terá o seguinte nome:

<NOME DA TABELA>ESPECIFICO OU <NOME DA TABELA>CAMPOESPECIFICO



A tabela para os campos específicos deverá ser criada com a PK da tabela original.



Caso, se faça necessário novos campos no cadastro de agente (MGGLO.GLO_AGENTES), a tabela de campos especiais, deverá ter o seguinte nome: MGGLO.GLO_AGENTECAMPOESPECIFICO, com as seguintes colunas: AGN_TAB_IN_CODIGO, AGN_PAD_IN_CODIGO e AGN_IN_CODIGO.



Toda a geração de componentes será automática, incluindo Query / Provider / ClientDataSet e a tabela específica vai estar como master-detail da tabela pai . A criação dos campos específicos deverão ser efetuadas manualmente através de alter table (estamos estudado uma melhor maneira para facilitar esse processo).

Configuração

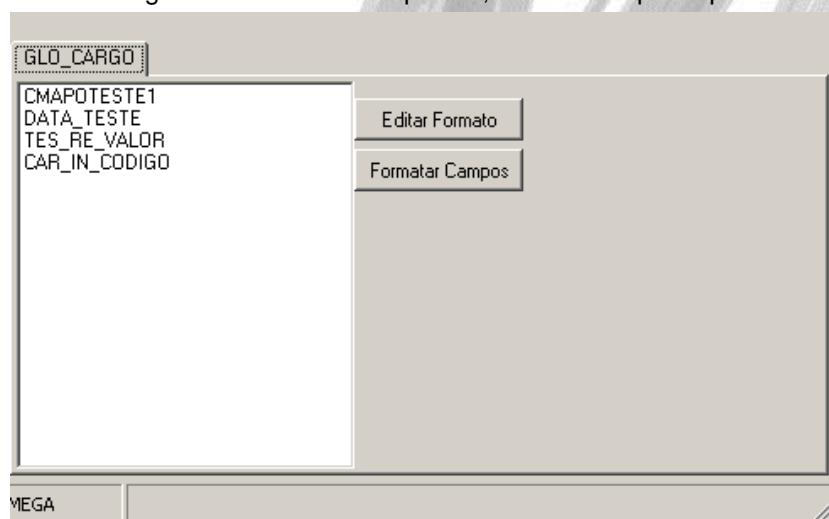
Foi efetuado o seguinte:

1 – Criação de Tabela no Global para a definição e Configuração dos campos.

MGGLO.GLO_CAMPOESPECIFICO

CEP_ST_OWNERORIGEM	Owner da Tabela Pai
CEP_ST_TABLEORIGEM	Nome da Tabela Pai
CEP_ST_FORMATO	Armazena a formatação da Tela
CEP_ST_CAMPOSGRID	Armazena a formatação dos campos (DisplayLabel)
CEP_ST_OWNER	Onwer da tabela filha
CEP_ST_TABLE	Tabela que serão armazenados os valores específicos

2 – Criação de Front End para a Manipulação dos registros da tabela acima, baseado no form padrão com um PageControl com várias pastas, sendo uma pasta para cada configuração de campos.



☞ Na carga desta tela cada linha da tabela MGGLO.CAMPOESPECIFICO se transformará em uma Pasta e os campos da tabela informada como específica estarão listados e disponíveis para a montagem do formato.

☞ Os Botões Editar Formatos e Formatar Campos* servem para configurar a visualização dos campos.

* A Opção formatar campos depende de programação e de um componente TDBGrid relacionado com o TmgDataSourceEspecifico.

Exemplo de uso

Como um exemplo prático vamos criar campos específicos no cadastro de Cargos.

Definição

MGGLO.GLO_CARGO

CAR_IN_CODIGO	NUMBER(3)	Primary Key
CAR_ST_NOME		

Criando uma Tabela para armazenar os campos específicos.

MGGLO.GLO_CARGOESPECIFICO

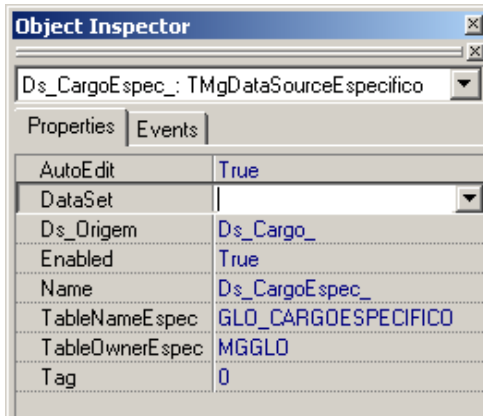
CAR_IN_CODIGO	NUMBER(3)	Primary Key
...		Campos Usuários
...		Campos Usuários
...		Campos Usuários



A tabela Especifica deve ser criada no Modelo e conter obrigatoriamente a Primary Key da tabela que faz referência.

Programação

1 Criando um Componente TmgDataSourceEspecifico no DataModuleGlobal e atribuindo as propriedades :



☞ *A propriedade DataSet do componente TmgDataSourceEspecifico deve ser obrigatoriamente nula, pois a própria rotina cria os componentes de acesso e monta o Master-Detail com a tabela pai.*

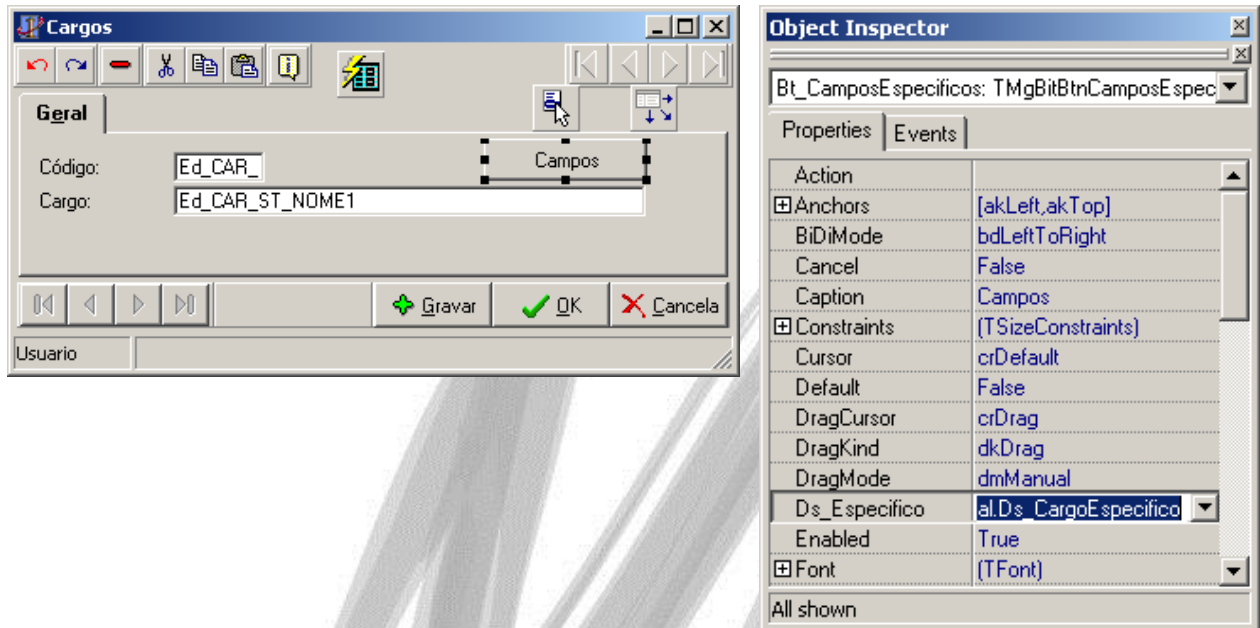
2 . Alterando o FormCargo e Adicionando o Ds_CargoEspec no Ds_Envolvidos :

```
procedure TFormCargo.FormCreate(Sender: TObject);  
begin  
  inherited;  
  with DM_Global, DM_Geral do  
    Ds_Envolvidos([Ds_Cargo_, Ds_CargoEspec_]);  
end;
```

☞ *Essa opção faz com que o Ds_Especifico participe da rotina de gravação e os dados alterados sejam efetivados no banco. Caso o componente não esteja declarado no Ds_Envolvidos a rotina funcionará perfeitamente, mas os dados modificados serão perdidos quando o dataset for fechado.*

Campos Específicos/Programação

3 . Alterando o FormCargoEd , Adicionando o Componente TmgBitBtnEspecifico



☞ A Única opção requerida é a relação do componente *TMgBitBtnEspecifico* com o *TmgDataSourceEspecifico* (Propriedade *Ds_Especifico*).

📄 A aplicação já pode ser executada e a nova funcionalidade de campos específicos já estará disponível.