

Multi Idiomas

Configurações

Idiomas

O Mega2000 possui suporte a outros idiomas. Para isto, foi adquirido pela Mega Sistemas Corporativos um componente que permite ao sistema funcionar em diversos idiomas, desde que o usuário efetue a tradução de todo o Mega2000.

Para utilizar a função de Multi Idiomas será necessário criar um diretório chamado Idiomas dentro do diretório em que se encontra o Mega2000 e neste diretório copiar toda a biblioteca traduzida (arquivos com a extensão .NTV e .LNG).

A extensão .NTV quer dizer Native Language (Idioma Nativo)

A extensão .LNG é a extensão que a ferramenta de tradução Langmng.exe utiliza para controle interno.



C:\Mega2000\Idiomas

Os arquivos que se encontram disponíveis para tradução no momento são:

- ✓ Mega2000.ntv.lng - Mega2000.exe (Tela Principal do Mega2000)
- ✓ MgConGer.ntv.lng - Contabilidade Geral
- ✓ MgConInt.ntv.lng - Contabilidade Integração
- ✓ MgGlobal.ntv.lng - Global
- ✓ VCLM2000.ntv.lng - Telas Padrões do Mega2000



O sistema gravará no *REGEDIT* na chave *HKEY_LOCAL_MACHINE\SOFTWARE\MegaSistemas\Mega2000\PathIdiomas*, qual é o diretório onde se encontrarão os arquivos.

A partir do momento em que o diretório idiomas for criado e nele copiado os arquivos disponíveis para a tradução, ao entrar no sistema será exibida a seguinte mensagem, que mostrará que o sistema poderá ser acessado em outro idioma (desde que o mesmo tenha sido criado).

Carregando: C:\mega2000\idiomas\mglobal.NTV

Após carregar a biblioteca de idiomas, o sistema disponibilizará no Menu Configurações a opção Idiomas, conforme imagem a seguir:

Configurações / Idiomas



Figura 1 - Tela Principal do Mega2000

Criar um novo idioma

Para criar um novo idioma executar o arquivo Langmng.exe (só as pessoas responsáveis pela tradução do módulo deverão ter este executável, pois não é ele o responsável por ativar outro idioma) que se encontra no diretório mega2000\Idiomas.

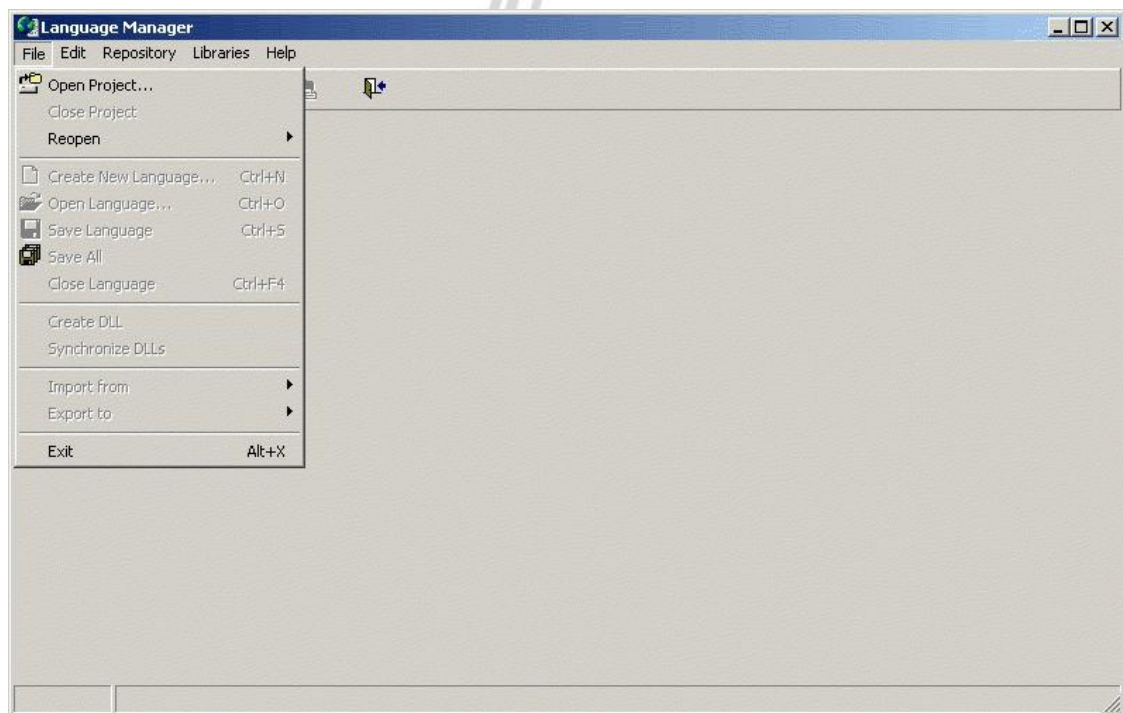


Figura 2 - Tela principal do Language Manager

Após entrar no Editor de Idiomas (Language Manager), acesse a opção Arquivos (File) e em seguida Abrir Projeto (Open Project), onde neste momento o sistema mostrará (conforme imagem a seguir) os arquivos que estão disponíveis para tradução para que seja escolhido qual módulo será traduzido.

Configurações / Idiomas

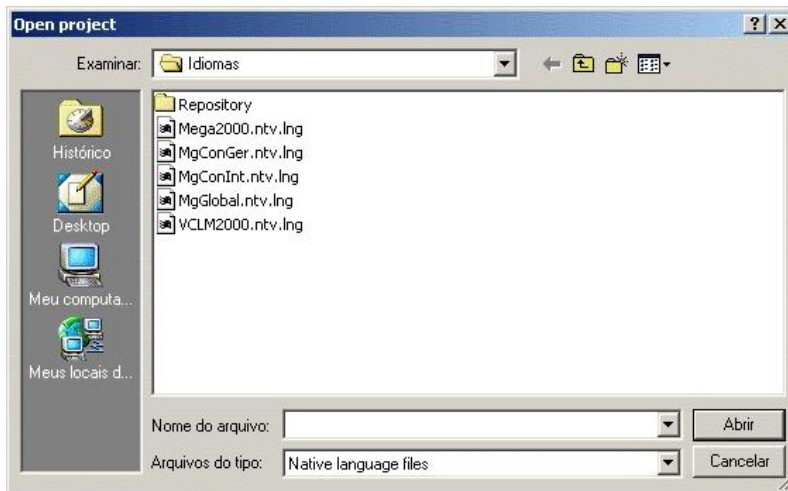


Figura 3 - Tela de seleção dos módulos a serem traduzidos

Após escolher o módulo a ser traduzido clicar no botão abrir. Neste momento o sistema trará todas as opções existentes no módulo selecionado para a devida tradução.

Para iniciar a tradução do sistema devemos ir em Arquivos (File) e em seguida clicar na opção Criar uma nova Linguagem (Create New Language), onde o sistema exibirá a seguinte tela:

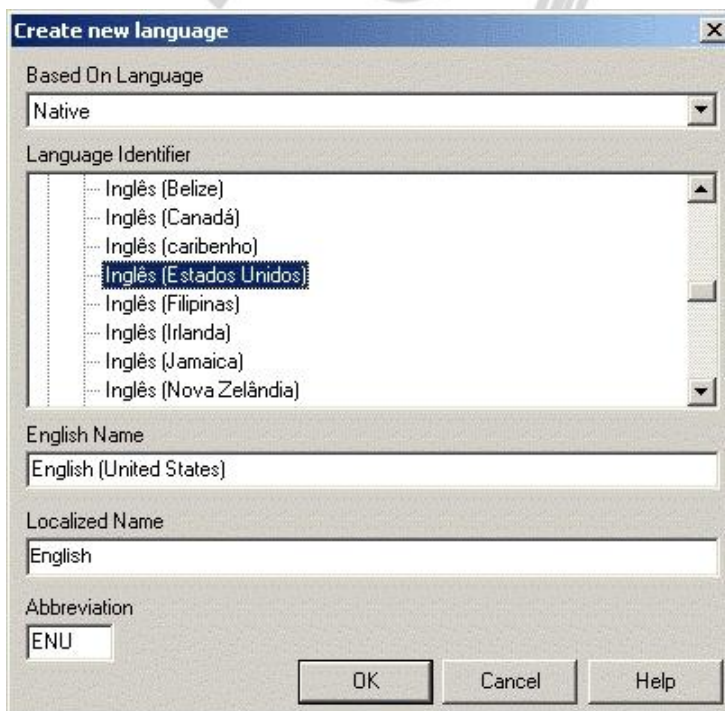


Figura 4 - Tela para escolha do novo idioma

Neste momento deveremos escolher para qual idioma estaremos efetuando a tradução.

Configurações / Idiomas

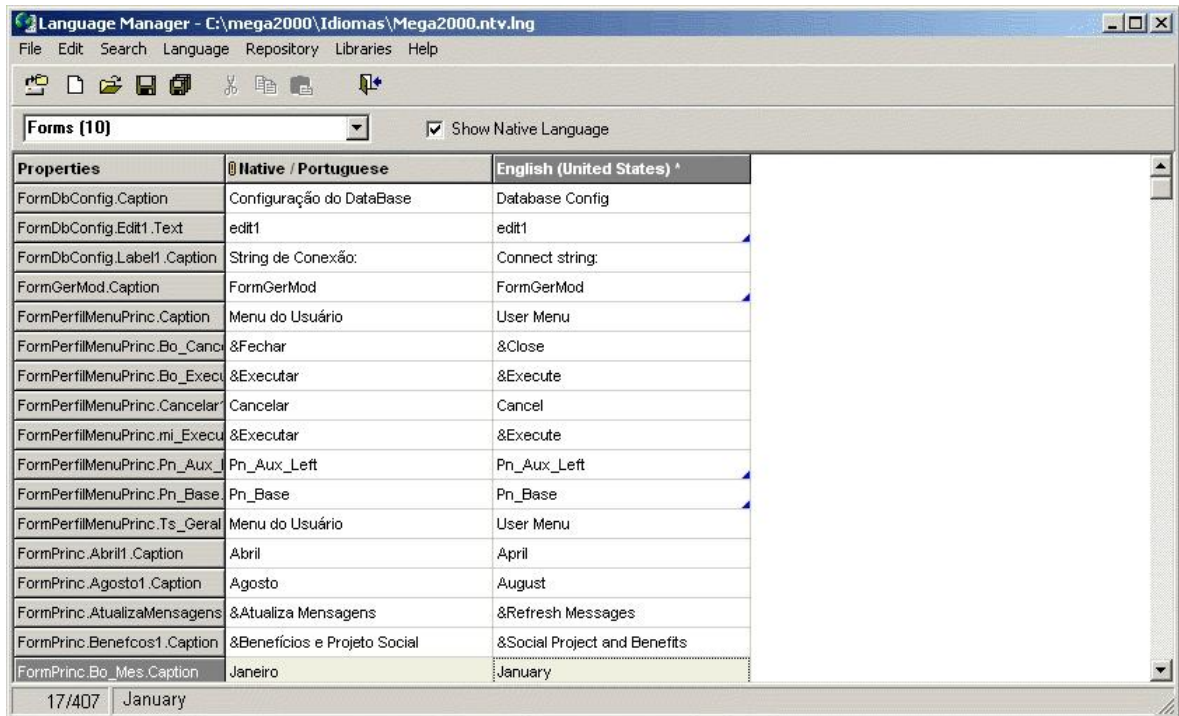


Figura 5 - Tela com outro idioma selecionado

Será neste momento que iniciaremos a tradução do módulo, onde em cada linha encontraremos todos os botões, todos os menus, a descrição de cada tabela e de cada campo da tabela, resumindo todos os campos texto que existem no Mega2000.

O sistema sempre criará um arquivo para cada idioma criado.



Mega2000.DEU.lng → Alemão (Alemanha)
Mega2000.ENU.lng → Inglês (Estados Unidos)
Mega2000.THA.lng → Tailandês