



**Controle Industrial**

## Índice

Apresentação .....	3
Objetivo .....	3
A quem se destina .....	3
Pré-Requisitos .....	3
Sobre este Manual .....	4
Convenções Adotadas .....	4
Cadastros .....	5
Itens de Variável .....	5
Grupos de Variável .....	6
Tela de Cadastro de Grupos de Variável – Aba Variável .....	8
Metas da Variável .....	11
Movimentação .....	12
Apontamento de Análise, Produção, Produto e Paradas .....	12
Fechamento e Reabertura Diária das Médias .....	19
Tela de Indicadores de Consulta .....	20

# Apresentação

## Objetivo

Levar o conhecimento do usuário a importância e o conceito dos processos que compõe a funcionalidade do Controle Industrial.

Dentre os Principais assuntos, serão abordados:

- Apontamentos de Análise;
- Apontamentos de Produção;
- Apontamentos de Produtos;
- Apontamentos de Paradas;

## A quem se destina

Aos profissionais (sejam do suporte técnico ou consultores de implantação) ligados a todos os módulos do Mega Agrobusiness.

## Pré-Requisitos

- Consultas dos apontamentos de Análises, produção, produtos e motivos de paradas de toda a usina.

## Sobre este Manual

O intuito deste material é somente servir como referência para o acompanhamento durante a operacionalização de todo o processo de análise.

Nele, o usuário encontrará uma breve descrição da utilização de cada cadastro e movimentação, dicas dos principais atributos, e observações importantes.

O objetivo deste manual não é auxiliar o usuário no processo de implantação do sistema.

Para isso, o usuário deve entrar em contato com a área de consultoria da Mega Sistemas e/ou da Unidade que efetuou a implantação/venda do sistema.



## Convenções Adotadas

Um sinal de adição (+) entre duas teclas significa que você deve pressionar essas teclas simultaneamente. Por exemplo, "pressione ALT+TAB" significa que você deve manter a tecla ALT pressionada enquanto pressiona TAB.

Quando o texto estiver em *itálico*, indica o nome de um componente do Windows, por exemplo: *check Box*, *combo Box*, etc.

Já quando o texto estiver em **negrito**, indica o nome de um componente do Mega Empresarial, por exemplo: **Data Nascimento**, **Pasta Geral**, **Botão Atualiza**, etc.

Os ícones a seguir identificam os diferentes tipos de texto que podem ser encontrados neste material:

Ícone	Indica que o texto é:
	Uma observação importante
	Uma dica ou sugestão útil

## Cadastros

Nesta função estão agrupados todos os cadastros do Controle Industrial. Esses cadastros contêm informações e especificações das entidades controladas pelo sistema, as quais devem ser previamente alimentadas, a fim de possibilitar o perfeito funcionamento do módulo.

### Itens de Variável

São utilizados no cadastro de Grupo de Variável a fim de determinar um padrão na Nomenclatura dos itens, porém a descrição do mesmo é apenas sugestiva para o apelido e descrição, podendo o usuário complementar ou alterá-lo se achar Necessário.

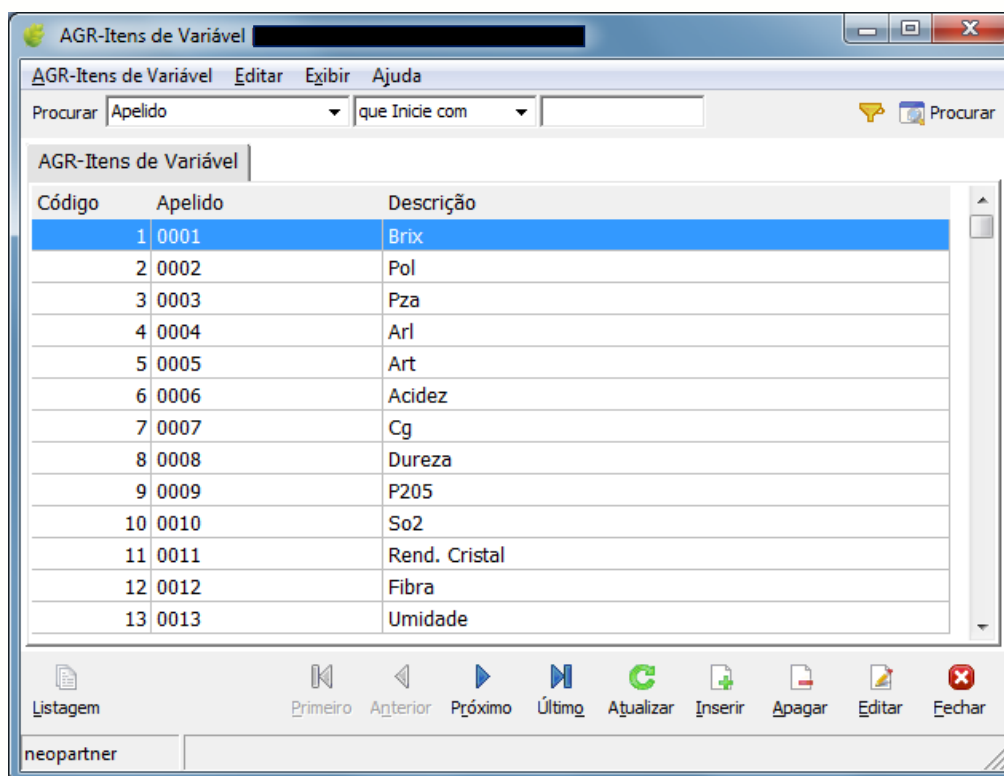
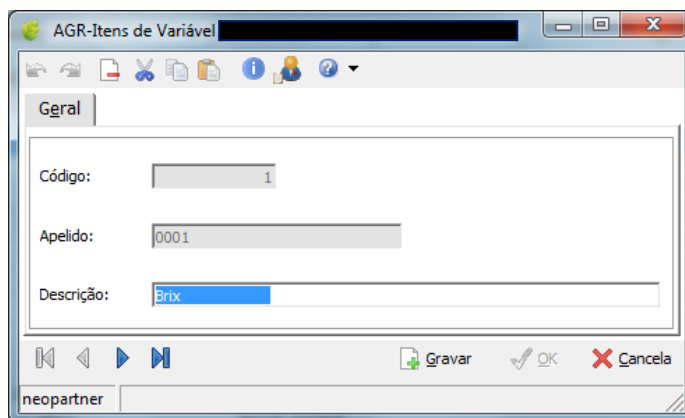


Figura 1 Tela de Cadastros de Itens de Variável

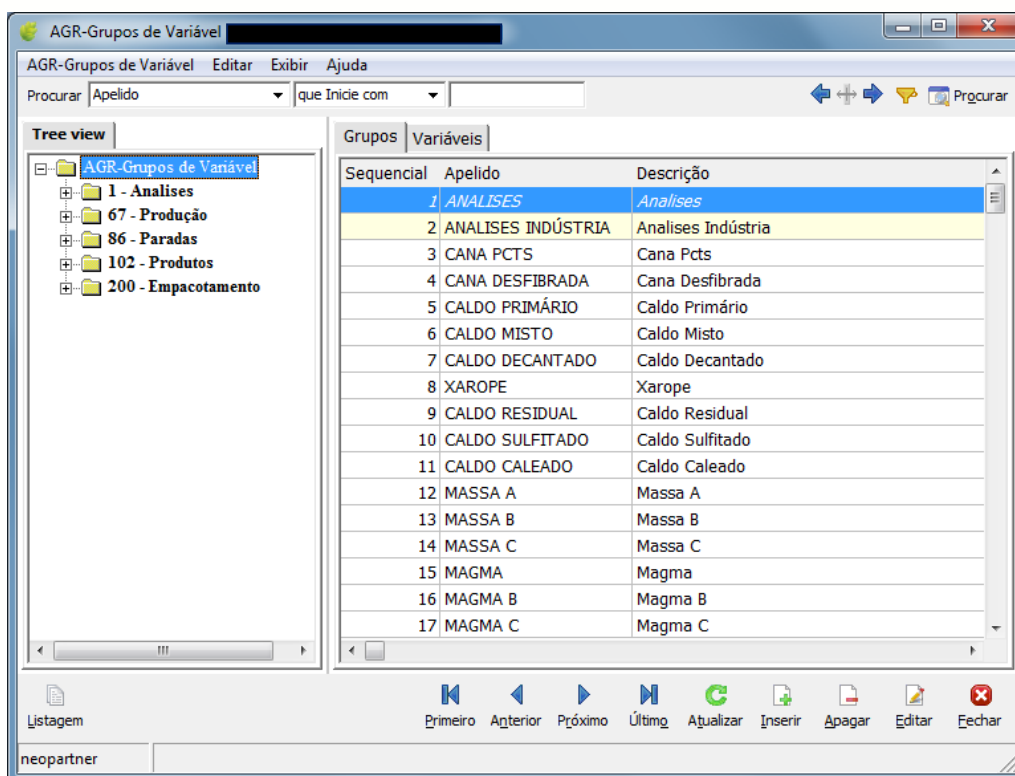


**Figura 2 Edição de Cadastro de Itens de Variáveis**

👉 Os Campos apelidos e Descrição são obrigatórios:

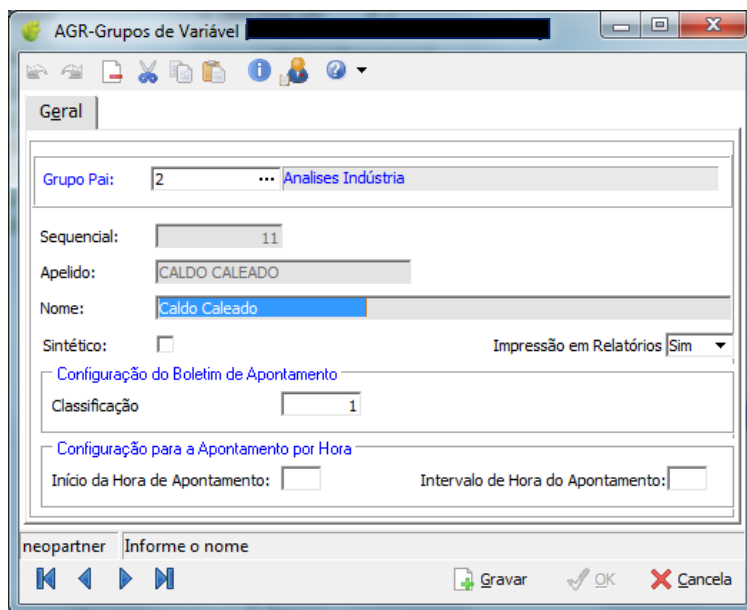
## Grupos de Variável

São utilizados para agrupar itens de variável de um mesmo tipo, facilitando sua classificação.



**Figura 3 Cadastro de Grupos de Variável – Aba Grupo**

São listados os grupos de variável de uma determinada categoria selecionada na Tree View.



**Figura 4 Tela de Edição de Grupo de Variável**

**Checkbox Sintético:** Utilizado para classificar um grupo principal.

**Checkbox Impressão em Relatórios:** Utilizado no relatório padrão do sistema para suprimir ou não um grupo de variável.

Os campos contidos no quadro de Configuração são utilizados na tela de movimentação do apontamento por hora onde são determinados o início da hora do apontamento e o intervalo das horas que serão apontados. Se não estiverem preenchidos, o grupo de variável não será visualizado no apontamento.

## Tela de Cadastro de Grupos de Variável – Aba Variável

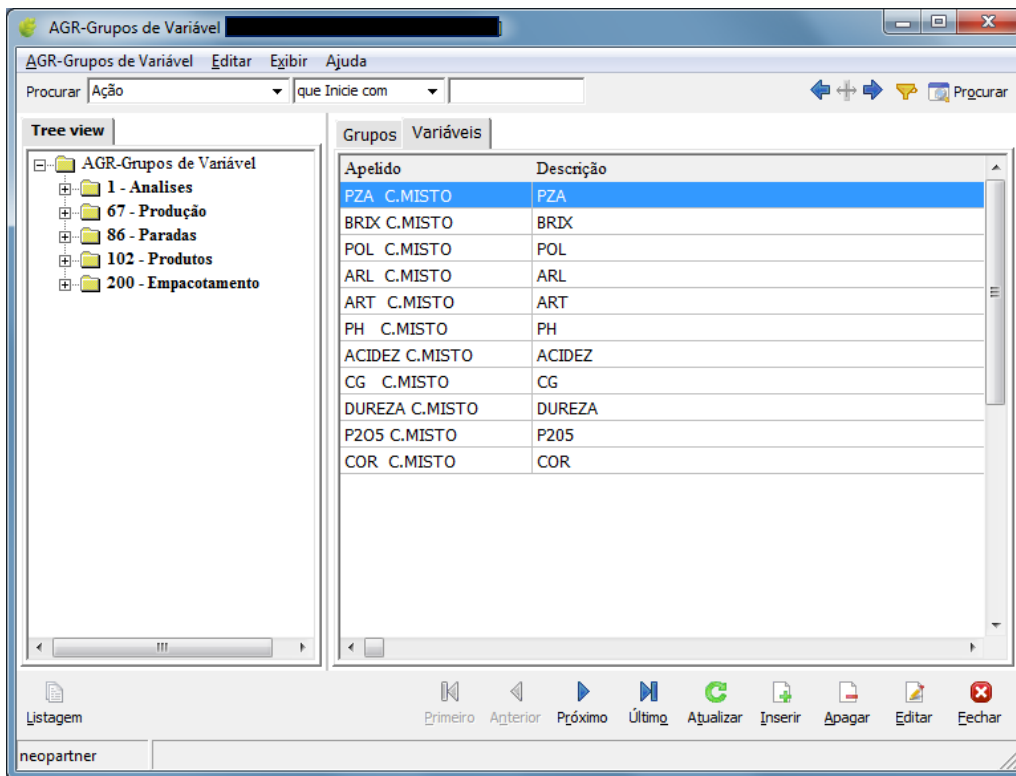


Figura 5 Tela de Cadastro de Variáveis - Aba Variável

São listados os itens de variável de uma determinada categoria selecionada na Tree View.

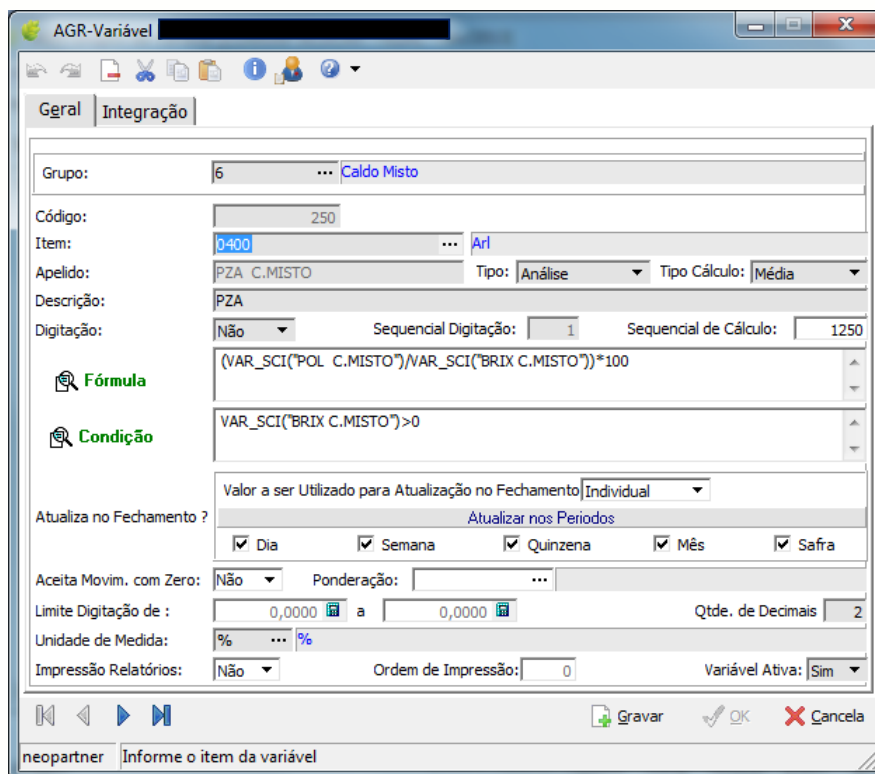


Figura 6 Tela de Edição de Cadastro de Variáveis



**Combobox Tipo:** Classifica-se em **análise, parada, produção e produto**. Identifica em que tela de apontamento a variável será visualizada.

**Combobox Tipo de Cálculo:** Classifica-se em **média e acumulado**. Se a variável for do tipo de cálculo média, utiliza-se uma média aritmética dos valores no dia. Na semana, quinzena, mês e safra poderão ser ponderados pela variável que estiver atribuída no campo ponderação. Caso este campo não seja informado, será feita uma média aritmética. Se a variável for do tipo de cálculo acumulado, serão somados os valores por dia, semana, quinzena, semana, mês e safra e a variável de ponderação nem será habilitada.

**Combobox Digitação/Cálculo:** Identifica se a variável será calculada ou digitada habilitando ou não o campo Fórmula e Condição quando escolhido cálculo.

**Sequencial de Digitação:** É habilitado quando a opção cálculo for selecionada, determinado a ordem de digitação da variável no Boletim de Apontamento.

**Sequencial de Cálculo:** É a ordem de cálculo da variável no Boletim de Apontamento, sempre deve ser informada e só será considerada para o cálculo de variáveis com numeração menor que ela.

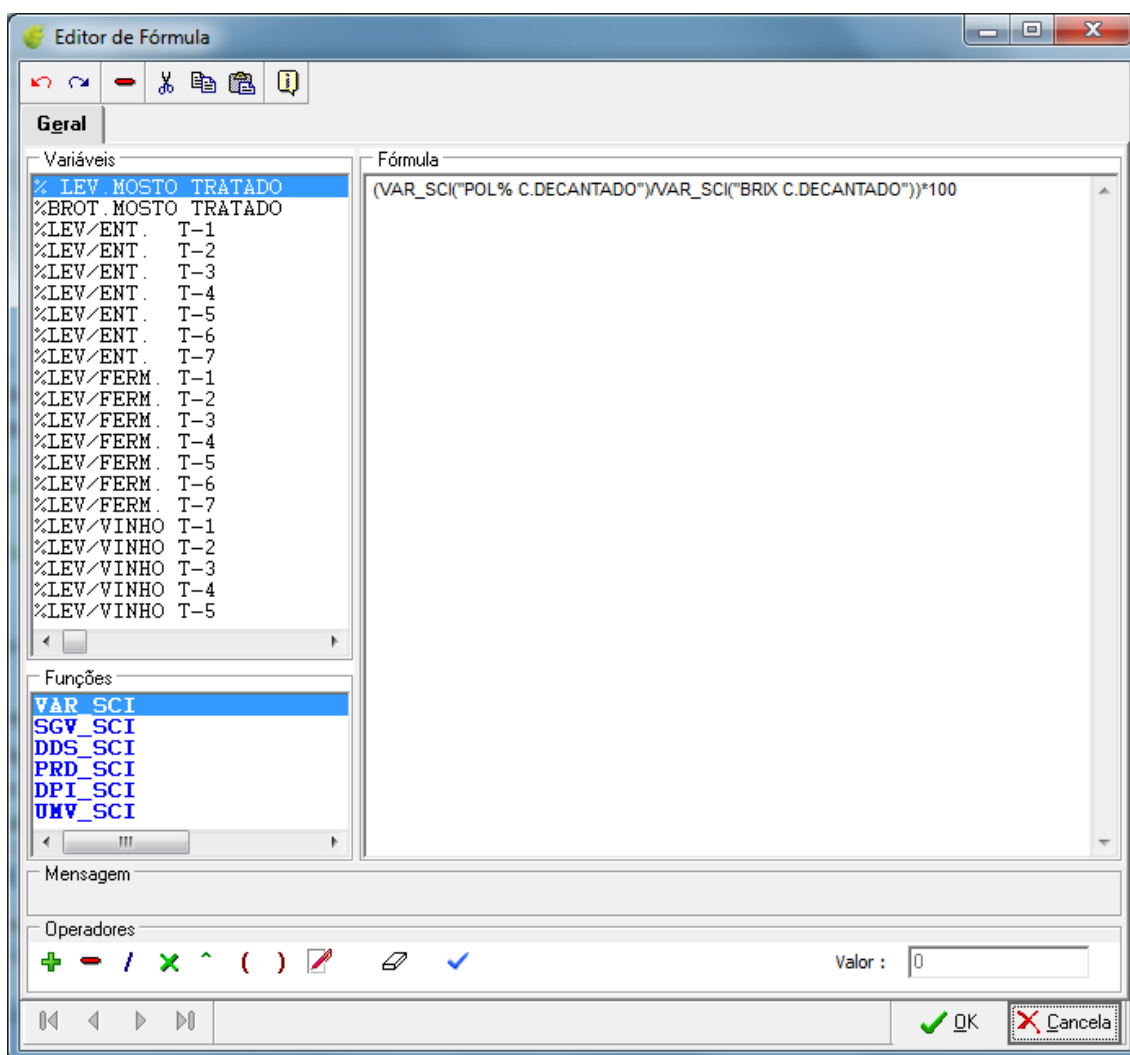
**Limite de Digitação:** É habilitado para o tipo Digitação e serve para validar os valores informados pelo usuário no apontamento.

**Quantidade de Decimais:** É a configuração de decimais da variável.

**Impressão do Relatório:** Identifica se a variável será impressa no relatório padrão do sistema.

**Ordem de Impressão:** Indica que ordem a variável será impressa no relatório padrão do sistema.

**Variável Ativa:** Indica se a variável estará disponível para ser utilizada no apontamento.



**Figura 7 Tela de Edição de Variável – Editor de Formula/Condição**

Para ativar o editor clique no campo **Fórmula/Condição** que está ativado na cor verde na tela de edição de variável. A fórmula só será executada se a condição for satisfeita.

**Quadro de Funções:** São listadas as opções funções nativas do sistema e permitidas na composição da fórmula criada pelo usuário. Caso um função não mostre a lista de parâmetros relacionado no campo superior, clique duas vezes no quadro vazio e uma janela com as opções da função será exibida, como mostra a figura abaixo.

**Quadro de Variáveis:** São disponibilizados os símbolos referente as operações matemáticas básicas além de separadores (parênteses) e uma borracha para desfazer alguma operação indesejada.

**Quadro de Operadores:** São disponibilizados os símbolos referente as operações matemáticas básicas além de separadores (parênteses) e uma borracha para desfazer alguma operação indesejada.

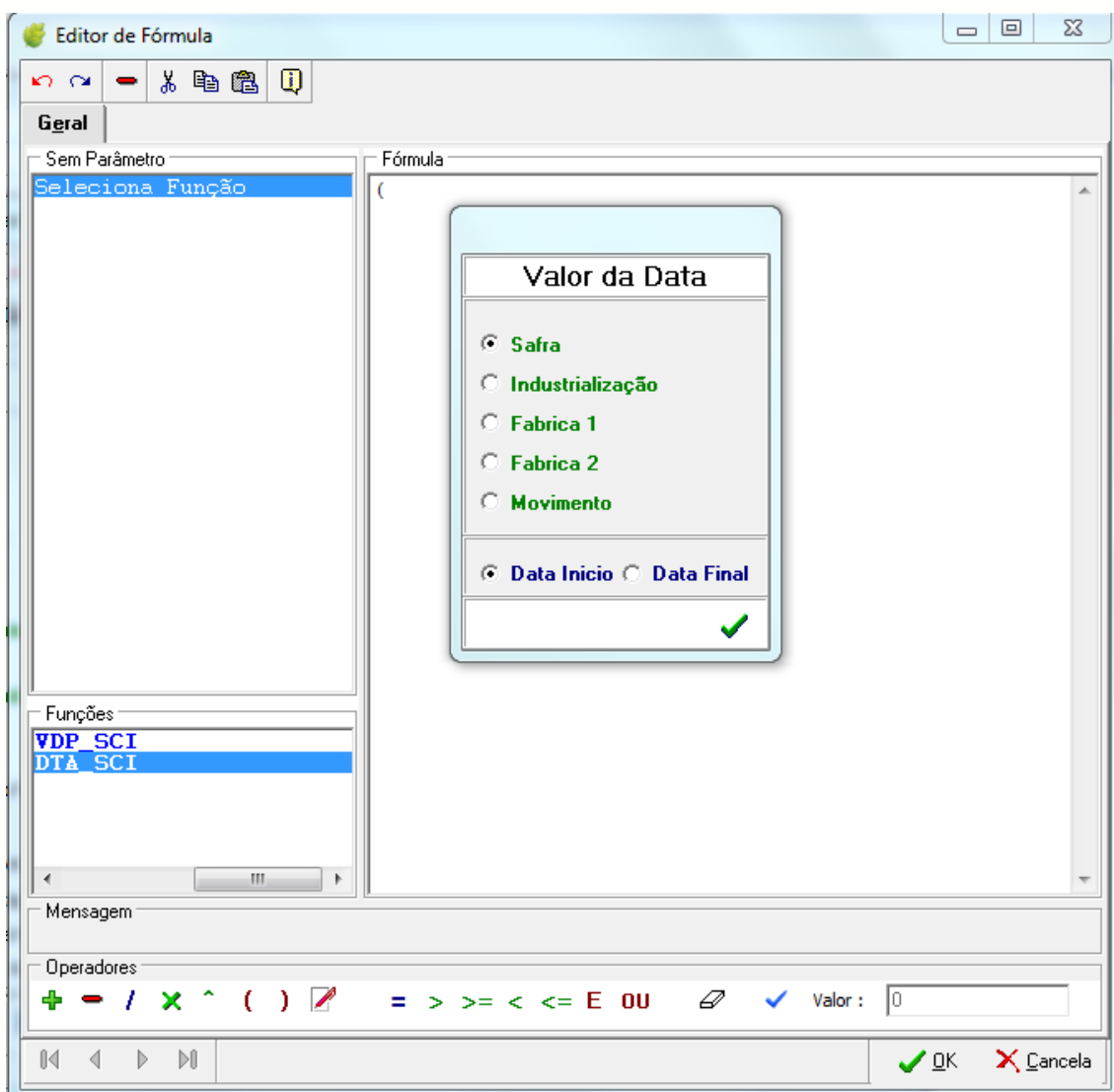


Figura 8 Variável Edição - Editor de Fórmula/Condição - Função sem parâmetro

## Metas da Variável

É utilizado na consulta de Acompanhamento de metas sendo visualizadas por safra respeitando uma data de vigência.

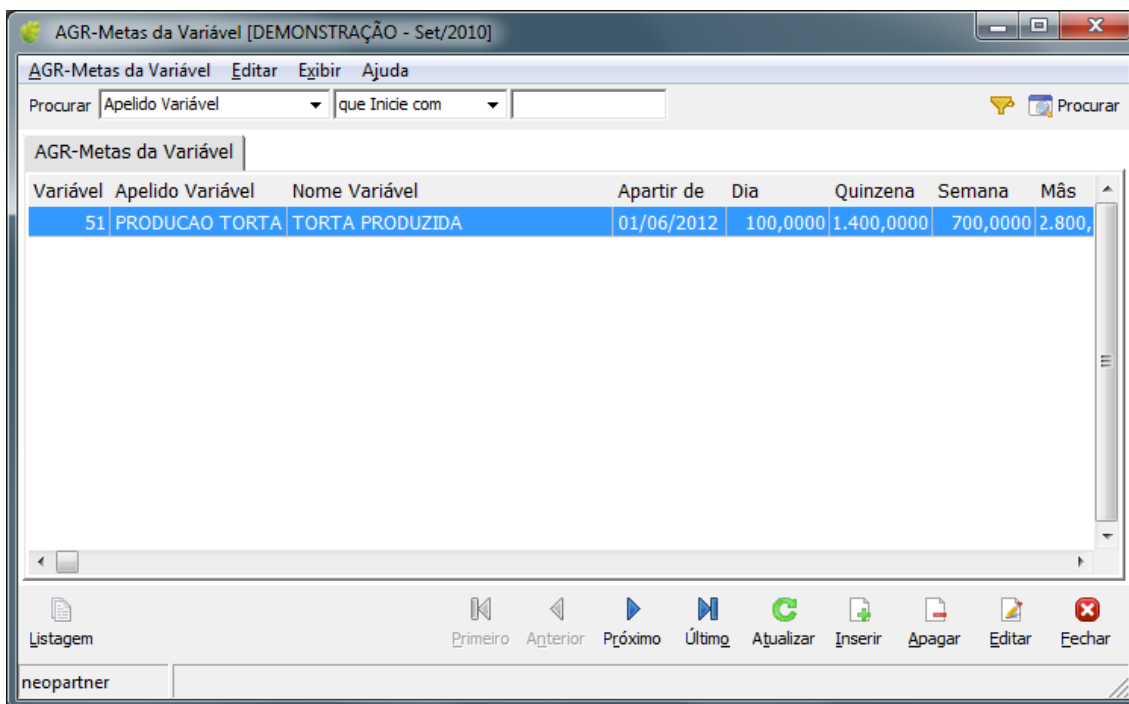


Figura 9 Tela de Cadastro de Metas das Variáveis

Listagem de todas as metas das variáveis.

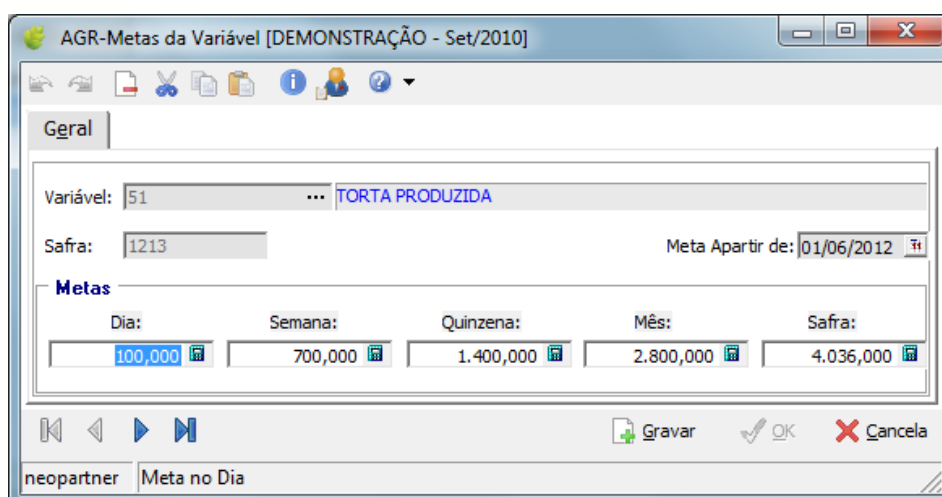


Figura 10 Tela de Edição de Metas das Variáveis

## Movimentação

### ***Apontamento de Análise, Produção, Produto e Paradas.***

Os apontamentos de Análise, Produção, Produto e Paradas são utilizados na digitação individual da variável. Caso deseje digitar por grupo de variável utilizar o apontamento padrão do sistema.

AGR-Movimentação das Análises [DEMONSTRAÇÃO - Set/2010]

AGR-Movimentação das Análises Editar Exibir Ajuda

Procurar Apelido que Inicie com Procurar

AGR-Movimentação das Análises

Safra	Variável	Apelido	Data	Hora	Grandeza
1213	217	% LEV.MOSTO TRATADO	18/06/2012	06:00	22,0000
1213	217	% LEV.MOSTO TRATADO	19/06/2012	06:00	28,0000
1213	217	% LEV.MOSTO TRATADO	20/06/2012	06:00	31,0000
1213	217	% LEV.MOSTO TRATADO	21/06/2012	06:00	30,8000
1213	217	% LEV.MOSTO TRATADO	22/06/2012	06:00	21,0000
1213	217	% LEV.MOSTO TRATADO	23/06/2012	06:00	16,1000
1213	217	% LEV.MOSTO TRATADO	24/06/2012	06:00	21,0000
1213	217	% LEV.MOSTO TRATADO	25/06/2012	06:00	24,0000
1213	217	% LEV.MOSTO TRATADO	26/06/2012	06:00	27,0000
1213	217	% LEV.MOSTO TRATADO	27/06/2012	06:00	29,0000
1213	217	% LEV.MOSTO TRATADO	28/06/2012	06:00	31,0000
1213	217	% LEV.MOSTO TRATADO	29/06/2012	06:00	29,0000
1213	217	% LEV.MOSTO TRATADO	30/06/2012	06:00	29,0000
1213	217	% LEV.MOSTO TRATADO	01/07/2012	06:00	28,0000
1213	217	% LEV.MOSTO TRATADO	02/07/2012	06:00	32,0000

Listagem Primeiro Anterior Próximo Último Atualizar Inserir Apagar Editar Fechar

neopartner

Figura 11 Tela de Movimentação das Análises

Listagem de todas as movimentações das análises.

AGR-Movimentação das Análises [DEMONSTRAÇÃO - Set/2010]

Geral

Safra: 1314 Controle: 1

Variável: 1402 ...  
DISPERSANTE P/ALCOOL

Data Movimento: 13/06/2013 Hora Movimento: 14:00

Grandeza: 20,130

Gravar OK Cancela

neopartner

Figura 12 Tela de Edição da Movimentação das Análises

## Tela de Movimentação da Produção

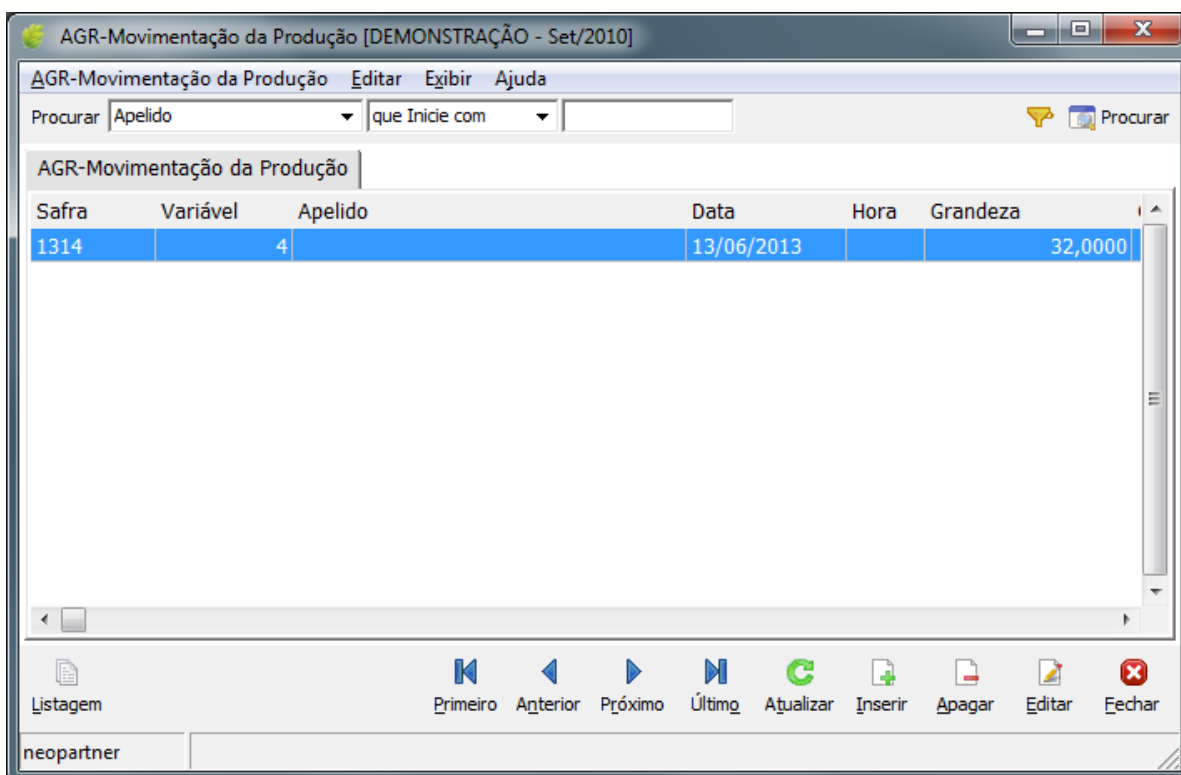


Figura 13 Tela de Movimentação da Produção

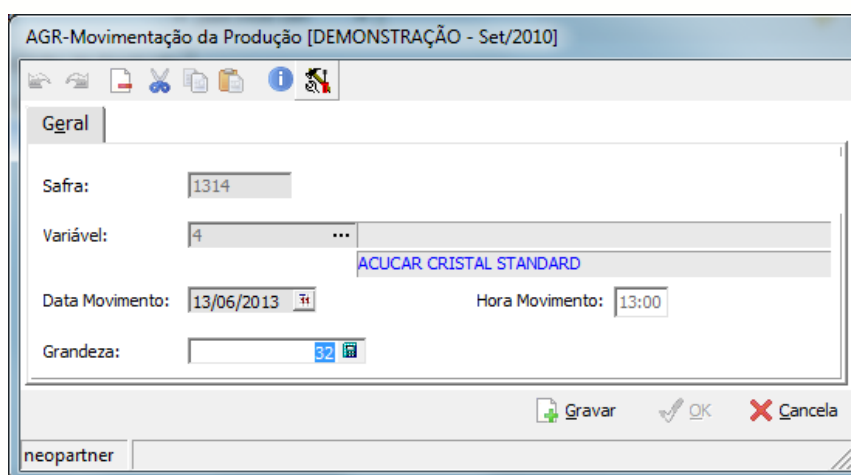


Figura 14 Tela de Edição da Movimentação da Produção

## Tela de Movimentação de Produtos

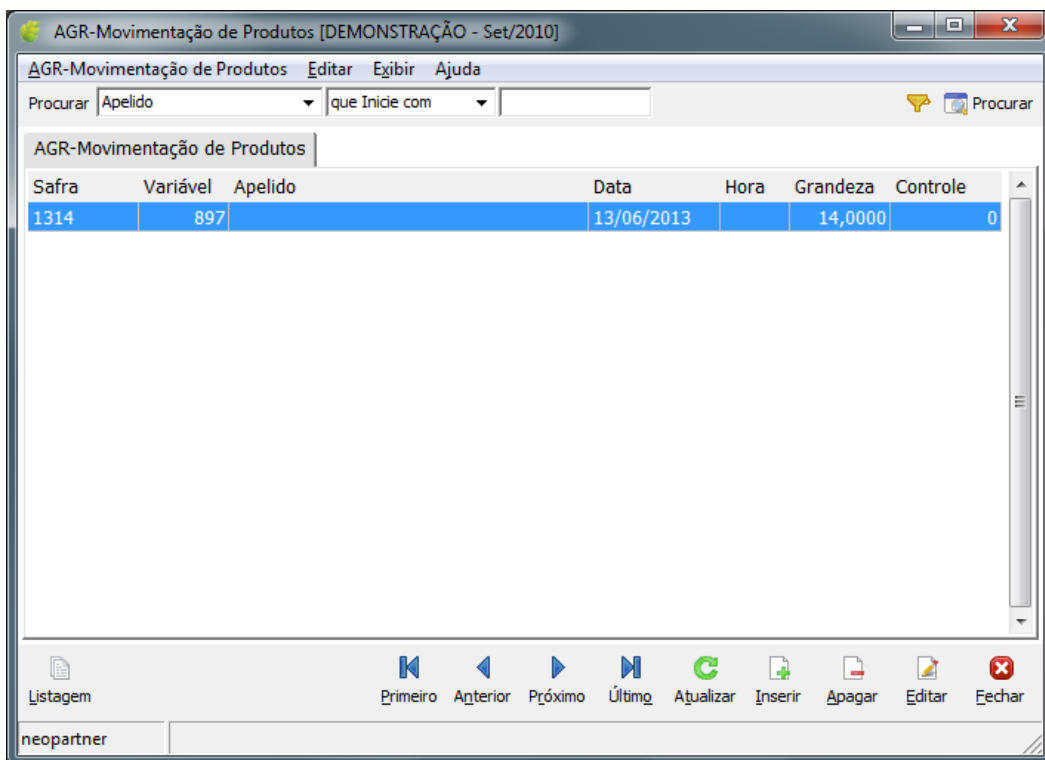


Figura 15 Tela de Movimentação de Produtos

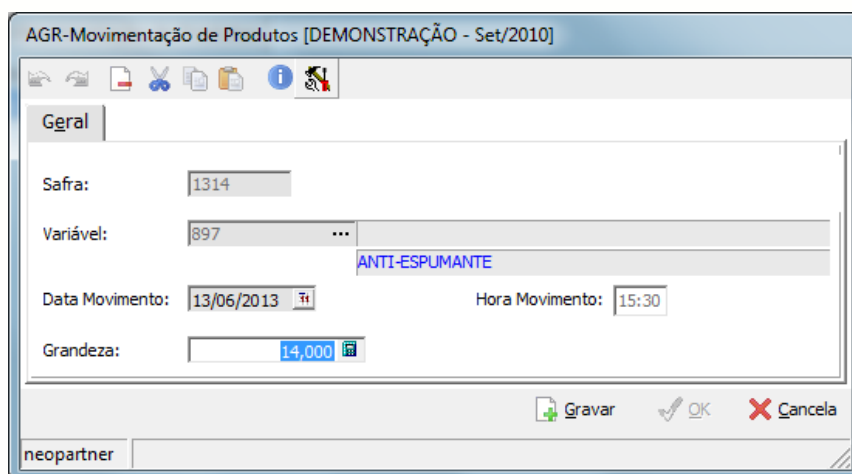


Figura 16 Tela de edição de Movimentação de Produtos

## Tela de Movimentação das Paradas

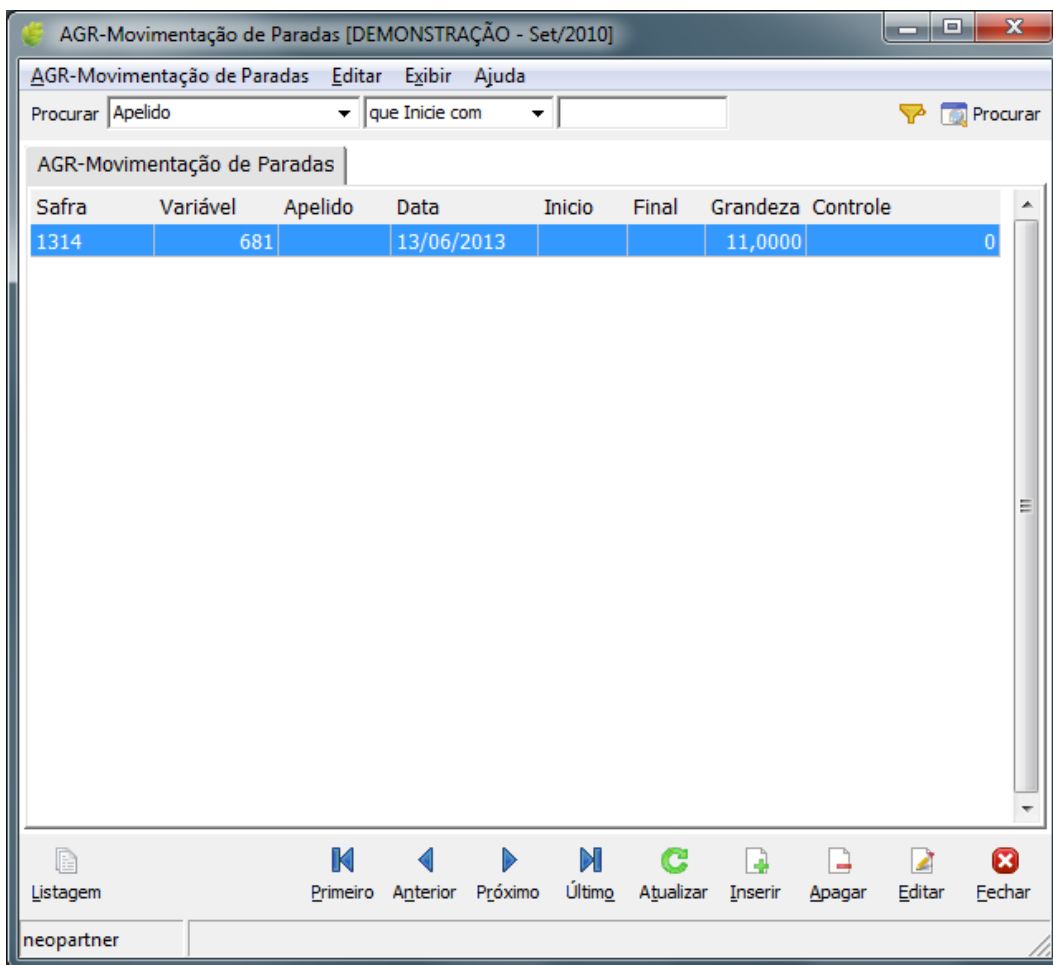


Figura 17 Tela de Movimentação das Paradas

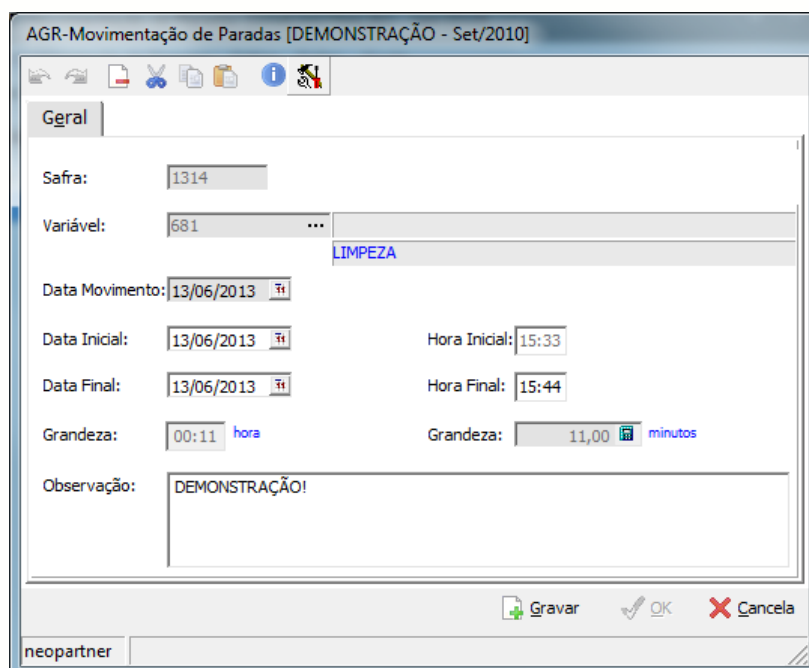


Figura 18 Tela de edição de Movimentação das Paradas



## Apontamento Padrão e por Intervalo de Hora

Tela de movimentação de Apontamento Padrão

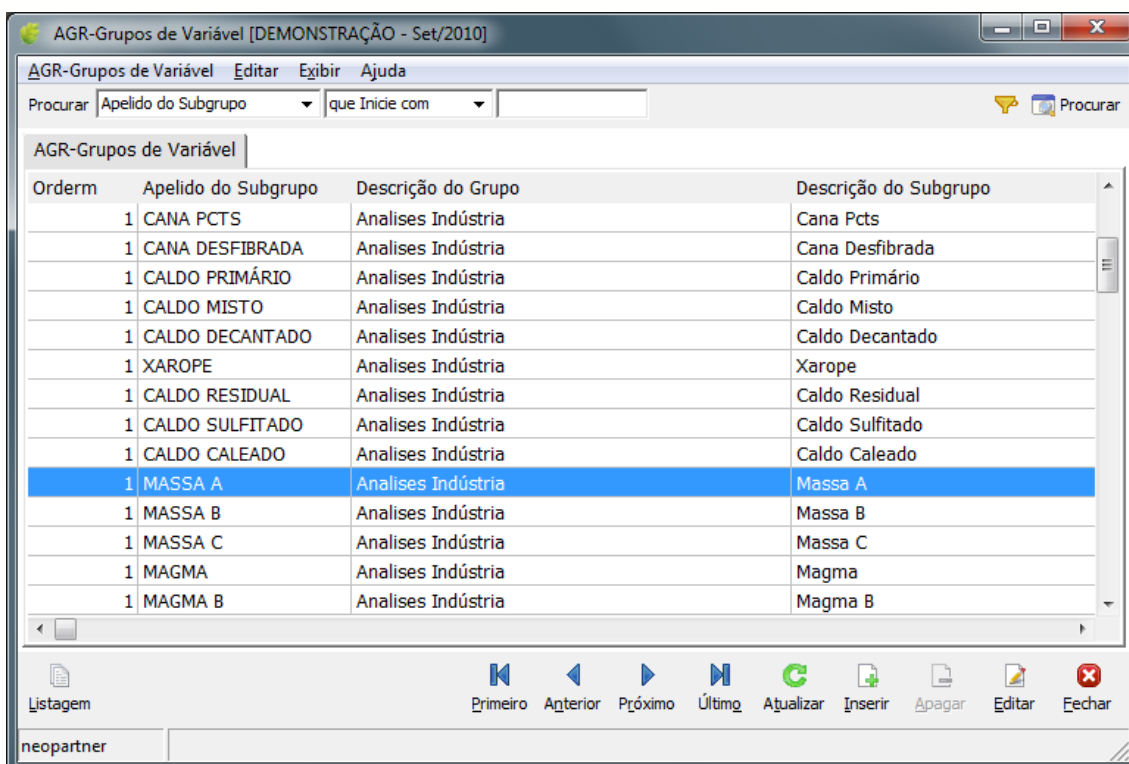


Figura 19 Tela de Movimentação de Apontamento Padrão

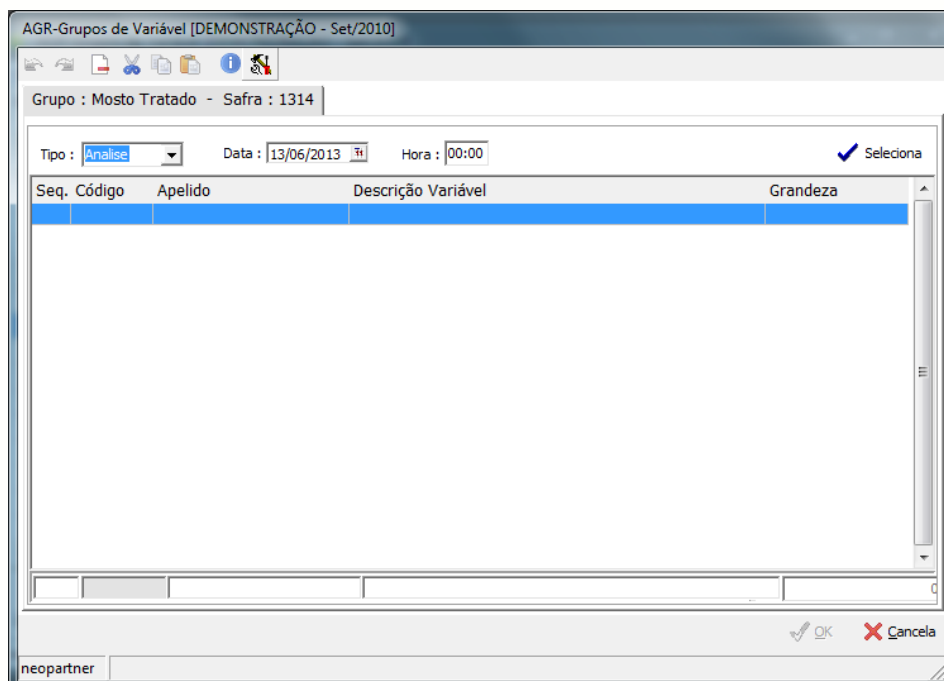


Figura 20 Tela de Edição de Movimentação de Apontamento Padrão

## Tela de Movimentação por Intervalo de Hora

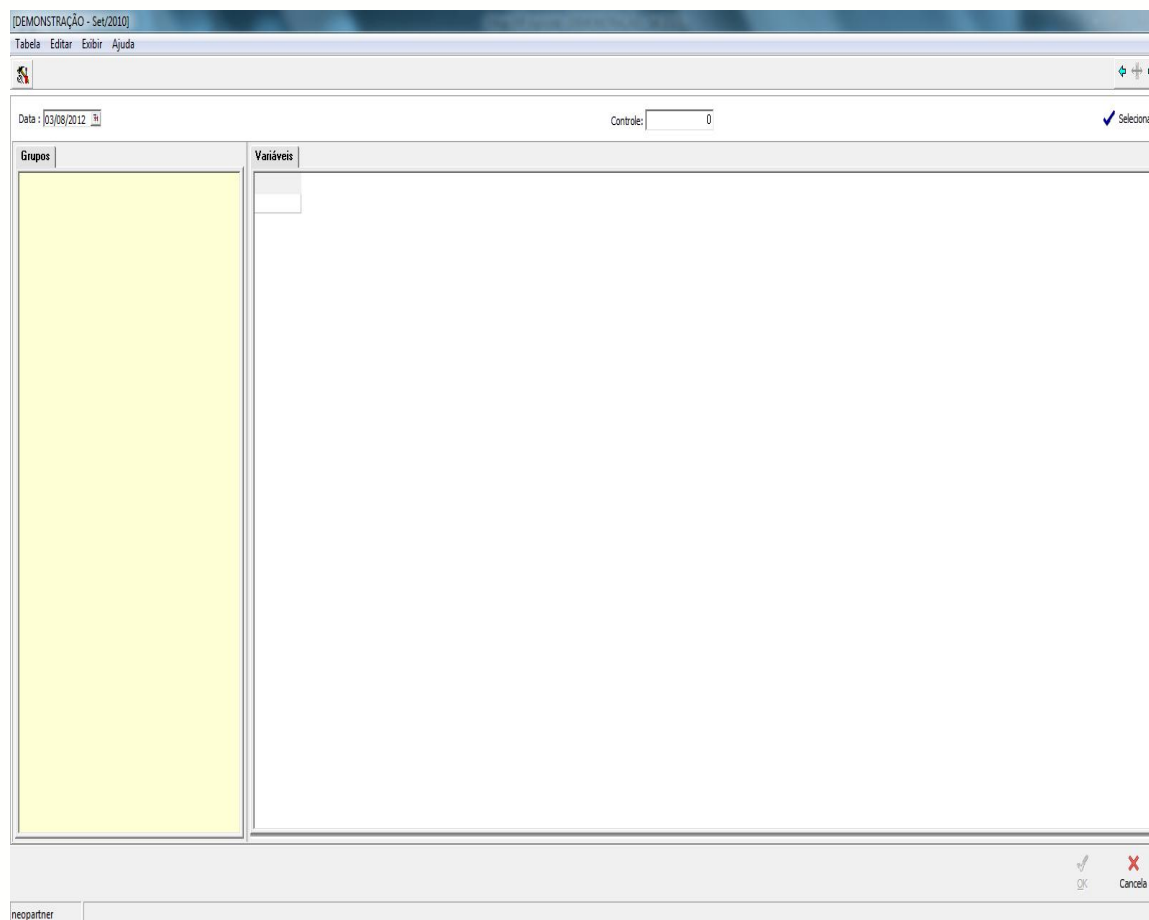


Figura 21 Tela de Movimentação por Intervalo de Hora

## Fechamento e Reabertura Diária das Médias

Tela de movimentação do fechamento diário das médias

[DEMONSTRAÇÃO - Set/2010]

Tabela Editar Exibir

Período: 13/06/2013

Descrição: FECHAMENTO DO DIA 13/06/2013 - 16:00 NEOPARTNER

Fechamento: Definitivo **Safra: 1314**

**Críticas**

**Fechamentos Gerados**

Início Fechamento	Final Fechamento	Data do Fechamento	Descrição

Listagem Parar Executar Fechar

Usuario

Tela de Movimentação da reabertura do fechamento diário das médias

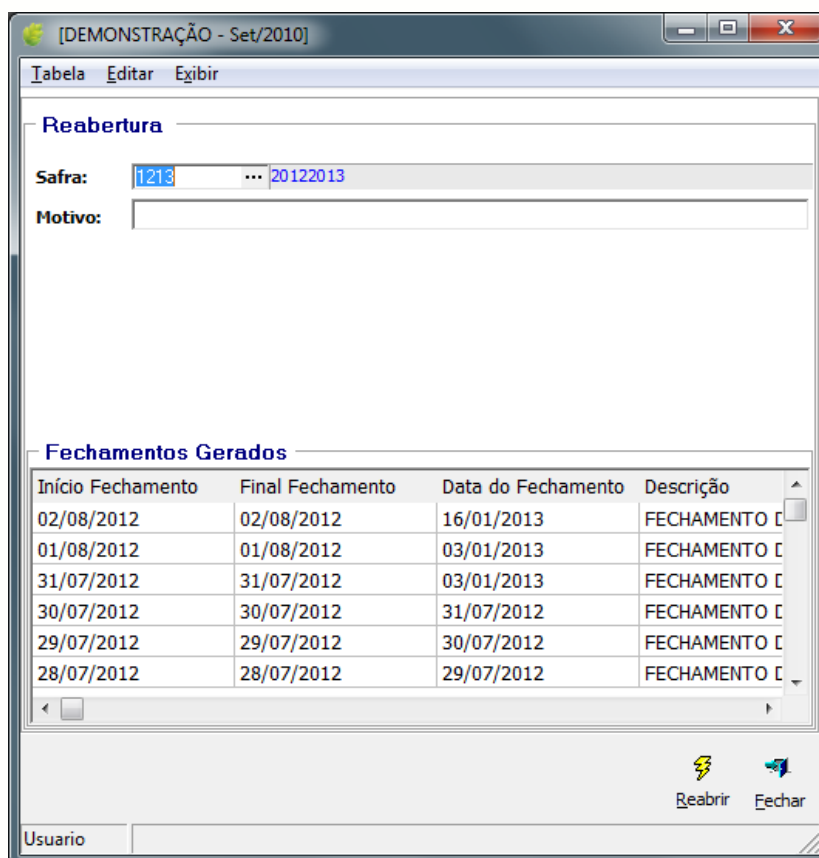


Figura 22 Tela de Movimentação da Reabertura do fechamento diário das médias

## Consulta.

### Tela de Indicadores de Consulta


Realiza a reabertura do fechamento do período para a realização de ajustes.

Figura 19 – Reabertura de Pagamentos

**Fechamento:** Selecione o tipo de fechamento que será reaberto.

**Motivo:** Informe o motivo da reabertura do fechamento.



Pressione o botão  para realizar a reabertura. Uma mensagem de confirmação aparecerá na tela.