



# Cartilha do Cliente

## Cadastro de Localizações

---

|                              |    |
|------------------------------|----|
| .....                        | 1  |
| Apresentação .....           | 3  |
| A quem se destina.....       | 3  |
| Módulo de Serviços.....      | 3  |
| Cadastros .....              | 4  |
| Localização .....            | 4  |
| Imagens .....                | 7  |
| Informações Adicionais ..... | 8  |
| Usuários .....               | 10 |

## Apresentação

Este documento tem como objetivo apresentar os processos padrões do sistema, conhecidos durante os treinamentos de Implantação.

Aqui você encontrará de forma detalhada todas as informações necessárias para auxiliá-lo em futuros cadastros após a implantação.

## A quem se destina

Clientes da vertical Mega Serviços.

## Módulo de Serviços



## Cadastros

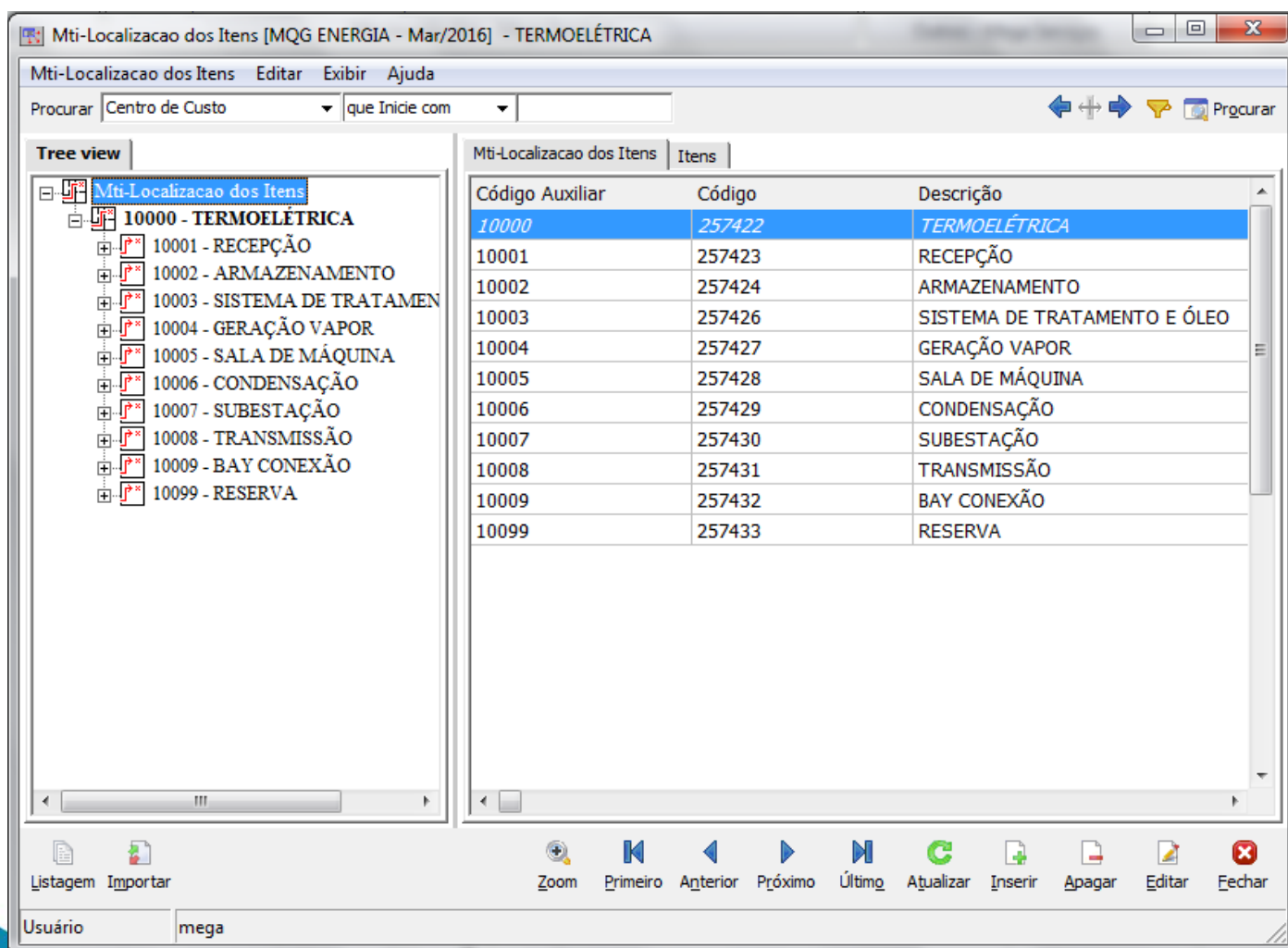
### Localização

Cadastro utilizado para armazenar a localidade geográfica as quais os itens estão vinculados de forma definitiva ou transitória dependendo da categoria desses itens.

Esse cadastro utiliza o conceito de padrão do Mega Empresarial, que possibilita a utilização de cadastros distintas para organizações distintas usuárias do sistema. Para uso desse recurso deve ser configurado os padrões e definições.

Esse cadastro possui em sua grande maioria informações opcionais, as quais podem ter relevância e ser utilizadas em função do tipo de aplicação ou uso do módulo de serviços:

- Empresas que utilizam o módulo para manutenção em suas instalações internas;
- Empresas que realizam serviços externos ou no campo;
- Empresas que utilizam o módulo para prestação de serviços a terceiros;



| Código Auxiliar | Código | Descrição                    |
|-----------------|--------|------------------------------|
| 10000           | 257422 | TERMOELÉTRICA                |
| 10001           | 257423 | RECEPÇÃO                     |
| 10002           | 257424 | ARMAZENAMENTO                |
| 10003           | 257426 | SISTEMA DE TRATAMENTO E ÓLEO |
| 10004           | 257427 | GERAÇÃO VAPOR                |
| 10005           | 257428 | SALA DE MÁQUINA              |
| 10006           | 257429 | CONDENSAÇÃO                  |
| 10007           | 257430 | SUBESTAÇÃO                   |
| 10008           | 257431 | TRANSMISSÃO                  |
| 10009           | 257432 | BAY CONEXÃO                  |
| 10099           | 257433 | RESERVA                      |

## Geral

Essa pasta contém as informações básicas da localização.

Mti-Localizacao dos Itens [MQG ENERGIA - Mar/2016] -

Código      Código Auxiliar:

Localização:  ... TERMOELÉTRICA

Tipo:

Departamento:  ...

Procedimento:  ...

Tipo Local:  ...

Centro de Custo:  ...

Projeto:  ...

C.Trabalho:  ...

Prioridade:  ...

Descrição:

Endereço:

Ref. Geográfica:

Observação:

Doc. Vinculado:

Desativada em:

Localização Padrão:  ...

mega

---

**Código** – Identificador sequencial único da localização.

**Código Auxiliar** – Código alternativo para busca e relatórios da localização.

**Localização** – Código da localização de nível superior, quando se configura um cadastro com hierarquia de localizações.

**Tipo** – Sintético para cadastro agrupador ou para local que contém sub-localizações.

**Departamento** – Localização do módulo global (departamento) ao qual está vinculada a localização.

**Procedimento** – Norma ou procedimento de operação ou manutenção que deve ser observado quando se estiver realizando um serviço na localização.

**Tipo Local** – Classificação do tipo do local conforme tabela de Tipos de Localização. Essa tabela pode ser configurada conforme necessidade da empresa.

**Centro de Custo** – Centro-de-Custo default para alocação de custos de serviços realizados nesse local. É sugerido o centro de custo da localização quando se abre uma OS para esse local. O sistema prioriza o centro de custo do item e caso não informado sugere o da localização.

**Projeto** – Projeto default para alocação de custos de serviços realizados nesse local. Na abertura de uma OS para a localização o sistema prioriza o projeto do item a ela vinculado e caso não exista sugere o da localização.

**C. Trabalho** – Centro de Trabalho default para serviços realizados na localização.

**Prioridade** – Prioridade de OS para serviços realizados na localização.

**Descrição** – Descrição detalhada da localização.

**Endereço** – Endereço da localização quando se tratar de uma localização

**Ref. Geográfica** – Coordenada geográfica ou referência através da qual as ferramentas de geoprocessamento possam localiza-la em um mapa.

**Observação** – Observações acerca da localização.

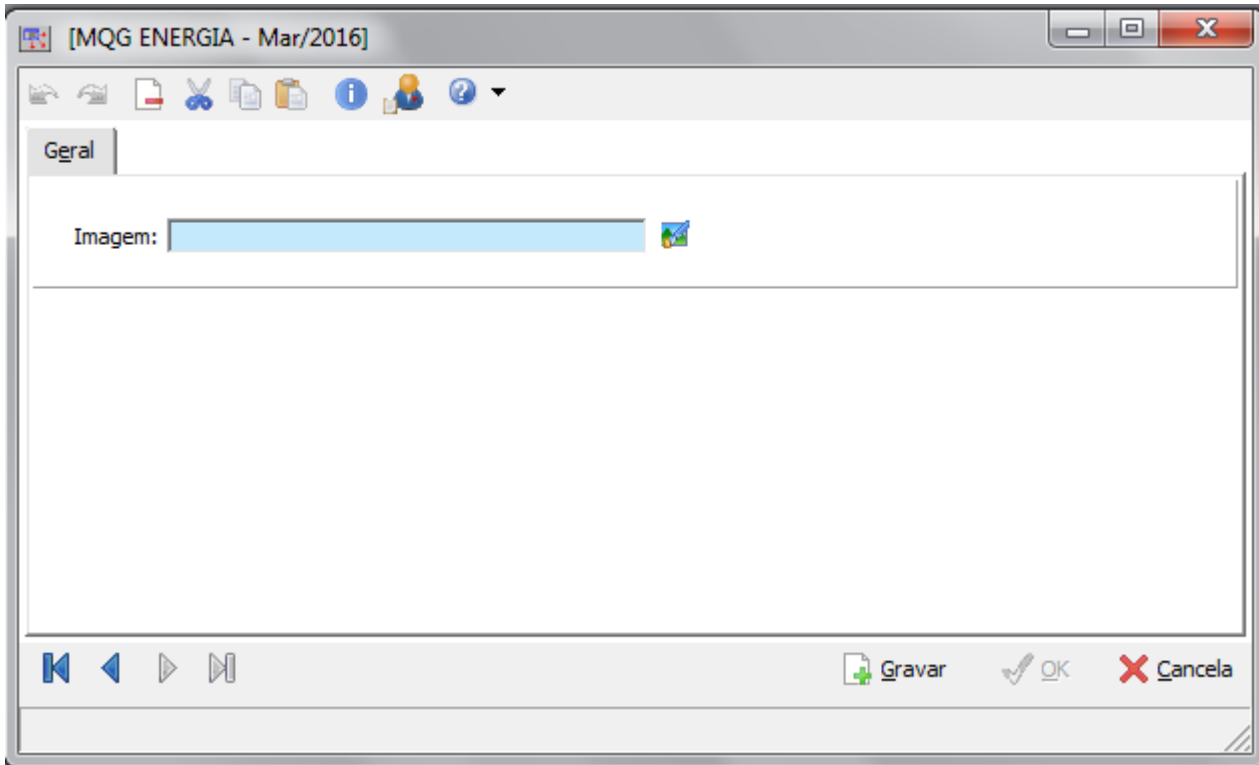
**Doc. Vinculado** – Documento externo associado a localização.

**Desativada em** – Data de desativação da localização a partir da qual o usuário esteja impedido de abrir OS para a mesma.

**Localização Padrão** – Código da localização que contém informações adicionais e informações default. É utilizado no caso de localizações vinculadas cujas informações referentes a agentes são únicas.

## Imagens

Contém imagens vinculadas a localização para consulta.



**Imagem** – Arquivo contendo imagem que se deseja incorporar ao banco de dados da localização.

## Informações Adicionais

Pasta contendo informações adicionais da localização, referentes ao agente (normalmente cliente) vinculado a mesma e informações específicas de endereço com objetivo de auxiliar as equipes de campo e de planejamento de serviços.

The screenshot shows a software window titled "Mti-Localizacao dos Itens [MQG ENERGIA - Mar/2016]". The window has a menu bar with "Geral", "Imagens", "Inf. Adicionais", and "Usuários". The "Inf. Adicionais" tab is active, displaying a form with the following fields:

- Localização Padrão: [dropdown menu]
- Agente: [dropdown menu]
- País: [dropdown menu]
- Estado: [dropdown menu]
- Região: [dropdown menu]
- CEP: [text input]
- Município: [dropdown menu]
- Logradouro: [text input]
- Número: [text input]
- Complemento: [text input]
- Referência: [text input]
- Bairro: [text input]

Below these fields, there is a section titled "Permitir programar manutenção em:" with three checkboxes: "Sábados", "Domingos", and "Feriados".

At the bottom of the window, there are navigation arrows and three buttons: "Gravar" (with a plus icon), "OK" (with a green checkmark), and "Cancela" (with a red X). The status bar at the very bottom shows "mega" and "Código da Localização".



---

**Localização Padrão** – Código da localização que contém informações adicionais e informações default. É utilizado no caso de localizações vinculadas cujas informações referentes a agentes são únicas.

**Agente** – Código do agente (cliente) vinculado a localização. O código do agente poderá ser sugerido na abertura de OS para a localização, dependendo da configuração do tipo de OS a ser incluída.

**País** – País da localização.

**Estado** – UF da localização.

**Região** – Código da região vinculada a localização. Essa região, diferentemente da região da UF, está associada a delimitação de regiões para execução de serviço normalmente associada a serviços de campo. É utilizada principalmente pelo MobServ para orientação das equipes de campo.

**Cep** – CEP da localização.

**Município** – Município da localização.

**Logradouro** – Endereço da localização.

**Número** – Número da localização.

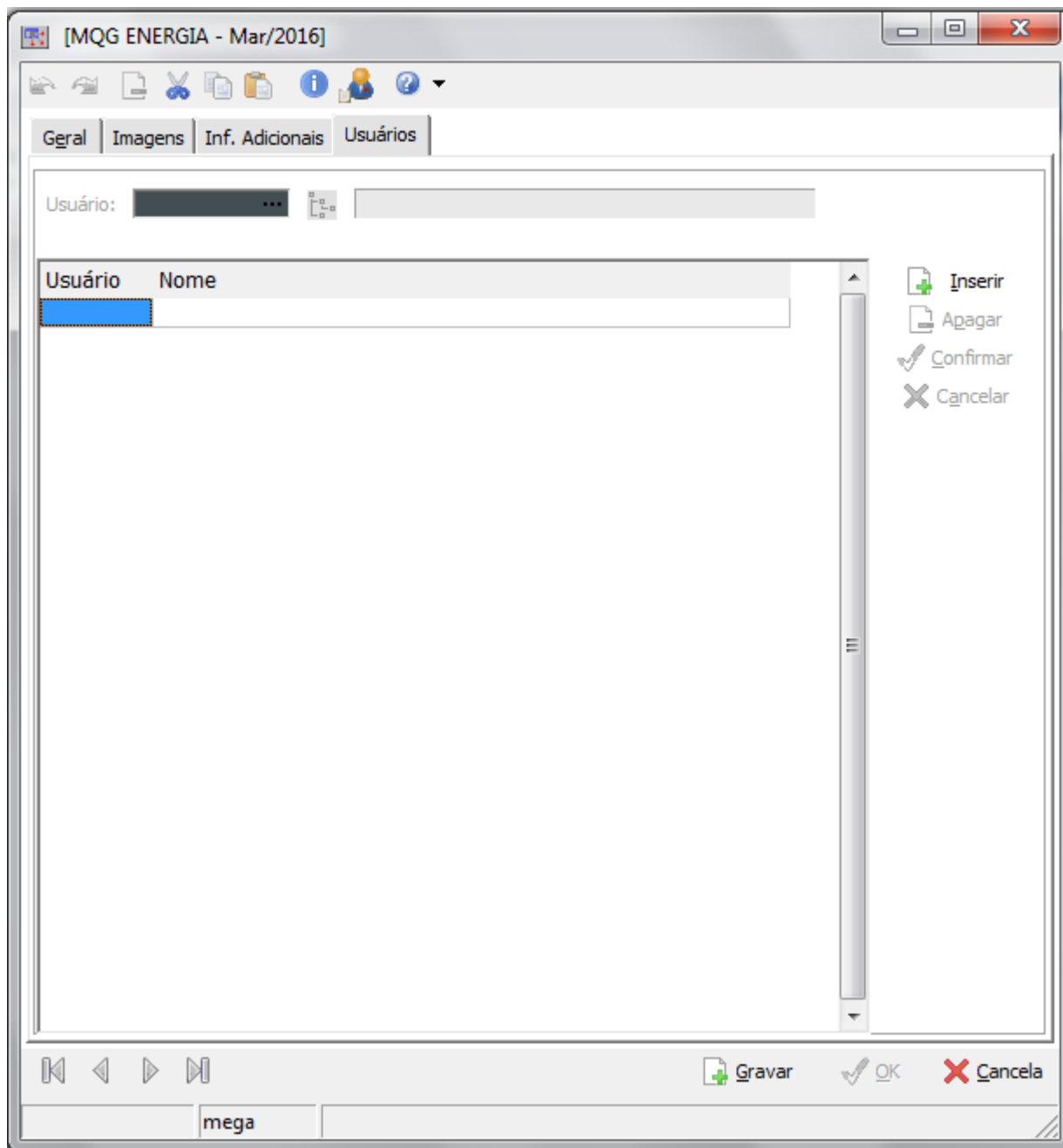
**Complemento** – Complemento do endereço da localização.

**Referência** – Coordenada ou endereço de referência para localização geoprocessada.

**Bairro** – Bairro da localização.

## Usuários

Lista de usuários que pode ser utilizada opcionalmente para restringir as pessoas que podem realizar solicitação de serviços para a localização.



**Usuário** – Código de usuário do sistema que pertence a lista de usuários permitidos.