



Cartilha do Cliente

Geração de Preventivas

Apresentação	3
A quem se destina.....	3
Módulo de Serviços.....	3
Movimentações	4
Controle de Manutenção Preventiva.....	4
Plano de Preventivas.....	5
Plano de Manutenção	6
Tarefas.....	7
Grupo de Itens	8
Itens.....	8
Registro de Indicadores	10
Geração de Preventivas	12
Filtros	13
Parâmetros de Fórmula	13
Opções	13

Apresentação

Este documento tem como objetivo apresentar os processos padrões do sistema, conhecidos durante os treinamentos de Implantação.

Aqui você encontrará de forma detalhada todas as informações necessárias para auxiliá-lo em futuros cadastros após a implantação.

A quem se destina

Clientes da vertical Mega Serviços.

Módulo de Serviços



Movimentações

Controle de Manutenção Preventiva

O controle de preventivas apesar do nome, serve para controlar qualquer manutenção programada, preventiva (baseada em períodos pré-definidos) ou preditiva (baseada em medições de indicadores).

O controle de preventivas consiste nos passos abaixo:

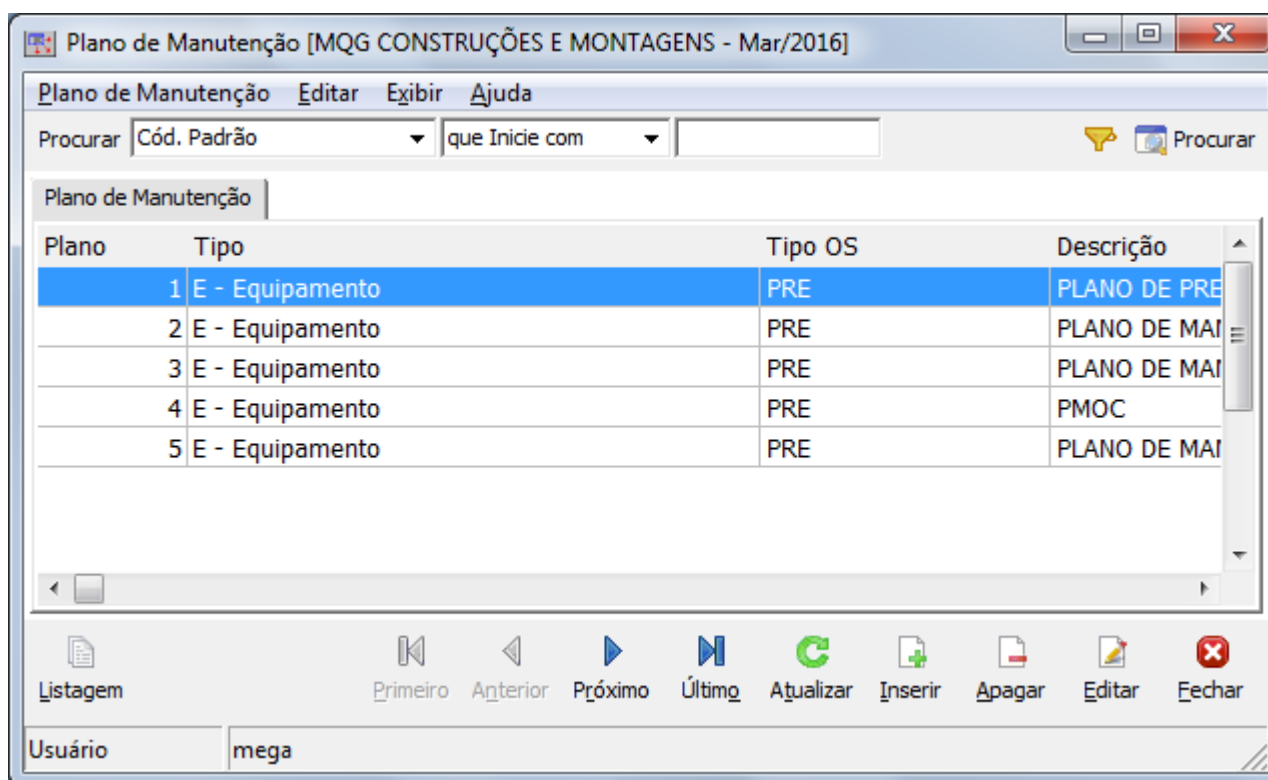
1. Configurar o plano de manutenção definindo as tarefas que o compõe e quais os equipamentos (itens) submetidos ao mesmo;
2. Registrar as medições dos indicadores que estão associados às tarefas (Quando se tratar de indicadores não temporais);
3. Avaliar periodicamente os planos gerando as ordens de serviço sugeridas.

Plano de Preventivas

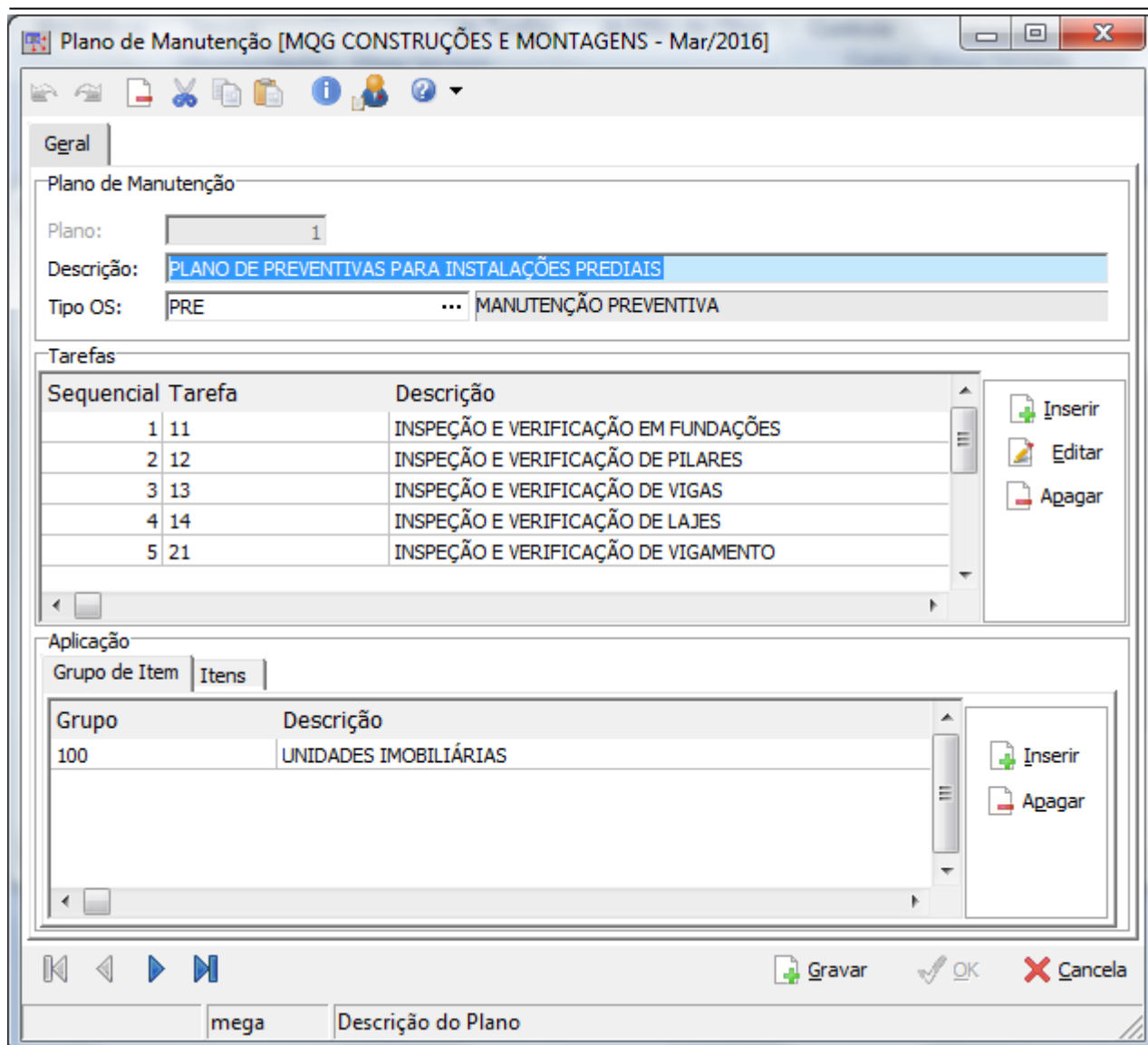
Agrupar todos os serviços que compõem os planos de manutenção preventiva dos itens. Contêm os ciclos de manutenção, expressos na unidade de trabalho dos itens de manutenção e os serviços a serem realizados a cada ciclo.

Os ciclos são controlados através de fórmulas que podem ser customizadas pelo cliente em função das características dos itens de manutenção ou do trabalho ao qual são submetidos esses itens.

Normalmente as empresas adotam o plano recomendado pelo construtor ou fabricante do item, no entanto, é comum as empresas definirem esses planos de forma customizada baseada na operação e/ou categoria dos itens.



Plano	Tipo	Tipo OS	Descrição
1	E - Equipamento	PRE	PLANO DE PRE
2	E - Equipamento	PRE	PLANO DE MAI
3	E - Equipamento	PRE	PLANO DE MAI
4	E - Equipamento	PRE	PMOC
5	E - Equipamento	PRE	PLANO DE MAI



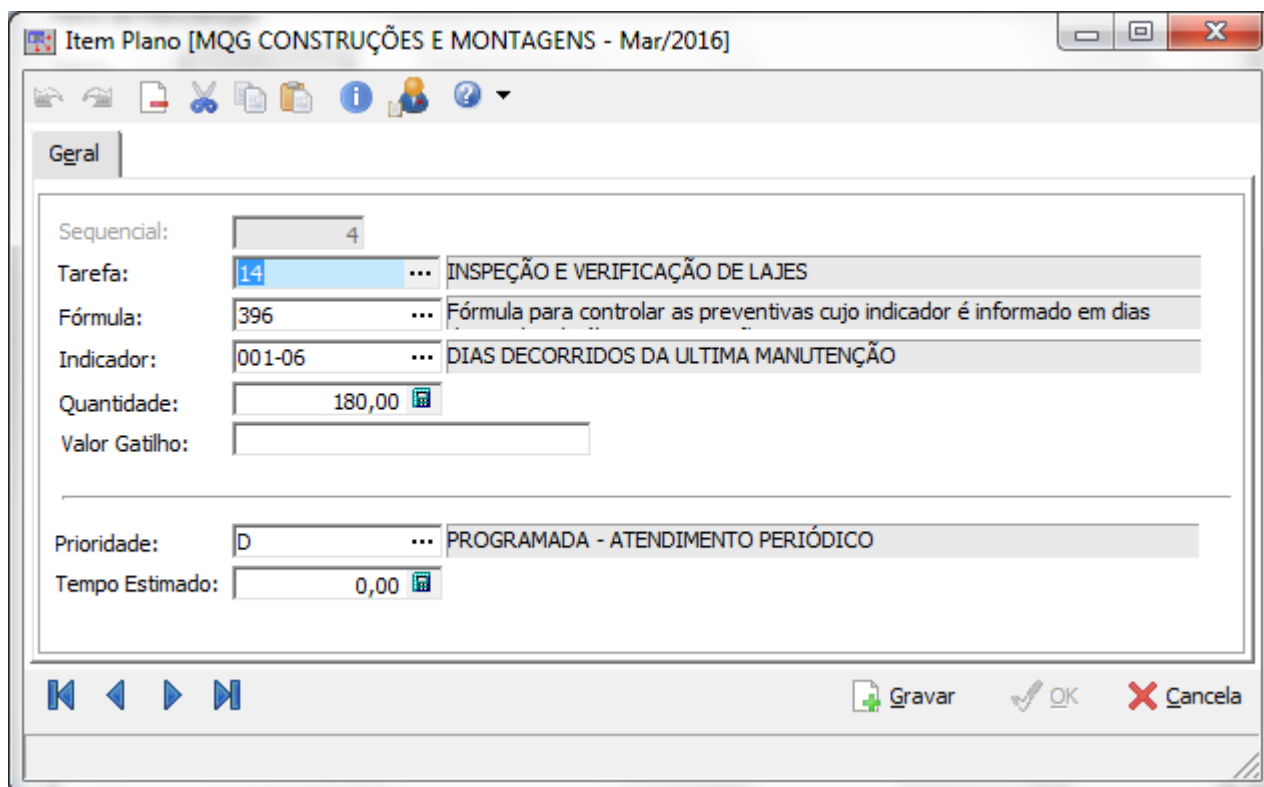
Plano de Manutenção

Plano – Identificação do plano gerada pelo sistema.

Descrição – Descrição do Plano de Manutenção.

Tipo OS – Tipo de OS associado às OS's geradas pela rotina.

Tarefas



Sequencial:	4
Tarefa:	14 ... INSPEÇÃO E VERIFICAÇÃO DE LAJES
Fórmula:	396 ... Fórmula para controlar as preventivas cujo indicador é informado em dias
Indicador:	001-06 ... DIAS DECORRIDOS DA ULTIMA MANUTENÇÃO
Quantidade:	180,00
Valor Gatilho:	
Prioridade:	D ... PROGRAMADA - ATENDIMENTO PERIÓDICO
Tempo Estimado:	0,00

Sequencial – Número sequencial gerado pelo sistema.

Tarefa – Código da tarefa que compoe o plano.

Fórmula – Fórmula que irá controlar o momento da geração da OS.

Indicador – Código do Indicador de Preventiva que será medido o qual será submetido à fórmula controladora.

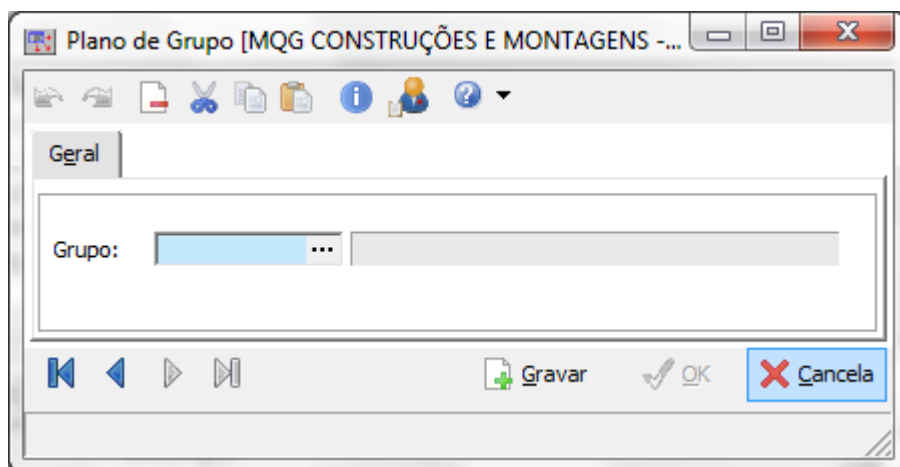
Quantidade - Quantidade medida (automaticamente ou através do registro de medição) que irá servir como referência para a fórmula.

Valor Gatilho – Valor gatilho que a fórmula poderá utilizar em conjunto com a quantidade para sinalizar a necessidade de geração da OS.

Prioridade – Prioridade com a qual a OS será gerada para orientar o planejamento de serviços.

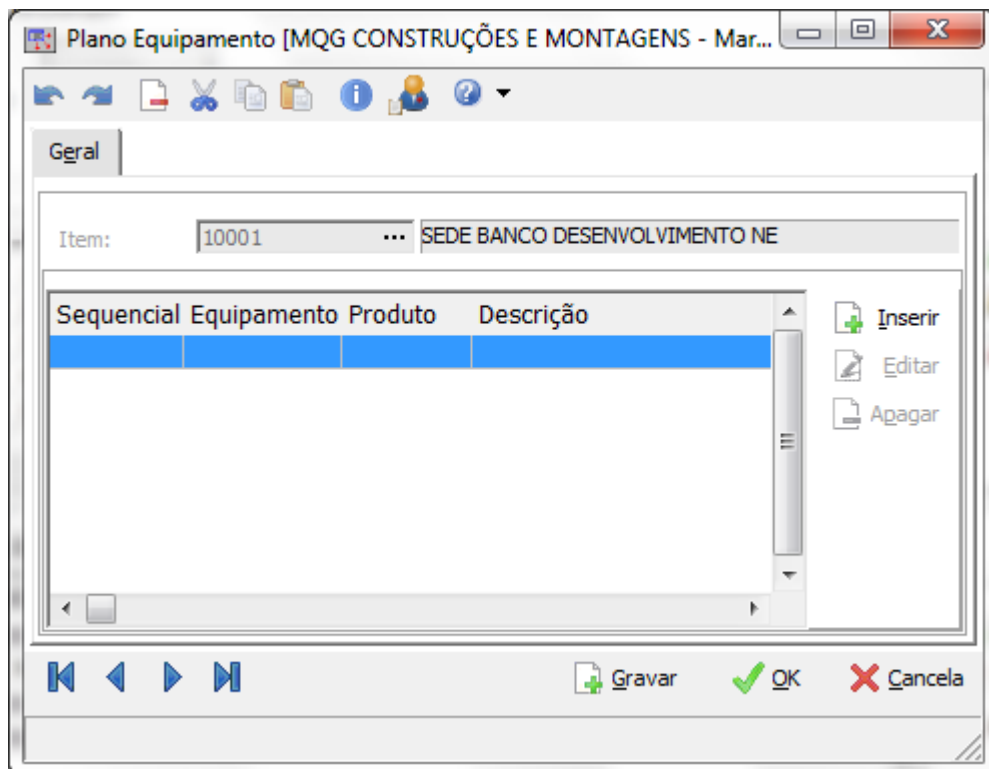
Tempo Estimado – Tempo estimado para a execução do serviço (opcional).

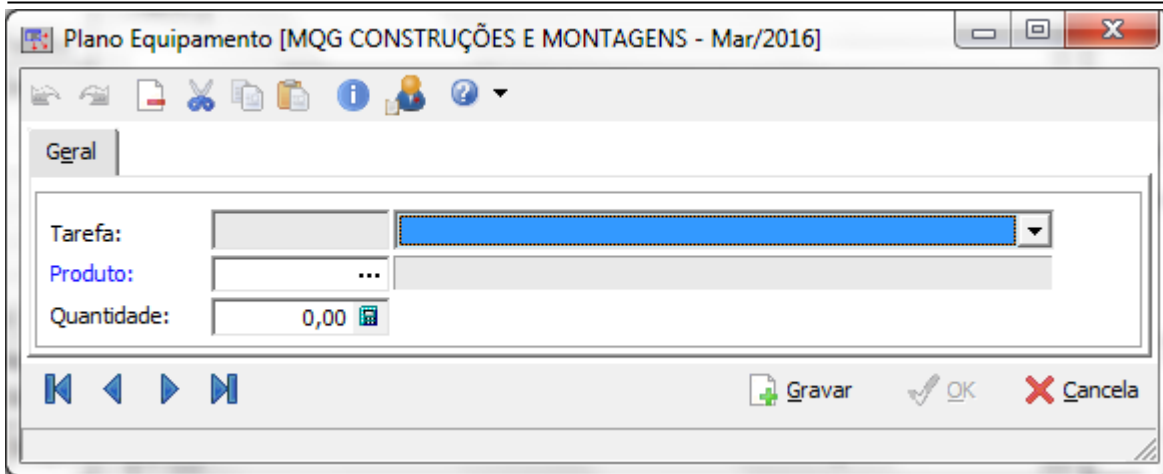
Grupo de Itens



Grupo –

Itens





Tarefa –

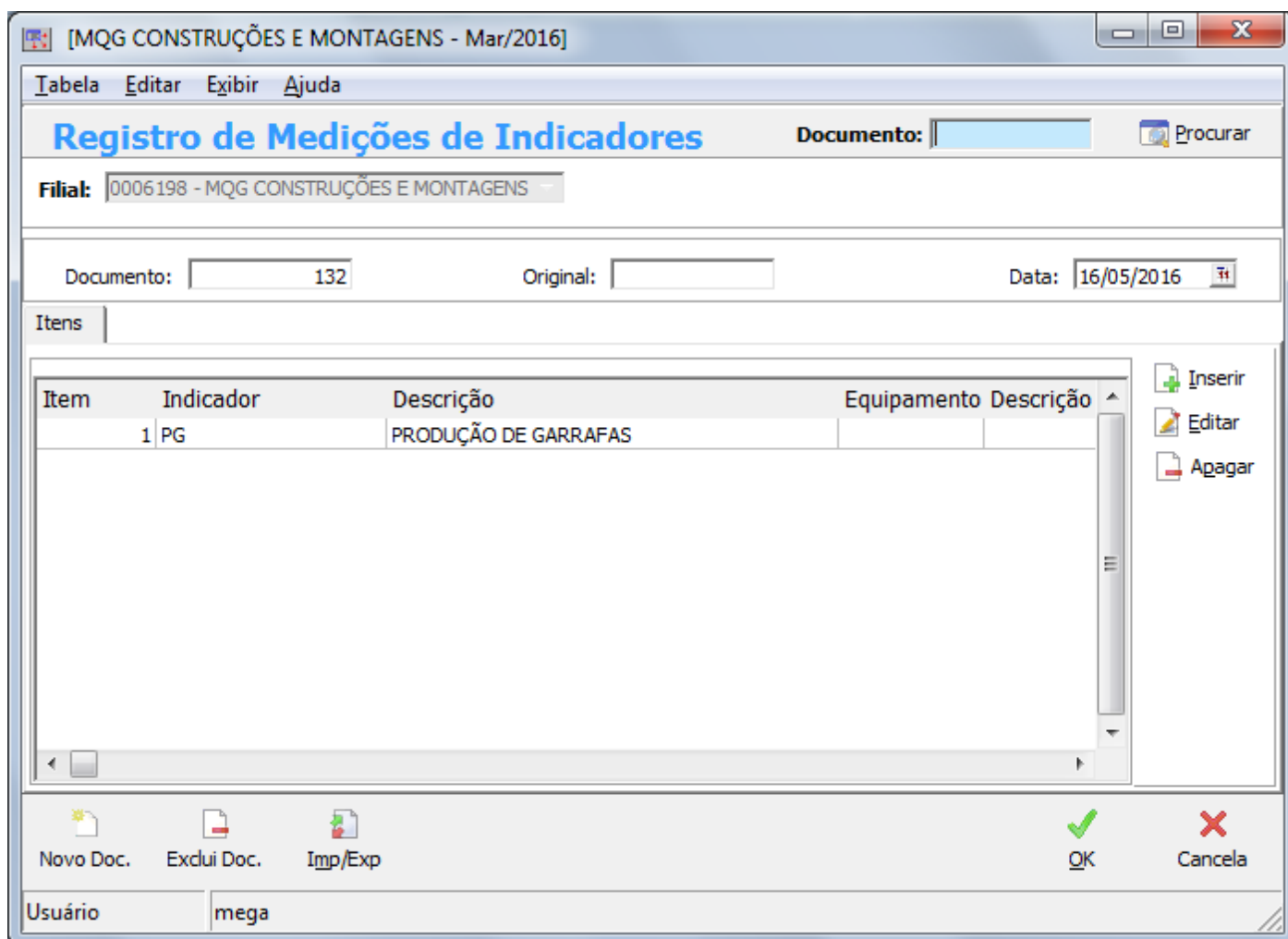
Produto –

Quantidade –

Registro de Indicadores

Nesse movimento é registrada toda medição referente aos indicadores de produção ou operação associados a um item, grupo de itens ou até mesmo a uma linha ou organização.

Essas medições serão utilizadas pelas fórmulas que disparam o gatilho da manutenção preventiva ou preditiva, possibilitando a geração de OS's associadas a esses gatilhos.



[MQG CONSTRUÇÕES E MONTAGENS - Mar/2016]

Tabela Editar Exibir Ajuda

Registro de Medições de Indicadores

Documento: Procurar

Filial: 0006198 - MQG CONSTRUÇÕES E MONTAGENS

Documento: 132 Original: Data: 16/05/2016

Itens

Item	Indicador	Descrição	Equipamento	Descrição
1	PG	PRODUÇÃO DE GARRAFAS		

Inserir Editar Apagar

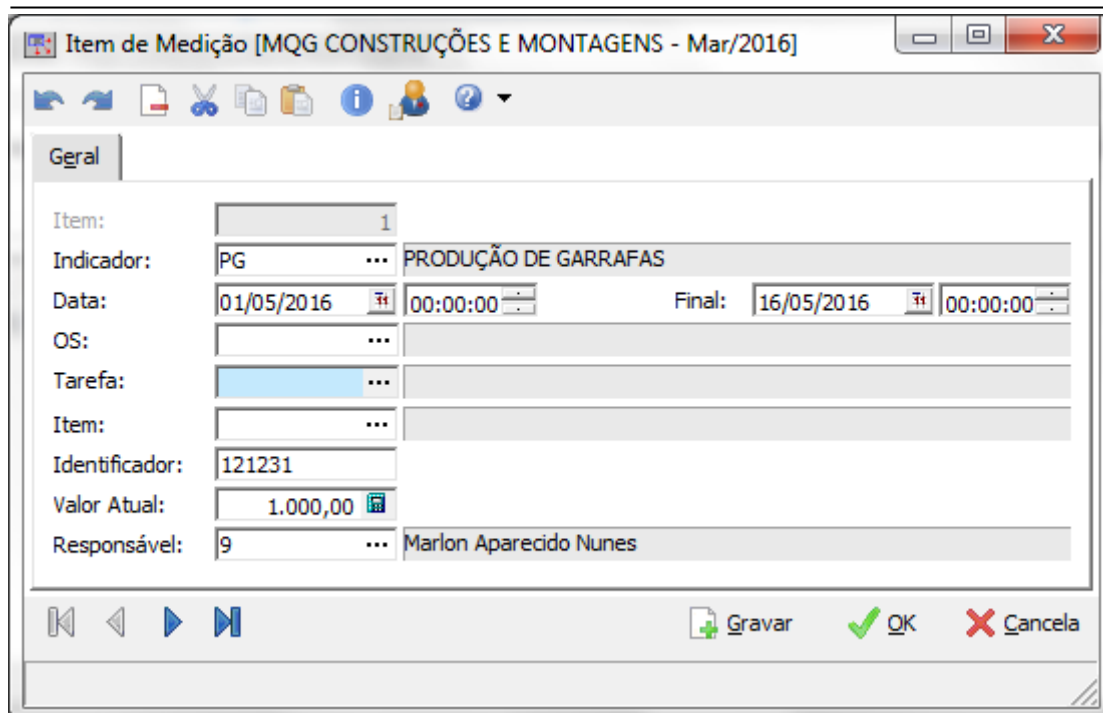
Novo Doc. Exclui Doc. Imp/Exp OK Cancela

Usuário mega

Documento – Número de identificação do documento de medição gerado automaticamente pelo sistema.

Original - Número documento original da medição.

Data – Data do registro de indicadores.



Item – Sequencial do item sugerido pelo sistema no momento da inclusão do indicador.

Indicador - Código do indicador medido.

Data – Data inicial do período de medição do indicador.

Hora – Hora inicial do período de medição do indicador.

Final – Data final do período de medição do indicador.

Hora – Hora final do período de medição do indicador.

OS – Número da OS de medição (opcional).

Tarefa – Código da tarefa de medição (opcional).

Item – Código do Item do Módulo de Serviços (Opcional, deve ser informado se o indicador é medido por equipamento).

Identificador – Identificador da medição.

Valor Atual – Valor medido.

Responsável – Código do responsável pela medição.

Geração de Preventivas

Nessa tela o sistema exibe as tarefas do plano separadas por situação (Expiradas ou vencidas e a Vencer). A situação é exibida em função da avaliação da fórmula associada a cada tarefa do plano.

O botão 'Expiradas' lista as tarefas que o sistema sugere a execução imediata.

Após a exibição o usuário poderá marcar as tarefas que deseja gerar as OS's.

The screenshot shows a software window titled "OS [MQG CONSTRUÇÕES E MONTAGENS - Mar/2016]". The interface includes a menu bar with "OS", "Editar", "Exibir", and "Ajuda". Below the menu, there are three tabs: "Todas Preventivas" (selected), "Preventivas Expiradas", and "Preventivas a Vencer".

The main area contains a table with the following columns: "Item", "Tipo", "Tarefa", "Descrição Tarefa", and "Indicador". A search icon is visible in the top right corner of the table area. On the left side of the table, there are two vertical buttons: "Marcar Todas" (highlighted with a green box) and "Desmarcar Todas" (highlighted with a red box).

Below the table, there are two panels: "Filtros" and "Parâmetros de Fórmula".

The "Filtros" panel includes the following fields:

- Item: [dropdown]
- Centro: [dropdown]
- Local: [dropdown]
- Status: [dropdown]
- Classe: [dropdown]
- Plano: [dropdown]
- Rota: [dropdown]
- Região: [dropdown]

The "Parâmetros de Fórmula" panel includes the following fields:

- Documento: [dropdown]
- Data de Ref.: [date field, value: 04/07/2016]
- Base Sazonalidade: [dropdown]
- Opções: Gerar OS Pré-Liberada? [checkbox]

At the bottom of the window, there is a toolbar with the following icons and labels: "Listagem", "Gerar OS", "Marcar Todas", "Desmarcar Todas", "Limpa Parâmetros", "Filtro", "Avaliar", "Primeiro", "Anterior", "Próximo", "Último", and "Fechar".

The "Usuário" field at the bottom left shows the name "mega".

Para execução da rotina o usuário deve informar os filtros referentes aos planos que se deseja avaliar e os parâmetros auxiliares para a execução da rotina.

Filtros

Todos os filtros são opcionais e são avaliados em conjunto quando informados.

Item – Item específico que se deseja avaliar.

Centro – Centro de Trabalho específico.

Local – Local aos quais os equipamentos (itens) estão atualmente vinculados.

Status – Situação dos itens.

Classe – Classe de tarefa específica.

Plano – Plano de Manutenção específico.

Rota – Rota ao qual os itens / localizações estão vinculados.

Região – Região delimitada a qual as localizações está vinculada.

Parâmetros de Fórmula

Documento – Documento específico de medição.

Data Ref. – Data de referência a ser utilizada pelas fórmulas (data base), que pode ser utilizada para antecipar as medições.

Base Sazonalidade – Em caso de empresas que tem sazonalidade na operação, essa data serve como referencia adicional para as formulas.

Opções

Gerar OS pré-liberada – Indica se a OS não necessita de liberação para ser submetida ao planejamento ou execução do serviço.



Listagem

Habilita acesso aos relatórios referentes a manutenção preventiva.



Gerar OS

Gera as Ordens de Serviço referentes aos serviços marcados.



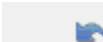
Marcar Todas

Marca todas as tarefas da situação escolhida (vencidas ou a vencer) para geração da OS.



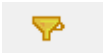
Desmarcar Todas

Desmarca todas as tarefas da situação escolhida (vencidas ou a vencer) para geração da OS.



Limpa Parâmetros

Limpa os filtros condicionantes.



Filtro

Exibe ou inibe o painel de filtros.



Avaliar

Executa a rotina que avalia quais serviços dos planos venceram ou estão a vencer.

OS [MQG CONSTRUÇÕES E MONTAGENS - Mar/2016] -

QS Editar Exibir Ajuda

Todas Preventivas Preventivas Expiradas Preventivas a Vencer

Equipamento

Marcar	Tipo	Tarefa	Descrição Tarefa	Indicador	It
- Equipamento : BB00 1022					
<input type="checkbox"/>	01	10005	TRANSPORTADORES	001-02	BE
<input type="checkbox"/>	01	10004	TANQUES INDUSTRIAIS	001	BE

Marcar Todas
 Desmarcar Todas

Listagem Gerar OS Marcar Todas Desmarcar Todas Limpa Parâmetros Filtro Avaliar Primeiro Anterior Próximo Último Fechar

Usuário mega

