



**mega**  
sistemas corporativos



**mega**  
construção

# Cartilha do **Cliente**

Apresentação.....	3
A quem se destina.....	3
Painel Gerencial .....	4
Tipos de Cenário.....	4
Classes Gerenciais .....	5
Geral.....	7
Descrição Auxiliar .....	8
Referência .....	8

## **Apresentação**

Este documento tem como objetivo apresentar os processos padrões do sistema, conhecidos durante os treinamentos de Implantação.

Aqui você encontrará de forma detalhada todas as informações necessárias para auxiliá-lo em futuros cadastros após a implantação.

## **A quem se destina**

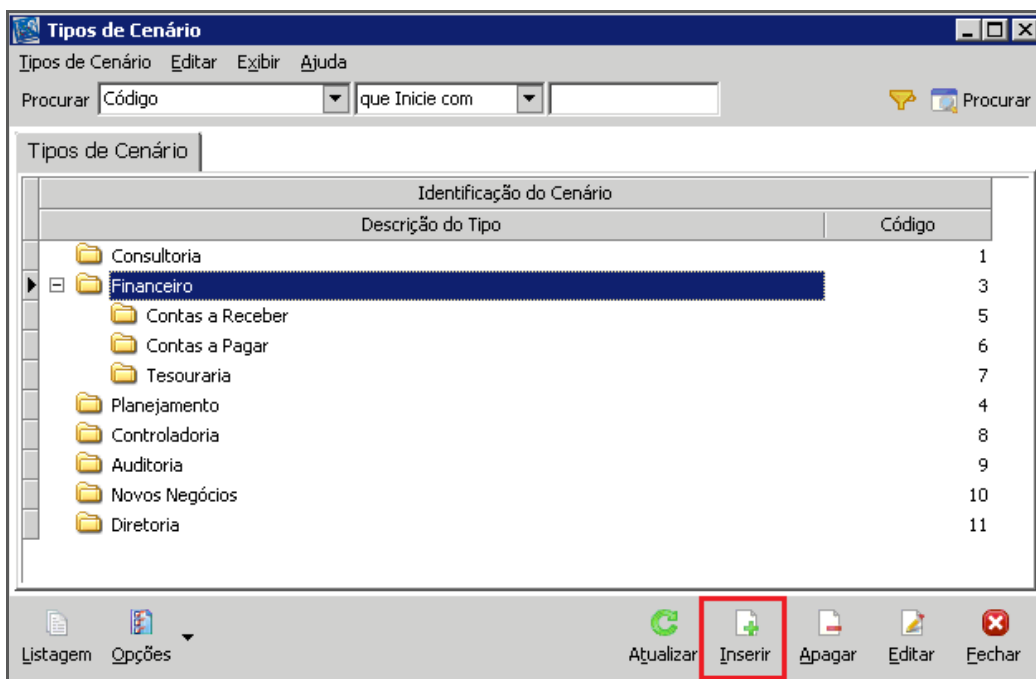
Clientes Mega Construção.

## Painel Gerencial

### Tipos de Cenário

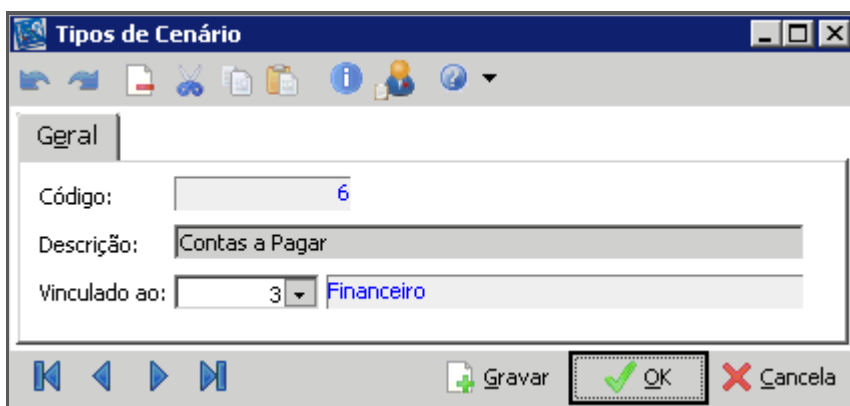
Tem o objetivo diferenciar e organizar os cenários de acordo com sua finalidade/área.

**Caminho:** Painel Gerencial >> Opções >> Cadastros >> Tipos de Cenário



**Tipos de Cenário**

Para inclusão de um novo tipo de cenário, ao clicar no botão “Inserir”, o sistema exibirá a seguinte tela:

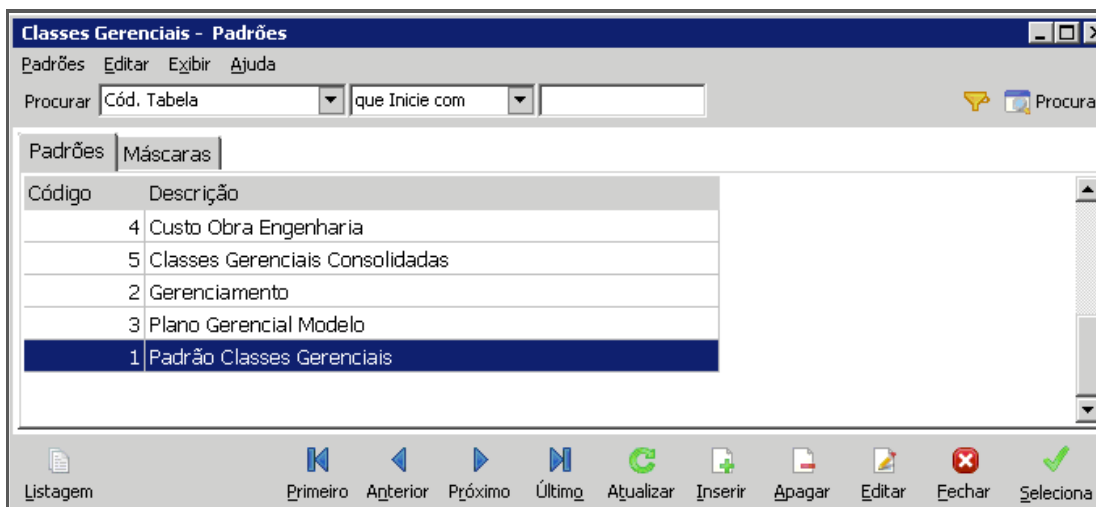


**Tipos de Cenário**

Informar a descrição do tipo de cenário que está sendo criado, e o vínculo com outro tipo de cenário, se houver.

## Classes Gerenciais

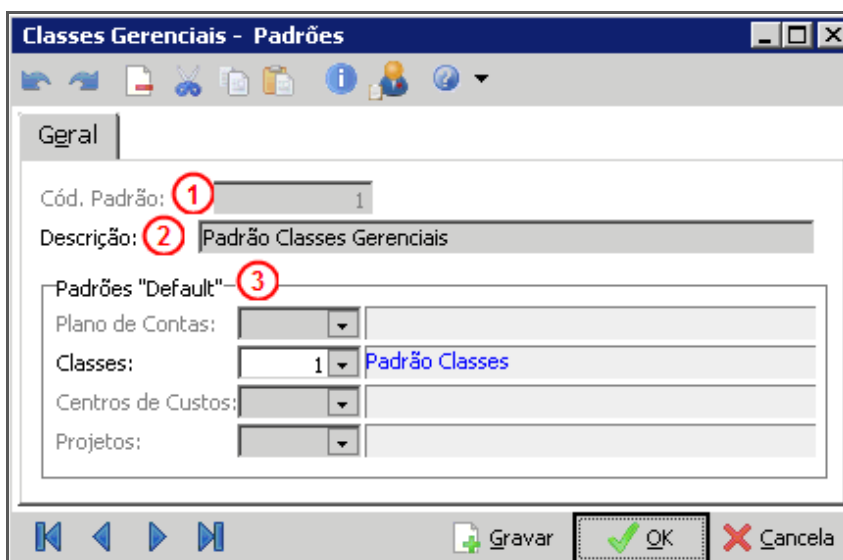
**Caminho:** Financeiro >> Opções >> Cadastros >> Classes Gerenciais



### Planos Gerenciais – Padrões

O objetivo do uso de Planos Gerenciais é a possibilidade de criação de diversos planos com visões específicas. As contas gerenciais farão vínculos com o Plano de Classes Financeiras. Para a definição dos planos gerenciais tem que haver máscara assim como nos demais Planos de Informação do sistema.

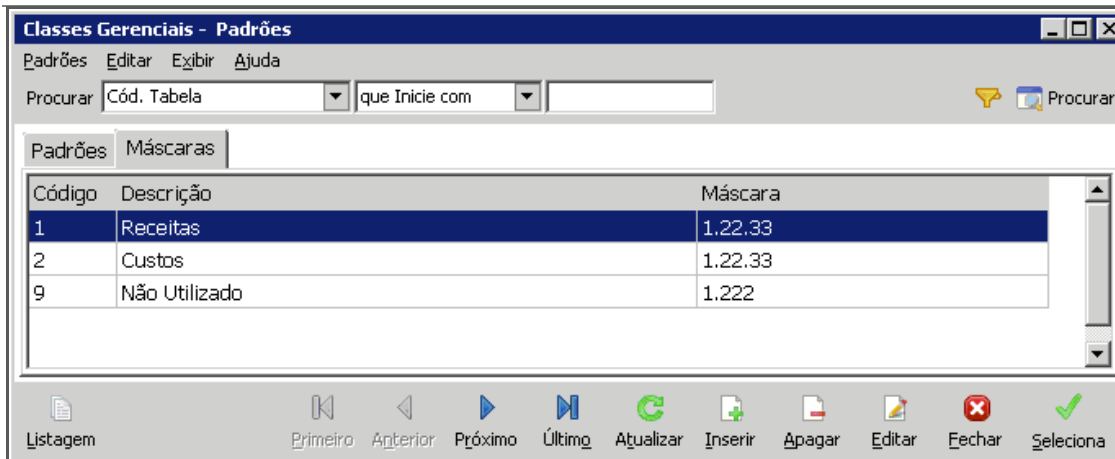
Para incluir um novo padrão de Classes Gerenciais, basta clicar no botão **"Inserir"**:



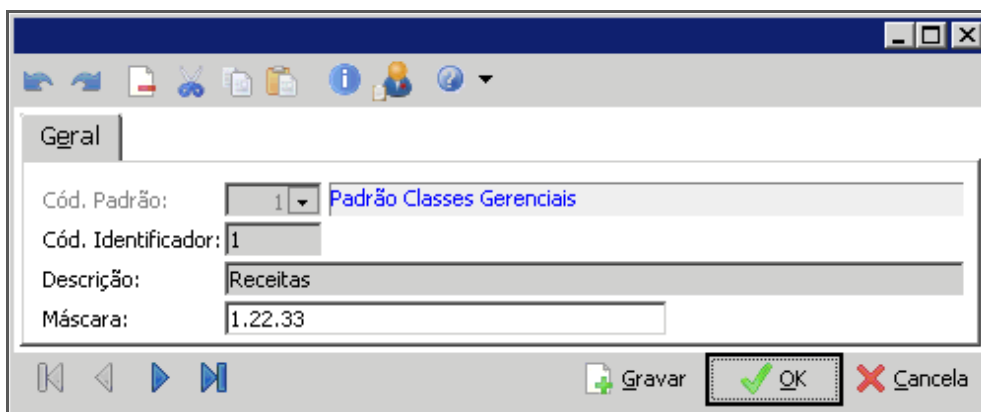
### Classe Gerenciais - Padrões

- Cód. Padrão (1)** – Código seqüencial fornecido pelo sistema;
- Descrição (2)** – Descrição do plano gerencial a ser criado;
- Padrões (3)** – Definir os padrões de classes que serão utilizados.

Após a criação do padrão, é necessário definir as **Máscaras**. As máscaras são a estrutura dos cadastros dos planos, ou seja, níveis sintéticos e analíticos, e devem ser definidas antes de sua criação.

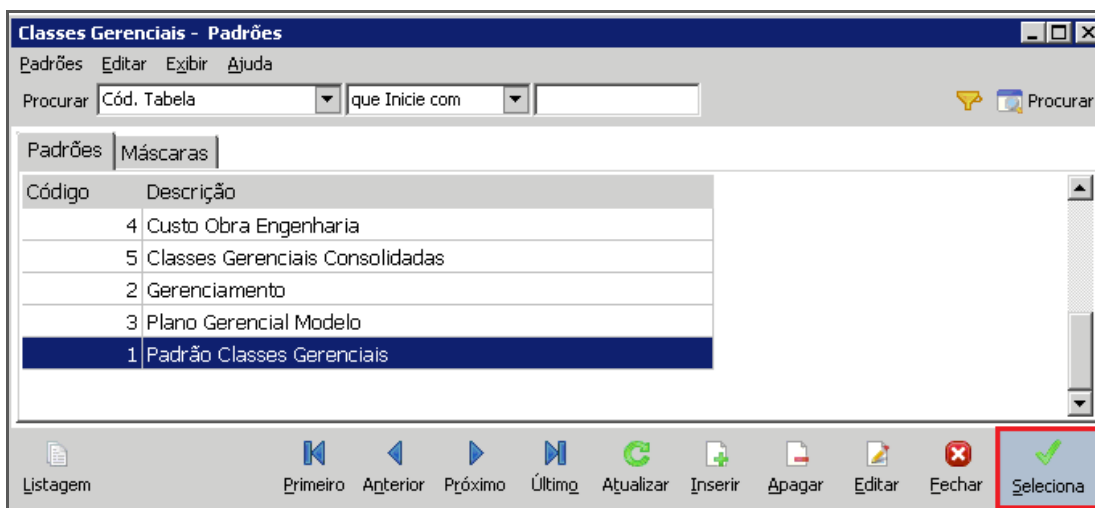


Classe Gerenciais - Padrões



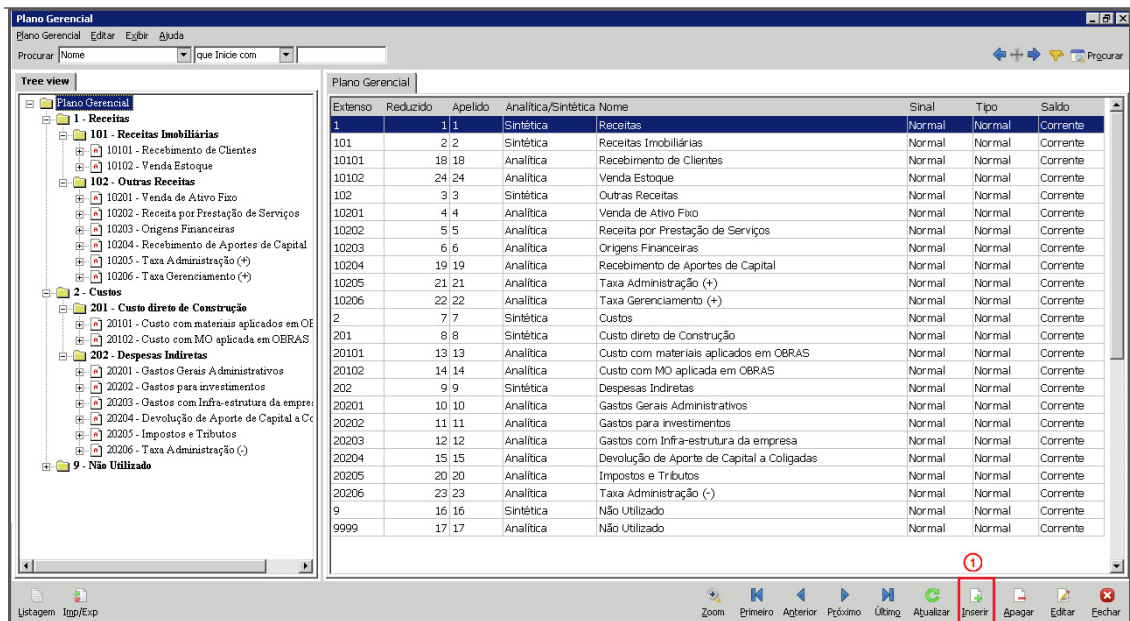
Máscaras

Após a definição de estrutura do plano gerencial, dar início aos cadastros das contas gerenciais, através do botão "Seleciona":



Classe Gerenciais – Padrões

## Cartilha do Cliente – Painel Gerencial / Cadastros



### Plano Gerencial

Para incluir uma nova classe gerencial, clique no botão **Inserir (1)**:

**Plano Gerencial – Geral**

Extenso: (2) 10101      Tipo: (4) Analítica

Apelido: (3) 18      Reduzido: (5) 18

Nome: (6) Recebimento de Clientes

Conta: (7) Normal

Saldo: (8)

Tipo: Corrente      Sinal: Normal

Gravar    OK    Cancela

### Plano Gerencial – Geral

## Geral

**Extenso (2)** – Informar o código estruturado já definido;

**Apelido (3)** – O sistema sugere o mesmo conteúdo do campo reduzido;

**Tipo (4)** – Automaticamente o sistema faz a verificação de acordo com o extenso informado, e preenche este campo;

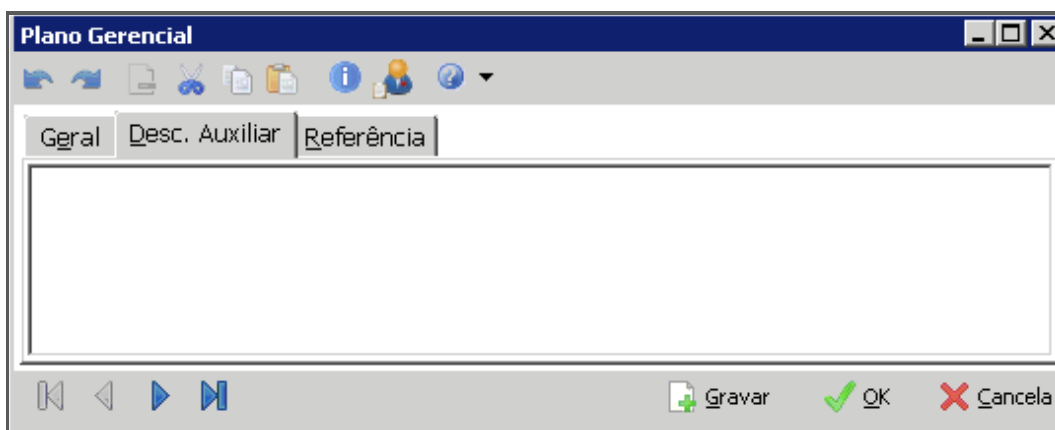
**Reduzido (5)** – O sistema sugere o código reduzido automaticamente e sequencialmente a partir do último reduzido digitado;

**Nome (6)** – Informar a descrição da conta gerencial;

**Conta (7)** – Selecionar se Conta Normal ou de Resultado;

**Saldo (8)** – Informar o Tipo (se Corrente ou Acumulado) e o Sinal (se Normal ou Invertido).

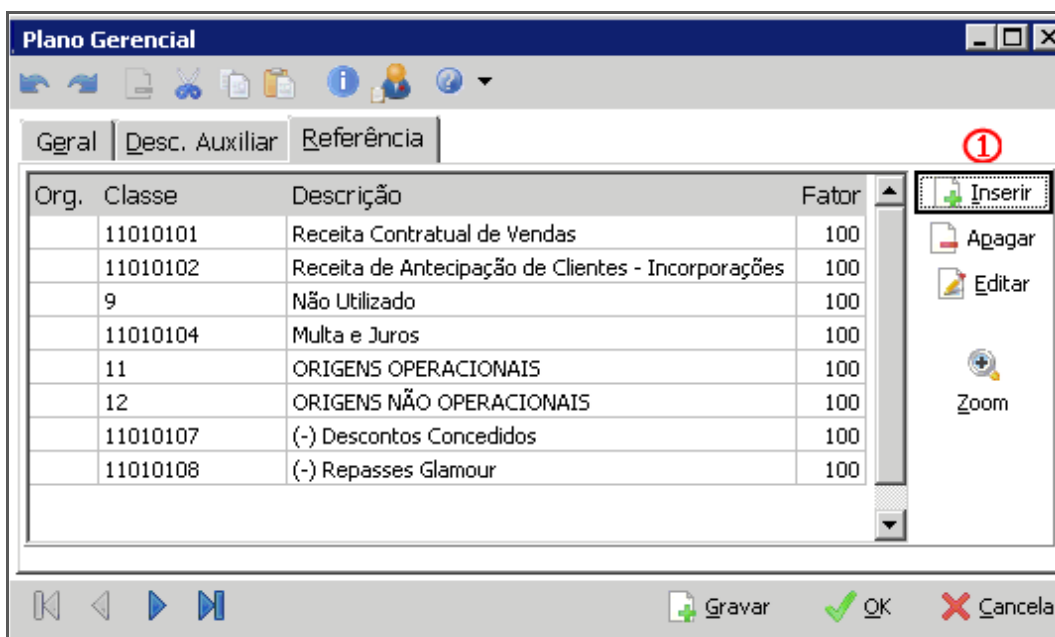
## Descrição Auxiliar



Plano Gerencial – Desc. Auxiliar

Esta pasta possui um campo no qual o usuário poderá informar uma descrição auxiliar e/ou complementar da conta gerencial. Este campo foi criado de acordo com a necessidade de algumas organizações que estão em fase ou que obtiveram certificações de qualidade série ISO e por isso necessitam documentar todo e qualquer processo.

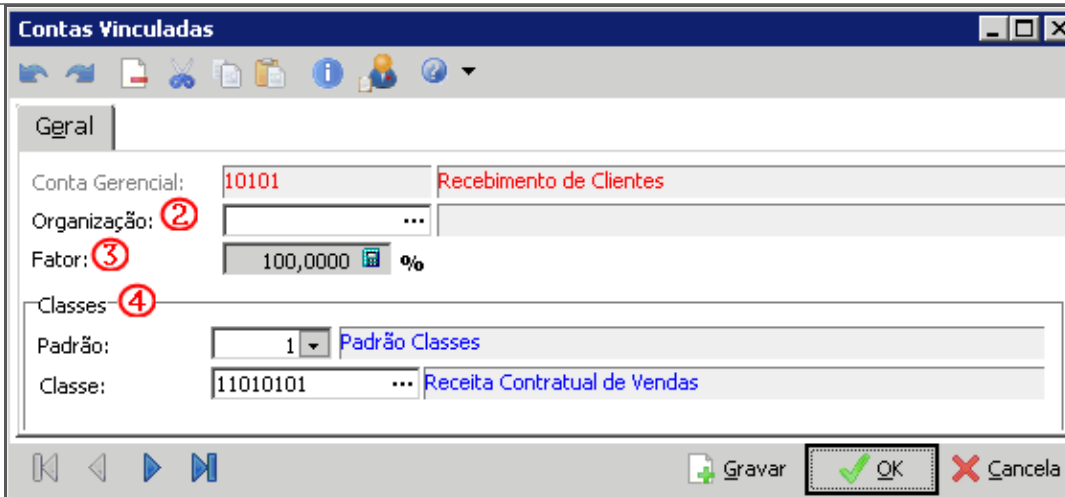
## Referência



Plano Gerencial – Referência

Nesta pasta que são realizados os vínculos das classes financeiras com as classes gerenciais do plano padrão. Ao clicar no botão **Inserir** (1), será apresentada a seguinte tela:





**Contas Vinculadas**

Conta Gerencial: 10101 Recebimento de Clientes

Organização: ② ...

Fator: ③ 100,0000 %

Classes ④

Padrão: 1 Padrão Classes

Classe: 11010101 Receita Contratual de Vendas

Gravar OK Cancela

Plano Gerencial – Contas Vinculadas

**Organização (2)** – Este campo deverá ser preenchido se, por definição, somente uma determinada empresa utilizará o plano gerencial; Caso seja adotada utilização global não é necessário preenchimento;

**Fator (3)** – É possível definir que uma conta financeira participe de uma conta gerencial com um determinado percentual, informando-o neste campo;

**Classes (4)** – Vincular as contas classes financeiras que farão parte da conta gerencial.