



Cartilha do **Cliente**

Apresentação.....	3
A quem se destina.....	3
Módulo Gestão Comercial.....	4
Cláusulas Contratuais.....	4
Máscaras.....	4
Cláusulas Contratuais.....	6
Segurança.....	11

Apresentação

Este documento tem como objetivo apresentar os processos padrões do sistema, conhecidos durante os treinamentos de Implantação.

Aqui você encontrará de forma detalhada todas as informações necessárias para auxiliá-lo em futuros cadastros após a implantação.

A quem se destina

Clientes Mega Construção.

Módulo Gestão Comercial



Gestão Comercial

Cláusulas Contratuais

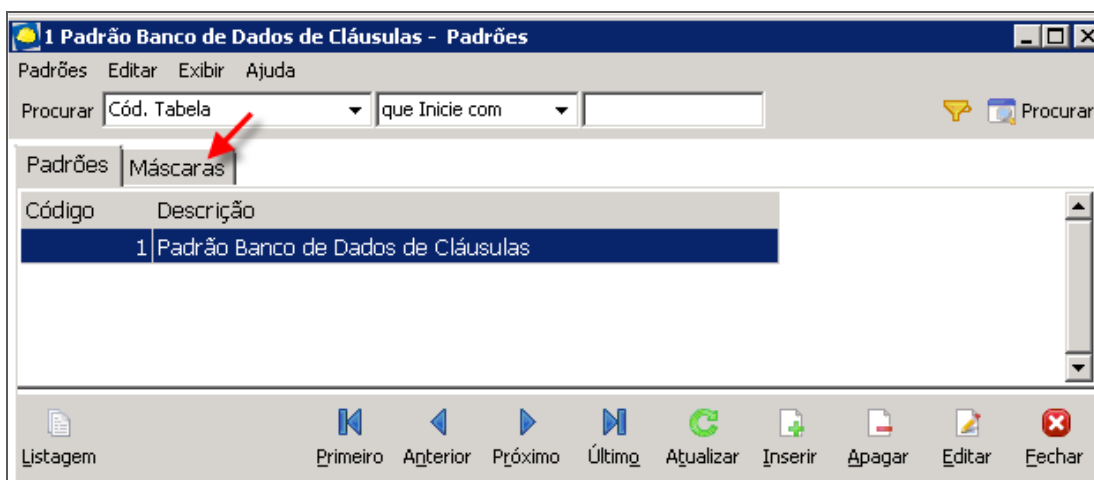
No cadastro Cláusulas Contratuais serão cadastradas as cláusulas que posteriormente irão compor os Modelos de Minuta.

As Cláusulas Contratuais estão estruturadas em níveis, ou seja, organizadas em uma estrutura de semelhante à árvore de diretórios do sistema operacional, de forma a facilitar a manutenção das informações. O que determina como será a estrutura é a [máscara](#).

Máscaras

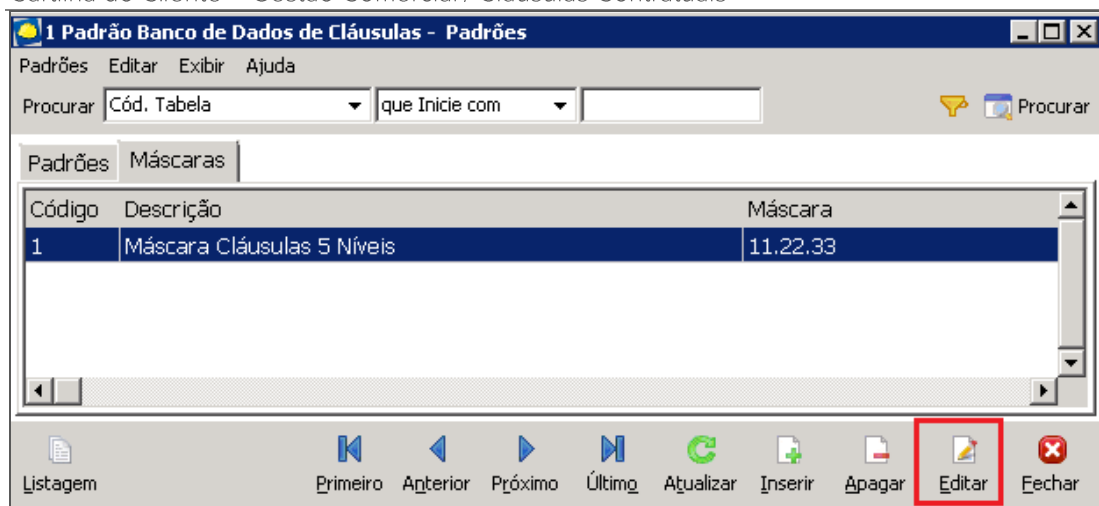
A máscara da estrutura de níveis deve ser cadastrada previamente conforme a seguir:

Caminho: Construção >> Configurações >> Máscaras >> Cláusulas Contratuais



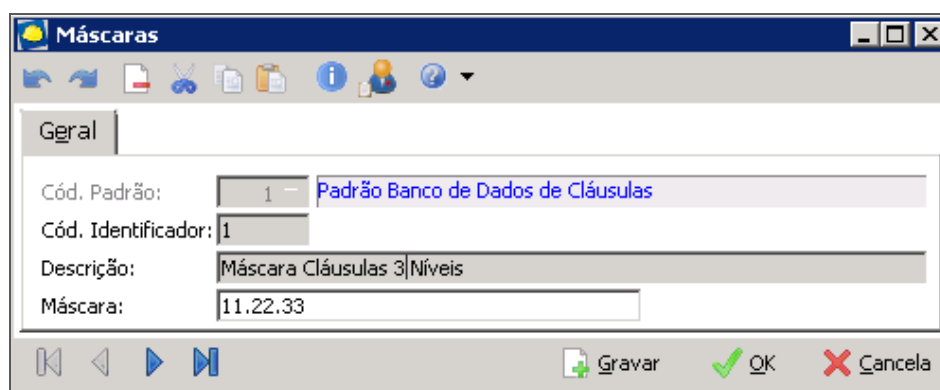
Cláusulas Contratuais - Padrões

Selecione o padrão, que é default do sistema, e clique em [Máscaras](#).



Cláusulas Contratuais - Máscaras

Selecione a máscara e clique em [Editar](#).



Máscaras

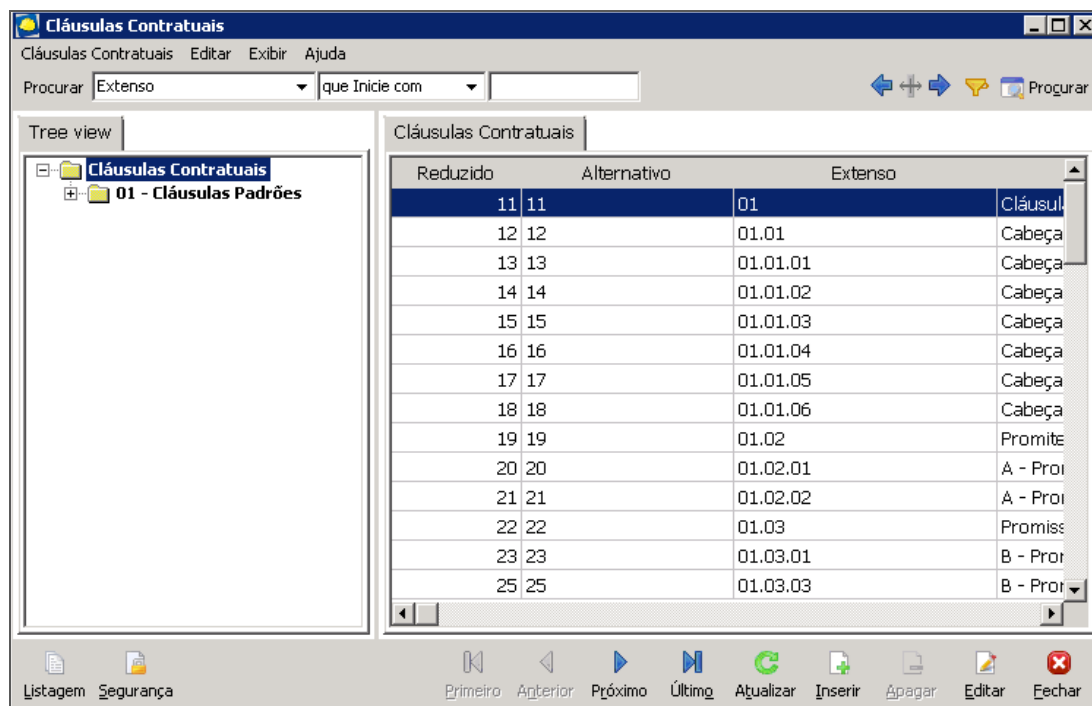
Altere a descrição, caso necessário, e inclua a máscara desejada.

Nessa máscara cadastrada temos dois níveis sintéticos antes do analítico. Os níveis sintéticos são apenas para estruturação das cláusulas e o analítico é a cláusula de fato.

Clique em [OK](#) para salvar.

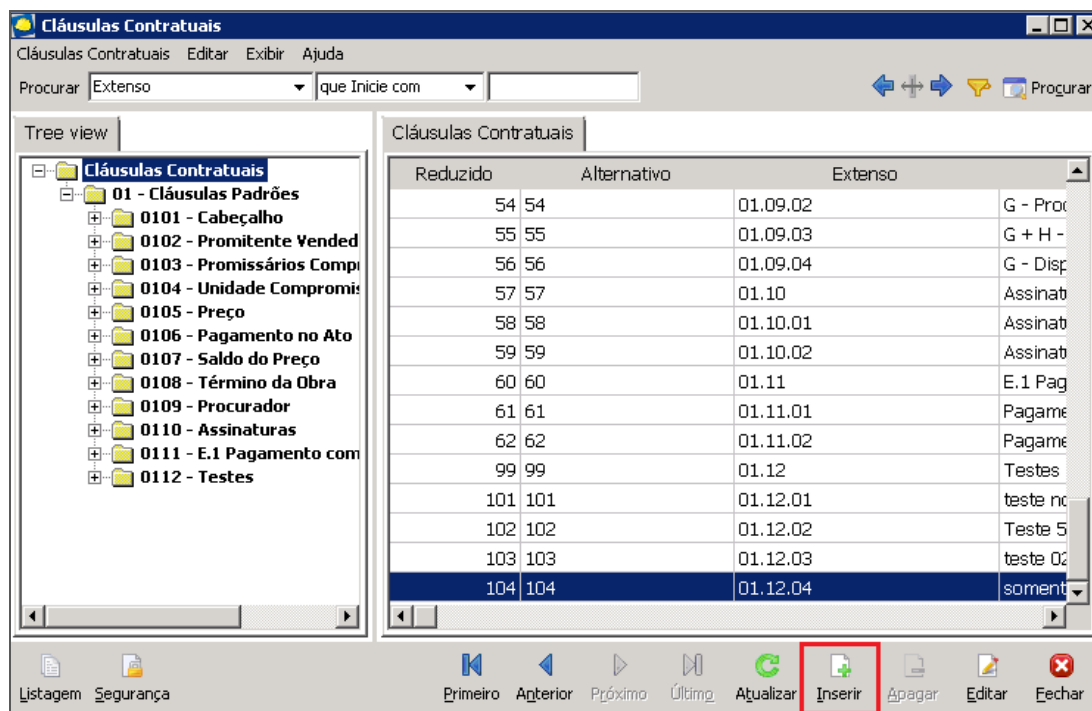
Cláusulas Contratuais

Caminho: Gestão Comercial >> Banco de Cláusulas >> Cláusulas



Cláusulas Contratuais

É importante verificar previamente onde deseja agrupar a cláusula a ser inserida e qual deve ser seu código extenso. Para isso analise qual o último nível sintético inserido para saber qual está disponível.

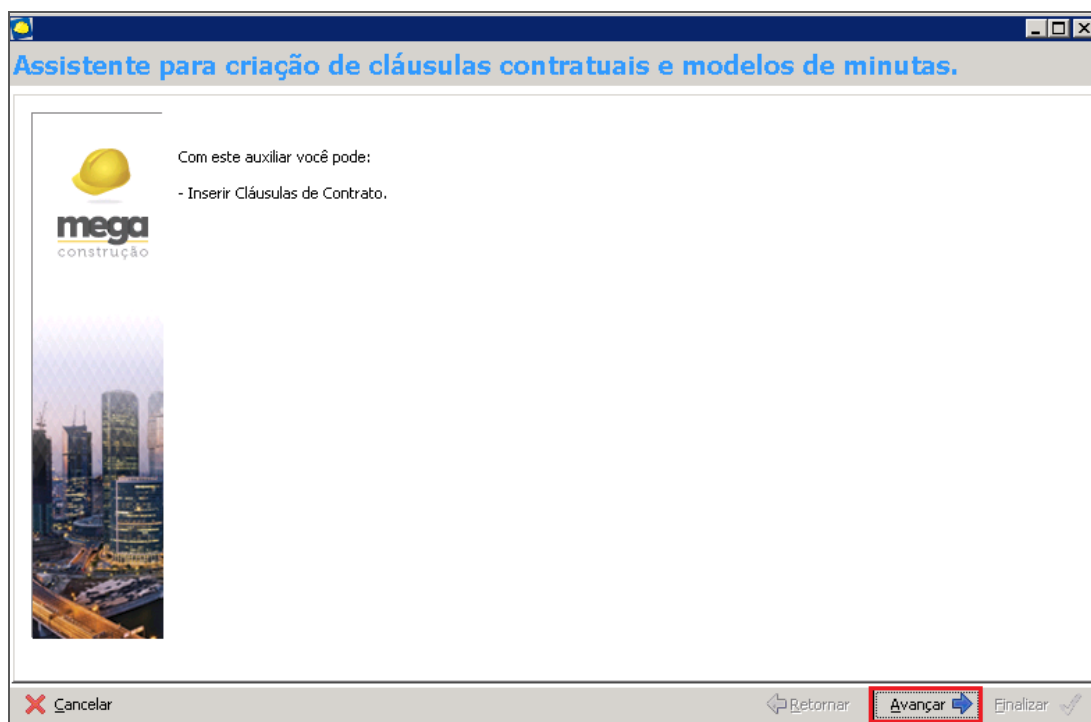


Cláusulas Contratuais

Cartilha do Cliente – Gestão Comercial / Cláusulas Contratuais

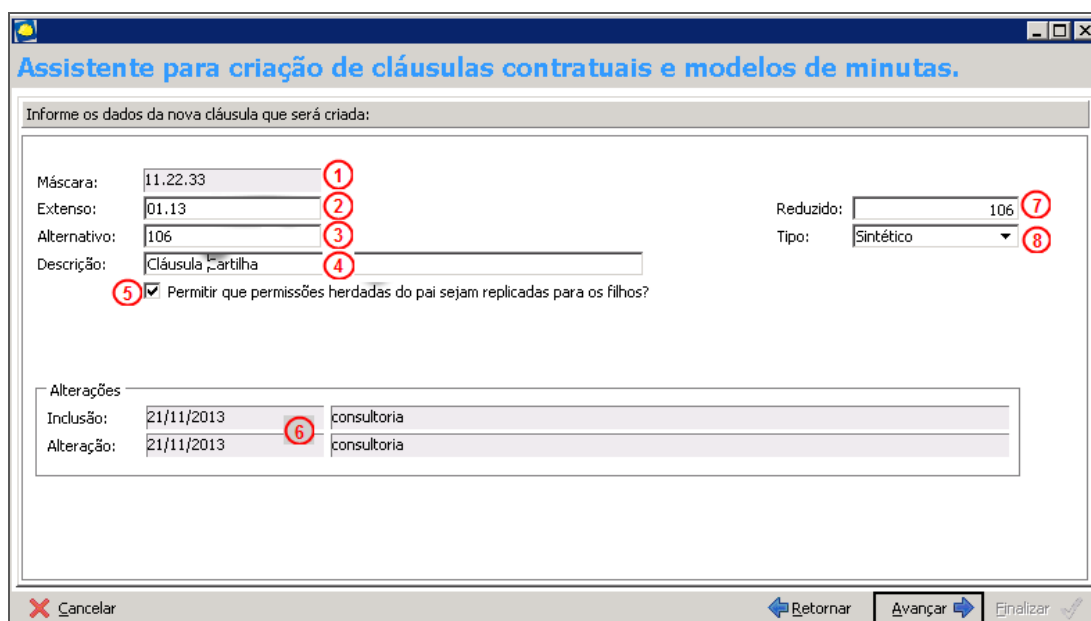
No nosso exemplo, o último código extenso sintético foi o 01.12, assim, vamos inserir o 01.13.

Para incluir um novo nível sintético de cláusula clique em **Inserir**.



Assistente para criação de cláusulas contratuais e modelos de minutas

Clique em **Avançar**.



Assistente para criação de cláusulas contratuais e modelos de minutas

Máscara (1) – Apenas demonstra a máscara previamente cadastrada;

Extenso (2) – Informar o código extenso;

Alternativo (3) – Código atribuído automaticamente pelo sistema;

Descrição (4) – Informar a descrição da cláusula;

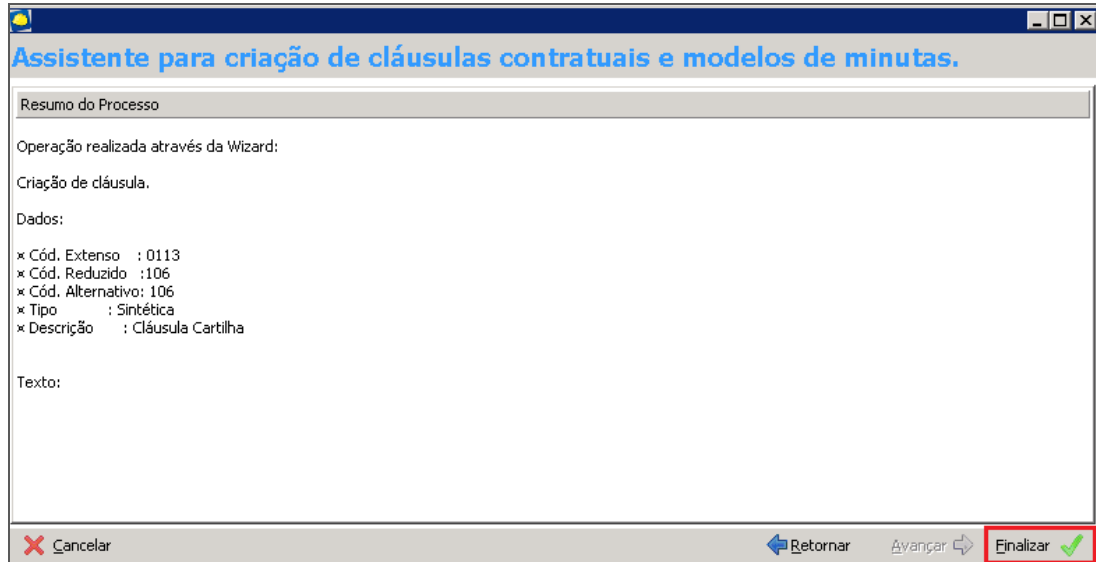
(5) Manter marcado esse parâmetro para que as permissões de acesso dessa cláusula sejam herdadas para os níveis analíticos estruturados abaixo desse sintético;

(6) Informa qual o usuário do sistema está incluindo ou alterando essa cláusula;

Reduzido (7) – Código atribuído automaticamente pelo sistema;

Tipo (8) – Sintético ou Analítico, preenchido automaticamente de acordo com o código extenso informado.

Clique em **Avançar**.

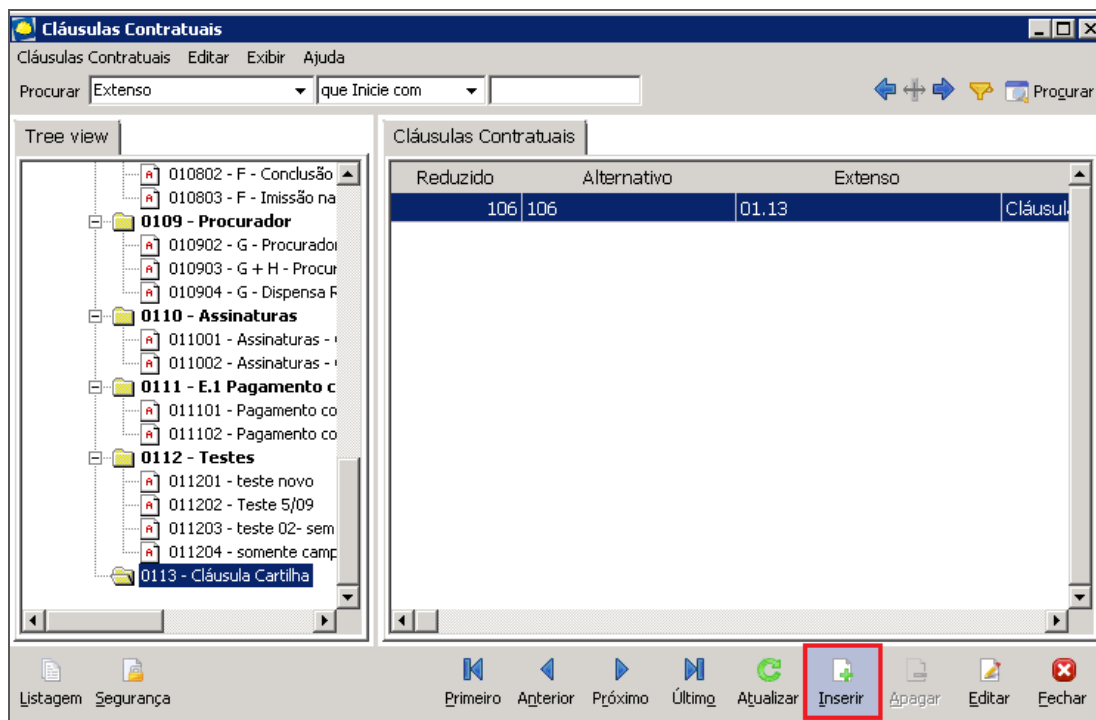


Assistente para criação de cláusulas contratuais e modelos de minutas

Nessa tela será apresentado o resumo da inclusão ou alteração realizada.

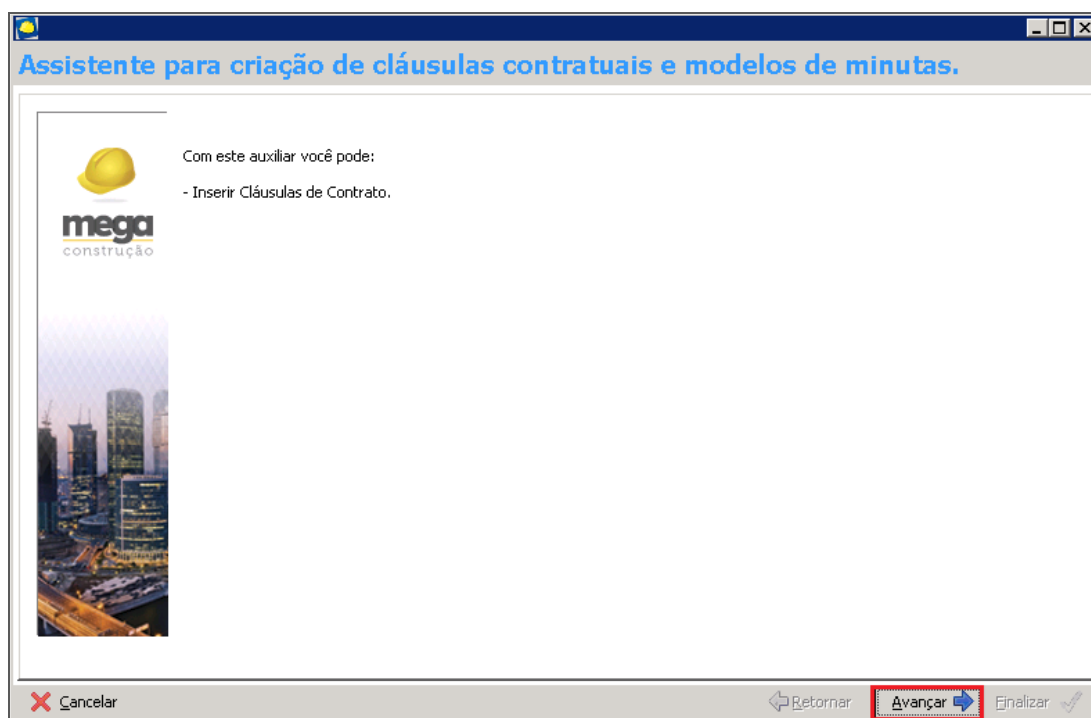
Clique em **Finalizar**.

Com o nível sintético criado, podemos incluir os níveis analíticos que serão agrupados abaixo desse sintético, que conterão os textos e variáveis que compõem a cláusula contratual.



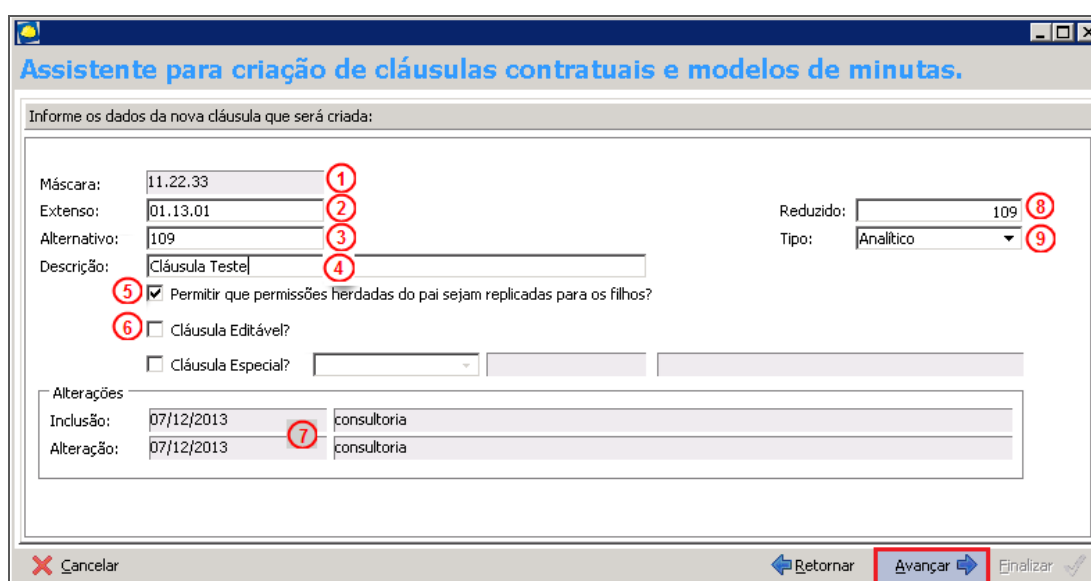
Cláusulas Contratuais

Clique em **Inserir**.



Assistente para criação de cláusulas contratuais e modelos de minutas

Clique em **Avançar**.



Assistente para criação de cláusulas contratuais e modelos de minutas

Máscara (1) – Apenas demonstra a máscara previamente cadastrada;

Extenso (2) – Informar o código extenso;

Alternativo (3) – Código atribuído automaticamente pelo sistema;

Descrição (4) – Informar a descrição da cláusula;

(5) Manter marcado esse parâmetro para que as permissões de acesso dessa cláusula seja herdadas para os níveis analíticos estruturados abaixo desse sintético;

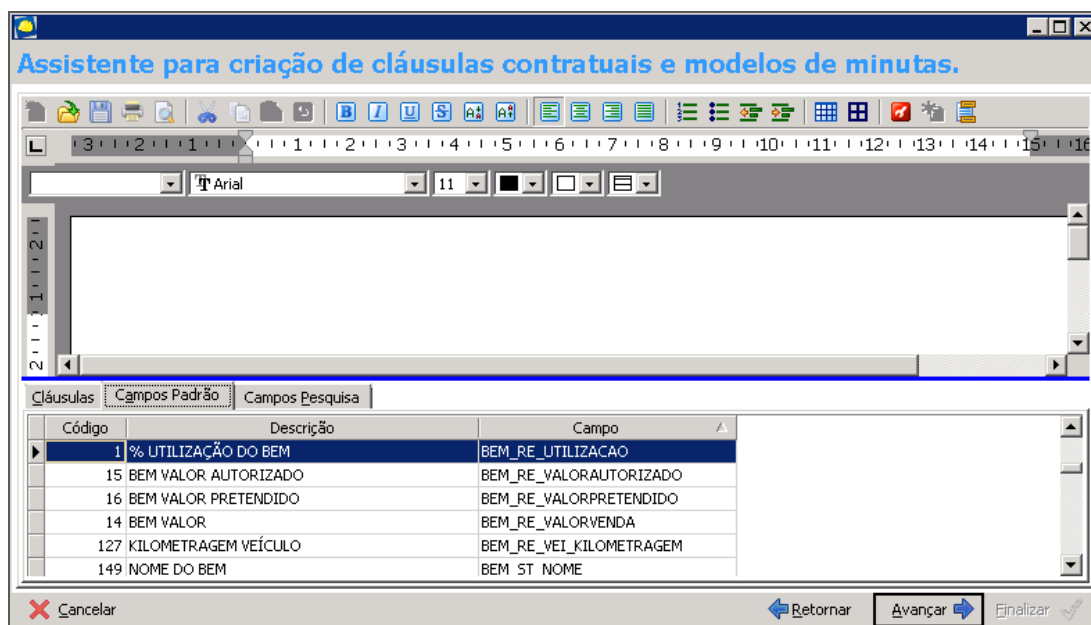
Cláusula Editável? (6) – Informa se esta cláusula pode ou não ser editada no momento da geração de minuta no contrato;

(7) Informa qual o usuário do sistema está incluindo ou alterando essa cláusula;

Reduzido (8) – Código atribuído automaticamente pelo sistema;

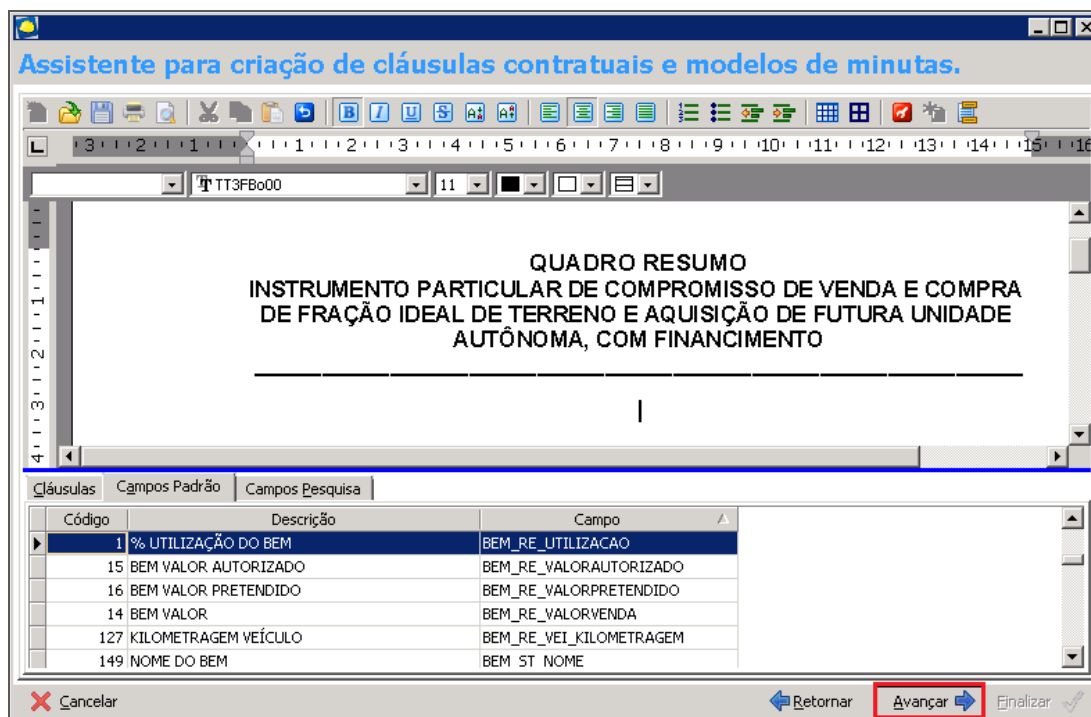
Tipo (9) – Sintético ou Analítico, preenchido automaticamente de acordo com o código extenso informado.

Clique em **Avançar**.



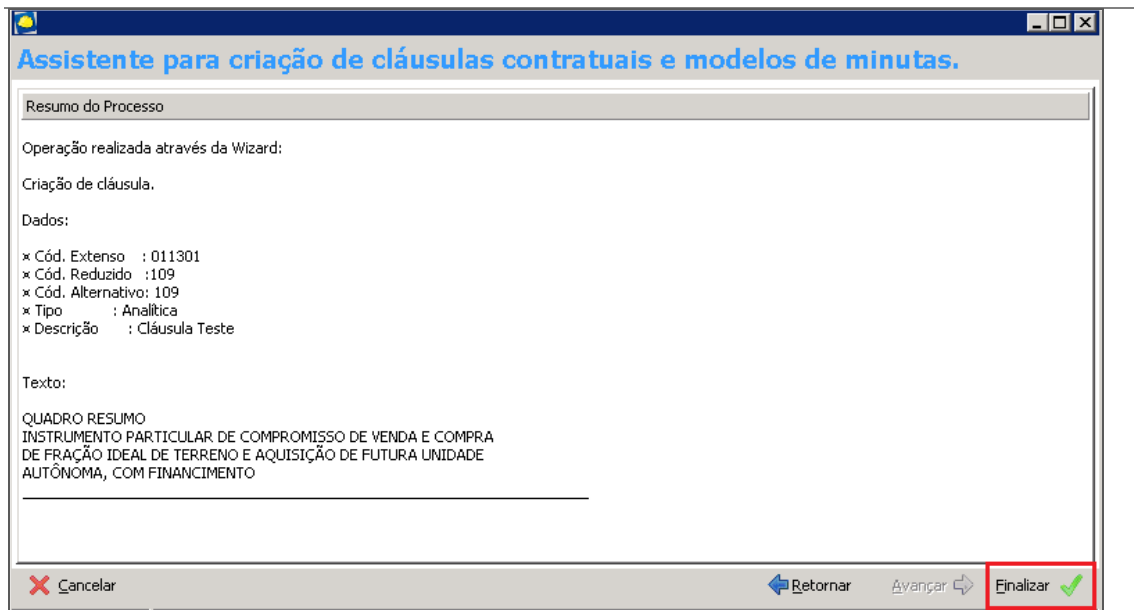
Assistente para criação de cláusulas contratuais e modelos de minutas

Nesta tela, iremos criar a cláusula contratual de acordo com a necessidade da empresa. Temos disponíveis para utilização: as ferramentas de edição de texto, as cláusulas já criadas e os campos de pesquisa disponíveis no sistema.



Assistente para criação de cláusulas contratuais e modelos de minutas

Após criada a cláusula contratual, clique em **Avançar**.

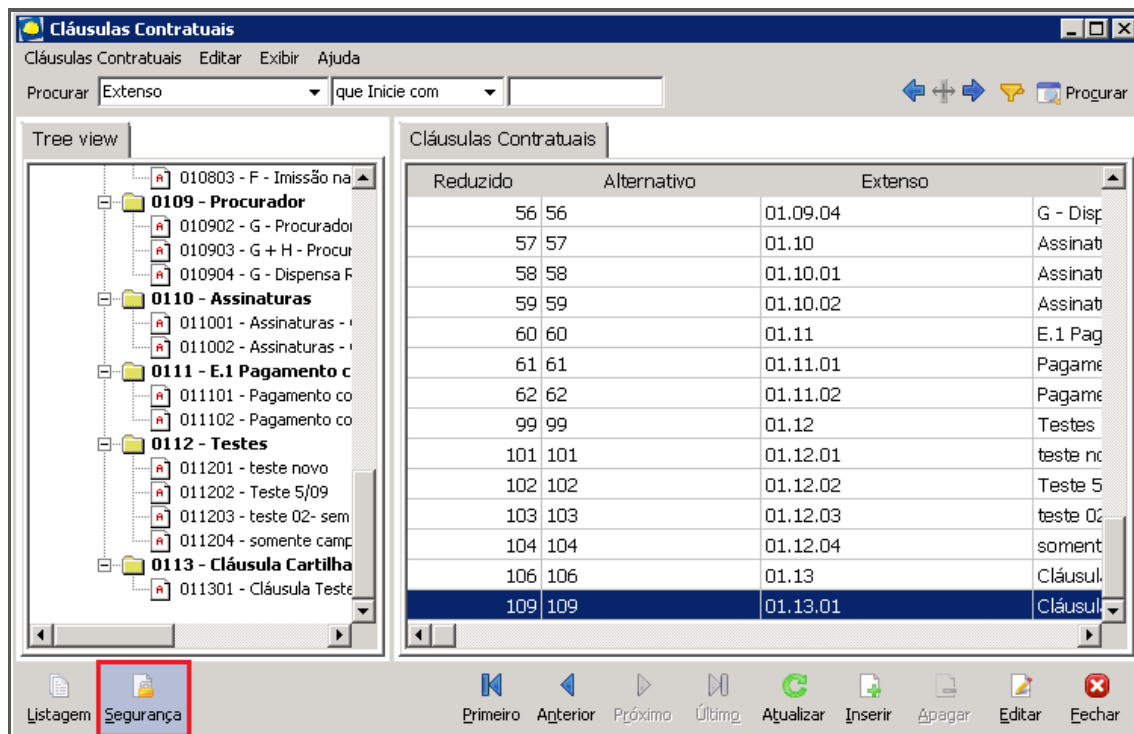


Assistente para criação de cláusulas contratuais e modelos de minutas

Nessa tela é apresentado um resumo do processo. Clique em **Finalizar** para salvar a inclusão/ alteração.

Segurança

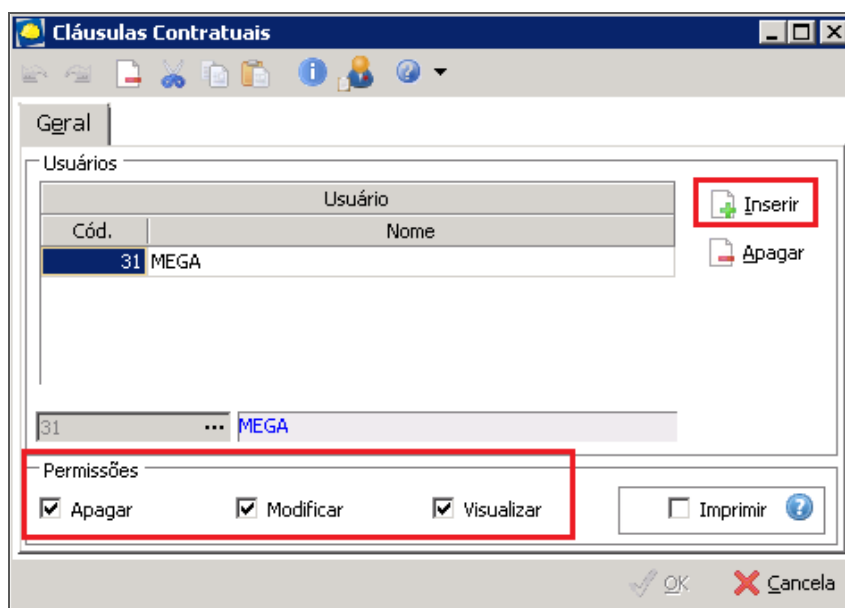
Ao criar uma cláusula contratual devemos determinar quais usuários do sistema poderão alterá-la.



Cláusulas Contratuais

Quando configuramos a segurança de um nível sintético e o parâmetro **“Permitir que permissões herdadas do pai sejam replicadas para os filhos?”** está marcado, as configurações serão replicadas para os níveis analíticos abaixo desse sintético.

Para configurar as permissões de um item, selecione-o e clique no botão **Segurança**.



Cláusulas Contratuais

Nessa tela devemos inserir o usuário do sistema e marcar as permissões desejadas: apagar, modificar e visualizar.

Imprimir – Quando marcado, apenas os usuários que possuem a permissão podem imprimir os modelos de minutas que contém a cláusula. Se desmarcado, todos os usuário tem permissão para imprimir.

Para salvar, clique em **Ok**.