



mega
sistemas corporativos



mega
construção

Cartilha do **Cliente**

Apresentação.....	3
A quem se destina.....	3
Módulo Gestão Comercial.....	4
Modelos de Minuta.....	4
Máscaras.....	4
Modelos de Minutas.....	5
Segurança.....	11

Apresentação

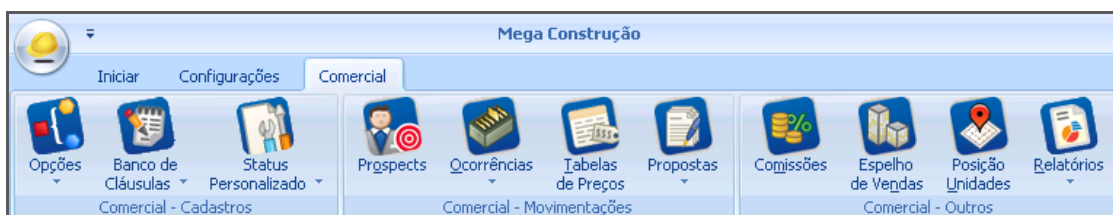
Este documento tem como objetivo apresentar os processos padrões do sistema, conhecidos durante os treinamentos de Implantação.

Aqui você encontrará de forma detalhada todas as informações necessárias para auxiliá-lo em futuros cadastros após a implantação.

A quem se destina

Cientes Mega Construção.

Módulo Gestão Comercial



Gestão Comercial

Modelos de Minuta

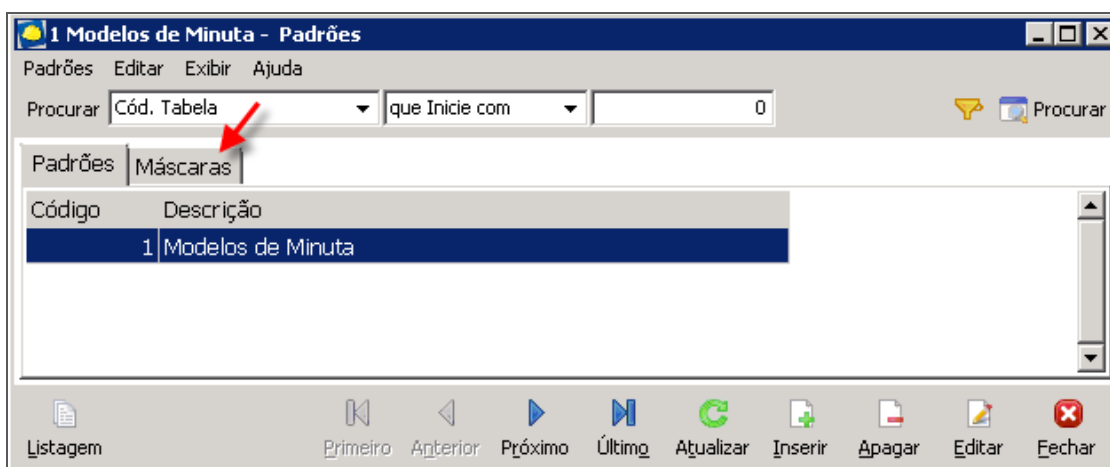
No cadastro de Modelos de Minuta utilizaremos as cláusulas contratuais já cadastradas para montar o modelo.

Os Modelos de Minutas são estruturados em níveis, ou seja, organizados em uma estrutura semelhante à árvore de diretórios do sistema operacional, de forma a facilitar a manutenção das informações. O que determina como será a estrutura é a [máscara](#).

Máscaras

A máscara da estrutura de níveis deve ser cadastrada previamente conforme a seguir:

Caminho: Construção >> Configurações >> Máscaras >> Modelos de Minuta



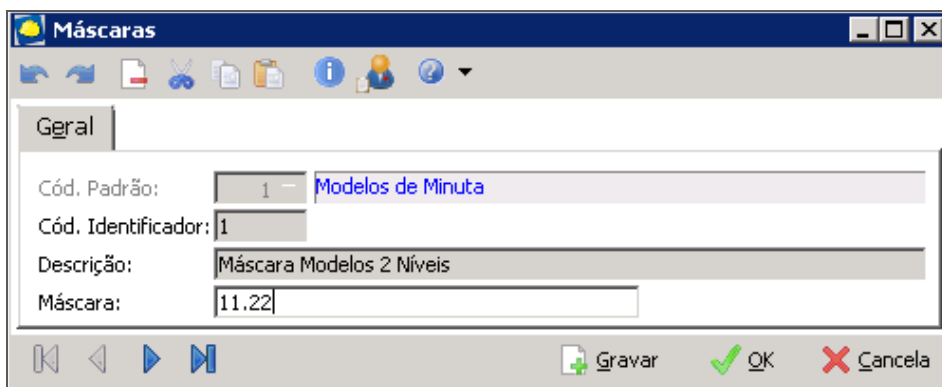
Modelos de Minuta

Selecione o padrão, que é default do sistema, e clique em [Máscaras](#).



Modelos de Minuta

Selecione a máscara e clique em **Editar**.



Máscaras

Se necessário, altere a descrição e inclua a máscara desejada.

Nessa máscara temos dois níveis sintéticos antes do analítico. Os níveis sintéticos são apenas para estruturação das cláusulas e o analítico é a cláusula, de fato.

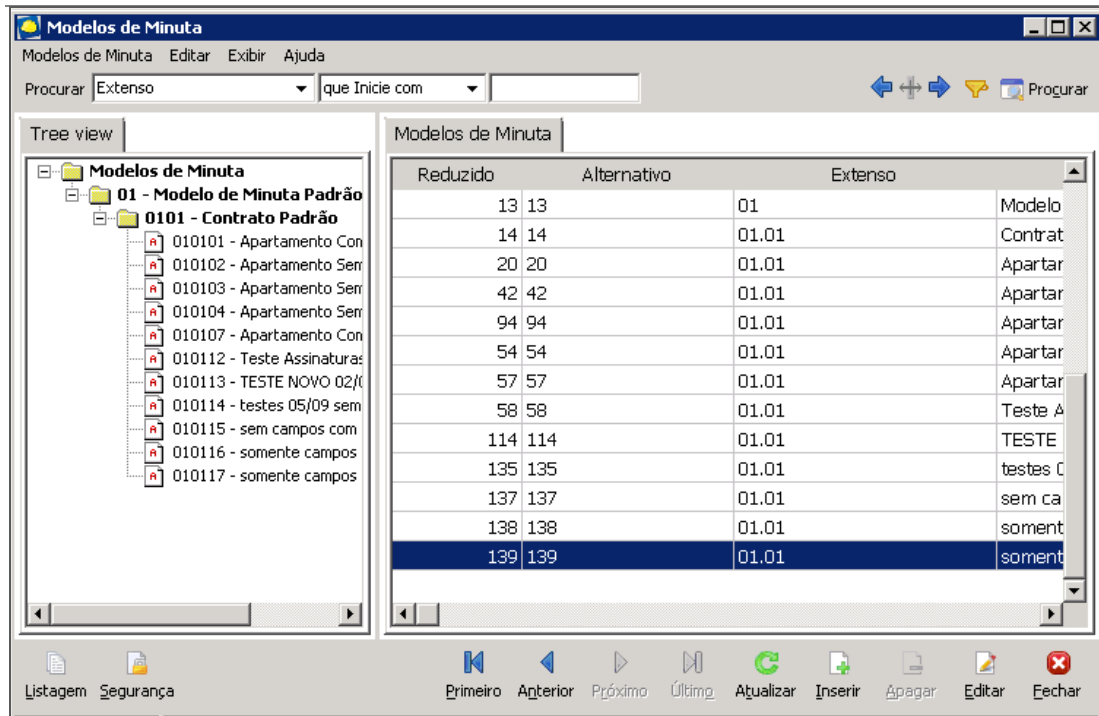
Clique em **OK** para salvar.

Modelos de Minutas

Caminho: Gestão Comercial >> Banco de Cláusulas >> Modelos de Minutas

É importante verificar previamente onde deseja agrupar a cláusula a ser inserida e qual deve ser seu código extenso. Dessa forma, analise qual o último nível sintético inserido para saber qual está disponível.

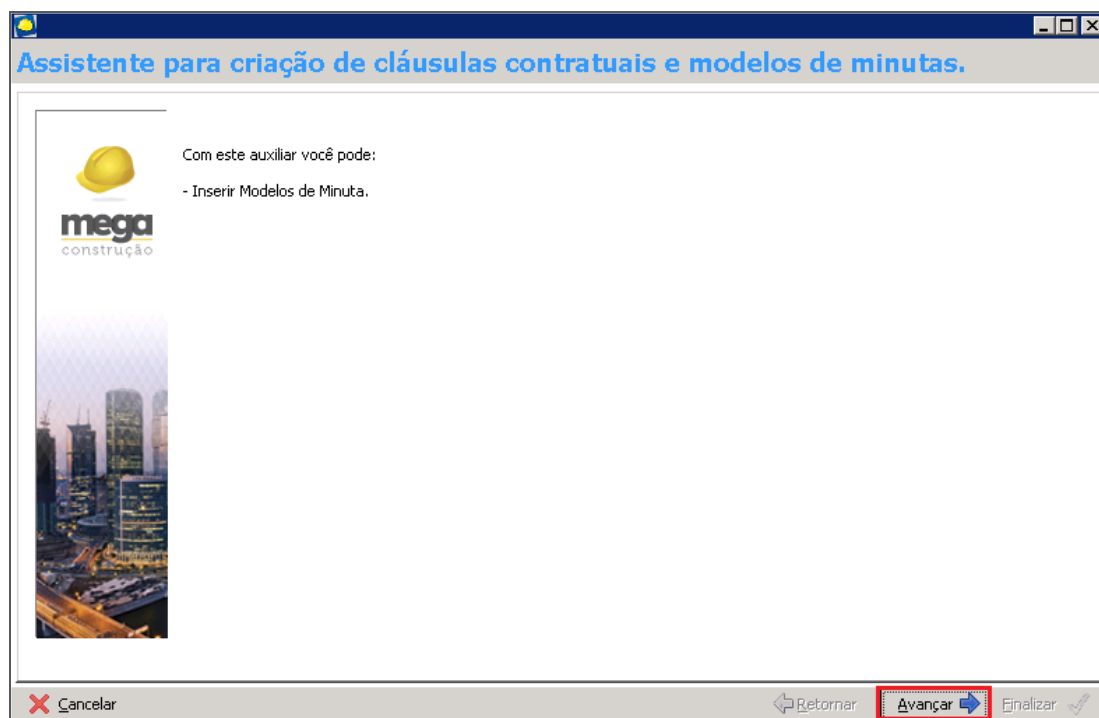
Cartilha do Cliente – Gestão Comercial / Modelos de Minuta



Modelos de Minuta

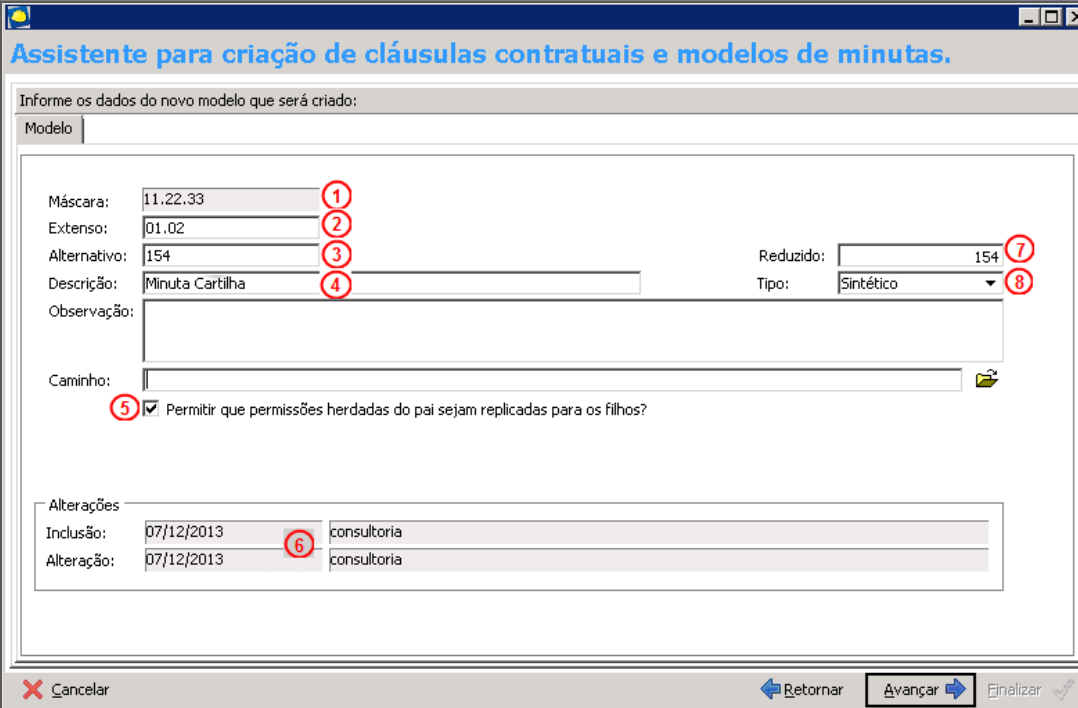
No nosso exemplo, o último código extenso sintético foi o 01.01, portanto vamos inserir o 01.02.

Para incluir um novo nível sintético de cláusula clique em **Inserir**.



Assistente para criação de cláusulas contratuais e modelos de minutas

Clique em **Avançar**.



Assistente para criação de cláusulas contratuais e modelos de minutas

Máscara (1) – Apenas demonstra a máscara previamente cadastrada;

Extenso (2) – Informar o código extenso;

Alternativo (3) – Código atribuído automaticamente pelo sistema;

Descrição (4) – Informar a descrição do modelo de minuta;

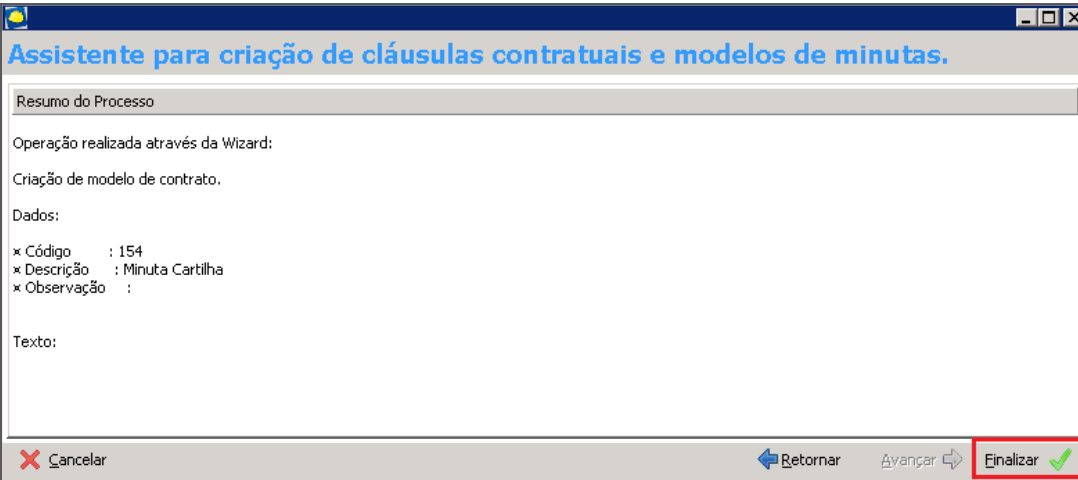
(5) Manter marcado esse parâmetro para que as permissões de acesso desse modelo sejam herdadas para os níveis analíticos estruturados abaixo desse sintético;

(6) Informa qual o usuário do sistema está incluindo ou alterando o modelo de minuta;

Reduzido (7) – Código atribuído automaticamente pelo sistema;

Tipo (8) – Sintético ou Analítico, preenchido automaticamente de acordo com o código extenso informado.

Clique em **Avançar**.



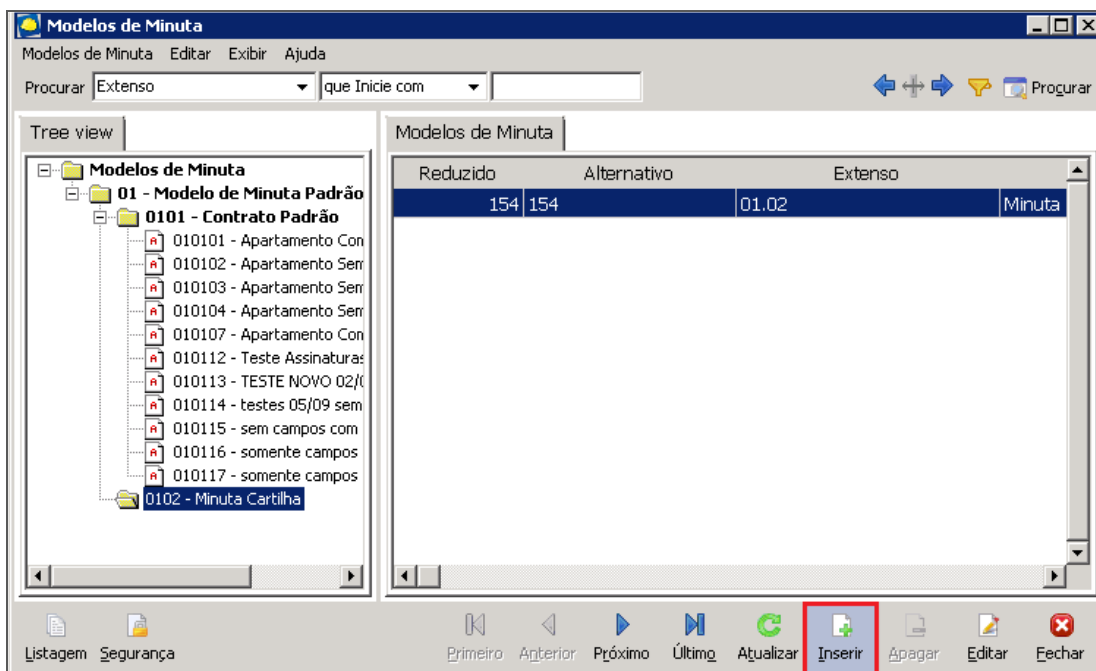
Assistente para criação de cláusulas contratuais e modelos de minutas

Nessa tela será apresentado o resumo da inclusão ou alteração realizada.

Clique em **Finalizar**.

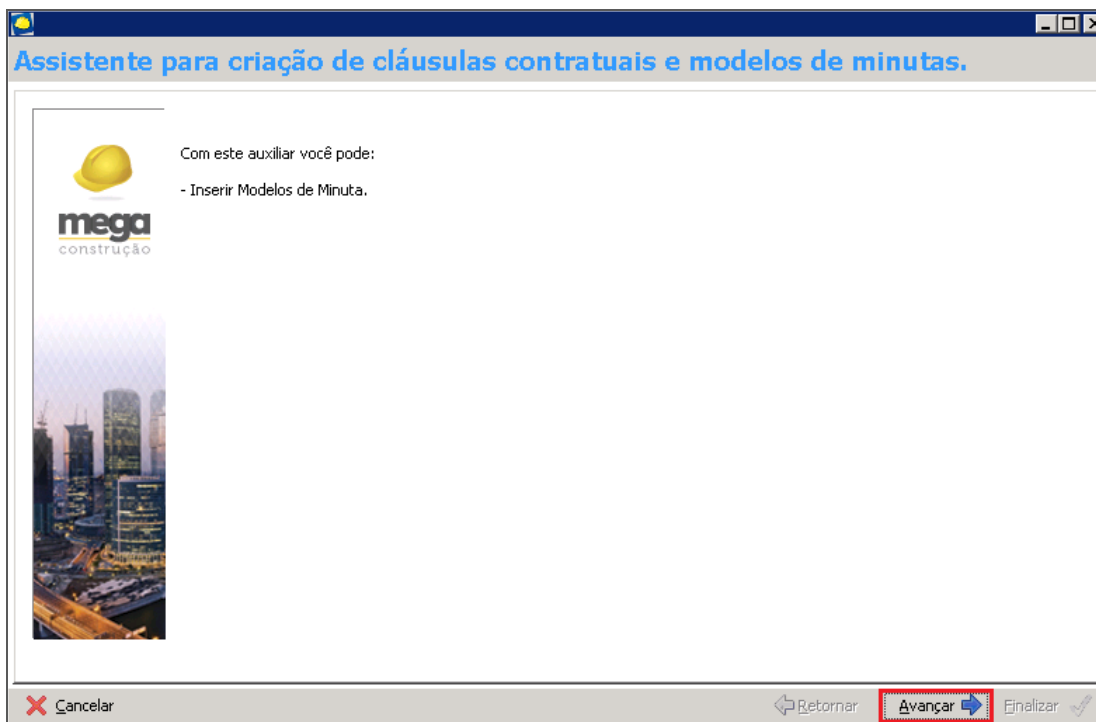
Cartilha do Cliente – Gestão Comercial / Modelos de Minuta

Após criar o nível sintético, podemos incluir os níveis analíticos que serão agrupados, conforme a seguir:



Modelos de Minuta

Clique em [Inserir](#).



Assistente para criação de cláusulas contratuais e modelos de minutas

Clique em [Avançar](#).

Assistente para criação de cláusulas contratuais e modelos de minutas

Máscara (1) – Apenas demonstra a máscara previamente cadastrada;

Extensão (2) – Informar o código extenso;

Alternativo (3) – Código atribuído automaticamente pelo sistema;

Descrição (4) – Informar a descrição do modelo de minuta;

(5) Manter marcado esse parâmetro para que as permissões de acesso desse modelo de minuta sejam herdadas para os níveis analíticos estruturados abaixo desse sintético;

Tipo de Acesso (6) – Informar como será utilizada essa minuta: Global, por Bloco ou por Filial;

(7) Informa qual o usuário do sistema está incluindo ou alterando o item;


Reduzido (8) – Código atribuído automaticamente pelo sistema;

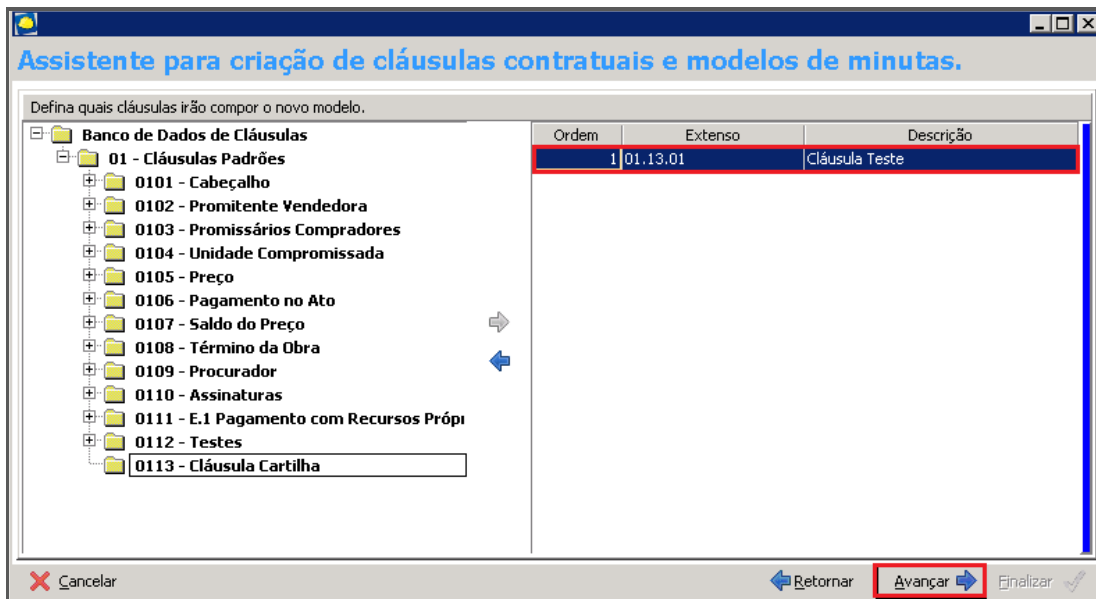
Tipo (9) – Sintético ou Analítico, preenchido automaticamente de acordo com o código extenso informado.

Clique em **Avançar**.

Assistente para criação de cláusulas contratuais e modelos de minutas

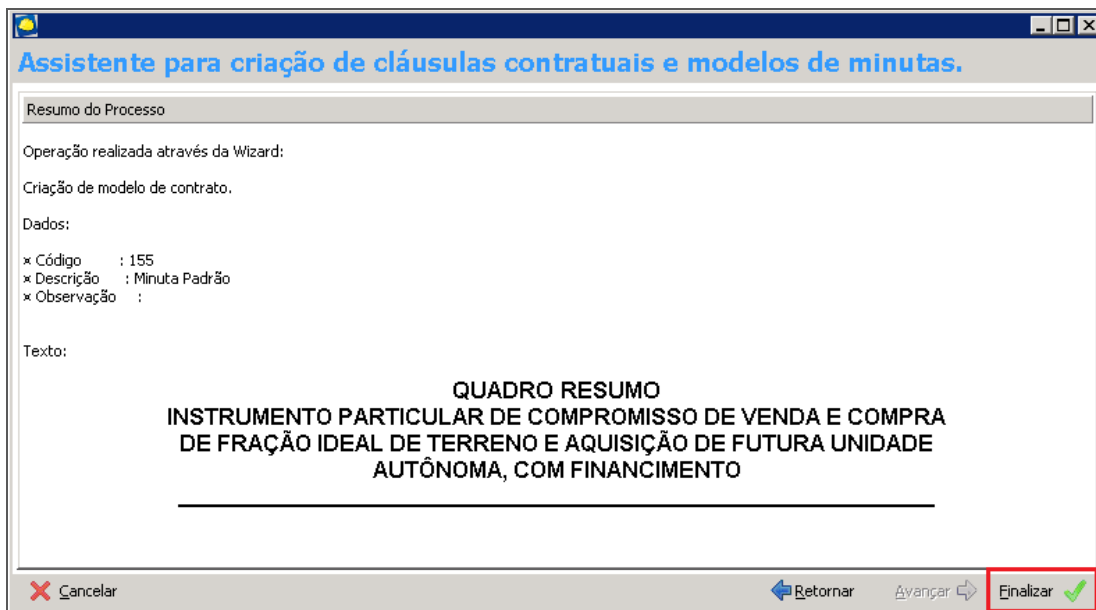
Cartilha do Cliente – Gestão Comercial / Modelos de Minuta

Nessa tela vamos vincular as cláusulas contratuais que farão parte do modelo de minuta. Para isso, basta selecionar a cláusula desejada e clicar no botão .



Assistente para criação de cláusulas contratuais e modelos de minutas

Em seguida, clique em **Avançar**.

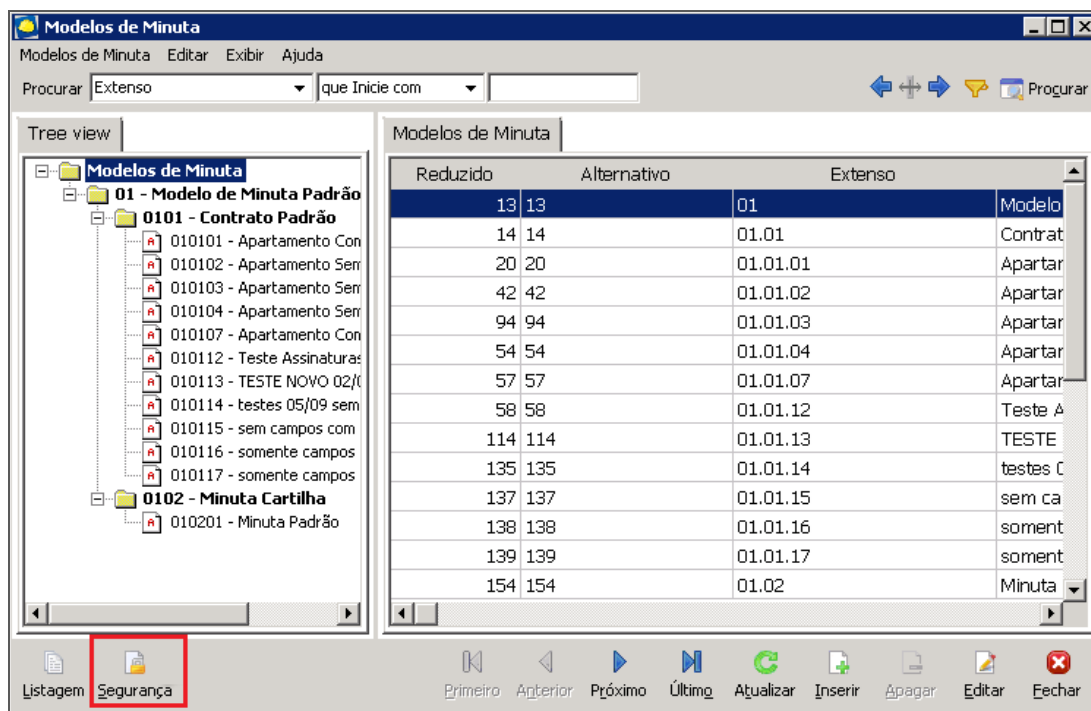


Assistente para criação de cláusulas contratuais e modelos de minutas

Nessa tela é apresentado um resumo do processo. Clique em **Finalizar** para salvar a inclusão/ alteração.

Segurança

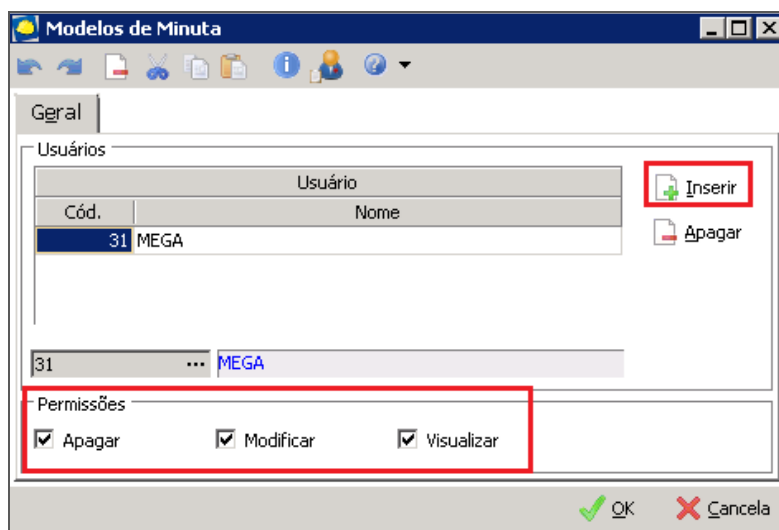
Ao criar um modelo de minuta devemos determinar quais usuários do sistema poderão fazer alterações na mesma.



Modelos de Minuta

Quando configuramos a segurança de um nível sintético e o parâmetro “Permitir que permissões herdadas do pai sejam replicadas para os filhos?” estiver marcado, as configurações serão replicadas para os níveis analíticos abaixo desse sintético.

Para configurar as permissões de um item, selecione o mesmo e clique no botão **Segurança**.



Modelos de Minuta

Nessa tela devemos inserir o usuário do sistema e marcar as permissões desejadas: apagar, modificar e visualizar.

Para salvar, clique em **Ok**.