

# Documentação – Aprovação de Processo X Produto

## Objetivo

Mostrar a nova funcionalidade de aprovação para o Cadastro de Processo X Produto com intuito de explicar os pontos do Módulo de Manufatura e de Administração de Materiais que serão afetados com essa nova condição para esse cadastro.

## Tópicos Abordados

- ✓ Funcionamento da Aprovação de Processo X Produto;
- ✓ Impactos causados dentro do Módulo de Manufatura, Controle de Qualidade e Administração de Materiais.

## Índice

|   |          |
|---|----------|
| OBJETIVO.....   | 1        |
| TÓPICOS ABORDADOS.....  | 1        |
| ÍNDICE.....   | 1        |
| <b>MANUFATURA .....</b>                                       | <b>3</b> |
| <i>IMPLEMENTAÇÕES .....</i>                                   | <i>3</i> |
| Conceito .....  | 3        |
| Aprovação de Processo X Produto .....                         | 4        |
| <i>IMPACTOS NOS PROCESSOS ATUAIS .....</i>                    | <i>6</i> |
| Lista de Materiais .....                                      | 6        |
| Programação da Ordem (Manualmente) .....                      | 6        |
| Programação da Ordem (via CRP) .....                          | 6        |
| Geração de Inspeção para Operações da Ordem .....             | 6        |
| Valorização de Mão-de-Obra / Despesas do Custo Padrão .....   | 6        |
| Valorização de Mão-de-Obra / Despesas do Custo Contábil ..... | 6        |



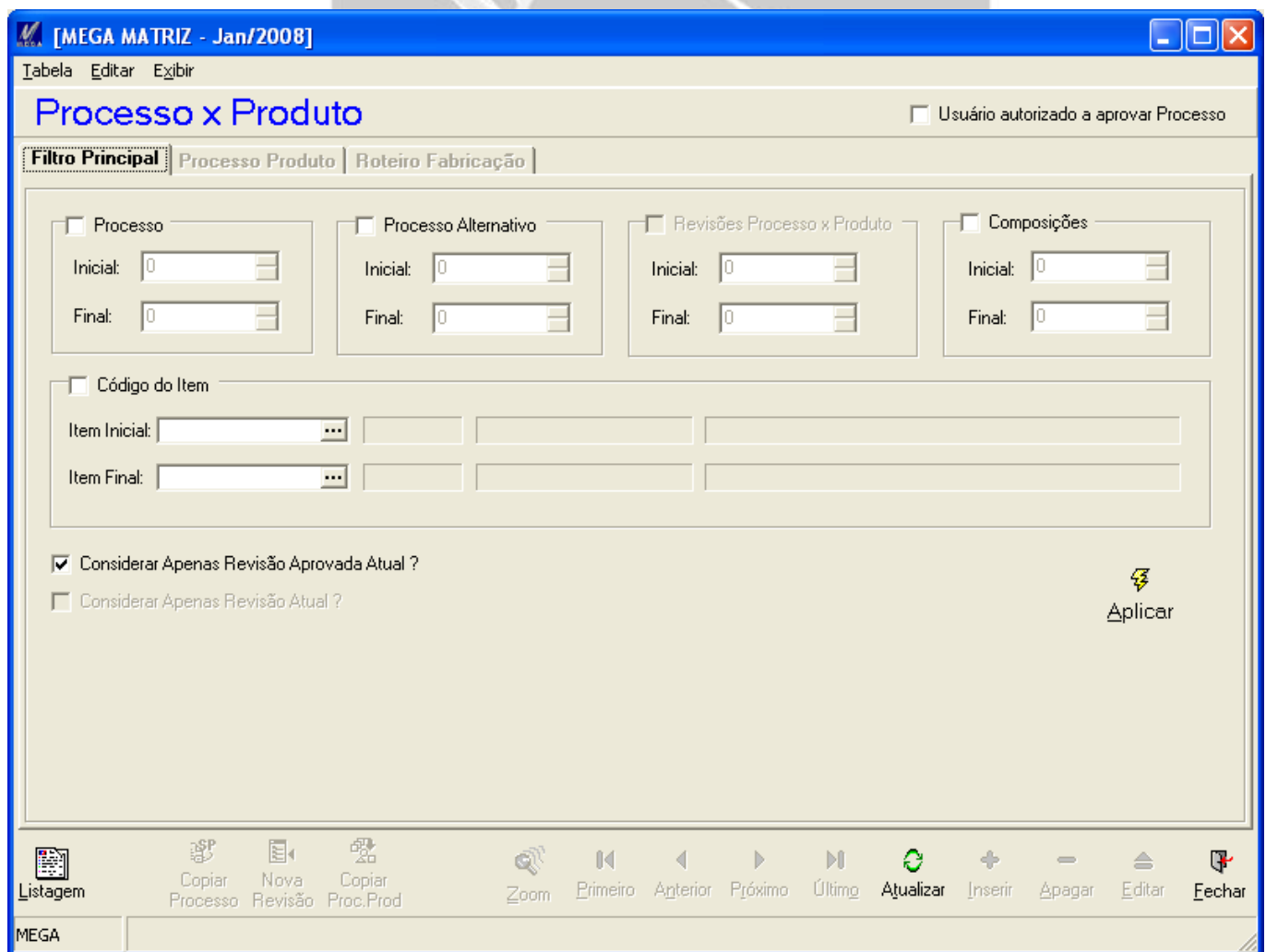
# Manufatura

## Implementações

### Conceito

O Cadastro de Processo X Produto, assim como o Cadastro de Processo, também irá passar por uma Aprovação antes de poder ser utilizado dentro do ERP Mega Empresarial. Para realizar a Aprovação é necessário ter permissão para Aprovar Roteiro de Fabricação no Cadastro de Usuários do Módulo e, ainda, permissão de Aprovação dentro Grupo de Estoque no qual o Produto pertence.

A Tela de Processo X Produto, no geral, continuará da mesma forma que é hoje em dia:



Um novo Tipo de consulta poderá ser feito através do flag “Considerar Apenas Revisão Aprovada Atual?” – filtro esse que funcionará de forma parecida com o flag “Considerar Apenas Revisão Atual?” porém trazendo apenas os Processos X Produtos Aprovados.

A diferença com relação à funcionalidade, é que após o Cadastro de um novo Processo X Produto, ele não ficará disponível para ser incluído nos Processos seguintes, o que será feito apenas após a Aprovação do mesmo.

☞ *Toda nova revisão de processo X produto nasce como Não Aprovada.*

## Aprovação de Processo X Produto

Após Cadastrar um novo Processo X Produto, o mesmo não ficará disponível para ser utilizado em outros pontos do sistema, sendo necessário a aprovação do mesmo para que isso aconteça.

O acesso à Aprovação será pelo menu Cadastros -> Processos -> Aprovação de Processos X Produtos.

A Tela de Aprovação de Processo X Produto funcionará da seguinte maneira:

[MEGA MATRIZ - Jan/2008]

Tabela Editar Exibir

### Aprovação Processo x Produto

Usuário autorizado a aprovar Processo

**Filtro Principal** | Processo Produto | Roteiro Fabricação

Processo  
Inicial: 0  
Final: 0

Processo Alternativo  
Inicial: 0  
Final: 0

Revisões Processo x Produto  
Inicial: 0  
Final: 0

Composições  
Inicial: 0  
Final: 0

Código do Item  
Item Inicial: ...  
Item Final: ...

Considerar Apenas Revisão Aprovada Atual ?  
 Considerar Apenas Revisão Atual ?

Aplicar

Listagem Zoom Primeiro Anterior Próximo Último Atualizar Fechar

MEGA

1º) O filtro será muito parecido com a tela de Processo X Produto;

# Manufatura/Implementações

2º) Depois de realizado o Filtro, a tela seguinte será exibida da seguinte forma:

| Processo | Proc.Altern. | Rev.Proc. | Rev.Proc.Prod. | Ordem Proc. | Descrição Processo | Composição           | Elaborador | Início Vigência | Revisor | Cod. Documento | C. |
|----------|--------------|-----------|----------------|-------------|--------------------|----------------------|------------|-----------------|---------|----------------|----|
| 1        |              | 0         | 0              | 0           | Principal          | Processo de Moagem   | 0          | 38 18/07/2008   | 1       |                | 00 |
| 1        |              | 0         | 0              | 0           | Principal          | Processo de Moagem   | 1          | 38 08/06/2004   | 1       |                | Sz |
| 1        |              | 0         | 0              | 0           | Principal          | Processo de Moagem   | 1          | 38 12/08/2004   | 109     |                | Sz |
| 1        |              | 0         | 0              | 0           | Principal          | Processo de Moagem   | 1          | 38 12/08/2004   | 109     |                | Sz |
| 1        |              | 0         | 0              | 0           | Alternativo        | Processo de Moagem   | 1          | 38 13/07/2005   | 38      |                | 00 |
| 1        |              | 0         | 0              | 0           | Principal          | Processo de Moagem   | 1          | 38 14/07/2005   | 54      |                | Sz |
| 1        |              | 0         | 0              | 0           | Principal          | Processo de Moagem   | 1          | 38 25/07/2005   | 148     |                | 00 |
| 1        |              | 0         | 0              | 0           | Principal          | Processo de Moagem   | 0          | 38 01/01/2006   | 1       |                | IT |
| 1        |              | 0         | 0              | 0           | Principal          | Processo de Moagem   | 0          | 38 01/01/2006   | 1       |                | IT |
| 1        |              | 0         | 0              | 0           | Principal          | Processo de Moagem   | 0          | 38 01/01/2006   | 1       |                | IT |
| 1        |              | 0         | 0              | 0           | Principal          | Processo de Moagem   | 0          | 38 01/01/2006   | 1       |                | IT |
| 1        |              | 0         | 0              | 0           | Principal          | Processo de Moagem   | 0          | 38 01/01/2006   | 1       |                | IT |
| 1        |              | 0         | 0              | 0           | Principal          | Processo de Moagem   | 1          | 38 16/05/2008   | 1       |                | IT |
| 1        |              | 0         | 0              | 0           | Principal          | Processo de Moagem   | 0          | 38 01/01/2006   | 1       |                | IT |
| 1        |              | 0         | 0              | 0           | Principal          | Processo de Moagem   | 0          | 38 01/01/2006   | 1       |                | IT |
| 1        |              | 0         | 0              | 0           | Principal          | Processo de Moagem   | 0          | 38 01/01/2006   | 1       |                | IT |
| 1        |              | 0         | 0              | 0           | Principal          | Processo de Moagem   | 0          | 38 01/01/2006   | 1       |                | IT |
| 1        |              | 0         | 0              | 0           | Principal          | Processo de Moagem   | 0          | 38 01/01/2006   | 1       |                | IT |
| 1        |              | 0         | 0              | 0           | Principal          | Processo de Moagem   | 0          | 38 01/01/2007   | 1       |                | IT |
| 1        |              | 0         | 0              | 0           | Principal          | Processo de Moagem   | 0          | 38 01/01/2007   | 1       |                | IT |
| 1        |              | 0         | 0              | 0           | Principal          | Processo de Moagem   | 0          | 38 01/01/1999   | 1       |                | IT |
| 1        |              | 0         | 0              | 0           | Principal          | Processo de Moagem   | 0          | 38 01/01/2007   | 1       |                | IT |
| 1        |              | 0         | 0              | 0           | Principal          | Processo de Moagem   | 0          | 38 01/01/2007   | 1       |                | Sz |
| 1        |              | 0         | 0              | 0           | Principal          | Processo de Moagem   | 0          | 38 01/01/2007   | 1       |                | IT |
| 1        |              | 0         | 0              | 0           | Principal          | Processo de Moagem   | 0          | 38 01/01/2007   | 1       |                | IT |
| 1        |              | 0         | 0              | 0           | Principal          | Processo de Moagem   | 0          | 38 01/01/2007   | 1       |                | IT |
| 1        |              | 0         | 1              | 1           | Principal          | Processo de Moagem   | 0          | 38 01/05/2008   | 1       |                | IT |
| 2        |              | 0         | 0              | 0           | Alternativo        | Processo de Extração | 1          | 38 05/11/2004   | 1       |                | Sz |

- Em Vermelho ficarão os Processos X Produtos não aprovados;
- Em Branco ficarão os Processos X Produtos aprovados.

Para aprovar, basta clicar sobre o Botão Aprovar, que ficará disponível quando o Processo X Produto ainda não tiver sido aprovado e o usuário logado tiver permissão para Aprovar Roteiro de Fabricação.

## *Impactos nos processos atuais*

### **Lista de Materiais**

Na Lista de Materiais, no momento de inserir um Item na Lista, é possível escolher as operações dentre as quais o item participa no processo de fabricação do item.

Somente operações de processos x produtos aprovados ficarão disponíveis para serem escolhidas nessa tela.

### **Programação da Ordem (Manualmente)**

Para vincular um Processo a uma Ordem do Módulo de Manufatura (através da Tela de Ordem -> Pasta Principal -> Sub-Pasta Programação da Ordem) é necessário também que esse processo esteja Aprovado para que apareça na relação de Processos vinculados ao Item da Ordem.

### **Programação da Ordem (via CRP)**

A mesma idéia vale para a geração da Programação da Ordem pelo CRP – processo automático - onde somente Processos X Produtos aprovados serão levados para o sequenciamento do CRP.

### **Geração de Inspeção para Operações da Ordem**

Como a Programação da Ordem só trará Processos X Produtos aprovados, a Geração da Inspeção para as Operações da Ordem também serão feitas apenas a partir desses Processos X Produtos.

### **Valorização de Mão-de-Obra / Despesas do Custo Padrão**

Valorizações da mão-de-obra e despesas do Custo Padrão também só serão consideradas se o Processo X Produto vinculado ao item que está sendo valorizado estiver Aprovado.

### **Valorização de Mão-de-Obra / Despesas do Custo Contábil**

Dentro do Custo Contábil também será considerado apenas Processos X Produtos aprovados.