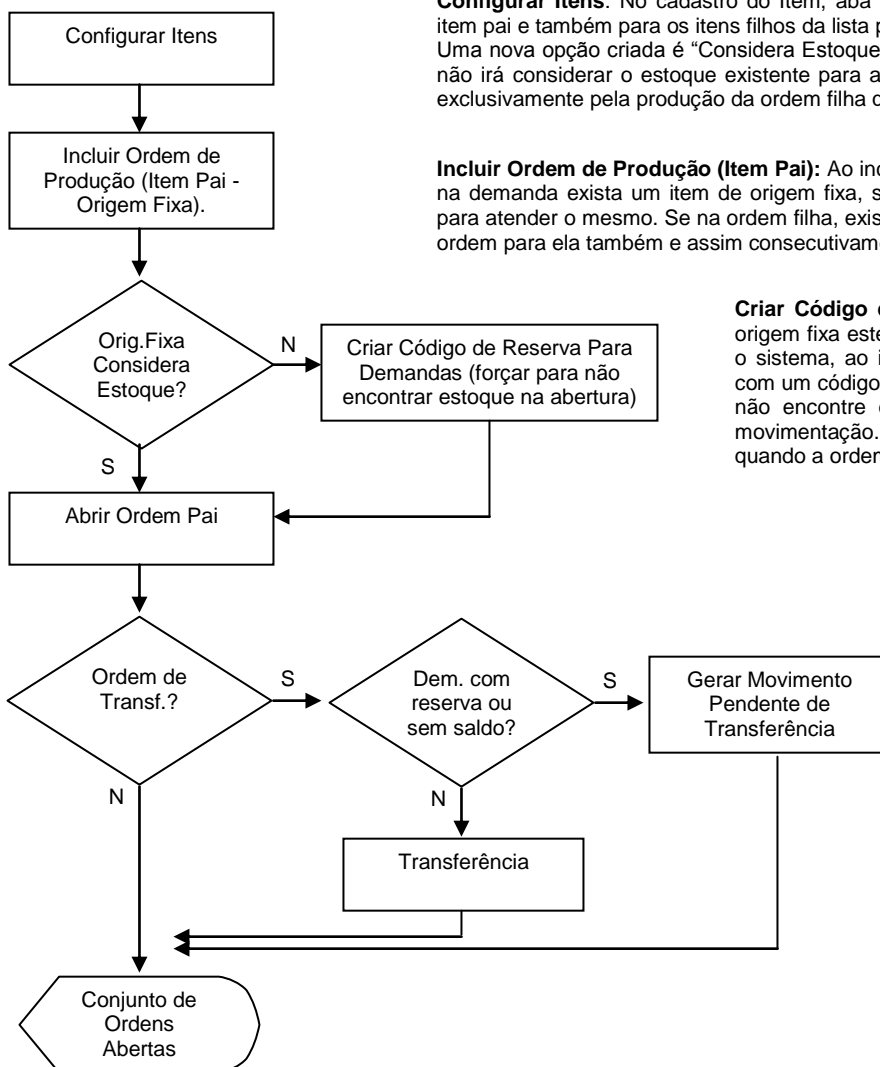


# Fluxo de Movimentação de Itens de Origem Fixa – Manufatura

## Tópicos que serão abordados:

- 1) Inclusão/Abertura de Ordens
- 2) Reserva de Origem Fixa no Recebimento de Ordens

## 1) Inclusão/Abertura de Ordens



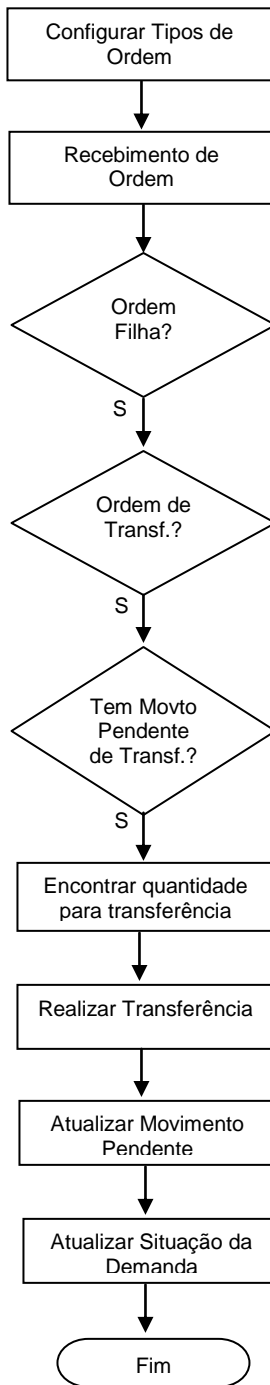
**Configurar Itens:** No cadastro do Item, aba Manufatura, marcar a opção Origem Fixa para o item pai e também para os itens filhos da lista para criar um conjunto de ordens. Uma nova opção criada é “Considera Estoque?”. Se esta opção não estiver marcada, o sistema não irá considerar o estoque existente para atender esse item da demanda. Ele será atendido exclusivamente pela produção da ordem filha que foi criada para ele.

**Incluir Ordem de Produção (Item Pai):** Ao incluir uma ordem para o item pai (origem fixa), caso na demanda exista um item de origem fixa, será criada uma ordem (chamada de ordem filha) para atender o mesmo. Se na ordem filha, existir uma demanda de origem fixa, será gerada uma ordem para ela também e assim consecutivamente para todos os níveis do conjunto de ordens.

**Criar Código de Reserva Para Demandas:** Será o item de origem fixa esteja parametrizado para não considerar estoque, o sistema, ao incluir as demandas na ordem, já irá incluí-las com um código de reserva. Isto acontecerá para que o sistema não encontre estoque no momento da abertura e nem na movimentação. Só irá encontrar estoque para movimentação quando a ordem filha for recebida.

**Abrir Ordem Pai:** Ao pedir a abertura da ordem pai, o sistema abrirá automaticamente uma a uma todo o conjunto de ordens. Se a ordem for de transferência, verificará se a demanda possui um código de reserva ou se ela não possui saldo. Se for uma dessas duas situações, irá gerar movimento pendente de transferência, senão fará a transferência normal de estoque. Neste momento todas as ordens do conjunto estão abertas. Se ocorrer algum problema em apenas uma das ordens do conjunto, nenhuma ordem será aberta.

## 2) Reserva de Origem Fixa no Recebimento de Ordens



**Configurar Tipos de Ordem:** Para realizar a reserva de origem fixa no recebimento de ordens, é necessário configurar os tipos de ordem da ordem filha e da ordem pai. Essa configuração consiste no preenchimento de uma nova aba no cadastro de tipos de ordem: aba Origem Fixa. Nela, serão digitados os dados necessários para se realizar uma transferência de estoque.

**Recebimento de Ordem:** Através do apontamento ou da tela de Movimentação de Ordens.

Se a ordem que está sendo recebida for uma ordem filha de origem fixa, além do recebimento normal, é realizada a reserva (transferência) dos lotes recebidos para a ordem pai, gerando um código de reserva para a demanda pai (caso ainda não possua).

**Ordem não é de Transferência:** Por ser uma ordem filha de origem fixa, o sistema trabalhará com o esquema de transferência reservada.

A quantidade para reserva será a menor qtde entre a qtde do recebimento atual e (qtde necessária - qtde já transferida).

**Não tem Movto Pendente:** Se ordem for de transferência e não existir movimento pendente, quer dizer que existia saldo no momento da abertura da ordem e a transferência foi realizada, não existindo assim a necessidade de transferir.

**Tem Movto Pendente:** Se existir movimento pendente, então procurar a quantidade para a transferência. Nesse caso, será a menor qtde entre qtde do recebimento atual e qtde pendente de transferência. Será realizada a transferência dos lotes recebidos, o movimento pendente de transferência será atualizado ou apagado (caso seja zerado) e a situação da demanda será atualizada.