

# Índice

---

<b>APRESENTAÇÃO .....</b>	<b>2</b>
SOBRE ESTE MANUAL .....	2
CONVENÇÕES ADOTADAS.....	2
<b>MANUFATURA .....</b>	<b>3</b>
OBJETIVO .....	3
ACESSANDO A NOVA TELA.....	3

# Apresentação



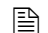


## *Sobre este manual*

O intuito deste material é somente servir como um guia de utilização do sistema. Nele, você encontrará uma breve descrição da utilização de cada cadastro ou processo, dicas dos principais atributos, além de exemplos.

## *Convenções Adotadas*

Um sinal de adição (+) entre duas teclas significa que você deve pressionar essas teclas simultaneamente. Por exemplo, “pressione ALT+TAB” significa que você deve manter a tecla ALT pressionada enquanto pressiona TAB.

Os ícones a seguir identificam os diferentes tipos de texto que podem ser encontrados neste material:

Ícone	Indica que o texto é:
	Uma observação importante
	Uma dica ou sugestão útil
	Um exemplo
	Relativo aos principais cadastros/processos que dependem do cadastro citado.
	Relativo ao nome do cadastro/processo no Banco de Dados.

# Manufatura

## *Objetivo*

O Objetivo desta implementação é permitir que, seja possível visualizar as dependências que uma ordem tem para ser executada. Essa dependência é gerada a partir da execução do CRP, que faz a programação das ordens que são necessárias para a conclusão de alguma outra, em datas que isso seja possível.

## *Acessando a nova tela*

Podemos acessar a nova tela de visualização da origem da ordem atribuída pela execução do CRP a partir de quatro pontos diferentes:

- Tela de Ordens
- Plano de Carga por Centro de Trabalho
- Plano de Carga por Setor
- Plano de Carga por Recurso

Pela Tela de Ordens, o acesso é feito através do botão “Visão Origem CRP”, conforme imagem abaixo:

## Manufatura / Acessando a nova tela

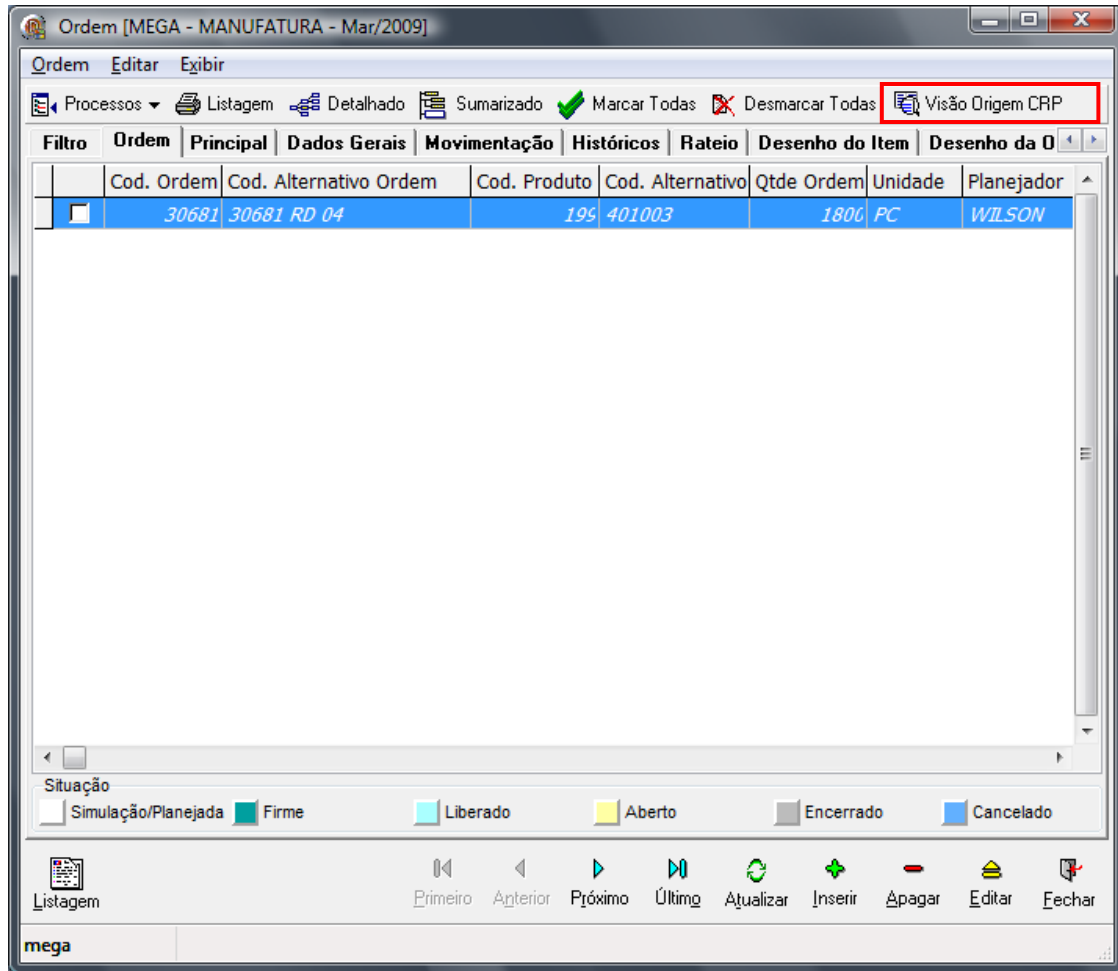


Figura 1 – Acesso a tela de Origem CRP das ordens.

No momento de abertura da nova tela de visualização das origem do CRP, já vem filtrada a ordem que está selecionada, porém, é possível selecionar qualquer outra ordem pelo campo ordem, como mostrado abaixo:

## Manufatura / Acessando a nova tela

MEGA - MANUFATURA - Mar/2009

Ordem: 30681 Produto: 99 Alternativo: 401003 Descrição: Linha de Sucção 401003 S - 151/D

Executar

**Explosão de Ordens**

Arraste uma coluna aqui para agrupar

Nível	Cód. Ordem	Cód. Item	Alternativo Item	Prioridade	Situação	Qtde. Ordem	Qtde. Recebida	Início Previsto	Término Previsto	Abertura PI	Descrição
0	30681	199	401003	999	PLANEJAD/	1800	0	20/03/2009 07:	20/03/2009 07:	12/09/2007	Linha de S
0	30681	199	401003	999	PLANEJAD/	1800	0	20/03/2009 07:	20/03/2009 07:	12/09/2007	Linha de S
0	30681	199	401003	999	PLANEJAD/	1800	0	20/03/2009 07:	20/03/2009 07:	12/09/2007	Linha de S
0	30681	199	401003	999	PLANEJAD/	1800	0	20/03/2009 07:	20/03/2009 07:	12/09/2007	Linha de S
0	30681	199	401003	999	PLANEJAD/	1800	0	20/03/2009 07:	20/03/2009 07:	12/09/2007	Linha de S
0	30681	199	401003	999	PLANEJAD/	1800	0	23/03/2009 13:	23/03/2009 13:	12/09/2007	Linha de S
1	34855	658	658	999	ABERTA	3000	2680	31/12/2999	31/12/2999	05/06/2008	Tube Capil

Fechar

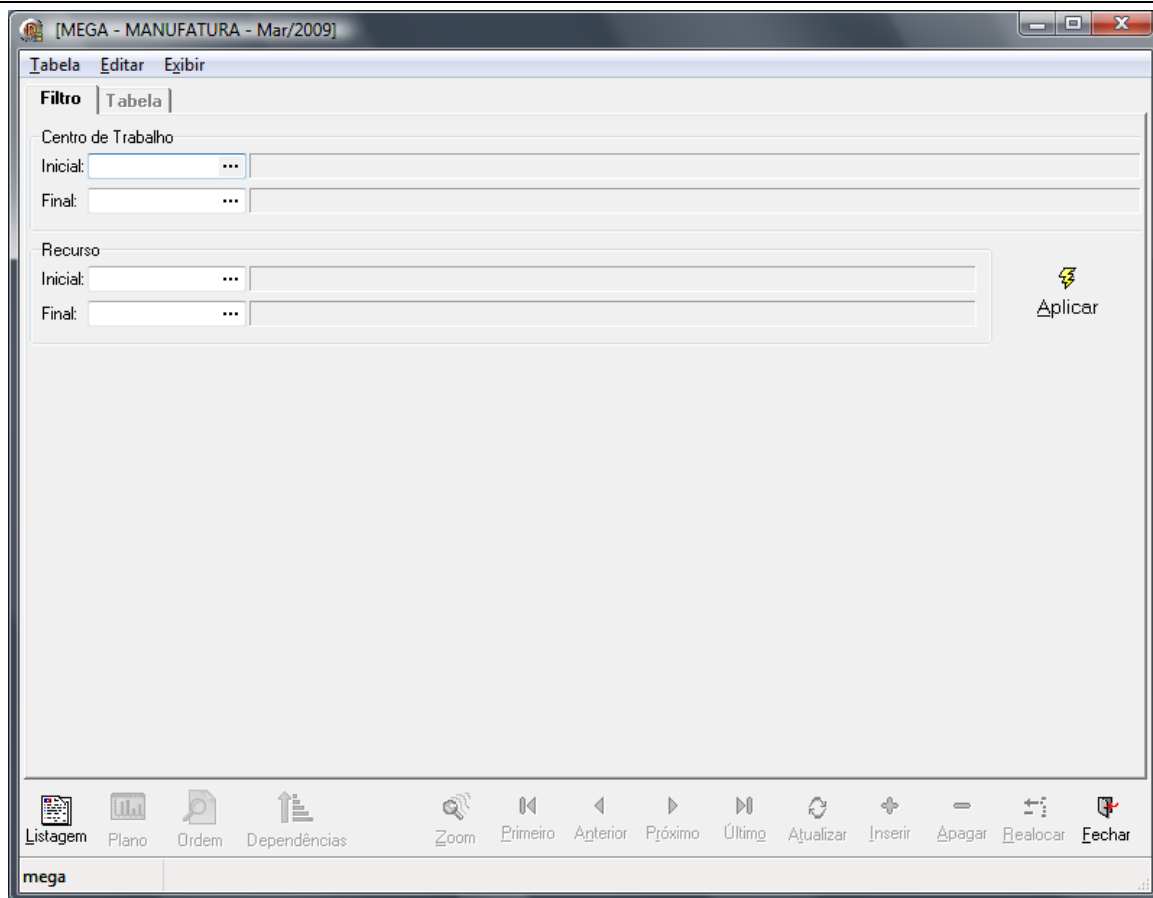
Figura 2 – Tela para visualização das Origens da Ordem do CRP

Nesta tela, podemos visualizar os níveis da ordem em relação a ordem selecionada, sempre o nível da ordem filtrada será 0 (Zero), assim essa é dependente das ordens de nível maior, e assim por diante.

Quando a ordem já esta encerrada, a sua linha irá ser apresentada na cor Vermelha, sendo possível acompanhar quais os níveis já estão encerrados. Além disso, nas ordens de situação encerrada ou cancelada, as datas referentes a início previsto e término previsto não são mostradas.

Um outro lugar para acessar esta tela é através dos menus de visualização dos planos de carga do CRP, no caminho CRP -> Planos de Carga -> Centro de Trabalho, o sistema abrirá a tela abaixo:

## Manufatura / Acessando a nova tela



**Figura 3– Tela para visualização das cargas de ordem por centro de trabalho**

Então, selecione um dos centros de trabalho e clique em aplicar, após o sistema realizar o filtro, clique em Zoom, assim a tela irá mostrar as ordens que estão alocadas a esse centro de trabalho, selecione uma das ordens e clique no botão Dependências conforme abaixo.

## Manufatura / Acessando a nova tela

[MEGA - MANUFATURA - Mar/2009]

Plano de Carga por Centro de Trabalho Editar Exibir

Filtro Plano de Carga por Centro de Trabalho

Centro	Descrição	Rec.	Fila	Setup	Execução	Movim
420	Embalagem	HH	0:00:00	0:00:00	54:02:06	0:00:00

Detalhe

Início	Termino	Qtde	Fila	Setup	Execução	Movimento	Ordem	Cód. A
20/03/2009 07:00:00	20/03/2009 08:59:30	540	0:00:00	0:00:00	1:48:00	0:00:00	34595	34595
20/03/2009 09:00:00	20/03/2009 15:33:00	2000	0:00:00	0:00:00	5:00:00	0:00:00	34707	34707
20/03/2009 15:33:00	23/03/2009 12:16:30	1700	0:00:00	0:00:00	4:15:00	0:00:00	34814	34814
23/03/2009 12:16:30	23/03/2009 12:32:35	97	0:00:00	0:00:00	0:14:35	0:00:00	34849	34849
23/03/2009 12:32:35	23/03/2009 12:46:05	60	0:00:00	0:00:00	0:12:00	0:00:00	34852	34852

Listagem Plano Ordem Dependências Zoom Primeiro Anterior Próximo Último Atualizar Inserir Apagar Realocar Fechar

mega

Figura 4 – Acesso a tela de visualização das origens da Ordem

☞ Nas visualização do planos de carga por Recurso e por Setor o procedimento é igual ao citado acima, para visualizar essa nova funcionalidade do sistema.