

Índice

APRESENTAÇÃO	2
SOBRE ESTE MANUAL	2
CONVENÇÕES ADOTADAS.....	2
DISTRIBUIÇÃO.....	3
OBJETIVO	3
TIPO DE DOCUMENTO.	4
MANUFATURA.....	6
PLANO DETALHADO.....	6

Apresentação






Sobre este manual

O intuito deste material é somente servir como um guia de utilização do sistema. Nele, você encontrará uma breve descrição da utilização de cada cadastro ou processo, dicas dos principais atributos, além de exemplos.

Convenções Adotadas

Um sinal de adição (+) entre duas teclas significa que você deve pressionar essas teclas simultaneamente. Por exemplo, “pressione ALT+TAB” significa que você deve manter a tecla ALT pressionada enquanto pressiona TAB.

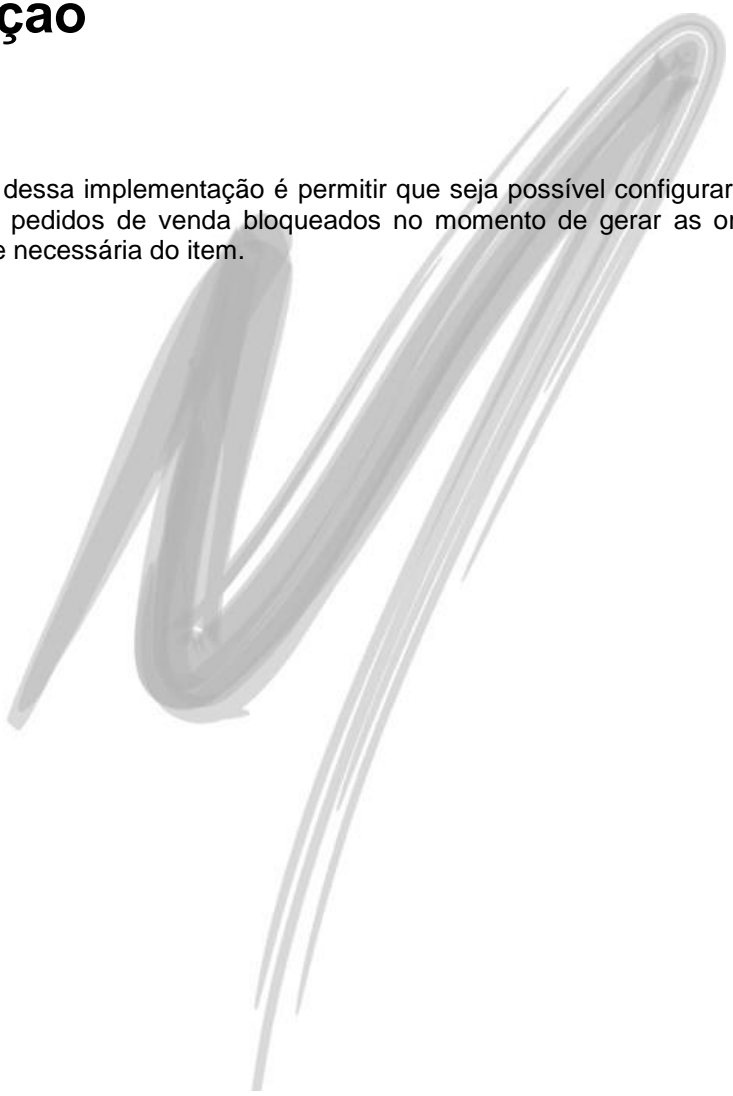
Os ícones a seguir identificam os diferentes tipos de texto que podem ser encontrados neste material:

Ícone	Indica que o texto é:
	Uma observação importante
	Uma dica ou sugestão útil
	Um exemplo
	Relativo aos principais cadastros/processos que dependem do cadastro citado.
	Relativo ao nome do cadastro/processo no Banco de Dados.

Distribuição

Objetivo

O objetivo dessa implementação é permitir que seja possível configurar se o sistema deverá ou não considerar os pedidos de venda bloqueados no momento de gerar as ordens de produção para cobrir a quantidade necessária do item.



Distribuição / Tipo de documento.

Tipo de documento.

A partir dessa implementação, no cadastro de tipo de documento do módulo de Distribuição (Opções -> Cadastros -> Tipo de Documentos) é possível indicar se os pedidos de venda bloqueados deverão ser considerados pelo MRP.

The screenshot displays the configuration interface for a document type in the MEGA system. The window title is "Pedido de Venda - Normal - Tipo de Documento [MEGA MANUFATURA - Jun/2010]". The interface includes several tabs: "Geral", "Pedido de Venda", "Regra de Validação", "Formatos", "Observação", "Usuários", "Estoque", and "Aplicação". The "Geral" tab is active, showing various configuration options. A red box highlights the checkbox "Considerar pedido bloqueado no MRP", which is checked. Other options include "Integra com MRP" (checked), "Gera Histórico de Venda" (checked), "Permite Alterar a Qtde. da Prog. Entrega" (checked), and "Altera Pedido com Ordem de Expedição" (checked). The "Tipo do Pedido" is set to "Programado".

Figura 1 – Novo parâmetro da Tela de Tipo de Documento do Módulo de Distribuição.

Distribuição / Tipo de documento.

☞ *O parâmetro não influencia no caso de pedido de venda especial (Fabricação sob encomenda)*



Manufatura

Plano Detalhado

Ao inserir um pedido de venda bloqueado para itens fabricado, quando o parâmetro “Considerar pedido bloqueado no MRP” do tipo de documento estiver desmarcado o módulo de manufatura não irá considerar o pedido bloqueado no momento de gerar as ordens de fabricação pelo MRP.

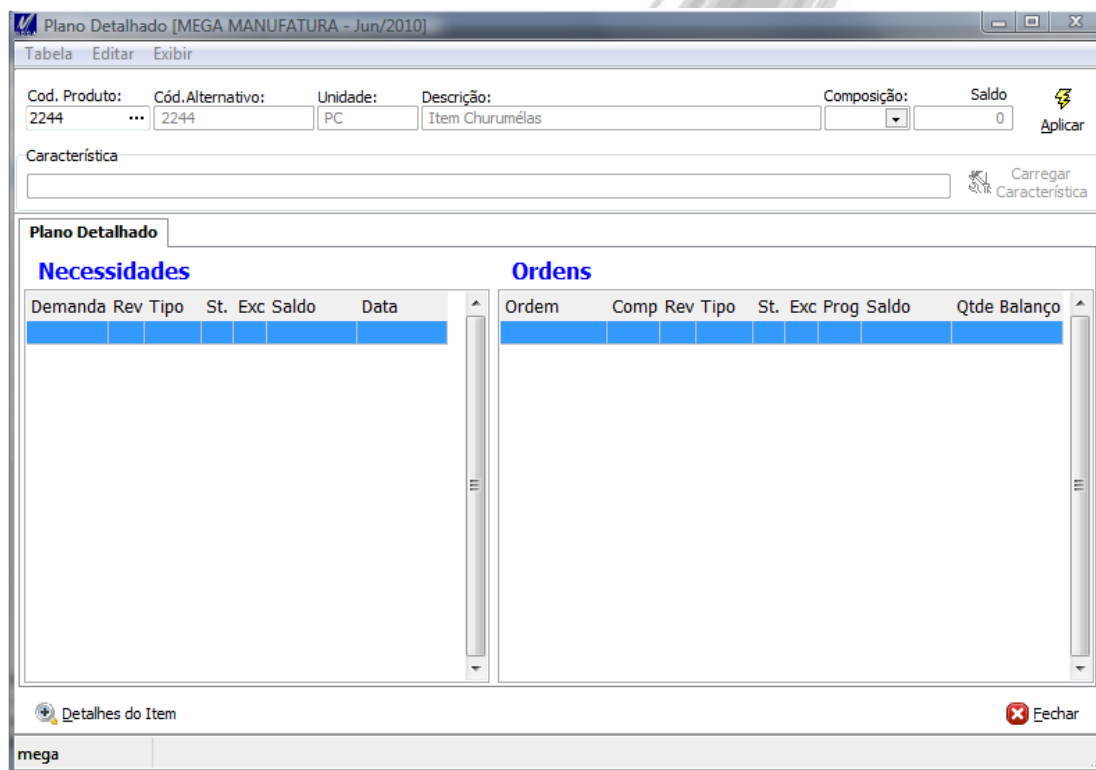
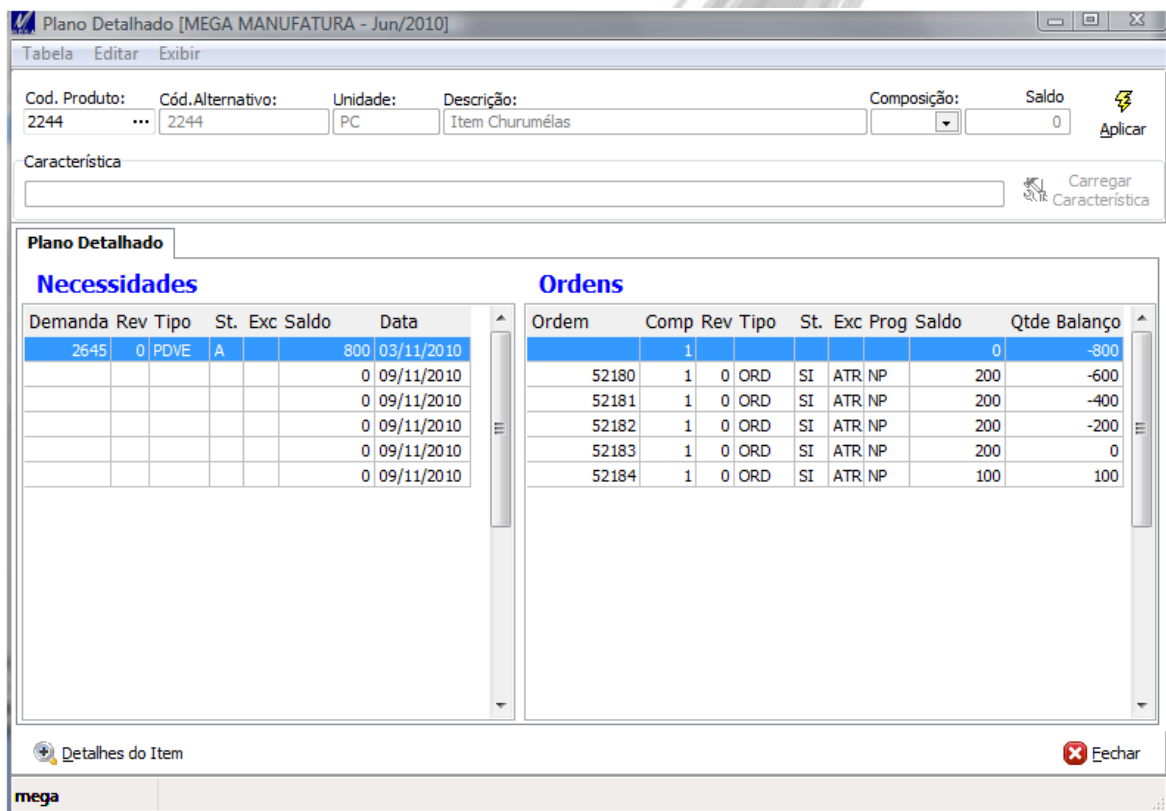


Figura 2 – Tela de Detalhamento de Ordem, sem exibir o pedido de venda bloqueado.

Manufatura / Plano Detalhado

👍 Essa é a única forma do sistema desprezar os pedidos de venda bloqueados na rodado do MRP.

Quando o parâmetro “Considerar pedido bloqueado no MRP” do tipo de documento do pedido de venda bloqueado estiver marcado, após rodar o processo de MRP, o plano detalhado da ordem deverá exibir o pedido de venda bloqueado e todas as ordens necessárias para cobrir a quantidade necessária do pedido de venda.



Plano Detalhado [MEGA MANUFATURA - Jun/2010]

Tabela Editar Exibir

Cod. Produto: 2244 Cód. Alternativo: 2244 Unidade: PC Descrição: Item Churumélas Composição: Saldo: 0

Característica

Plano Detalhado

Necessidades

Demanda	Rev	Tipo	St.	Exc	Saldo	Data
2645	0	PDVE	A		800	03/11/2010
					0	09/11/2010
					0	09/11/2010
					0	09/11/2010
					0	09/11/2010
					0	09/11/2010

Ordens

Ordem	Comp	Rev	Tipo	St.	Exc	Prog	Saldo	Qtde	Balanco
	1						0		-800
52180	1	0	ORD	SI	ATR	NP	200		-600
52181	1	0	ORD	SI	ATR	NP	200		-400
52182	1	0	ORD	SI	ATR	NP	200		-200
52183	1	0	ORD	SI	ATR	NP	200		0
52184	1	0	ORD	SI	ATR	NP	100		100

Detalhes do Item

mega

Echar

Figura 3 – Tela de Detalhamento de Ordem, com as ordens necessárias para cobrir o pedido de venda.